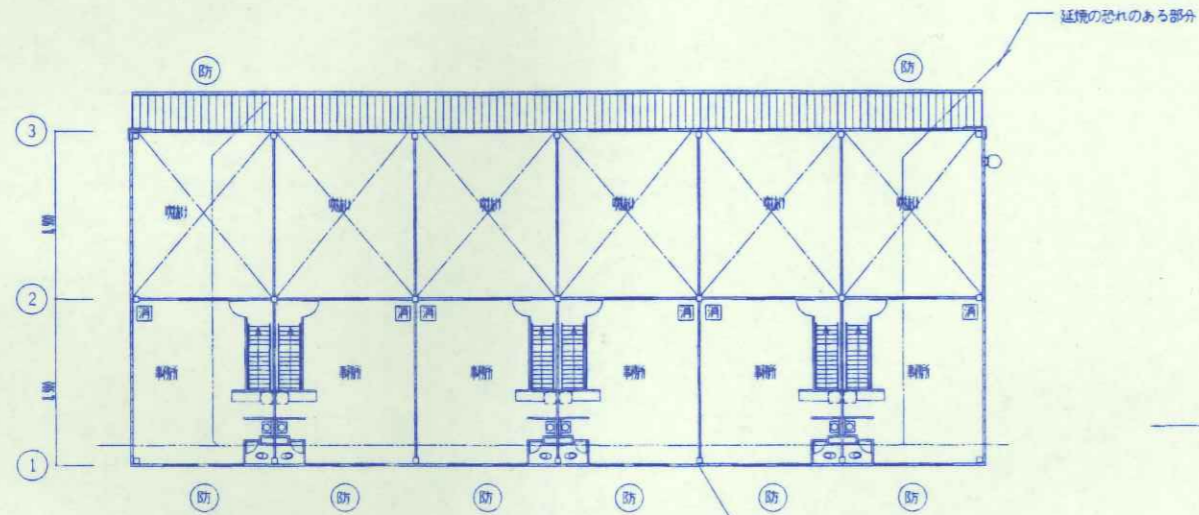
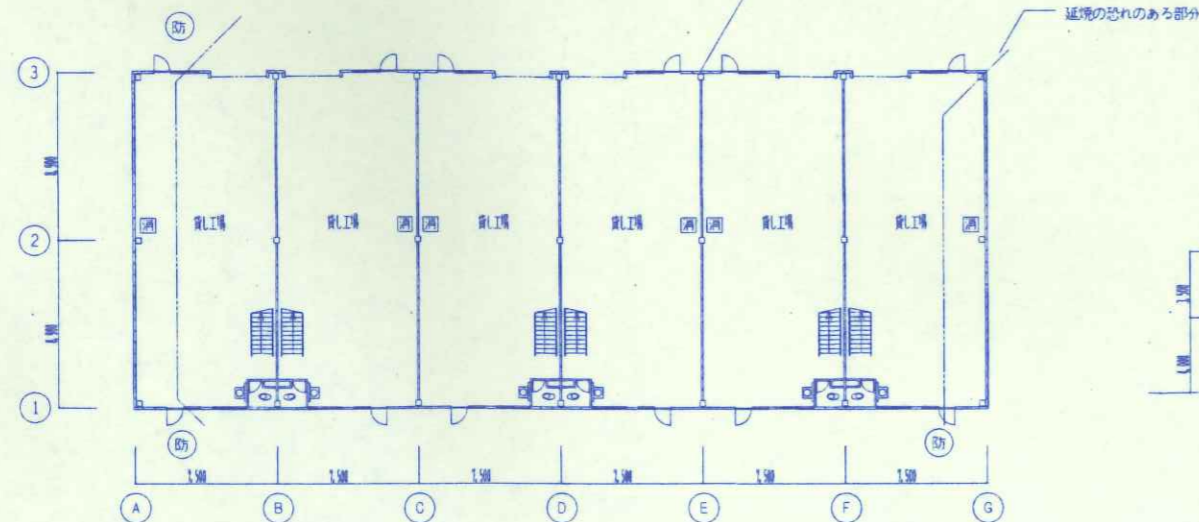


屋外立面



2階平面図

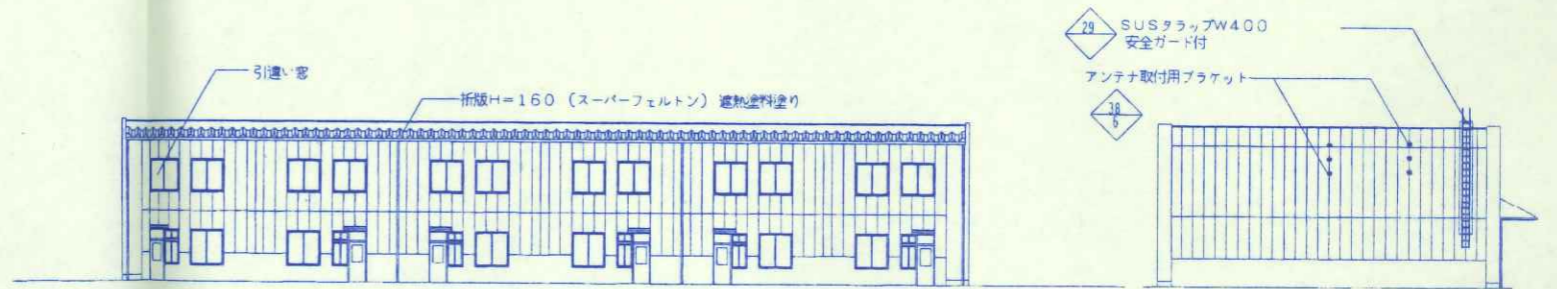


1階平面図



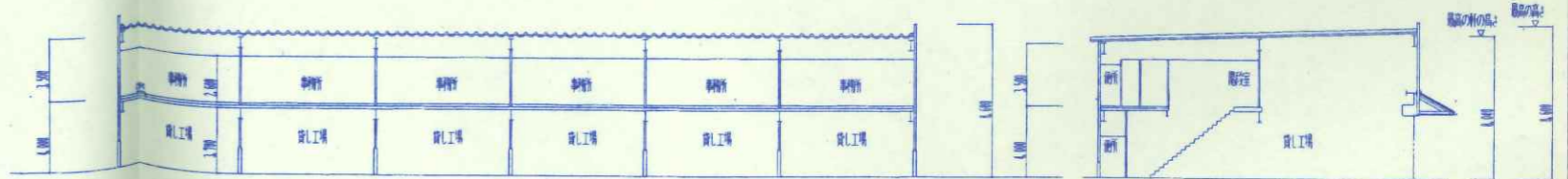
北立面図

西立面図



南立面図

東立面図



東西立面図

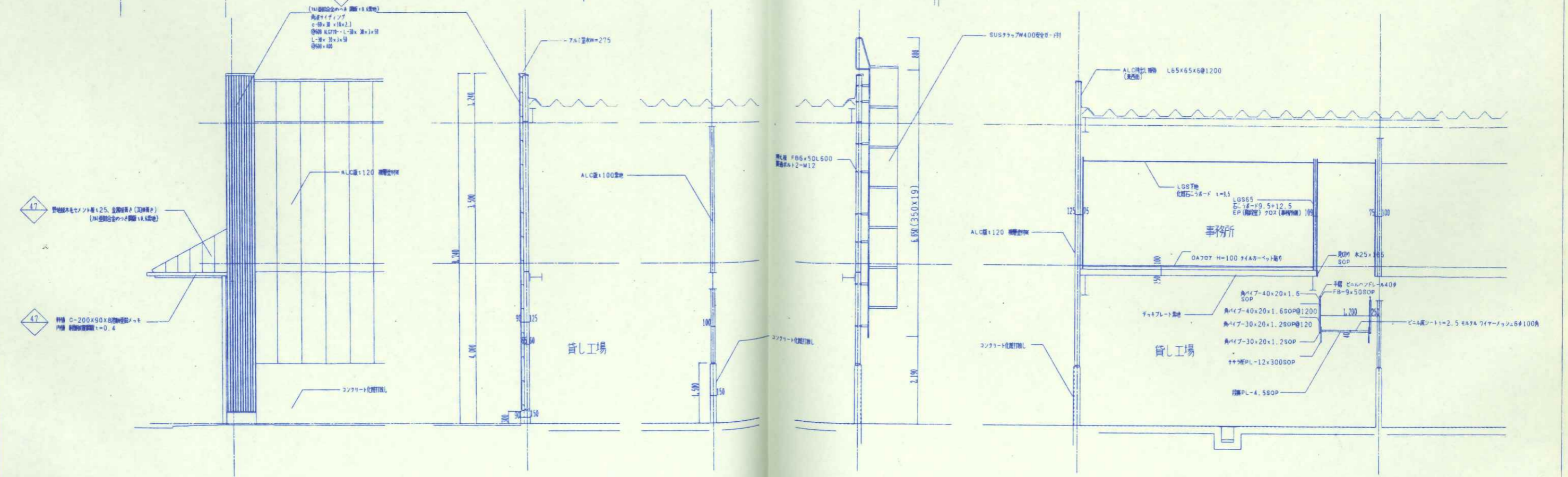
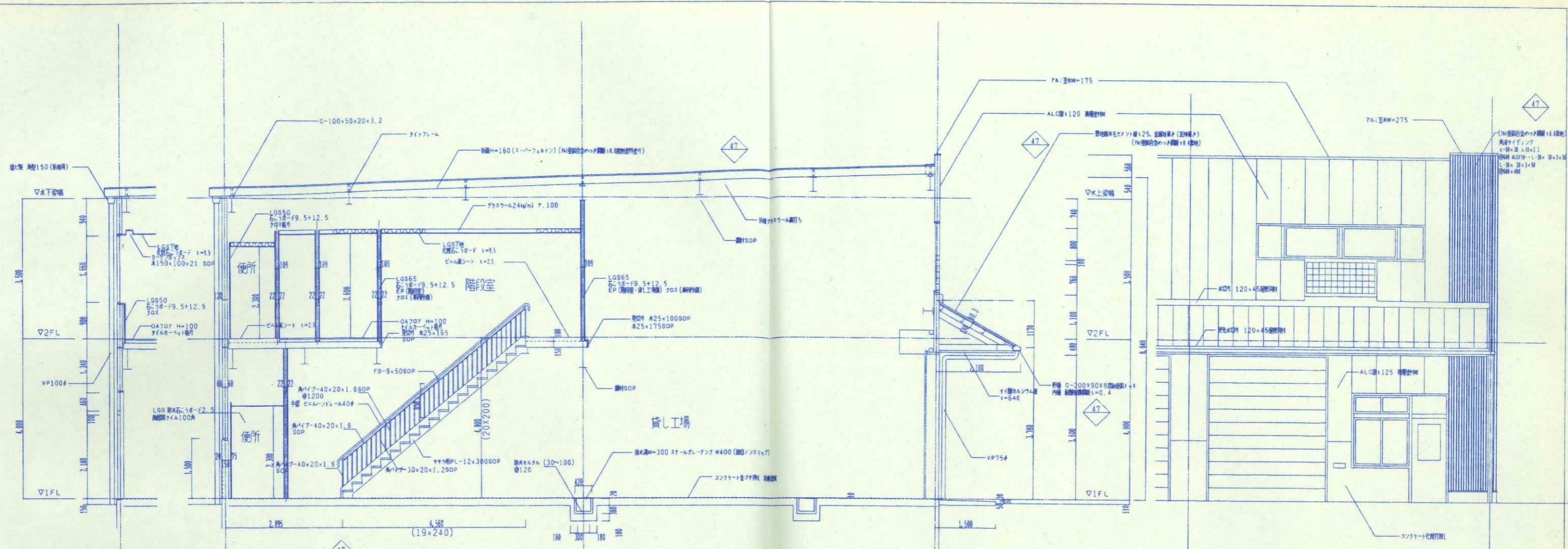
南北立面図

床工種	厚	単位
A	100mm	cm ²
L	150mm	cm ²
V	100mm	cm ²
S	100mm	cm ²

防: 防火設備を示す
 固: 消火器・消火器ボックスを示す

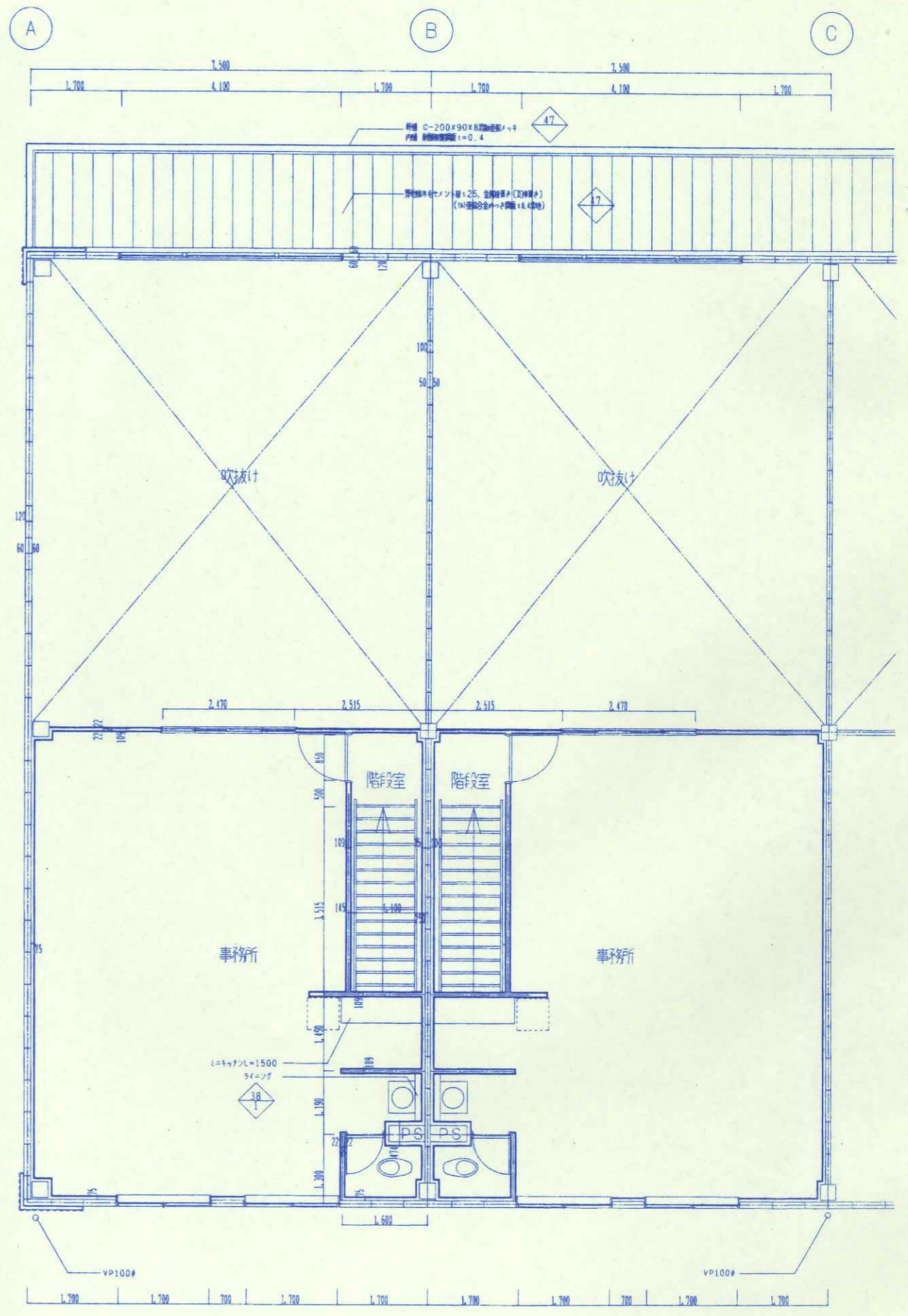
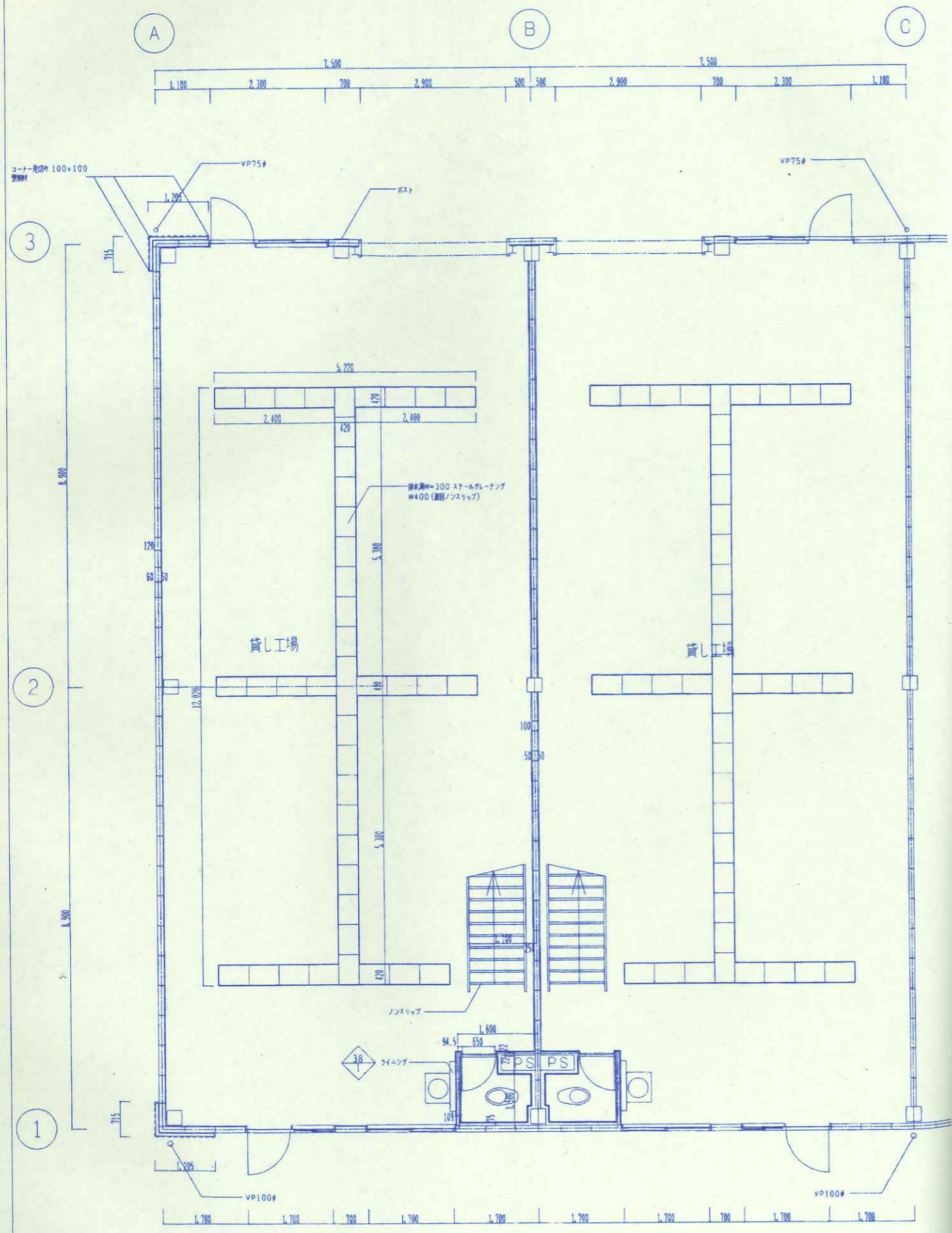
階数 (1~2階)	厚
W	100
R	100
S	100

 株式会社 都市環境設計	工事名称	(仮)産業振興センター建築工事	縮尺	1/200
	図面名称	一般工種 平面図 屋外立面図 立面図 断面図	年月日	2006年
承認印			図面番号	H16-1 A-28
一級建築士 第 11826 号 水村 幸一郎				

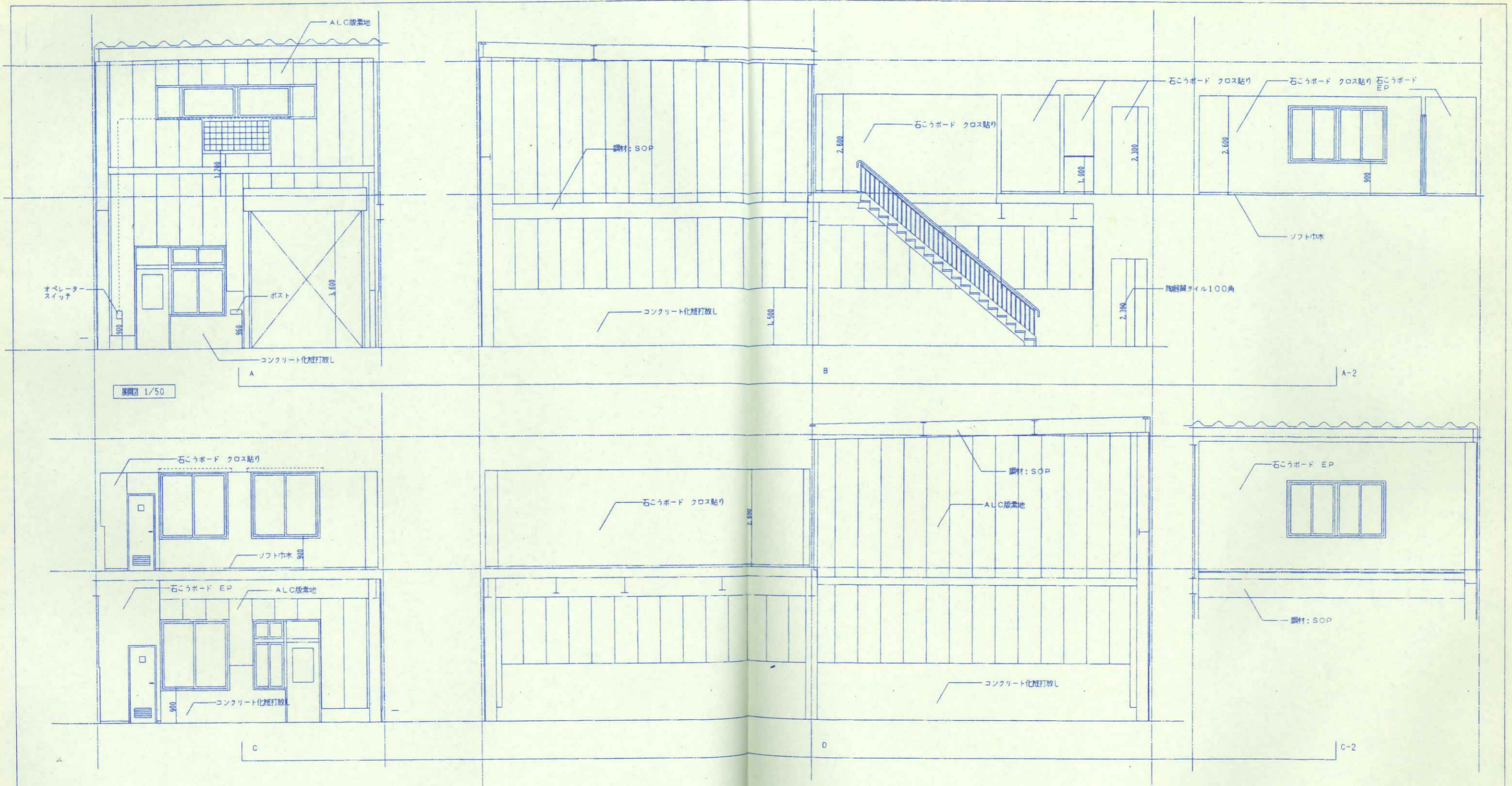


 株式会社 都市環境設計	工事名称	(仮)産業振興センター建築工事	縮尺	1/50
	図面名称	一般工場棟 断面詳細図	年月日	
	承認印		図面番号	H16-7 A-25

一級建築士 112226号 木村 孝彦

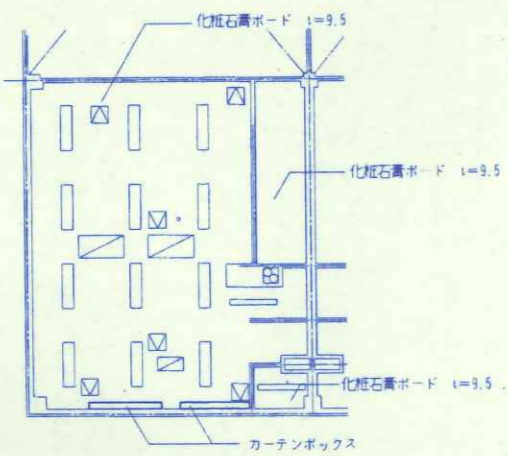


 株式会社 都市環境設計	工事名称 (仮) 産業振興センター建築工事	縮尺 1/50	図番 1
	図面名称 一般工機機 平面(1階2)	年月日	図番 1
	承認印	H16.7	A-30



展開図 1/50

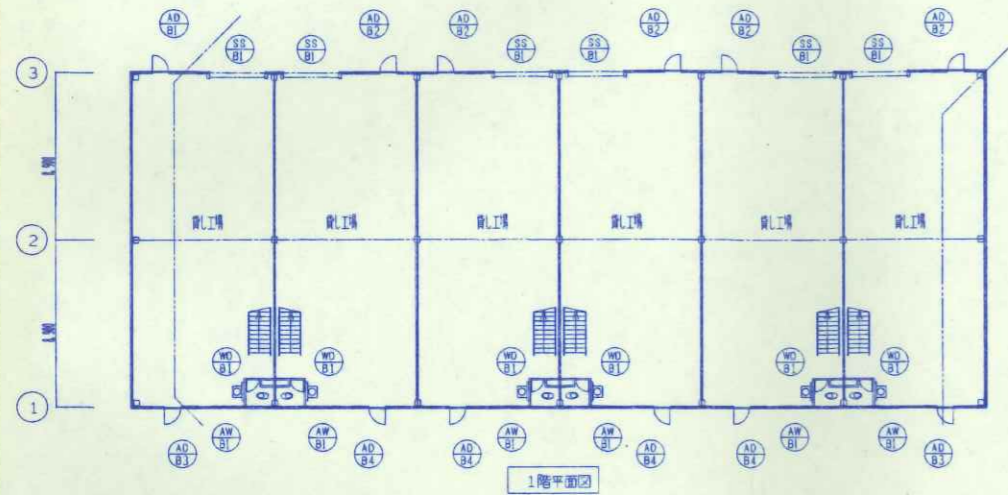
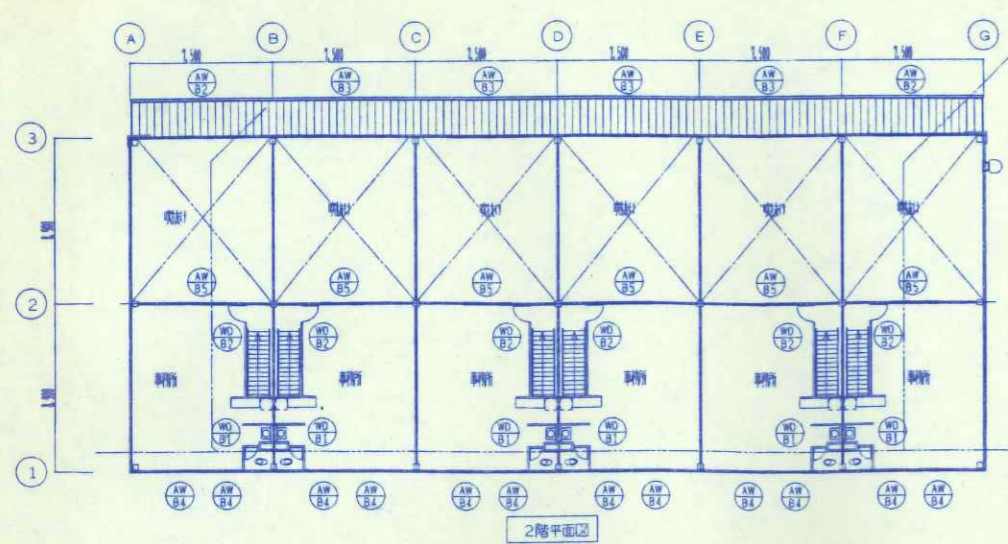
天井図 1/100



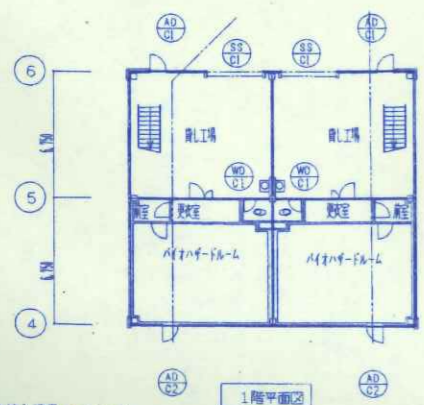
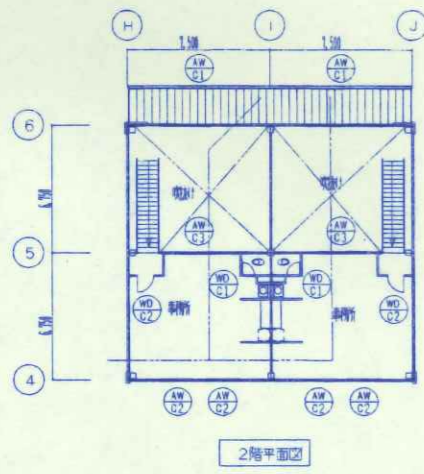
天井開口補強リスト 1層

種別	開口寸法	数量 (6区画)	記号	備考
照明器具 1	125x200	12	□	1階天井計6を含む
照明器具 2	125x150	18	□	
照明器具 3	100	6	□	
天井エアコン	200x200	12	◇	階段天井
天井セロスナイ	400x400	6	◇	
換気扇	400x400	6	◇	
換気扇	250x250	4	◇	
換気扇	100	4	◇	階段天井
天井点検口	450x450	3	◇	

<p>株式会社 都市環境設計</p> <p>一級建築士 11028 号 村 孝一</p>	工事名称	(仮) 産業振興センター建築工事	縮尺	1/50	設計者
	図面名称	一般工務棟 展開図・天井図	縮尺	1/100	設計者
	承認印		年月日		図面番号
			年月日	H16-7	A-31



貸し工場（一般棟）建具キープラン



貸し工場（バイオ棟）建具キープラン

記号	形式	数量	電動ハッチ重量パター	6	AW B1	欄干付引き違い窓付フラッシュ扉	1	AW B2	欄干付引き違い窓付フラッシュ扉	5	AW B3	欄干付引き違い窓付フラッシュ扉	2	AW B4	欄干付引き違い窓付フラッシュ扉	4
AW B1	電動ハッチ重量パター	2	欄干付引き違い窓付フラッシュ扉	2	AW B2	欄干付引き違い窓	6	AW B2	突出し窓・7&A7引FIXガラスブロック	2	AW B2	突出し窓・7&A7引FIXガラスブロック	4	AW B4	欄干付引き違い窓	12
AW B1	フラッシュ扉	2	欄干付引き違い窓	2	AW B1	欄干付引き違い窓	2	AW B1	欄干付引き違い窓	2	AW B1	欄干付引き違い窓	2	AW B1	欄干付引き違い窓	4

特記事項(特記なき限り以下の通りとする。)

1. 特記なき限り、シリンダー錠はナムターン付とする。但し、PS (EPS) 換入はナムターン不要とする。
2. アルミ製窓のクレセント位置は、FLから1, 500以内に取り付とする。
3. 内部障子ガタリ材料は、材質は同じとし、形状は△型とし、開口率は30%とする。外部障子の開口率は33%とし、ステンレス防虫ネットを設ける。
4. ⑯⑳は、認定品使用とする。
5. 枠: 3方向材質は、材質は同じとし、但し木製建具の枠はスチールとする。 枠厚: 1F-2.3 2F-2.8
6. 吊り金物: 建具自重に応じたメーカーの品番を使用し、ビス・ビスは引出し吊り、下番は3枚吊りとする。
7. シャッターはスチールシャッターカーネル付とし、ガイドレール、マグス、磁石はステンレスとする。
8. 衝突の危険のあるガタリ部分にはステンレス製衝突防止サインを取り付ける。
9. 耐風圧性: S-5 気密性: A-3 水密性: W-4 遮音性: T-2とする
10. ⑯⑳以外の建具について、特記なき場合は全てのガラスに2層付とする。 ⑳ 特定防火設備による防火戸を示す。 ㉑ 防火設備による防火戸を示す。

なお、画面上・欄干側と防火戸は欄干調整部付

種別	金物	建具枠	ガラスの仕様
OD: オーバードア SS: スチールシャッター SGS: ステンレスグリッドシャッター STO: ステンレス窓 STW: ステンレス扉 SD: スチール扉 SW: スチール窓 SG: スチールガラリ LD: 軽量スチール扉 AD: アルミ扉 AW: アルミ窓 AG: アルミガラリ WD: 木製扉 TB: トレブレース	T: 丁番 P: ビドレック DC: ドアクローザー (ガラス) CC: コンジールドアクローザー FH: フロアヒンジ AH: 防火戸用オートヒンジ IH: 点検口用軸吊りヒンジ CL: シリンダー錠 M: 空錠 LH: レバーハンドル FD: フラッシュ高止 J: 扉調整器	イ: 25 15 ロ: 25 15 ハ: 25 15	FL: フロートガラス FG: 浮きガラス FV: 真空層ガラス FW: 真空層ガラス GB: 鉛入りガラス GBB: 鉛入りガラス GBT: 鉛入りガラス I: 強化ガラス O: セキガラス O+O: 複層ガラス
	仕上	サッシ	
	SOP: 合成樹脂複合ペイント塗 カラー: アルミ電解着色B-2仕上げ(外部) アルミ電解着色C-2仕上げ(内部)		

TOSHIO KANKYO
株式会社 都市環境設計

工事名称 (仮) 産業振興センター建設工事
図面名称 一般・バイオ棟 建具表
承認印

縮尺 1/50
1/200
年月日
H16-7
A-36