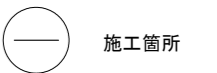


位置図 S=1/5,000



工種	令和 8 年度 宇治市公共下水道事業
起工番号	渠般 8-10
工事名	宇治市公共下水道管線施設改修補修工事 (南陵町その他の1)
施工箇所	宇治市南陵町一丁目地内
図面種類	位置図
縮尺	1 : 5000
課長	照 査 設 計 製 図 写 図
月 日	月 日 月 日 月 日 月 日
図面追次番号	10 葉 / 中 1

系統図 S=1/1,000

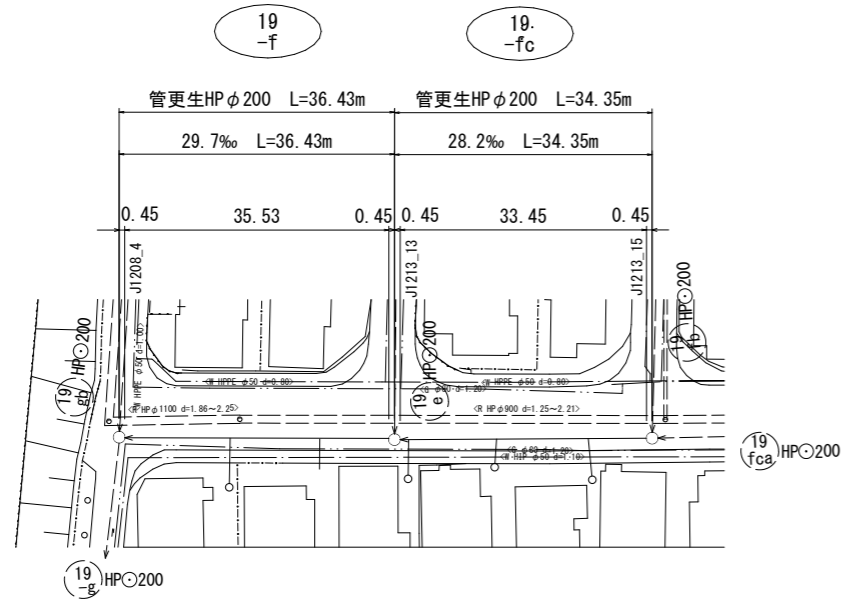
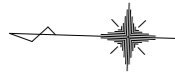


工種	令和8年度 宇治市公共下水道事業
起工番号	渠般 8-10
工事名	宇治市公共下水道管施設改築修繕工事 (南陵町その他01)
施工箇所	宇治市南陵町一丁目地内
図面種類	系統図
縮尺	1 : 1000
課長	照 査 設 計 製 図 写 図
月 日	月 日 月 日 月 日 月 日 月 日
図面追次番号	10 葉 / 中 2

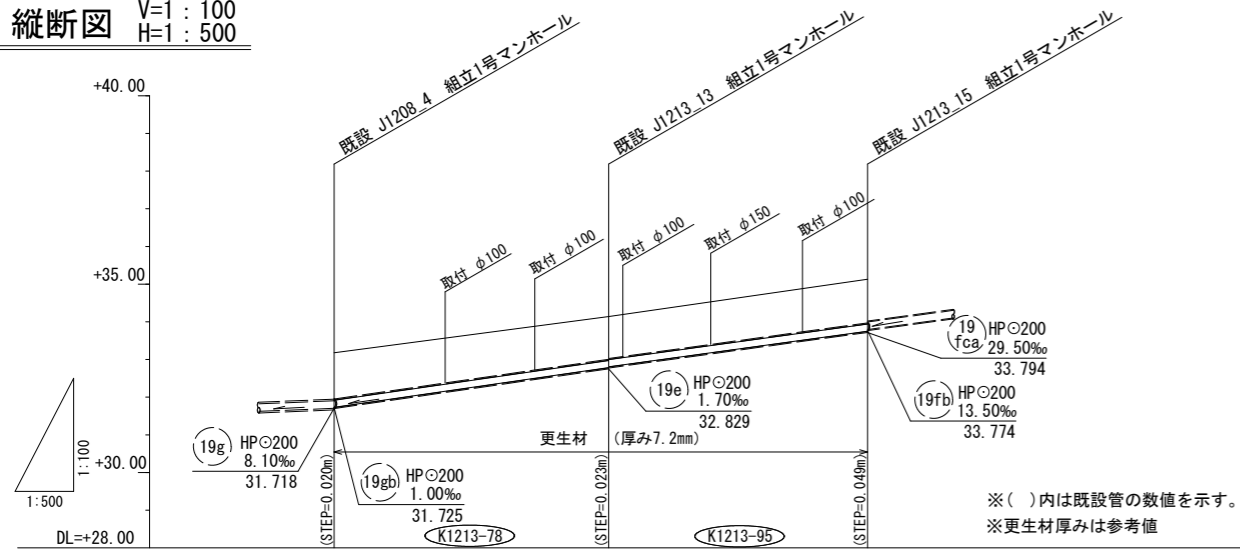
平面図 S=1:500

管更生工(1) S=1:500

位置案内図 S=1:10,000



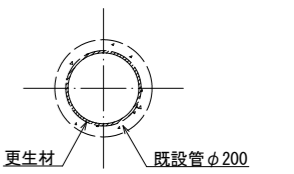
縦断面図 V=1:100
H=1:500



更生断面図

S=Non

自立管仕様
既設管径φ200mm



管径	管更生工 HP φ200		
路線番号	19f	19fc	
勾配	29.70‰	28.20‰	
掘削深			
土被	1.26 (1.23)	1.16 (1.14)	1.39 (1.16)
管口 管底高	31.724 (31.724)	32.778 (32.801)	33.745 (33.745)
地盤高	33.210	34.140	35.130
追加距離	0.00	36.43	70.78
単距離	0.00	36.43	34.35
人孔番号	J1208.4	J1213.13	J1213.15

凡例

名称	記号	線種	備考
水道	W	———	
ガス	G	———	
電気	E	———	
N T T	T	———	
雨水	R	———	
下水		———	

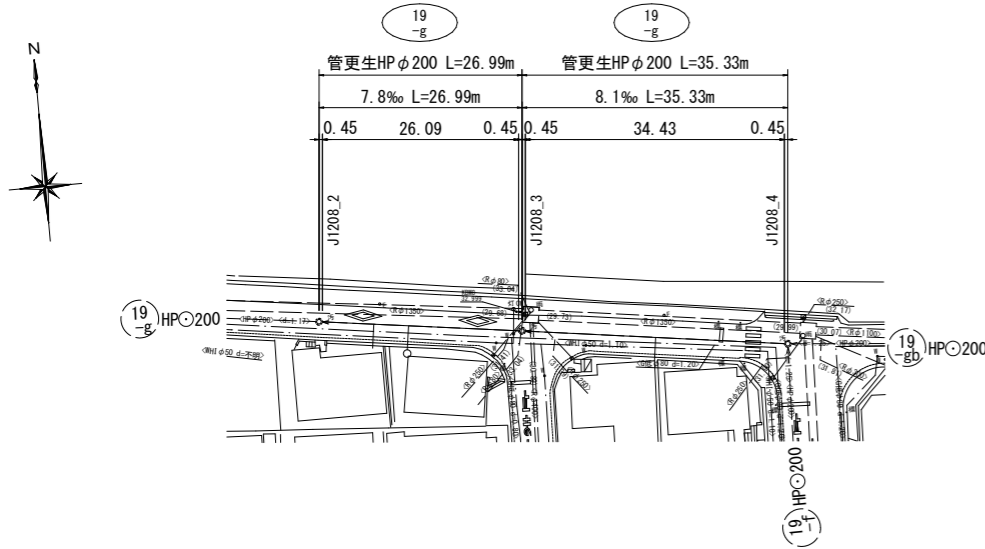
78 95

工種	令和 8年度 宇治市公共下水道事業
起工番号	渠般 8-10
工事名	宇治市公共下水道管施設改良修繕工事 (南陵町その8の1)
施工箇所	宇治市南陵町一丁目地内
図面種類	管更生工(1) 平面図・縦断面図
縮尺	図示
課長	照査設計製図写図
月日	月日 月日 月日 月日 月日
図面追次番号	10 葉 / 中 3

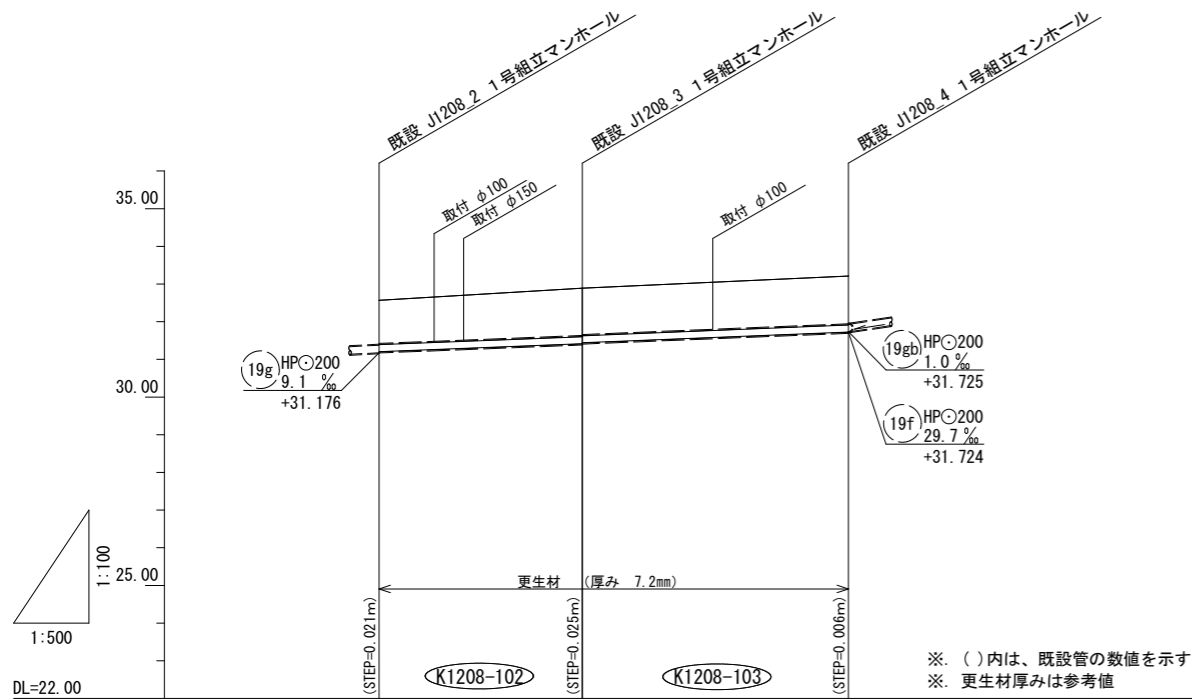
平面図 S=1:500

管更生工 (2)

位置案内図 S=1:10,000



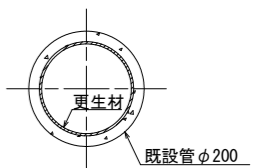
縦断面図 V=1:100
H=1:500



更生断面図

S=Non

自立管仕様
既設管径φ200mm



管径	管更生工 HPφ200		
路線番号	19g		
勾配	7.8‰	8.1‰	
掘削深			
土被	1.17 (1.15)	1.28 (1.26) (1.23) (1.25)	1.29 (1.27)
管口 管底高	32.57 (31.197)	32.89 (31.408) (31.433)	33.21 (31.718)
地盤高	32.57	32.89	33.21
追加距離	0.00	26.99	62.32
単距離	0.00	26.99	35.33
人孔番号	J1208.2	J1208.3	J1208.4

凡例

名称	記号	線種	備考
水道	W	———	
ガス	G	———	
電気	E	———	
N T T	T	———	
雨水	R	———	
下水		———	

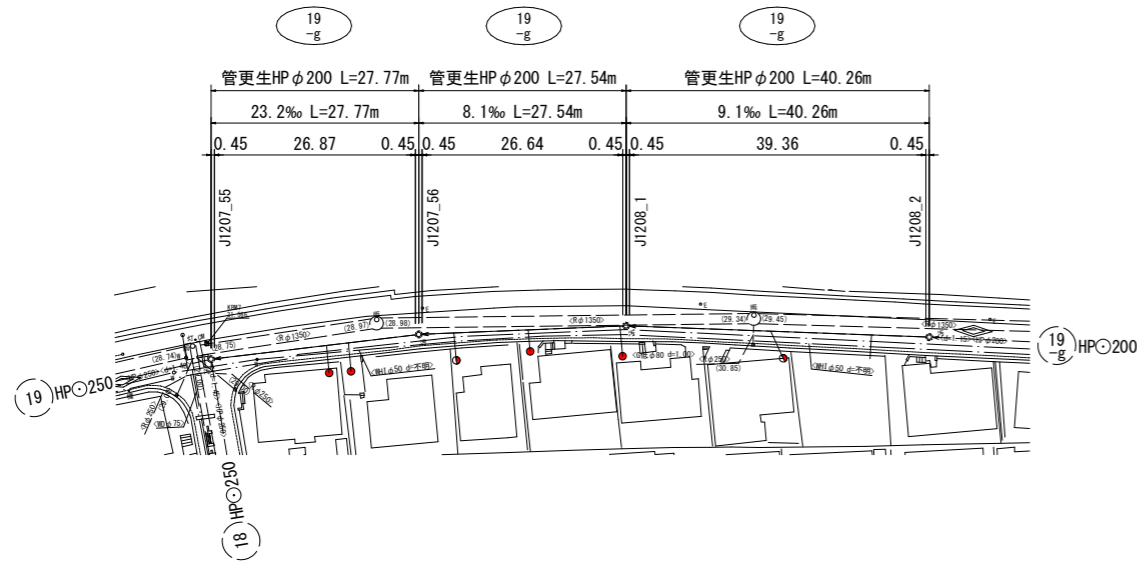
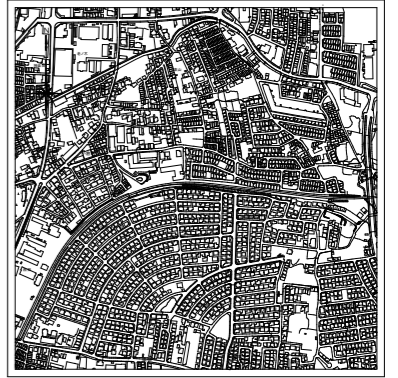
102 103

工種	令和 8年度 宇治市公共下水道事業
起工番号	渠般 8-10
工事名	宇治市公共下水道管線施設改善修繕工事 (南陵町その8の1)
施工箇所	宇治市南陵町一丁目地内
図面種類	管更生工(2) 平面図・縦断面図
縮尺	図示
課長	照査設計製図写図
月日	月日 月日 月日 月日 月日
図面追次番号	10 葉 / 中 4

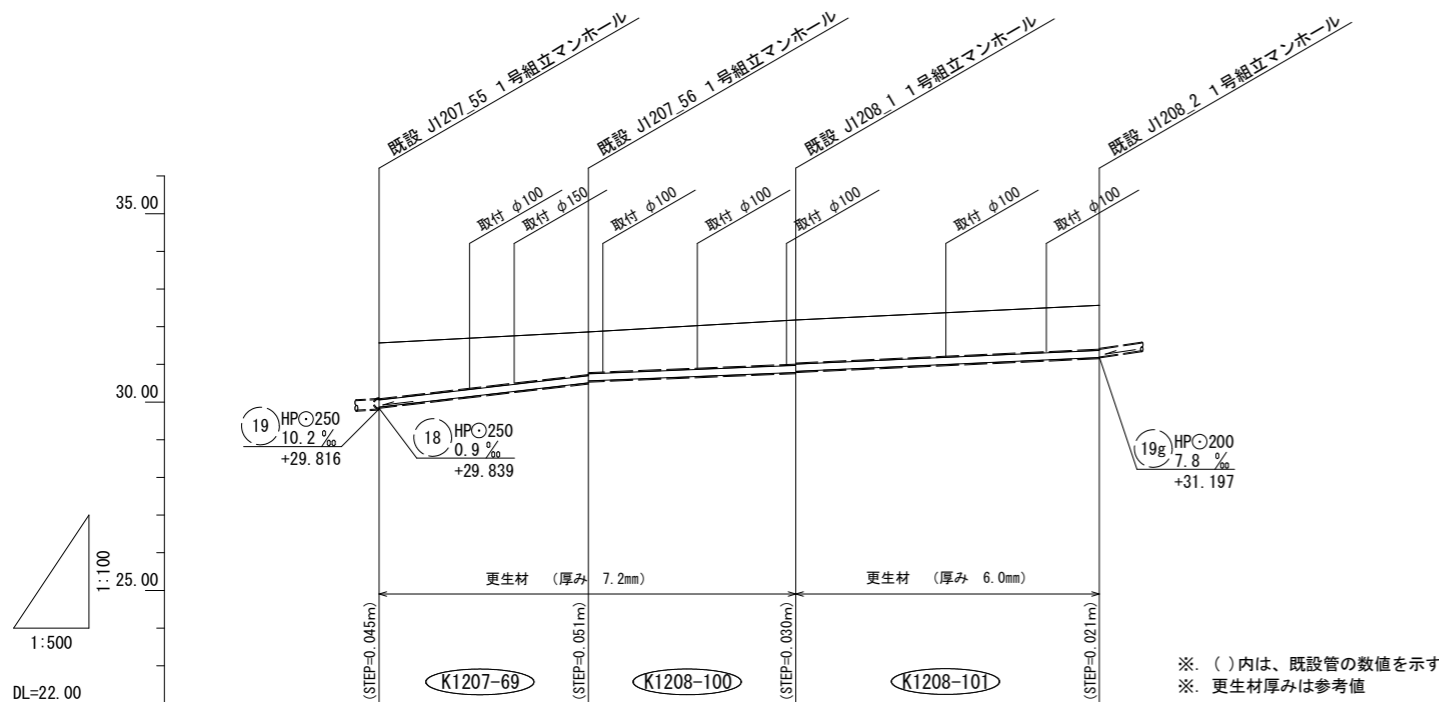
平面図 S=1:500

管更生工 (3)

位置案内図 S=1:10,000



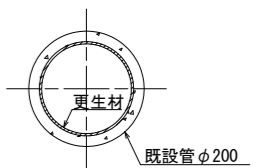
縦断面図 V=1:100
H=1:500



更生断面図

S=Non

自立管仕様
既設管径φ200mm



管径	管更生工 HPφ200			
路線番号	19g			
勾配	23.2‰	8.1‰	9.1‰	
掘削深				
土被	1.51 (1.48)	1.16 (1.13) (1.08) 1.10	1.20 (1.17) (1.14) 1.17	1.19 (1.17)
管口 管底高	31.57 (29.861)	30.505 (30.556)	30.780 (30.810)	31.176 (31.176)
地盤高	31.57	31.86	32.18	32.57
追加距離	0.00	27.77	55.31	95.57
単距離	0.00	27.77	27.54	40.26
人孔番号	J1207_55	J1207_56	J1208_1	J1208_2

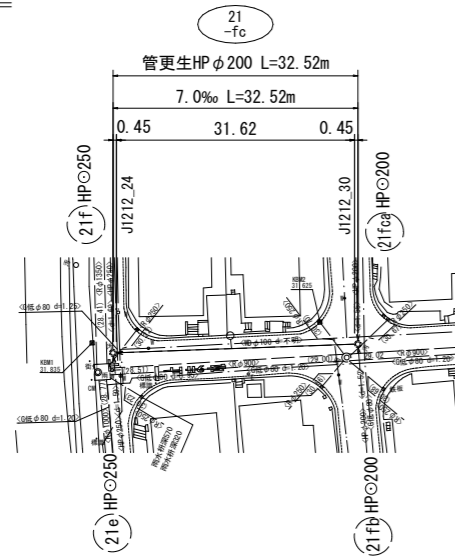
凡例

名称	記号	線種	備考
水道	W	---	
ガス	G	---	
電気	E	---	
N T T	T	---	
雨水	R	==	
下水		==>	

69 100 101

工種	令和8年度宇治市公共下水道事業
起工番号	渠般 8-10
工事名	宇治市公共下水道管線施設改善修繕工事 (南陵町その8の1)
施工箇所	宇治市南陵町一丁目地内
図面種類	管更生工(3) 平面図・縦断面図
縮尺	図示
課長	照査設計製図写図
月日	月日 月日 月日 月日 月日
図面追次番号	10 葉 / 中 5

平面図 S=1:500

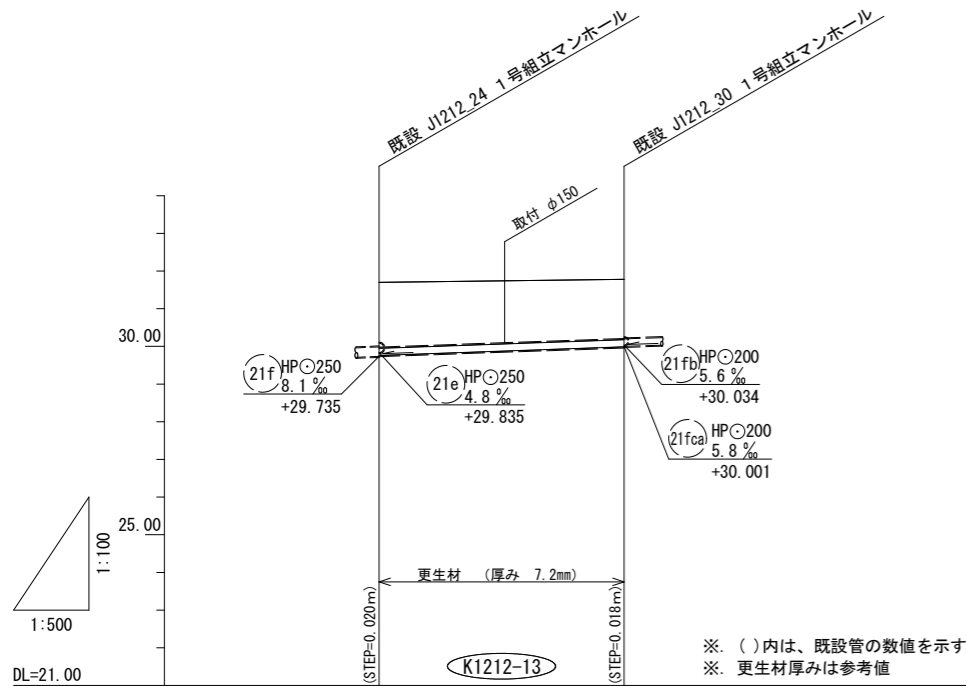


管更生工 (4)

位置案内図 S=1:10,000



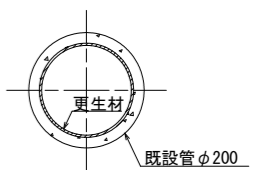
縦断面図 V=1:100
H=1:500



更生断面図

S=Non

自立管仕様
既設管径φ200mm



凡例

名称	記号	線種	備考
水道	W	---	
ガス	G	---	
電気	E	---	
N T T	T	---	
雨水	R	---	
下水		---	

管径	管更生工 HPφ200	
路線番号	21fc	
勾配	7.0‰	
掘削深		
土被	1.75 (1.72)	1.60 (1.57)
管口高	31.70 (29.755)	31.78 (29.983)
地盤高	31.70	31.78
追加距離	0.00	32.52
単距離	0.00	32.52
人孔番号	J1212_24	J1212_30

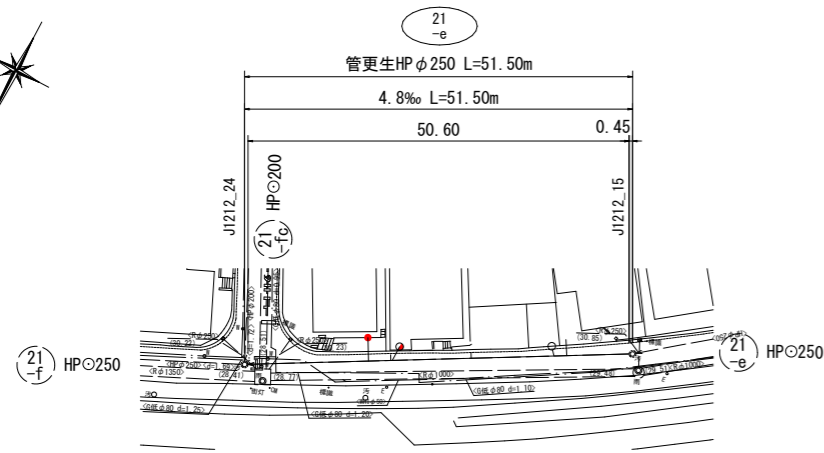
13

工種	令和8年度 宇治市公共下水道事業
起工番号	渠般8-10
工事名	宇治市公共下水道管線施設改善修繕工事 (南陵町その他1)
施工箇所	宇治市南陵町一丁目地内
図面種類	管更生工(4) 平面図・縦断面図
縮尺	図示
課長	照査設計製図写図
月日	月日 月日 月日 月日 月日
図面追次番号	10 葉 / 中 6

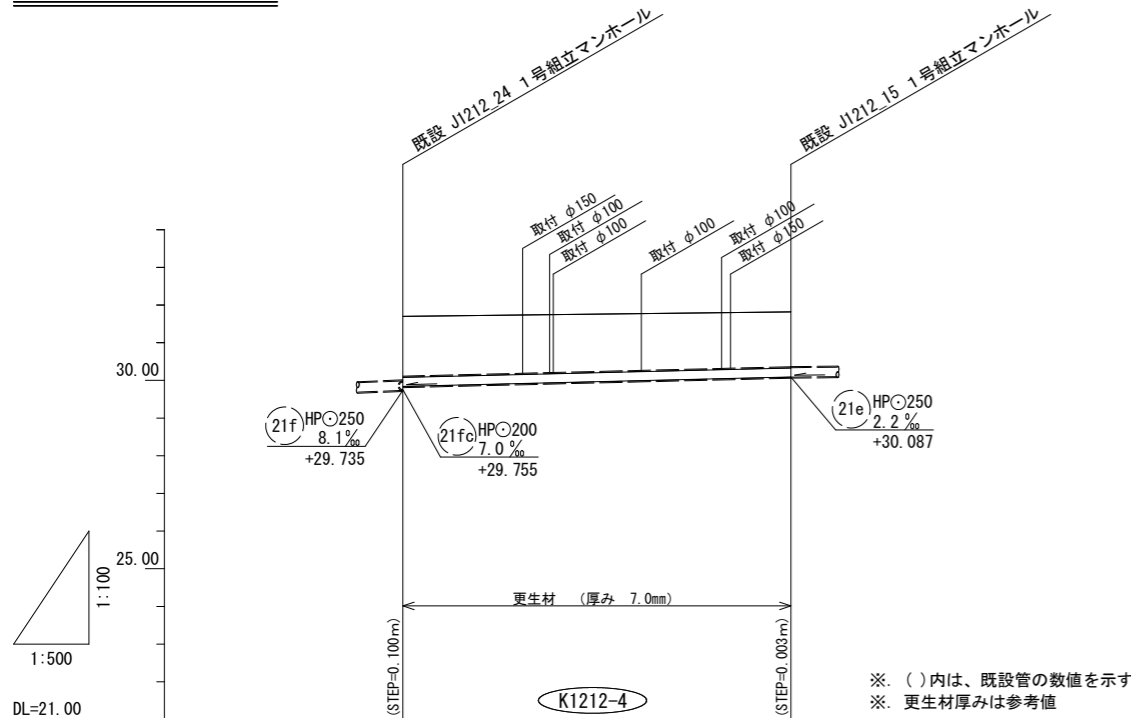
平面図 S=1:500

管更生工 (5)

位置案内図 S=1:10,000



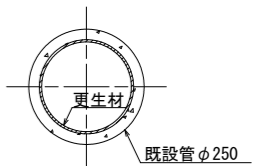
縦断面図 V=1:100
H=1:500



更生断面図

S=Non

自立管仕様
既設管径φ250mm



※: ()内は、既設管の数値を示す
※: 更生材厚みは参考値

管径	管更生工 HPφ250	
路線番号	21e	
勾配	4.8‰	
掘削深		
土被	1.62 (1.59)	1.49 (1.46)
管口 管底高	31.70 (29.835)	31.82 (30.084)
地盤高	31.70	
追加距離	0.00	51.50
単距離	0.00	51.50
人孔番号	J1212_24	J1212_15

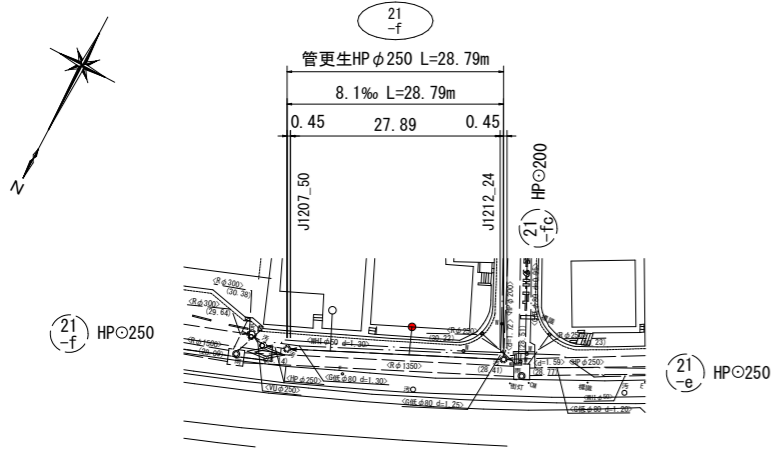
凡例

名称	記号	線種	備考
水道	W	———	
ガス	G	———	
電気	E	———	
N T T	T	———	
雨水	R	———	
下水		———	

4

工種	令和8年度 宇治市公共下水道事業
起工番号	渠般 8-10
工事名	宇治市公共下水道管線施設改善修繕工事 (南陵町その8の1)
施工箇所	宇治市南陵町一丁目地内
図面種類	管更生工(5) 平面図・縦断面図
縮尺	図示
課長	照査設計製図写図
月日	月日 月日 月日 月日 月日
図面追次番号	10 葉 / 中 7

平面図 S=1:500

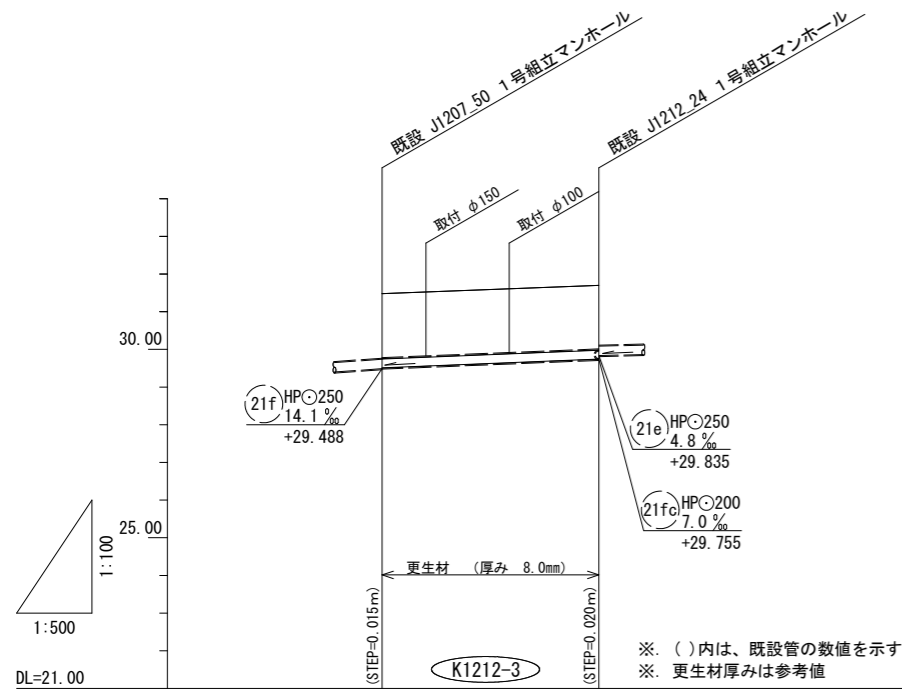


管更生工 (6)

位置案内図 S=1:10,000



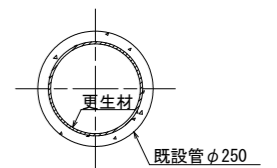
縦断面図 V=1:100
H=1:500



更生断面図

S=Non

自立管仕様
既設管径φ250mm



凡例

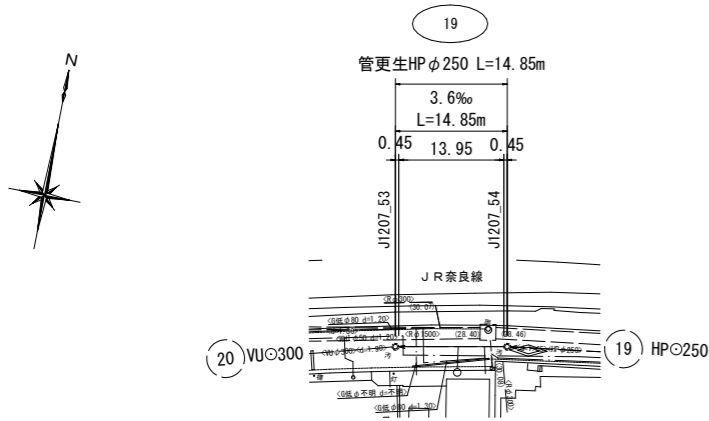
名称	記号	線種	備考
水道	W	——	
ガス	G	——	
電気	E	——	
N T T	T	——	
雨水	R	——	
下水		——	

管径	管更生工 HPφ250	
路線番号	21f	
勾配	8.1‰	
掘削深		
土被	1.73 (1.70)	1.72 (1.69)
管口高	31.48 (29.50)	31.70 (29.73)
地盤高	31.48	31.70
追加距離	0.00	28.79
単距離	0.00	28.79
人孔番号	J1207_50	J1212_24

3

工種	令和8年度 宇治市公共下水道事業
起工番号	渠般 8-10
工事名	宇治市公共下水道管線施設改善修繕工事 (渠般その8の1)
施工箇所	宇治市南陵町一丁目地内
図面種類	管更生工(6) 平面図・縦断面図
縮尺	図示
課長	照査設計製図写図
月日	月日 月日 月日 月日 月日
図面追次番号	10 葉 / 中 8

平面図 S=1:500

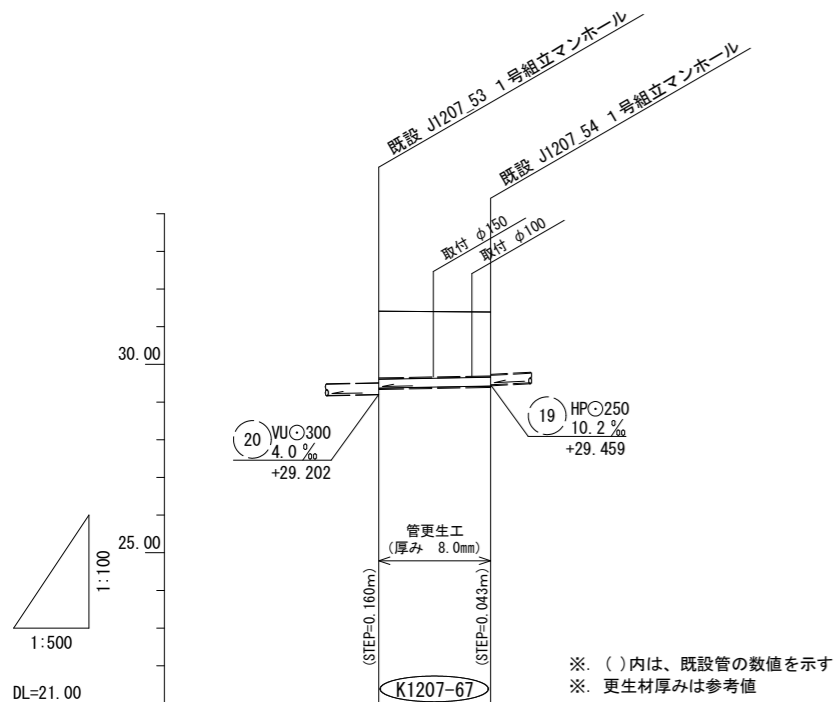


管更生工 (7)

位置案内図 S=1:10,000



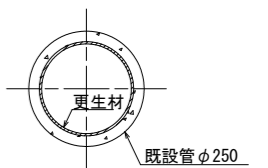
縦断面図 V=1:100
H=1:500



更生断面図

S=Non

自立管仕様
既設管径φ250mm



※ ()内は、既設管の数値を示す
※ 更生材厚みは参考値

管径	管更生工 HPφ250	
路線番号	19	
勾配	3.6‰	
掘削深		
土被	1.80 (1.77)	1.72 (1.70)
管口 管底高	31.41 (29.362)	31.39 (29.416)
地盤高	31.41	31.39
追加距離	0.00	14.85
単距離	0.00	14.85
人孔番号	J1207_53	J1207_54

凡例

名称	記号	線種	備考
水道	W	———	
ガス	G	———	
電気	E	———	
N T T	T	———	
雨水	R	———	
下水		———	

67

工種	令和8年度 宇治市公共下水道事業
起工番号	渠般 8-10
工事名	宇治市公共下水道管線施設改善修繕工事 (南陵町その他1)
施工箇所	宇治市南陵町一丁目地内
図面種類	管更生工(7) 平面図・縦断面図
縮尺	図示
課長	照査設計製図写図
月日	月日 月日 月日 月日 月日
図面追次番号	10 葉 / 中 9

付帯工図 S=1/1,000

足掛け金物設置工 斜壁用 24本
直壁用 11本
インバート工 5箇所

足掛け金物設置工 斜壁用2本
直壁用2本
⑫ J1212-50

足掛け金物設置工 斜壁用2本
直壁用2本
⑪ J1212-24 ●インバート工

足掛け金物設置工 斜壁用2本
直壁用1本
⑩ J1212-15

足掛け金物設置工 斜壁用2本
直壁用1本
⑧ J1207-55 ●インバート工

足掛け金物設置工 斜壁用2本
直壁用1本
⑬ J1207-54

足掛け金物設置工 斜壁用2本
直壁用2本
⑭ J1207-53

足掛け金物設置工 斜壁用2本
直壁用2本
⑨ J1212-30 ●インバート工

足掛け金物設置工 斜壁用2本
⑦ J1207-56

足掛け金物設置工 斜壁用2本
⑥ J1208-1

足掛け金物設置工 斜壁用2本
⑤ J1208-2

足掛け金物設置工 斜壁用2本
④ J1208-3

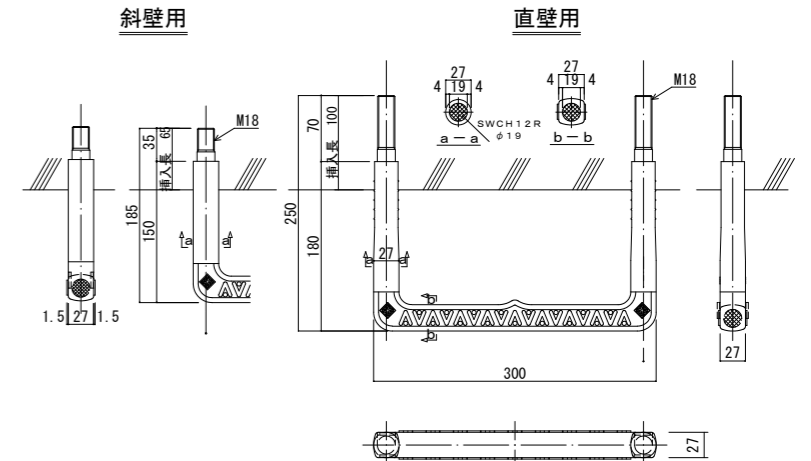
足掛け金物設置工 斜壁用2本
③ J1208-4

② J1213-13 ●インバート工

① J1213-15 ●インバート工



足掛け金物(参考)
S=Non



削孔詳細図(参考)
S=Non



- ※1 足掛け金物間隔は300mmを目安とし、組立マンホール部材端部から150mmの離隔を確保すること
- ※2 既設構造物への影響を考慮し、打ち込み式ではなく接着式とすること

工種	令和8年度 宇治市公共下水道事業
起工番号	渠般 8-10
工事名	宇治市公共下水道管施設改修工事 (南陵町その8の1)
施工箇所	宇治市南陵町一丁目地内
図面種類	付帯工図
縮尺	1:1000
課長	照査 設計 製図 写図
月日	月日 月日 月日 月日 月日
図面追次番号	10 葉 / 中 10