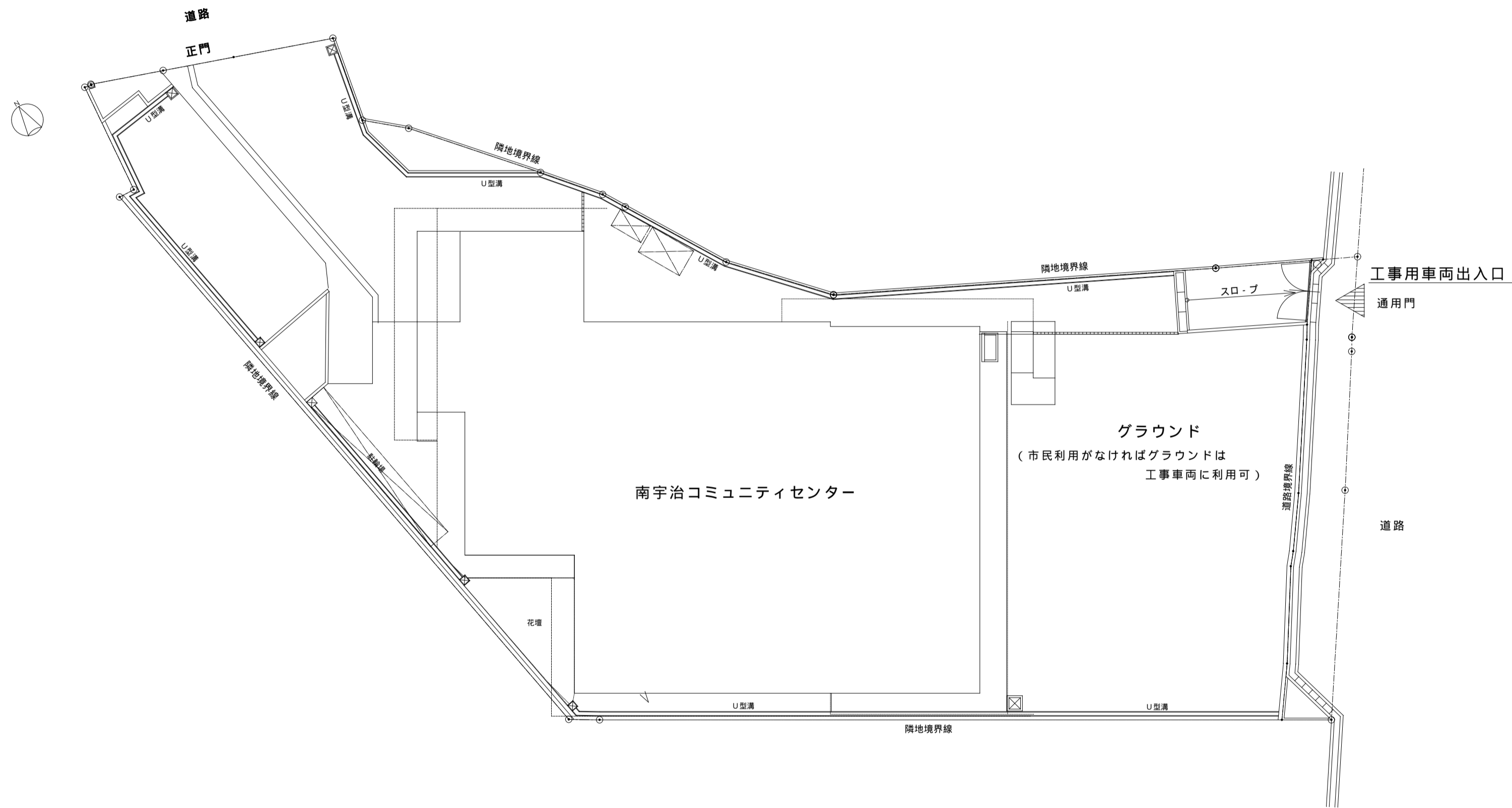


(受市協 8 - 1)

南宇治コミュニティセンターエレベーター更新工事

図面番号	図面名称	縮尺
A-00	表紙・図面リスト	
A-01	付近見取図・配置図	1/200 1/2500
A-02	1・2階平面図	1/200
A-03	仕様一覧書	
A-04	エレベーター据付図 1	1/30
A-05	エレベーター据付図 2	1/80
A-06	かご内室図	1/30
A-07	乗場インジケータ図	1/5
A-08	かご操作盤図	1/5
A-09	車いす用かご操作盤図	1/5
A-10	インターホンパネル外形図	1/2
A-11	管制運転フローチャート	
A-12	弱電配線系統図	

工事名	(受市協 8 - 1) 南宇治コミュニティセンターエレベーター更新工事	No. A-00
図面名	表紙・図面リスト	縮尺
宇治市役所建設部		

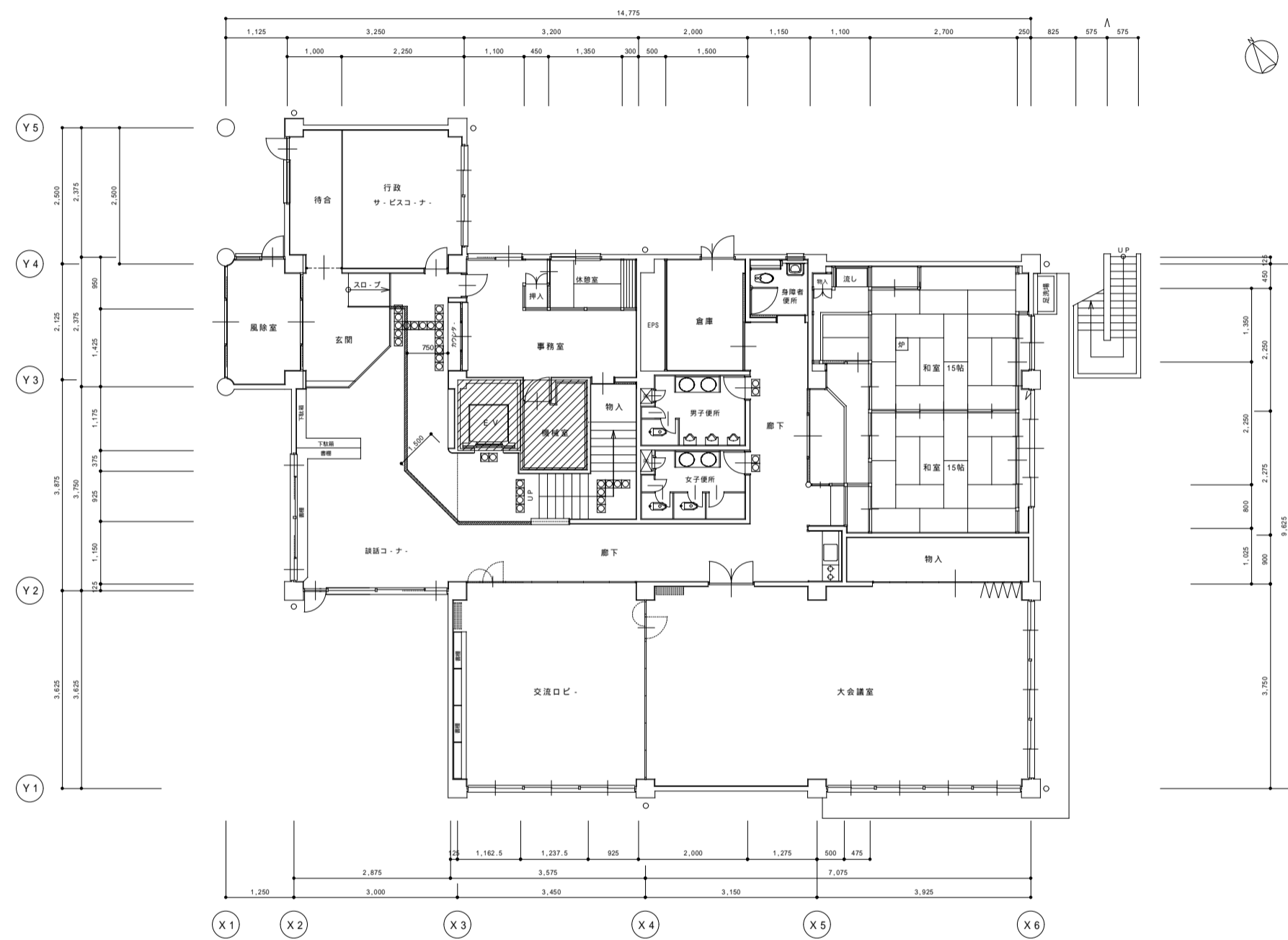


配置図 縮尺 1/200

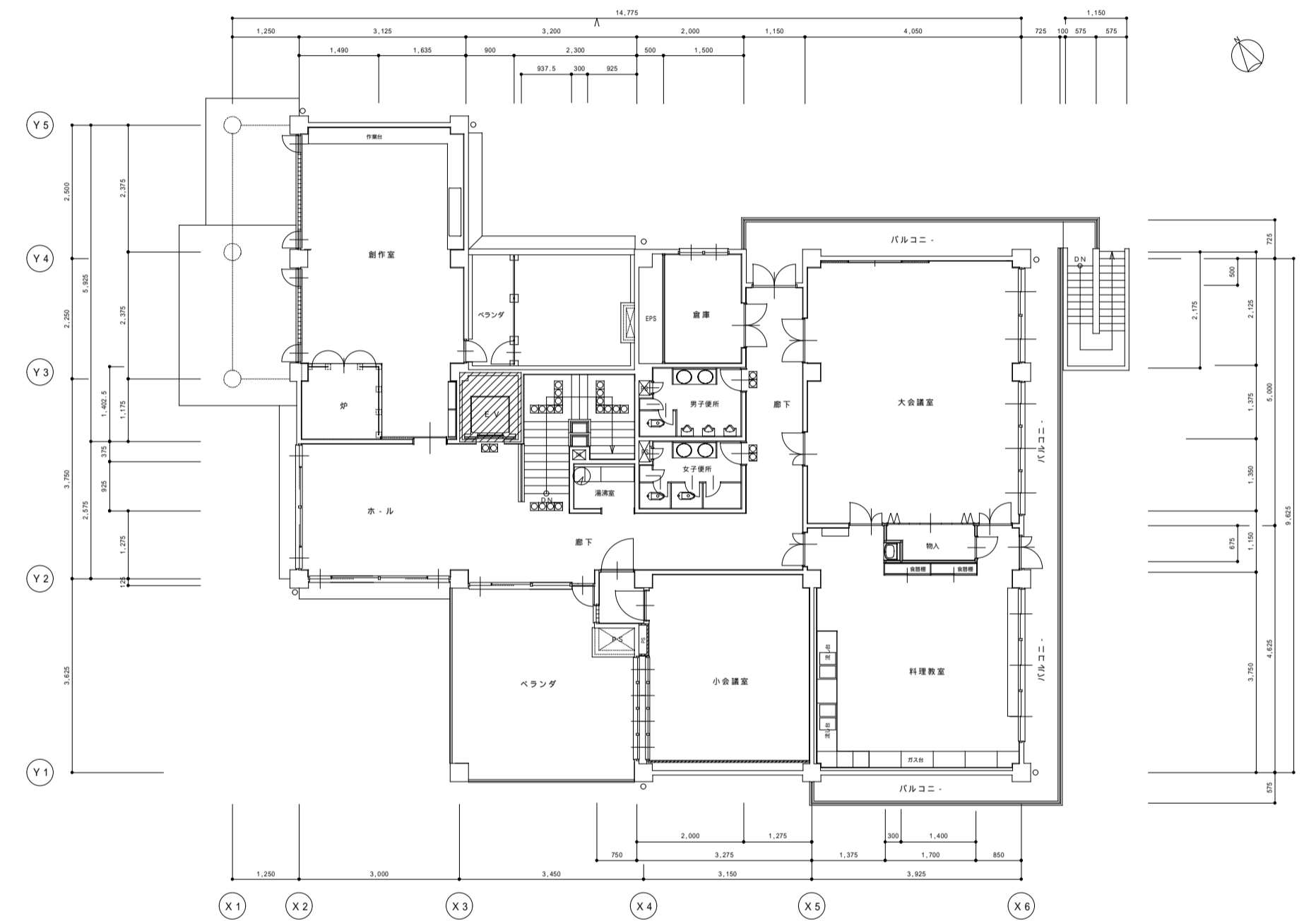


付近見取図 1/2500

工事名	(受市協8-1) 南宇治コミュニティセンターエレベーター更新工事	No.	A-01
図面名	付近見取図・配置図	縮尺	1/200 1/2500
宇治市役所建設部			



1階平面図 1/200



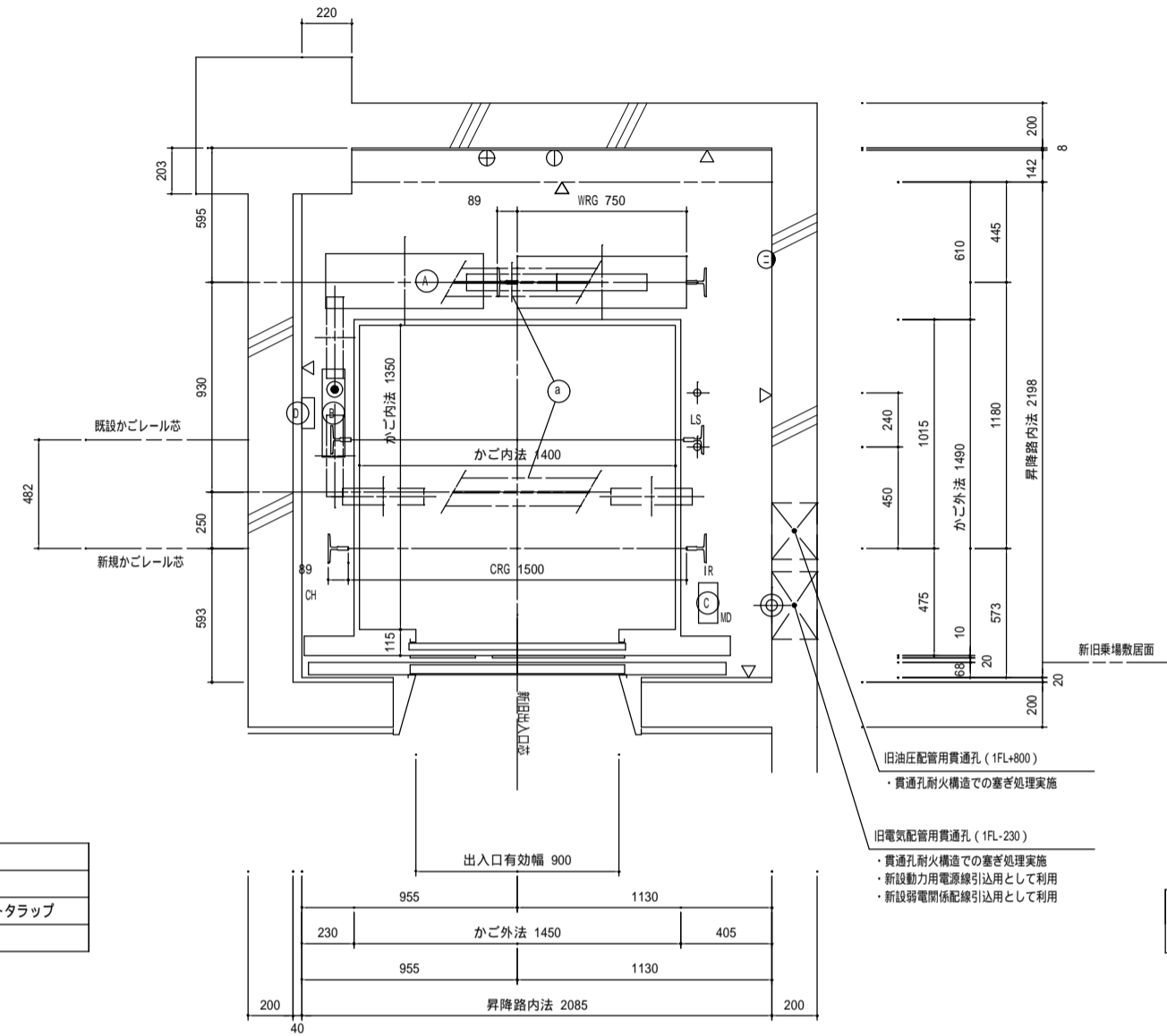
2階平面図 1/200

▨ 工事部分

工事名	(受市協8-1) 南宇治コミュニティセンターエレベーター更新工事	No.	A-02
図面名	1・2階平面図	縮尺	1/200
宇治市役所建設部			

漏電遮断器の設置条件
 建物側に昇降機の漏電を検出する機器（漏電遮断器等）が設置されている場合、
 又は、今後設置する場合は下記を遵守してください。
 1. 「インバータ対応型」の機器に交換、又は「インバータ対応型」の機器を適用してください。
 2. 感度電流値は昇降機1台あたり50mA（感度設定値100mA相当）の
 漏れ電流として設定してください。

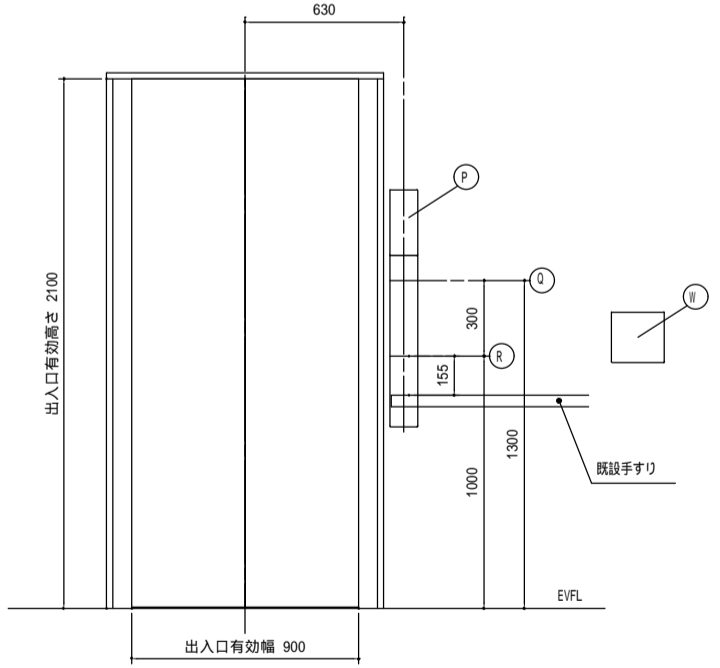
電源設備（1台当たり）				引込み高さ	引出し線径
記号	種別	線種等			
⊕	動力用電源 （既設延長）	3 3W AC 21W H00		φL200	350 mm
		幹線サイズ (mm)²	3.5 5.5 8		
		幹線こう長 (m)	49 77 110		
		電気室ブレーカ (A)	20		
		接地線 (mm)²	2.0		
		電源設備容量 (kVA)	3.0		
		全負荷定速時電流 (A)	19.0		
		全負荷加速時電流 (A)	23.0		
		制御室内用トランス容量 (kVA)	0.15		
	自家発動力用電源	-			
⊕	照明用電源 （既設延長）	1 2W AC 10W H00			
		照明用電源容量 (kVA)	1.0		
	クーラー用電源	-			
⊖	ビットコンセント	既設流用		φL205	
⊙	電話回線用配線	LTE			
⊕	インターホン用配線	既設延長			
⊕	放送設備用配線	既設延長		φL200	800 mm
Ⓛ	火災発生信号用配線	HP1.2-2C			



A	巻上機
B	制御盤
C	受電箱・ビットトラップ
D	地震感知器

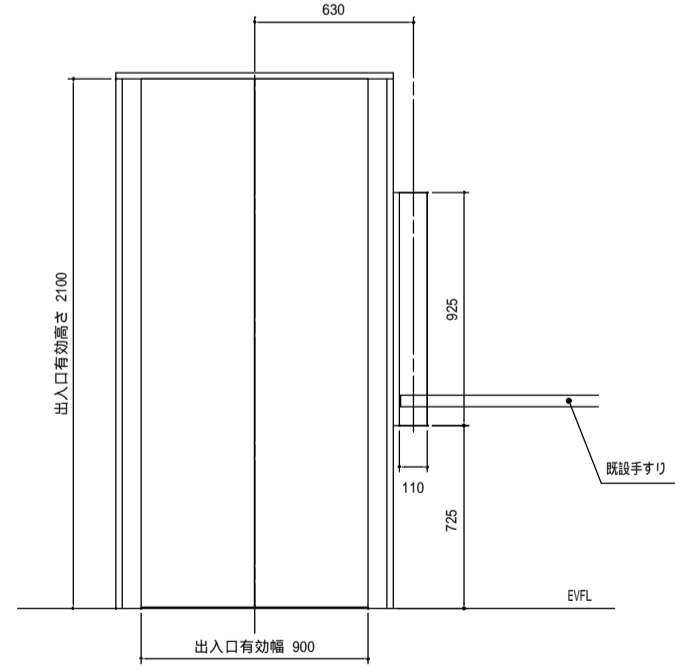
(1-2F) 昇降路平面図

注：ビット内は、塗膜防水仕上。
 ・防水仕上層を示す。
 ・頂部梁を示す。（頂部梁下端：φL43120）

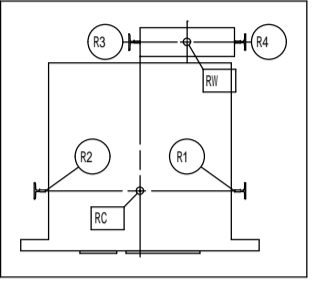


(1-2F) 出入口正面図

P	インジケータ
Q	一般用押知芯
R	車いす用押知芯
W	車いす・視覚障がい者用 一体型注意銘板（既設流用）



(1-2F) 意匠器具孔明図



ビット部反力 (kN) : 長期荷重

R1	R2	R3	R4
19	20	35	15

ビット床衝撃力 (kN) : 短期荷重

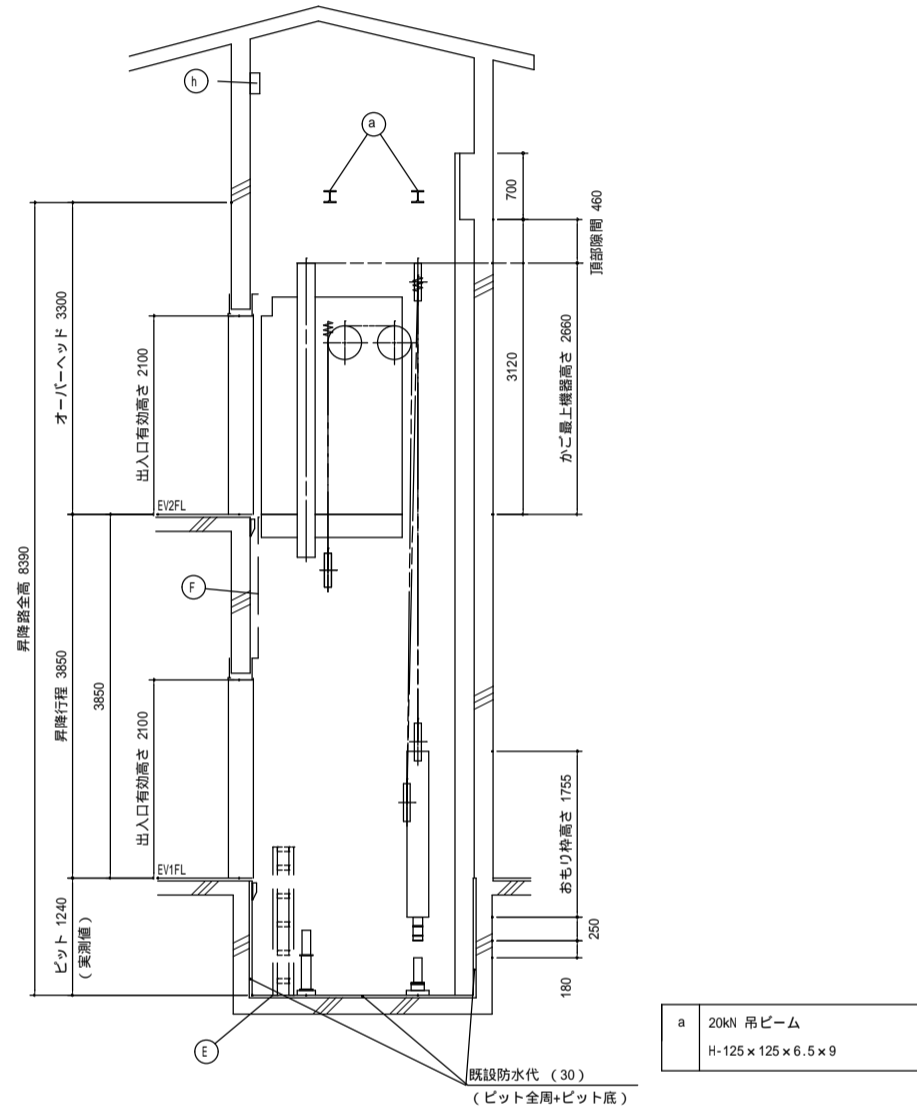
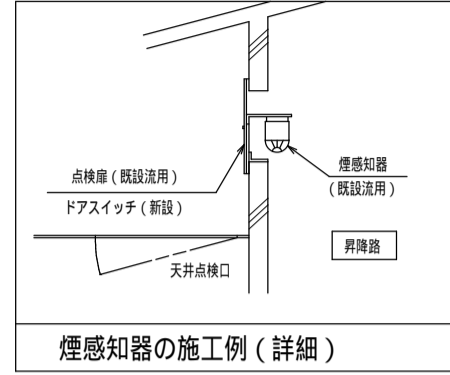
RC	RB
69	60

レールに作用する荷重値 (kN)

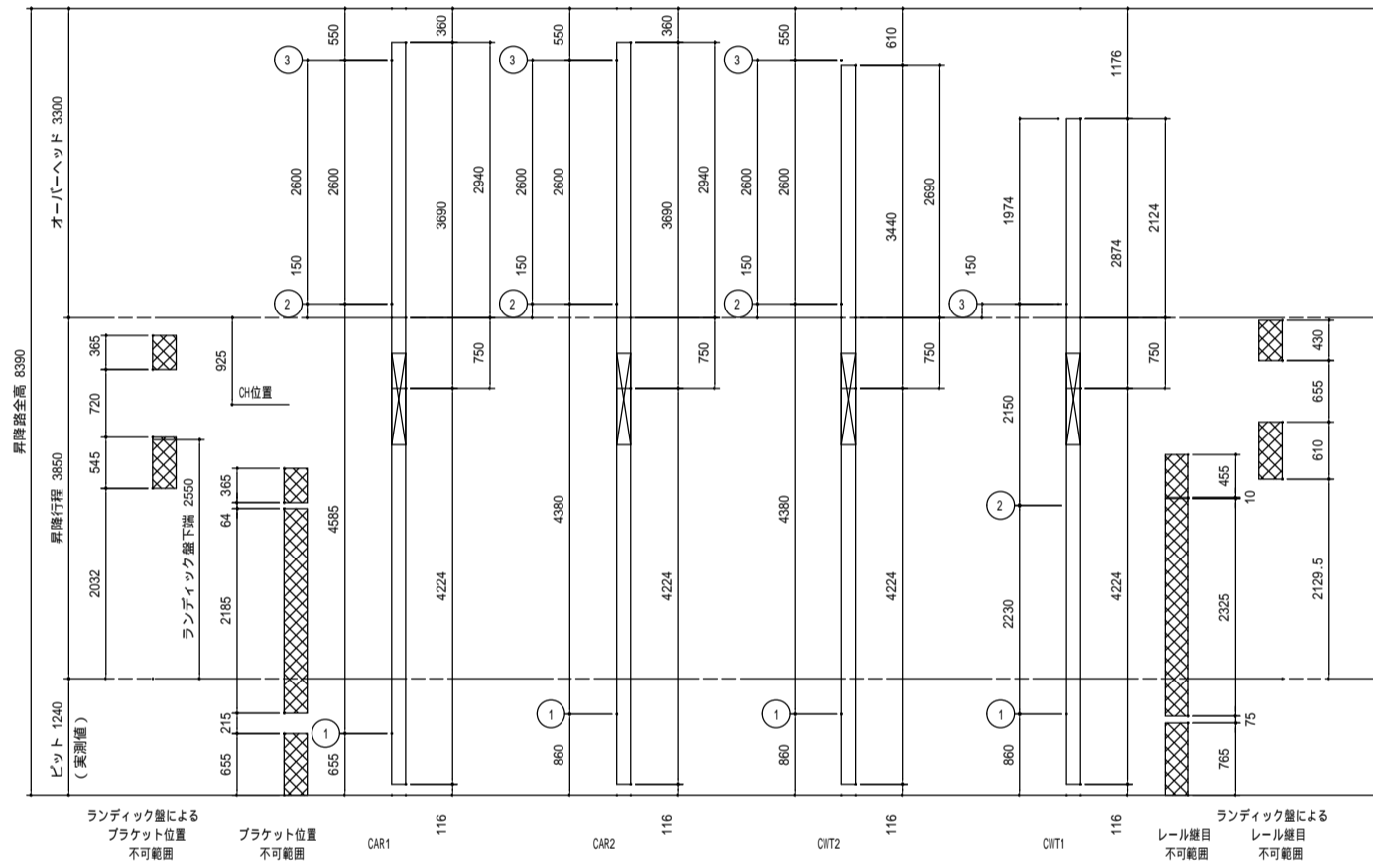
P _y	P _x	P _y	
	かご	5.1	3.4
	おもり	7.3	3.7

a	20kN 吊ビーム H-125 × 125 × 6.5 × 9
---	------------------------------------

工事名	(受市協8-1) 南宇治コミュニティセンターエレベーター更新工事	No. A-04
図面名	エレベーター据付図 1	
宇治市役所建設部		縮尺 1/30



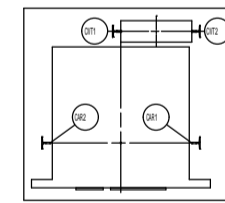
b	煙感知器 (既設)
E	タラップ
F	フェッシャープレート



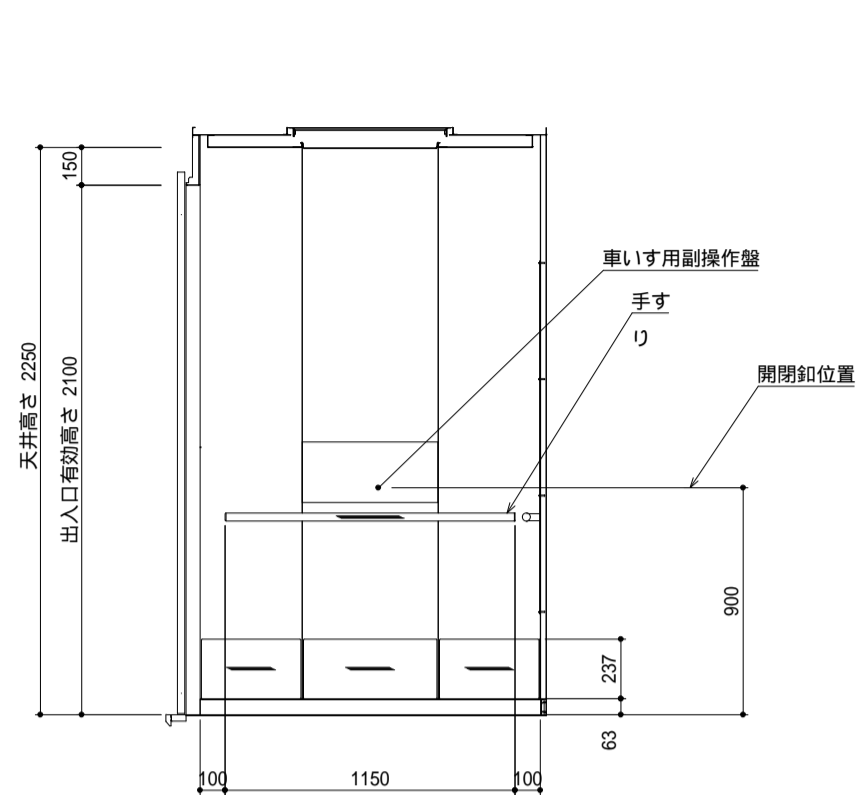
レール取付図

右側：レール端目
左側：ブラケット位置

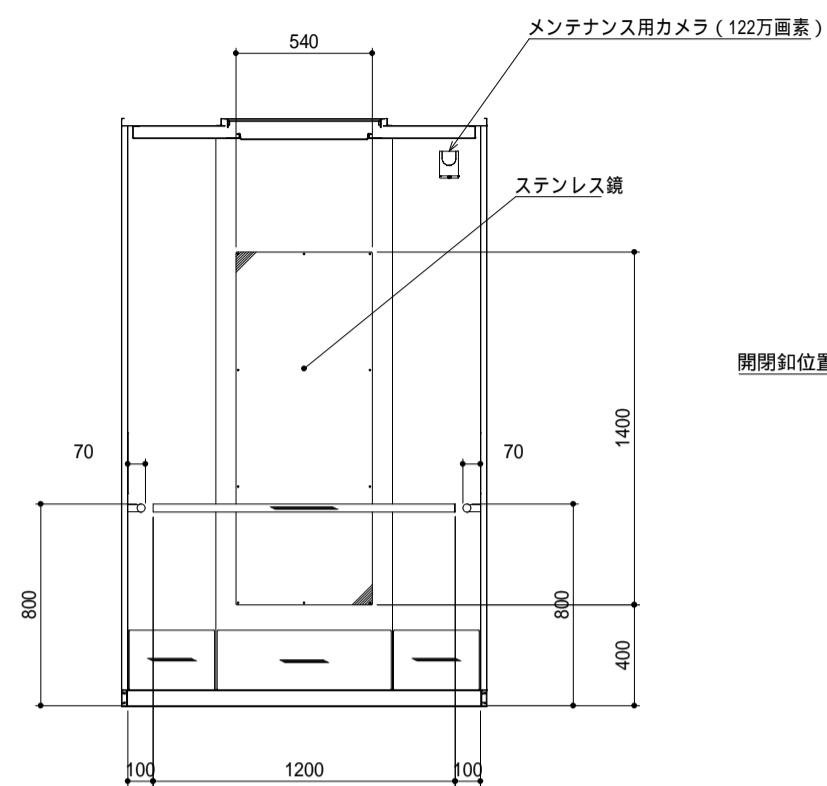
△	梁止め
△	中間ビーム止め
○	フラスター止め
○	立柱止め



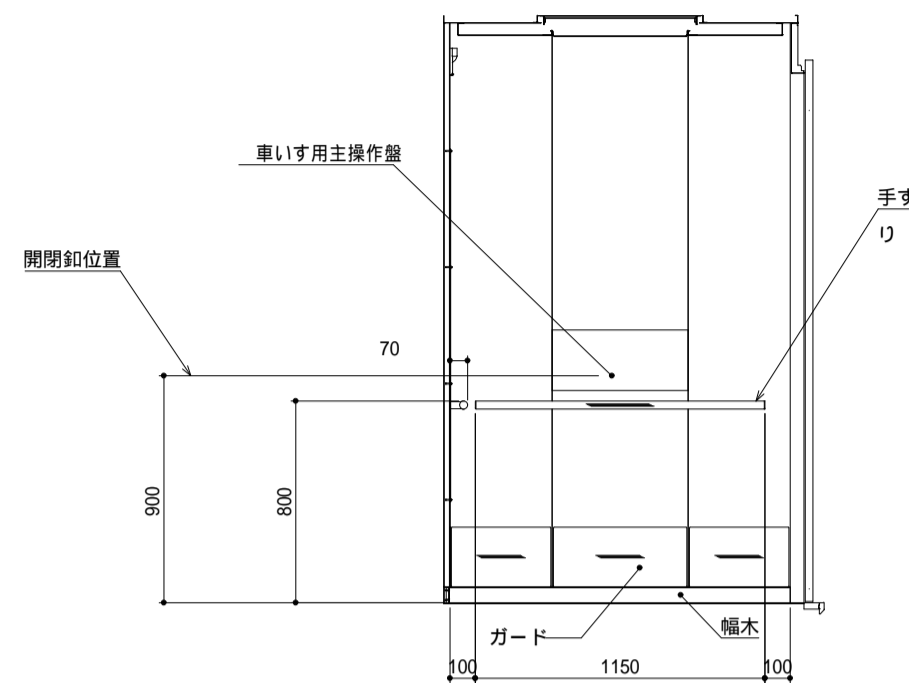
工事名	(受市協 8-1) 南宇治コミュニティセンターエレベーター更新工事	No.	A-05
図面名	エレベータ据付図 2	縮尺	
宇治市役所建設部			1/80



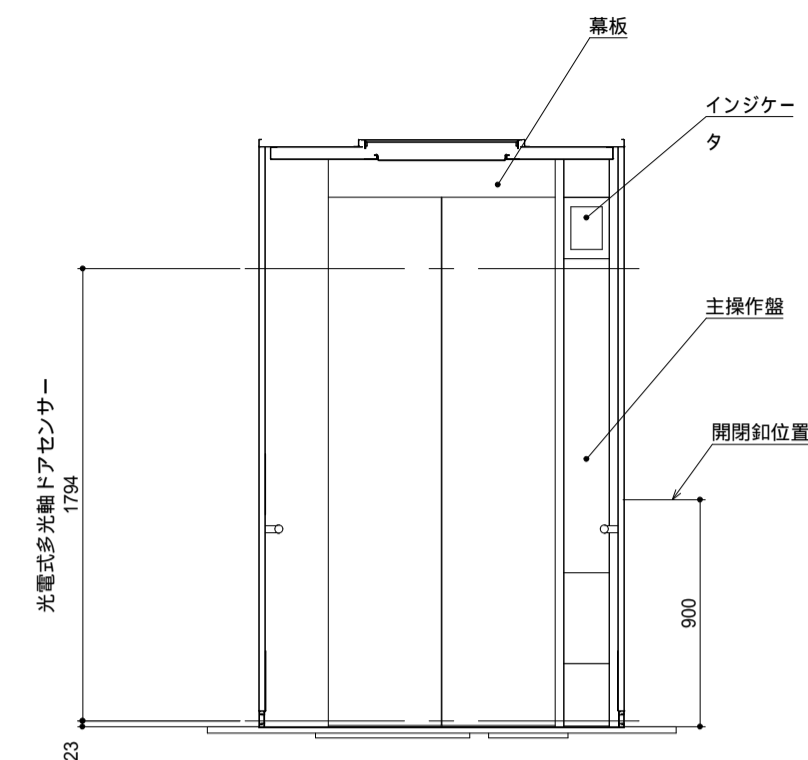
矢視 A



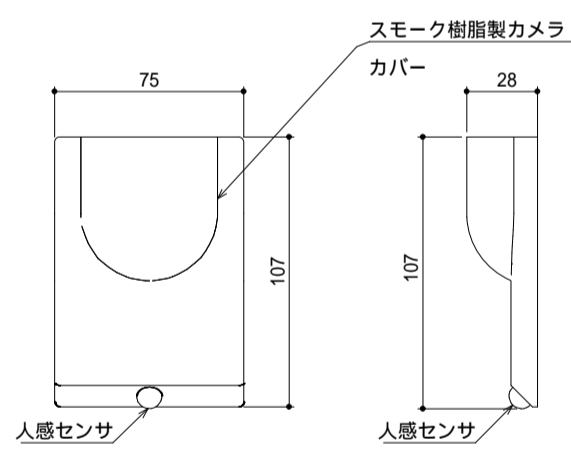
矢視 B



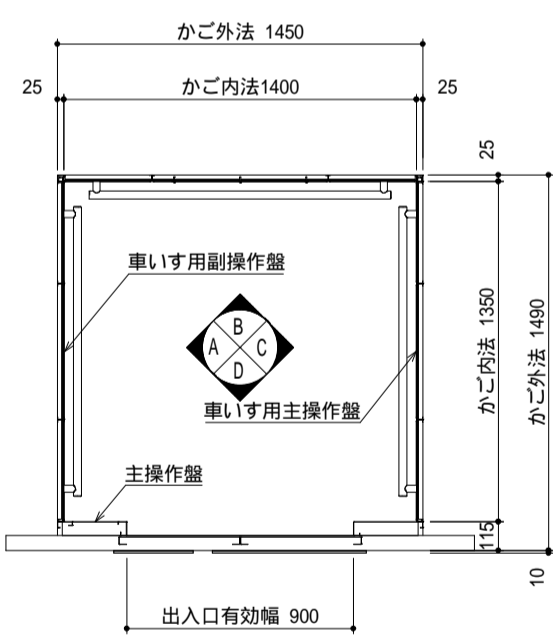
矢視 C



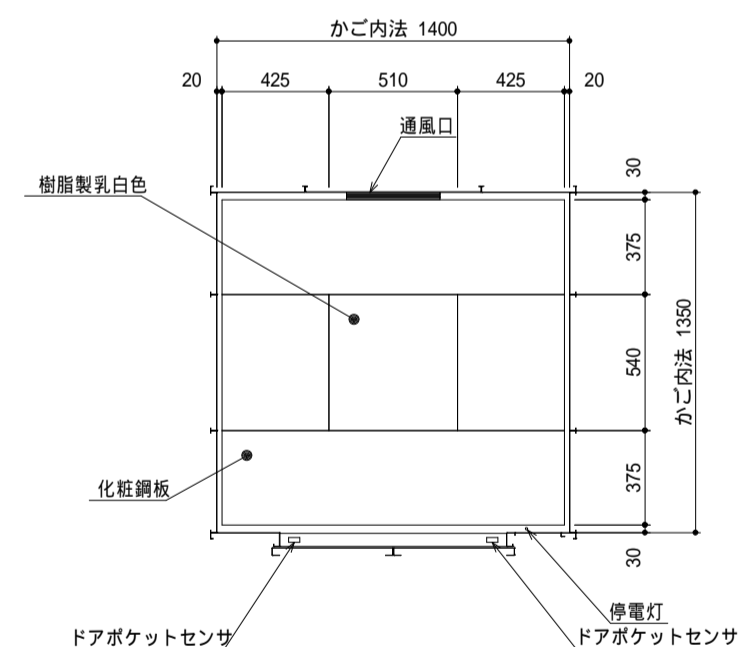
矢視 D



カメラ詳細図



かご平面図

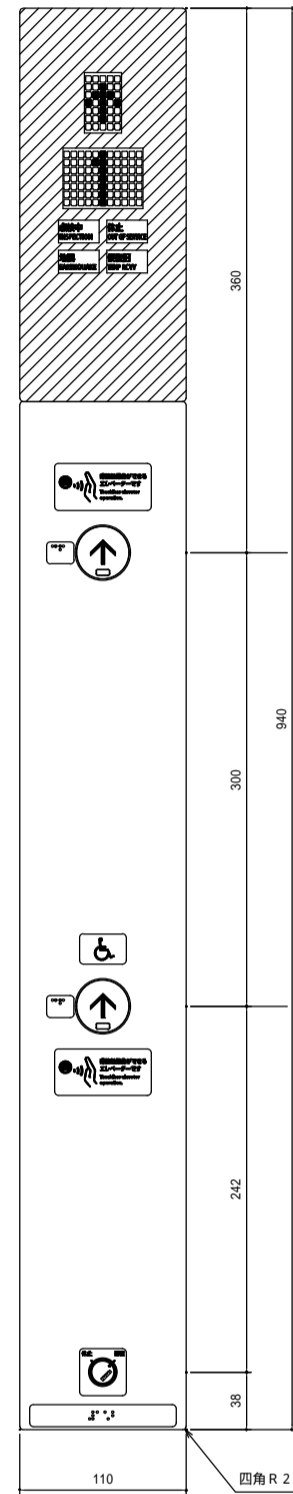


天井上図

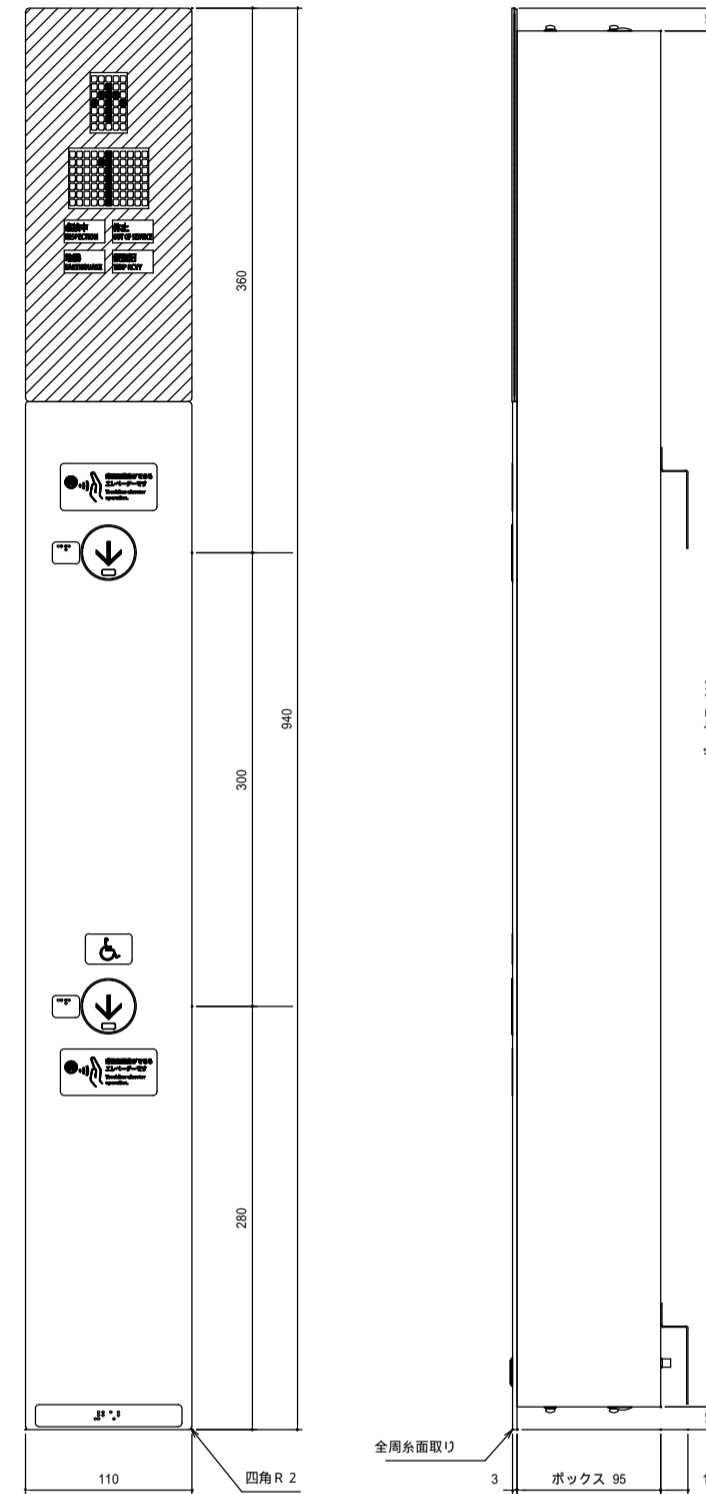
項目	意匠内容
かご内法	間口 1400 mm × 奥行 1350 mm
出入口寸法	幅 900 mm × 高さ 2100 mm
積載	積載 750 kg / 定員 11名
側壁	化粧鋼板
幕板	化粧鋼板
扉	化粧鋼板
天井	スタンダードタイプ (SC-01)
袖壁	ステンレスパイプレーション仕上 (入口柱一体)
幅木	アルミアルマイト仕上
床	t=3.0 ビニールタイル
敷居	硬質アルミ製
照明	LED照明 (白色)
停電灯	LED
換気装置	クロスフローファン (イオンフル付)
手すり	32 ステンレスヘアライン仕上 (端部・支持部: ステンレスプラスト仕上)
ガード	t=1.5 ステンレスヘアライン仕上
鏡	ステンレス鏡面仕上 (ビス止め)
付属品	音声案内装置 放送用スピーカー ドアポケットセンサー 光電式ドアニック 光電式多光軸ドアセンサー 両側セーフティシュー 点字 保護幕 (磁石式) 床マット メンテナンス用カメラ (122万画素)

工事名	(受命 8-1) 南宇治コミュニティセンターエレベーター更新工事	No.	
図面名	かご内室図		A-06
宇治市役所建設部			縮尺
			1/30

1階用



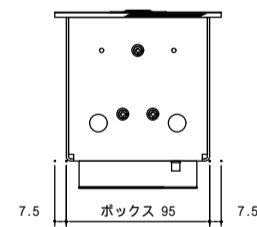
2階用



意匠内容

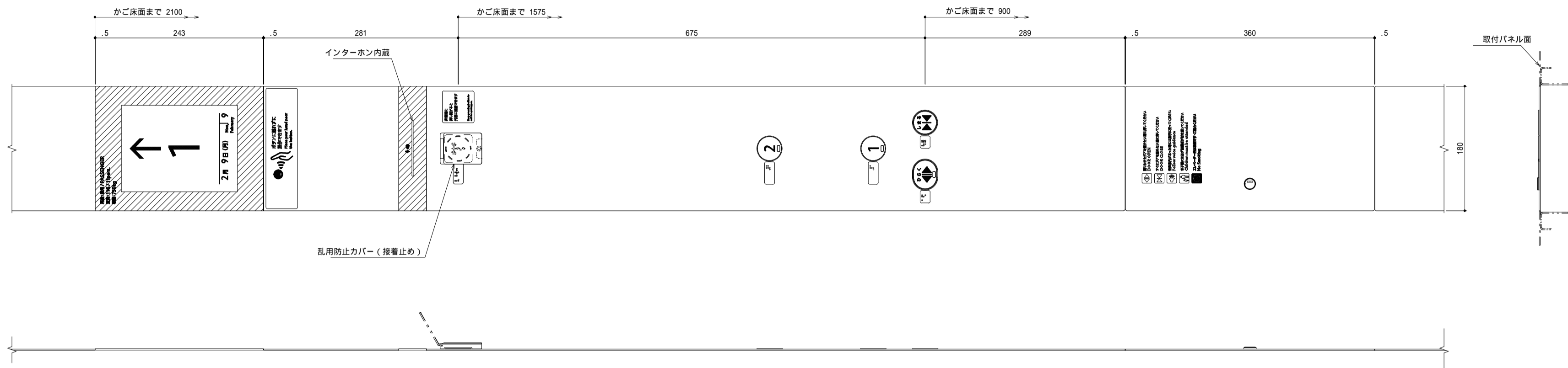
1. フェースプレートはステンレスパイブレーション仕上。
2. 表示部はグレースモーク樹脂ノングレアタイプ。かご位置表示灯はデジタルLED照光式
点灯時、方向灯及び階名が白色に光る。信号表示灯は点灯時文字が赤色に光る。
3. タッチレス機能表示銘板は樹脂製ディープダークグレー、マーク及び文字は白色。
4. 押しボタン（CRタイプ）及びガイドは樹脂製ミディアムグレー、マークは乳白色。
タッチレスセンサー部は樹脂製黒色。
呼登録時、マークが白色に光る。（マークはタクトイル凸型・抗菌仕様・発音機能付）
5. 車いす銘板は樹脂製青色、マークは白色。
6. 「運転-休止」キースイッチ銘板は樹脂製ライトグレー、文字及びマークはグレー。
シリンダー錠部は銀色クロムメッキ仕上。
7. 点字プレートは樹脂製クリアに裏面ステンレスメタリック調印刷（接着付）。

点字表示内容



1, 2階用

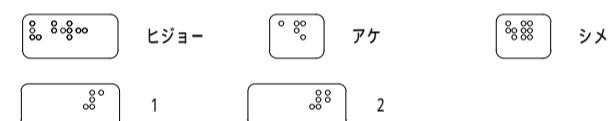
工事名	(受市協8-1) 南宇治コミュニティセンターエレベーター更新工事	No.	
図面名	乗場インジケータ図		A-07
		縮尺	
宇治市役所建設部			1/5



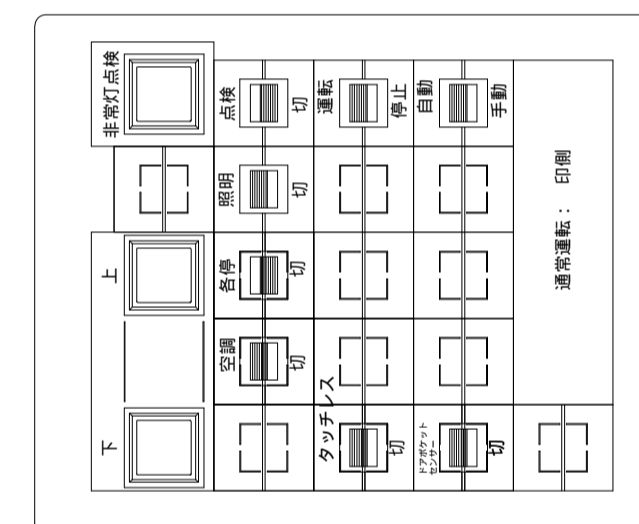
意匠内容

1. フェースプレート(表示部以外)はステンレスバイブレーション仕上。
2. インターホン部は樹脂製ブラック、マークはホワイト。
3. 表示部はクリアアクリル、裏面(液晶表示部周囲)はブラック。社章、用途積載文字は白色。かご位置表示部は液晶ディスプレイ。表示文字及びマークはホワイト、背景色はブラック。
4. タッチレス機能表示銘板は樹脂製ディープダークグレー、マーク及び文字は白色。
5. 非常呼ボタン(CPタイプ)は樹脂製黄色、ガイドは樹脂製ミディアムグレー、文字及びマークはブルースモーク。点灯時、文字及びマークが白色に光る。(文字及びマークはタクトイル凸型・抗菌仕様付)説明銘板は樹脂製ディープダークグレー地に文字は白色。
6. 行先階ボタン(CRタイプ)及びガイドは樹脂製ミディアムグレー、階名は乳白色。タッチレスセンサー部は樹脂製黒色。行先階登録時、階名が白色に光る。(階名はタクトイル凸型・抗菌仕様・発音機能付)
7. 開ボタン(CRタイプ)は樹脂製グリーン、ガイドは樹脂製ミディアムグレー、文字は白色及びマークは乳白色。タッチレスセンサー部は樹脂製黒色。点灯時、マークが白色に光る。(マークはタクトイル凸型・抗菌仕様付)
8. 閉ボタン(CPタイプ)及びガイドは樹脂製ミディアムグレー、文字は白色、マークは乳白色。点灯時、マークが白色に光る。(マークはタクトイル凸型・抗菌仕様付)
9. 運転手盤扉はステンレスバイブレーション仕上、キーロックはクロムメッキ仕上。扉表面の文字及びマークは白色。
10. 点字プレートは樹脂製クリアに裏面ステンレスメタリック調印刷(接着付)。

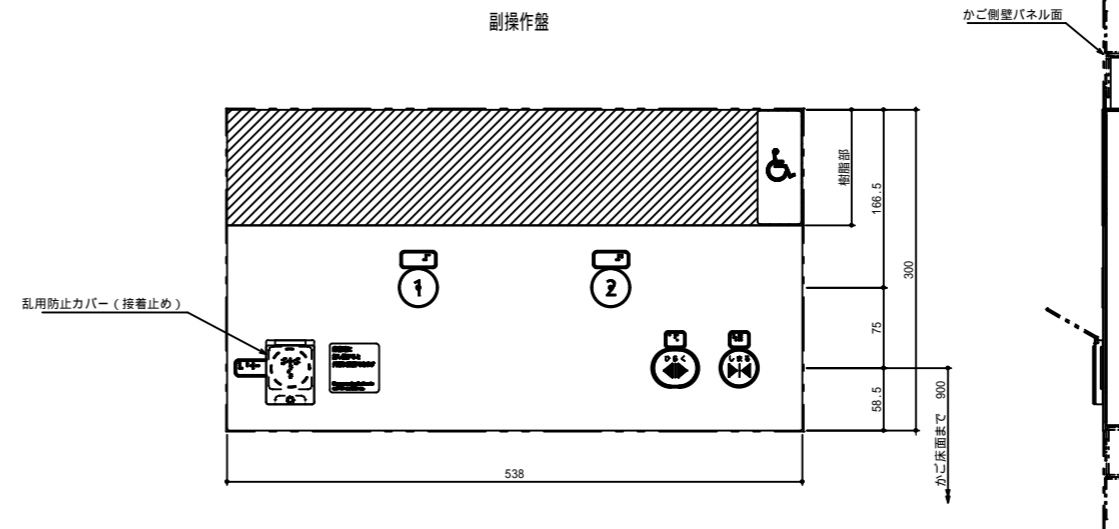
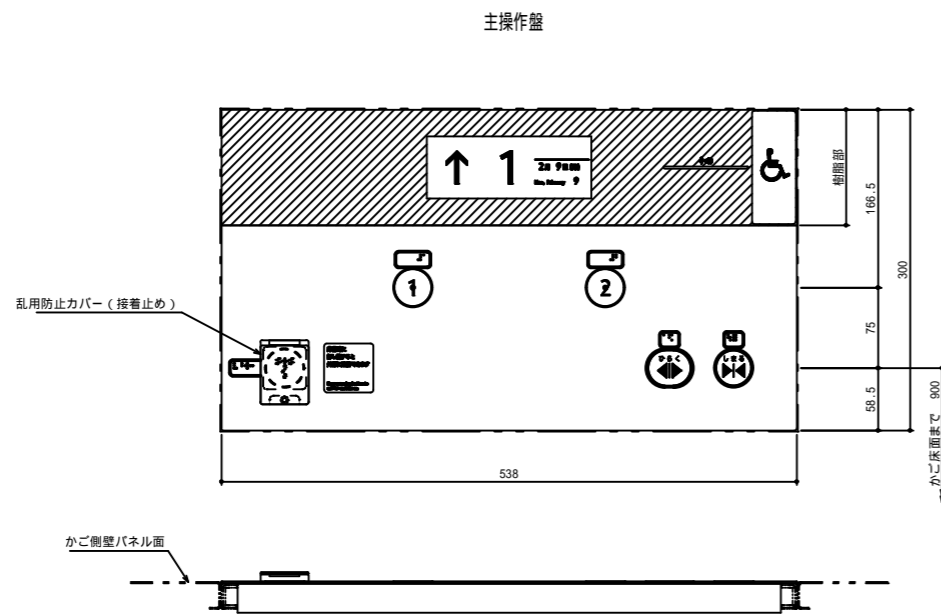
点字表記内容



運転手盤内スイッチ配置図



工事名	(受市協8-1) 南宇治コミュニティセンターエレベーター更新工事	No.
図面名	かご操作盤図	A-08
		縮尺
		1/5
宇治市役所建設部		



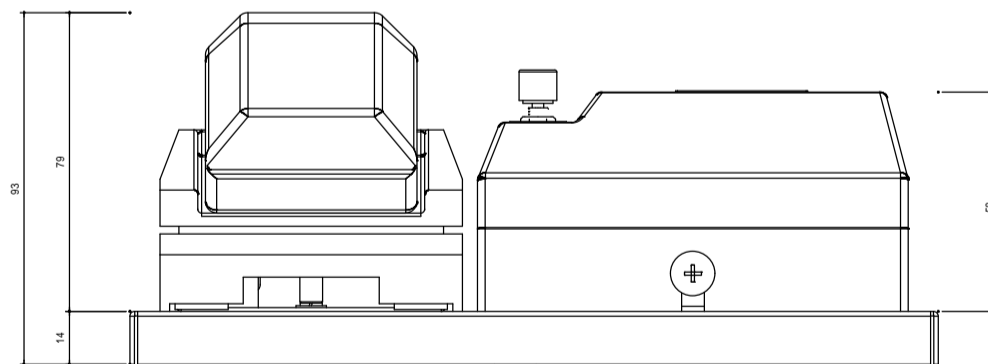
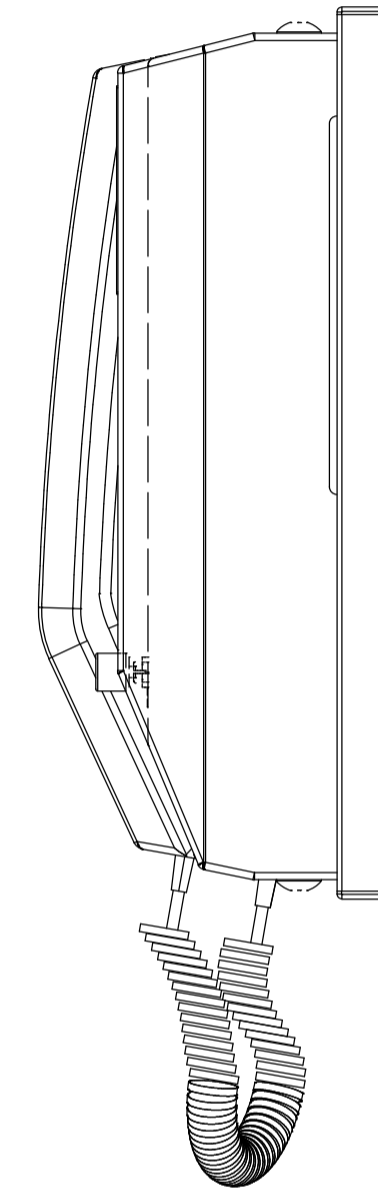
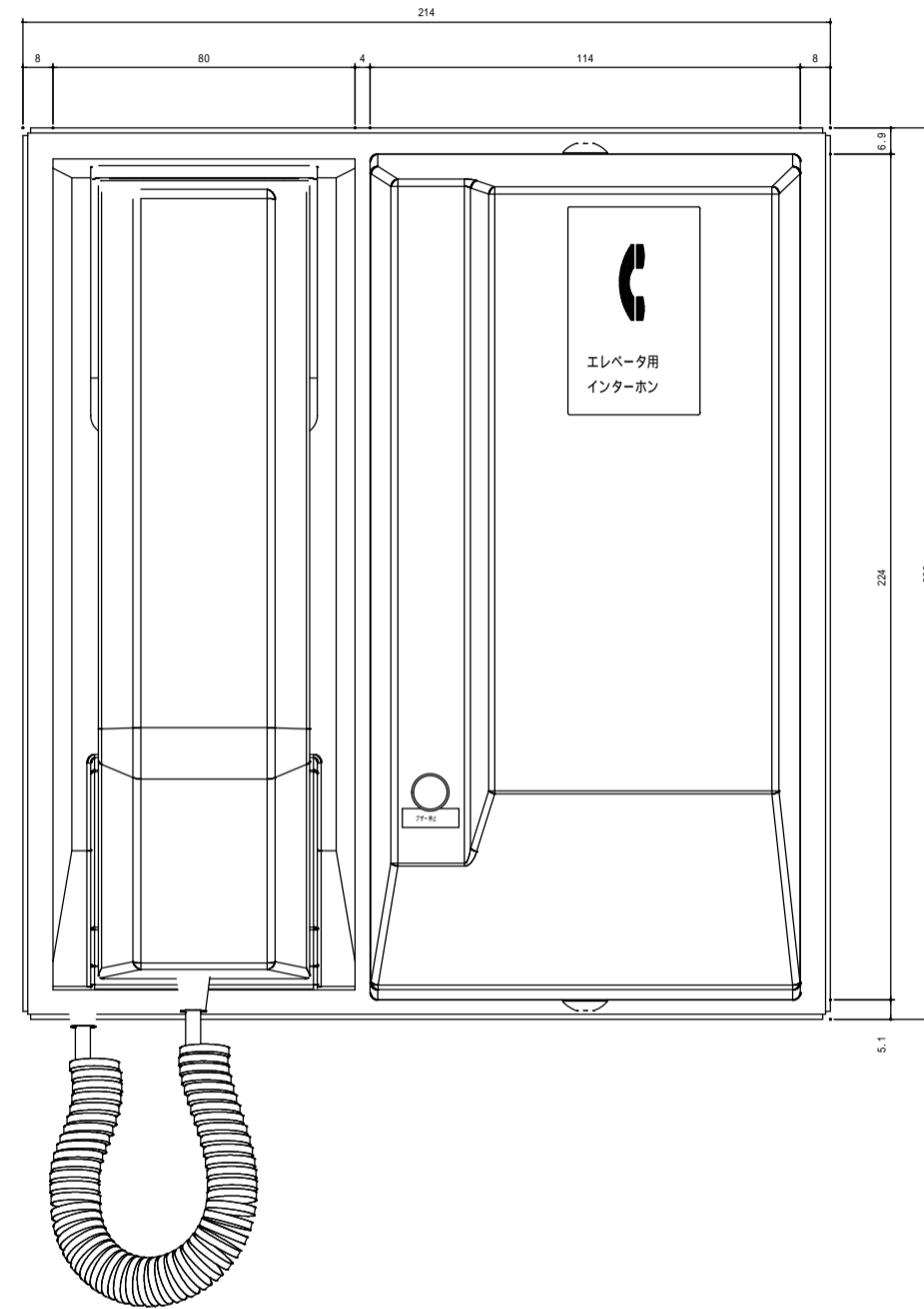
意匠内容

1. フェースプレートはステンレスバイブレーション仕上。
2. 表示部は液晶ディスプレイ、表示文字及びマークはホワイト、背景色はブラック。
3. 樹脂部はクリアアクリルに裏面（液晶表示部以外）はブラック。
(主操作盤のみインターホンマーク白色・音抜き穴付)
4. 車いす銘板は樹脂製ブルー、マークは白色。
5. 行先階ボタン（CPタイプ）及びガイドは樹脂製ミディアムグレー、階名は乳白色。
行先階登録時、階名が白色に光る。（階名はタクタイル凸型・抗菌仕様・発音機能付）
6. 非常呼ボタン（CPタイプ）は樹脂製黄色、ガイドは樹脂製ミディアムグレー、
文字及びマークはブルースモーク。
点灯時、文字及びマークが白色に光る。（文字及びマークはタクタイル凸型・抗菌仕様付）
説明銘板は樹脂製ディープダークグレー地に文字は白色。
乱用防止カバーは樹脂製、カバーはクリア、ベースはミディアムグレー。
7. 開閉ボタン（CPタイプ）は樹脂製グリーン、ガイドは樹脂製ミディアムグレー、
文字は白色及びマークは乳白色。
点灯時、マークが白色に光る。（マークはタクタイル凸型・抗菌仕様付）
8. 点字プレートは樹脂製クリアに裏面ステンレスメタリック調印刷（接着付）。

点字表記内容



工事名	(受市場8-1) 南宇治コミュニティセンターエレベーター更新工事	No.	
図面名	車いす用かご操作盤図		A-09
			縮尺
	宇治市役所建設部		1/5

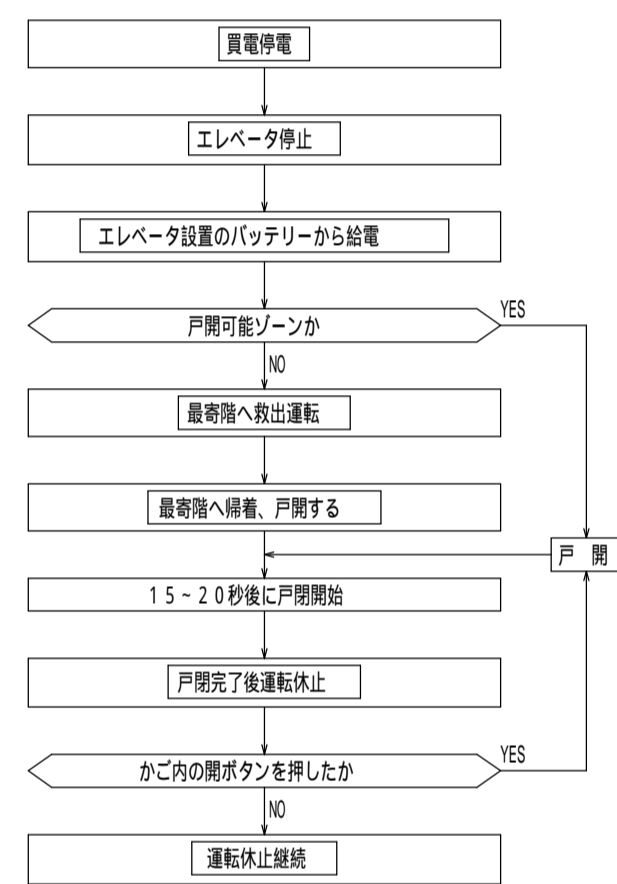


項目	意匠内容
取付台	鋼板製塗装仕上
カバー	樹脂製アイボリー色
「エレベータ用 インターホン」銘板	グレー地に文字及びマークは白色
ブザー停止ボタン	黒色
「ブザー停止」銘板	グレー地に文字は白色

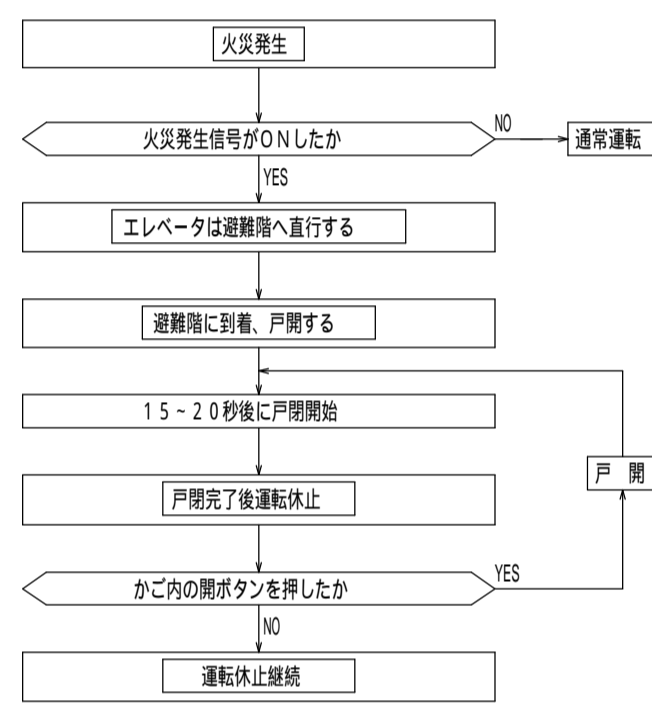
取付場所：1階 事務室

工事名	(受市協 8-1) 南宇治コミュニティセンターエレベーター更新工事	No. A-10
図面名	インターホンパネル外形図	
宇治市役所建設部		縮尺 1/2

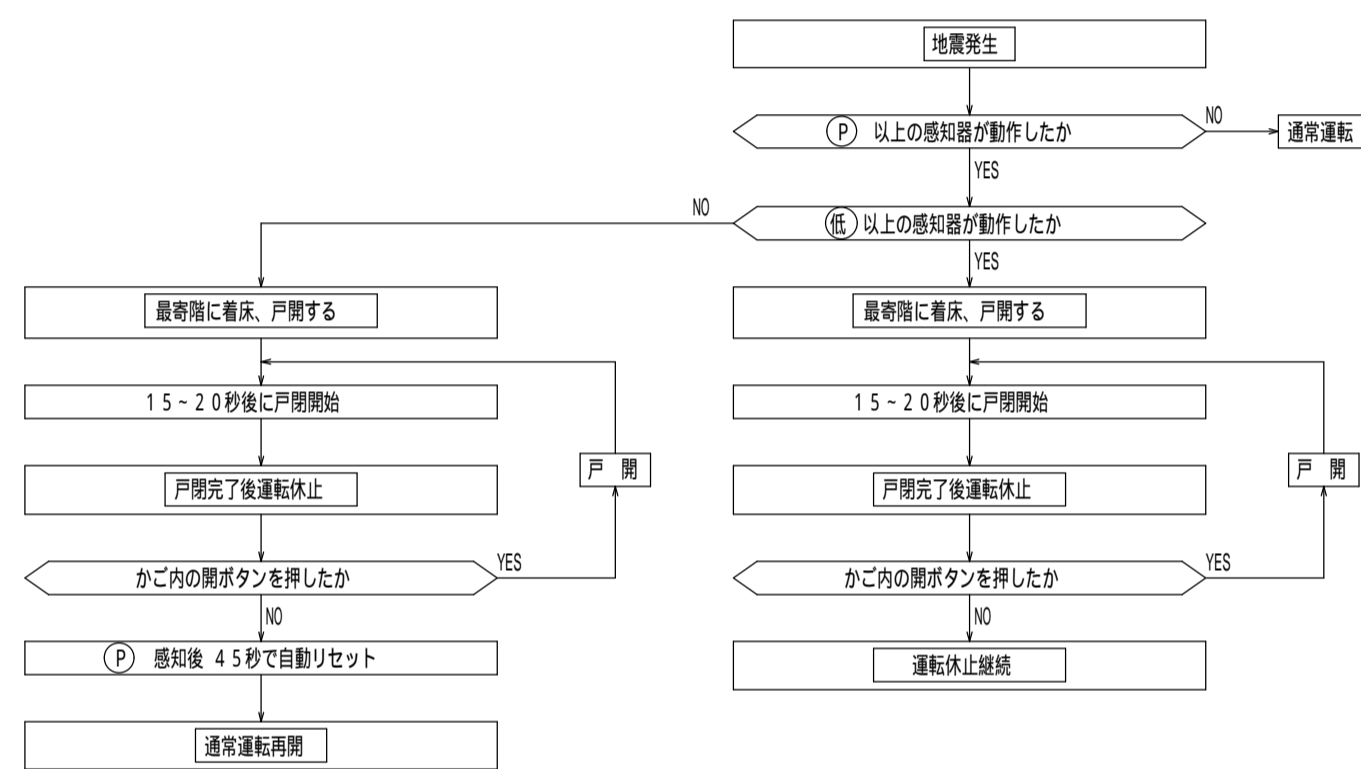
停電管制運転動作図
(停電時自動着床装置による最寄階救出運転)



火災管制運転動作図

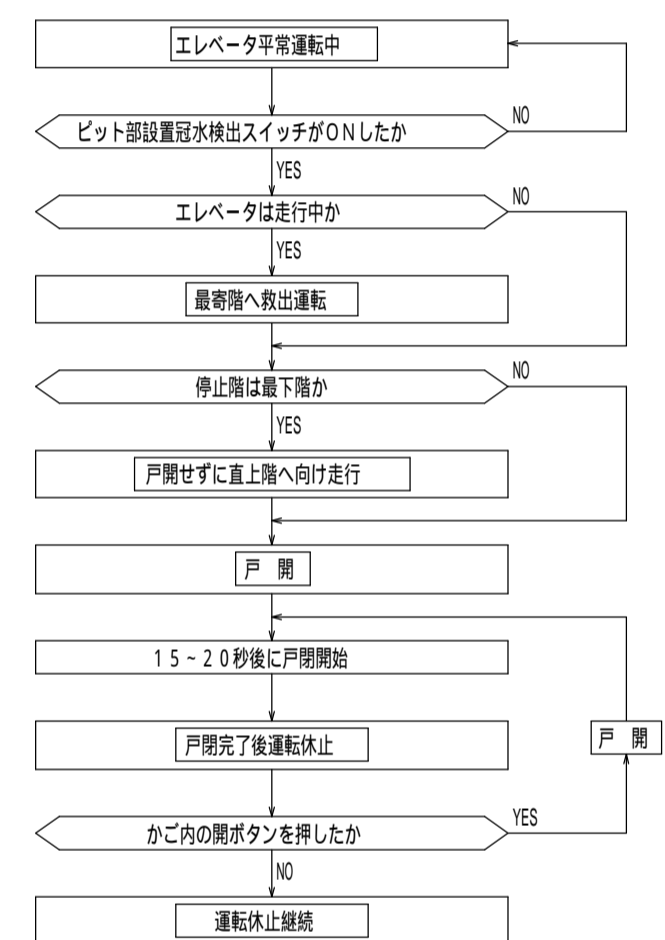


地震管制運転動作図
(地震時リスタート運転機能 [] 付)



[] 地震時リスタート運転機能：
地震管制運転において最寄階へ管制運転中に
安全装置が作動した場合は即時に停止しますが、
安全装置が正常に復帰したことが確認されると
管制運転を再開します。

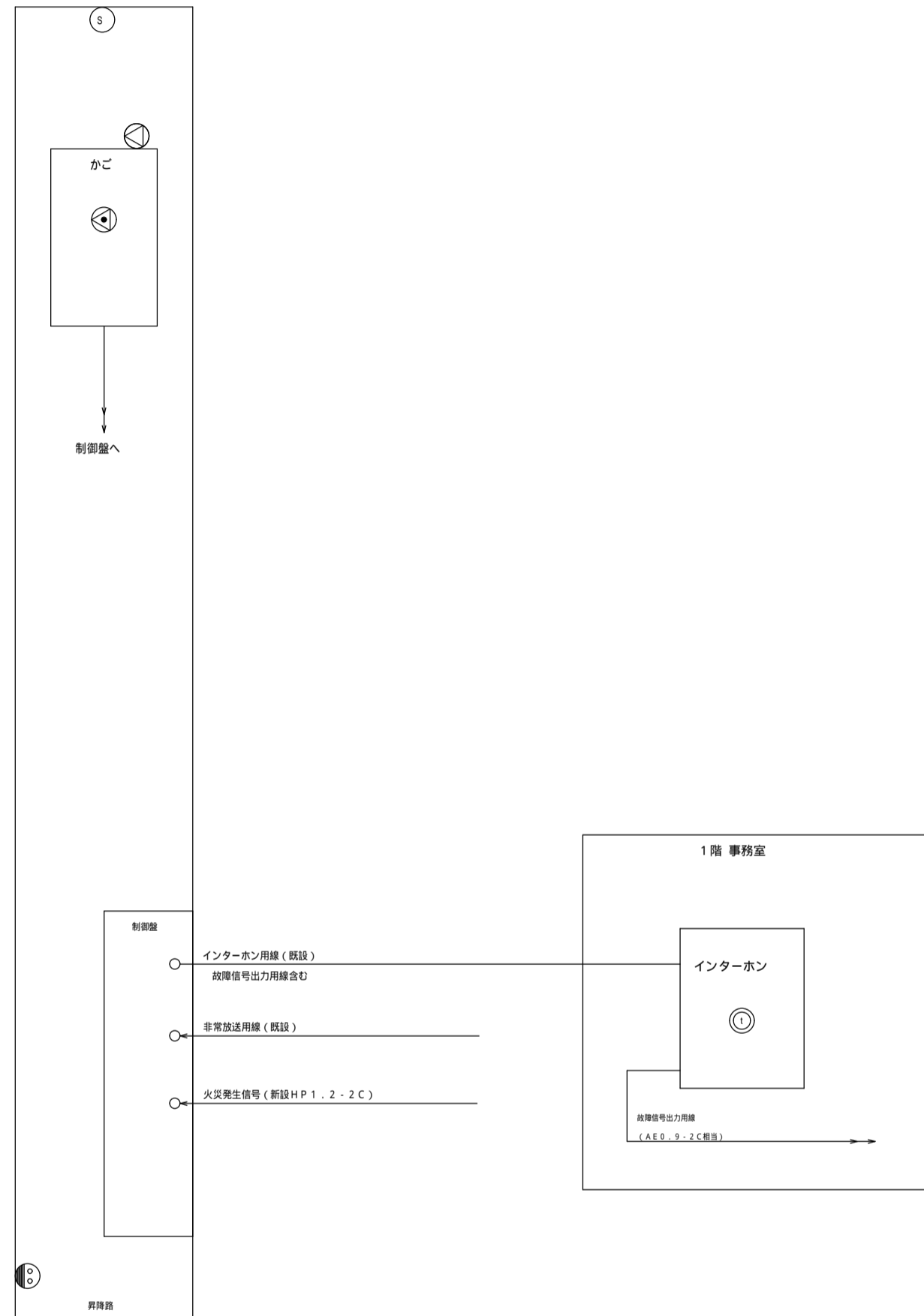
冠水管制運転動作図



工事名	(受市協 8-1) 南宇治コミュニティセンターエレベーター更新工事	No.
図面名	管制運転フローチャート	A-11
宇治市役所建設部		縮尺
		-

凡例

- ① インターホン親機.....(新設)
- ② インターホン子機.....(新設)
- Ⓢ 煙感知器.....(既設)
- ⓐ 点検用コンセント.....(既設)
- ⓑ スピーカー.....(新設)
- 配管・配線



下記信号をインターホンパネルから出力します (接点容量 DC 24V 0.1A)

・故障信号 1点 (無電圧1A、エレベーターが故障時ON、故障回復時OFF)

下記信号をエレベータ制御盤に供給願います (接点容量 DC 24V 0.1A)

・火災発生信号 1点 (無電圧1A、平常時OFF、火災発生時ON連続)

いたずら・誤報の少ない信号としてください

工事名	(受市協 8-1) 南宇治コミュニティセンターエレベーター更新工事	No.	
図面名	弱電配線系統図		A-12
宇治市役所建設部		縮尺	—