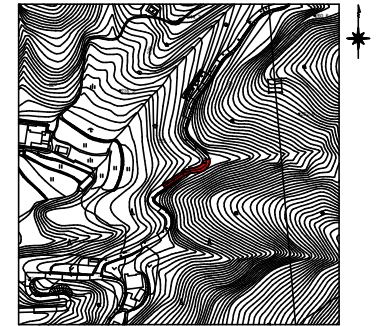
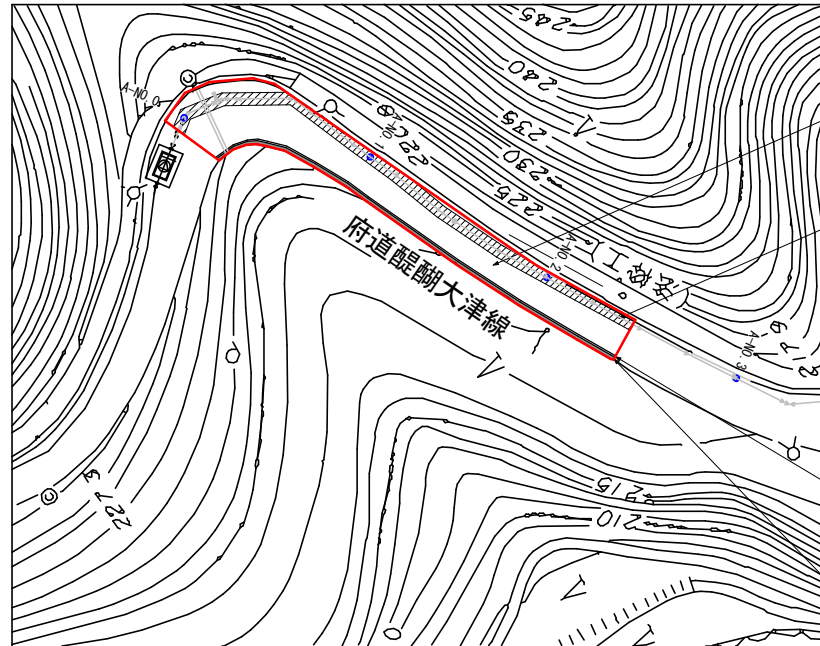


令和 8 年度	
工事名	笠取地区（その4） 舗装本復旧工事
工事場所	宇治市東笠取稲出地内ほか
図面種類	位置図
縮尺	1 : 5000
工期	令和 年 月 日～令和 年 月 日
図面番号	1 11
宇治市上下水道部配水課	



平面図 (1) S=1:250
(A路線・府道) A=217.0m²



表層工・基層工 (打換え) t=100
再生密粒度As・再生粗粒度As

(実掘部)

区画線工 (白色 w=15cm) L=43.0m

アスカープ設置工 L=43.0m

打換え (既設舗装厚t=100)

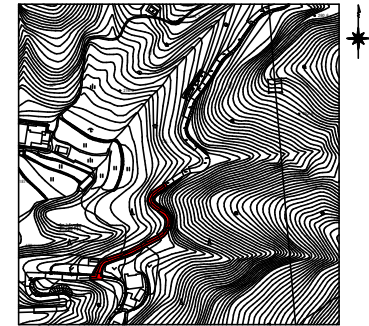


実掘部 (既設舗装厚t=50)

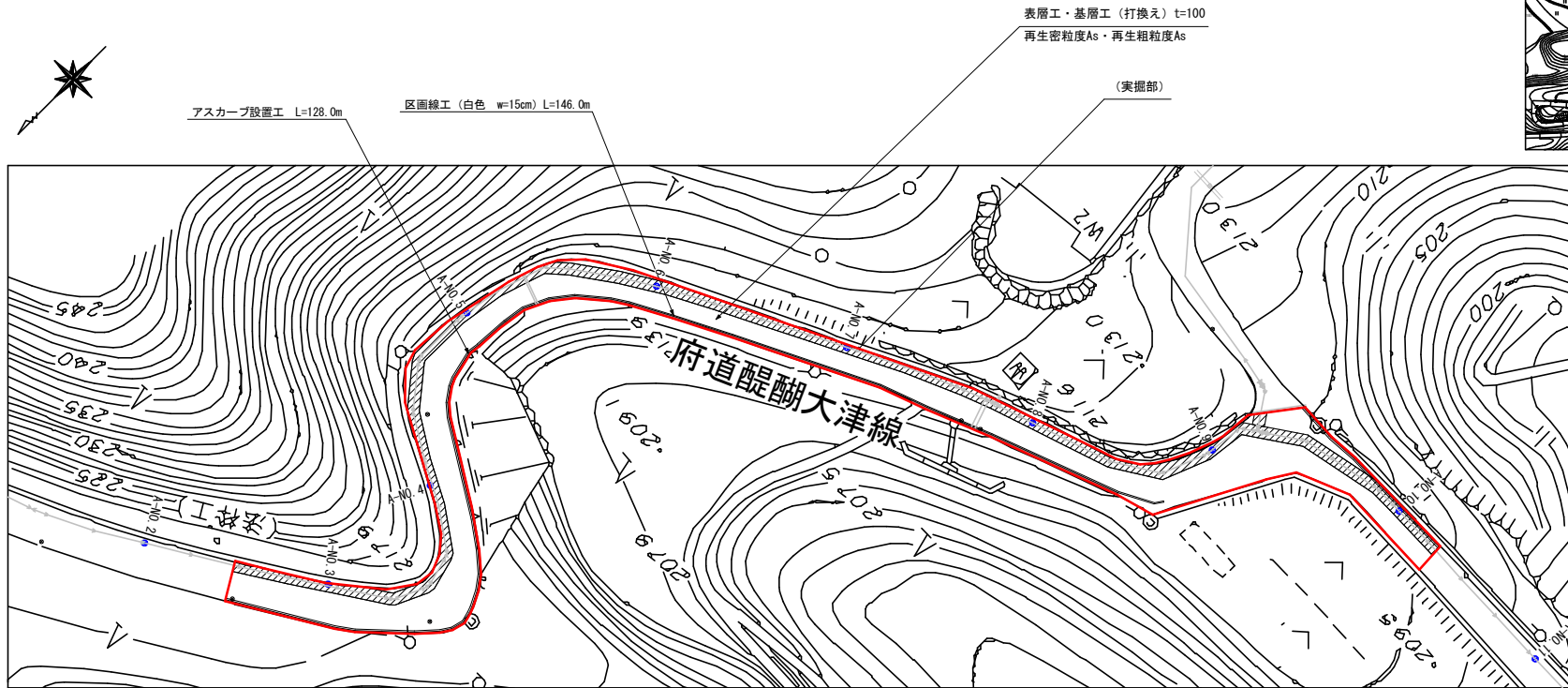


夜間工事

令和 8 年度	
工事名	笠取地区 (その4) 舗装本復旧工事
工事場所	宇治市東笠取福出地内ほか
図面種類	平面図 (1)
縮尺	図示
工期	令和 年 月 日 ~ 令和 年 月 日
図面番号	2 11
宇治市上下水道部配水課	



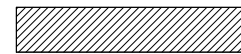
平面図(2) S=1:250
(A路線・府道) A=617.0㎡



打換え (既設舗装厚t=100)



実掘部 (既設舗装厚t=50)



夜間工事	
令和 8 年度	
工事名	笠取地区 (その4) 舗装本復旧工事
工事場所	宇治市東笠取福出地内ほか
図面種類	平面図(2)
縮尺	図示
工期	令和 年 月 日~令和 年 月 日
図面番号	3 11
宇治市上下水道部配水課	

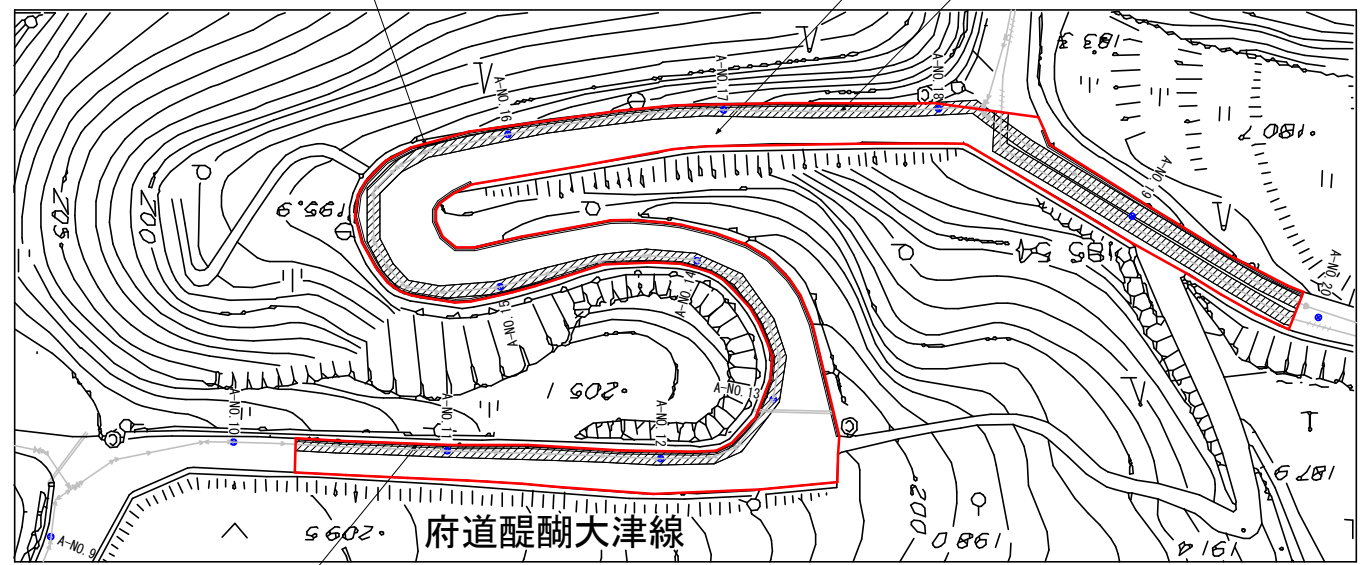


平面図 (3) S=1:250
(A路線・府道) A=843.0㎡

表層工・基層工 (打換え) t=100
再生密粒度As・再生粗粒度As

(実掘部)

区画線工 (白色 w=15cm) L=238.0m



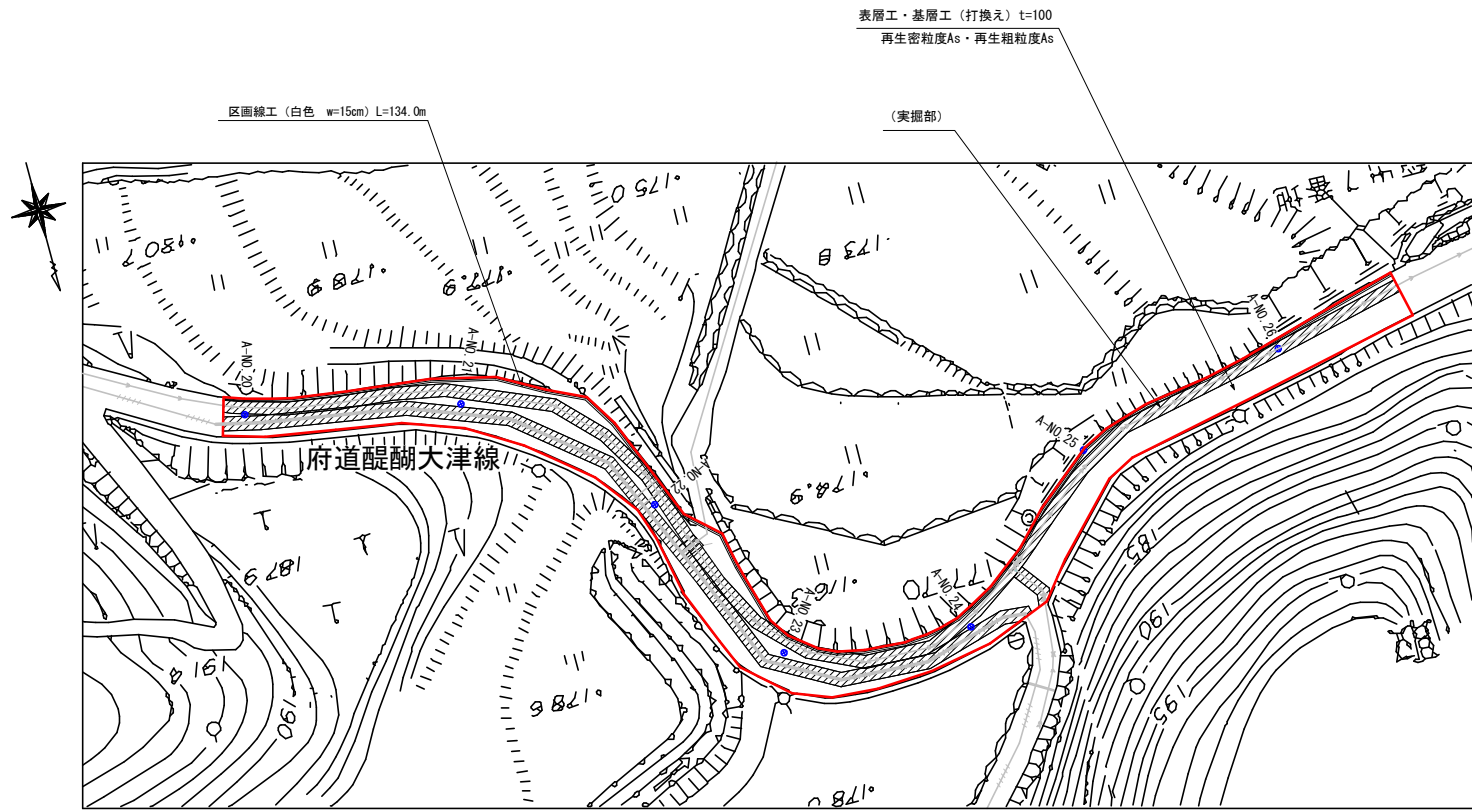
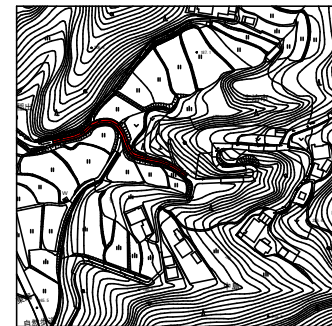
打換え (既設舗装厚t=100)	
実掘部 (既設舗装厚t=50)	

夜間工事

令和 8 年度	
工事名	笠取地区 (その4) 舗装本復旧工事
工事場所	宇治市東笠取福出地内ほか
図面種類	平面図 (3)
縮尺	図示
工期	令和 年 月 日 ~ 令和 年 月 日
図面番号	4 11
宇治市上下水道部配水課	

平面図 (4) S=1:250
 (A路線・府道) A=566.0㎡

位置図 S=1:2,500



打換え (既設舗装厚t=100)	
実掘部 (既設舗装厚t=50)	

夜間工事

令和 8 年度	
工事名	笠取地区 (その4) 舗装本復旧工事
工事場所	宇治市東笠取福出地内ほか
図面種類	平面図(4)
縮尺	図示
工期	令和 年 月 日~令和 年 月 日
図面番号	5 11
宇治市上下水道部配水課	



平面図 (5) S=1:250
(A路線)

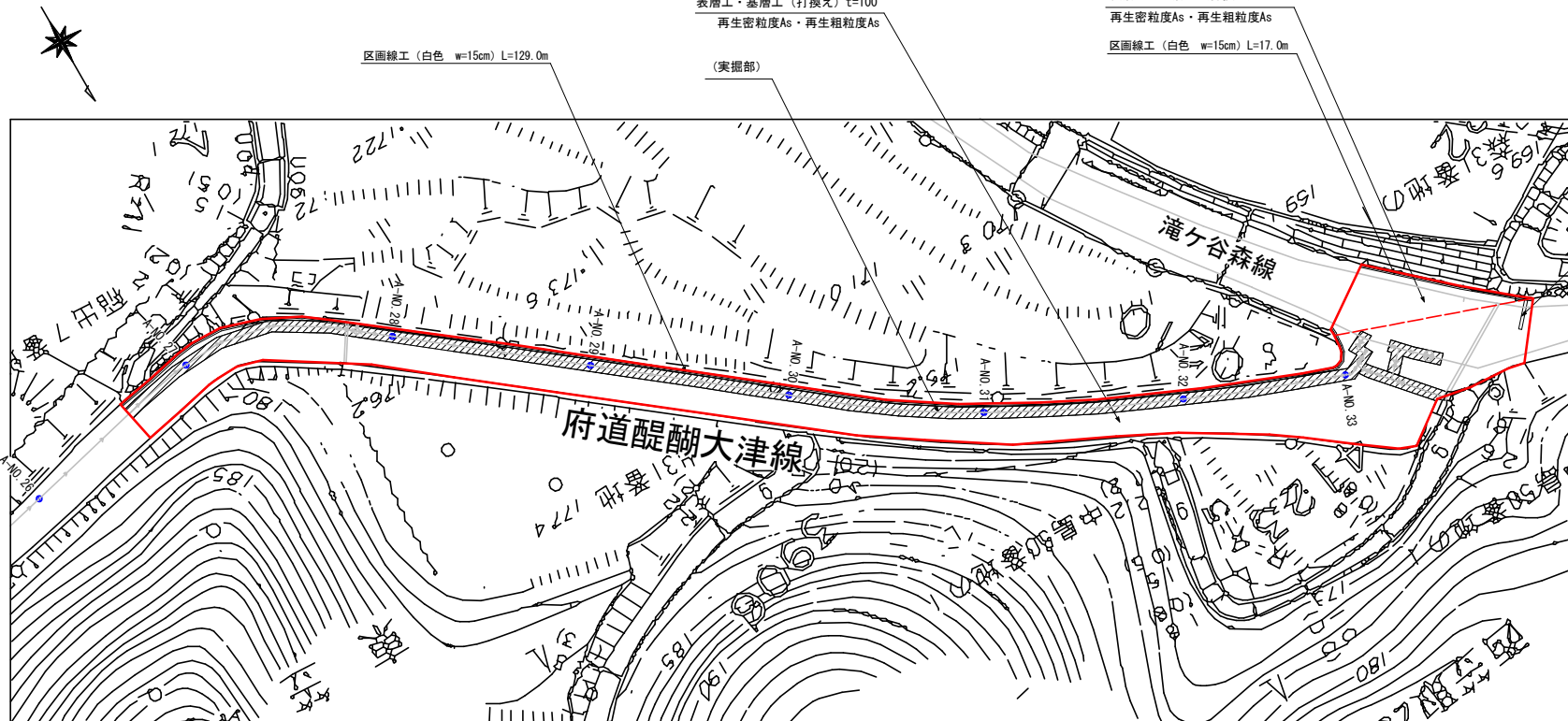
(府道) A=707.0m²
表層工・基層工 (打換え) t=100
再生密粒度As・再生粗粒度As

(滝ヶ谷森線) A=64m²
表層工・基層工 (打換え) t=100
再生密粒度As・再生粗粒度As
区画線工 (白色 w=15cm) L=17.0m

区画線工 (白色 w=15cm) L=129.0m

(実掘部)

区画線工 (白色 w=30cm) L=3.0m



打換え (既設舗装厚t=100)



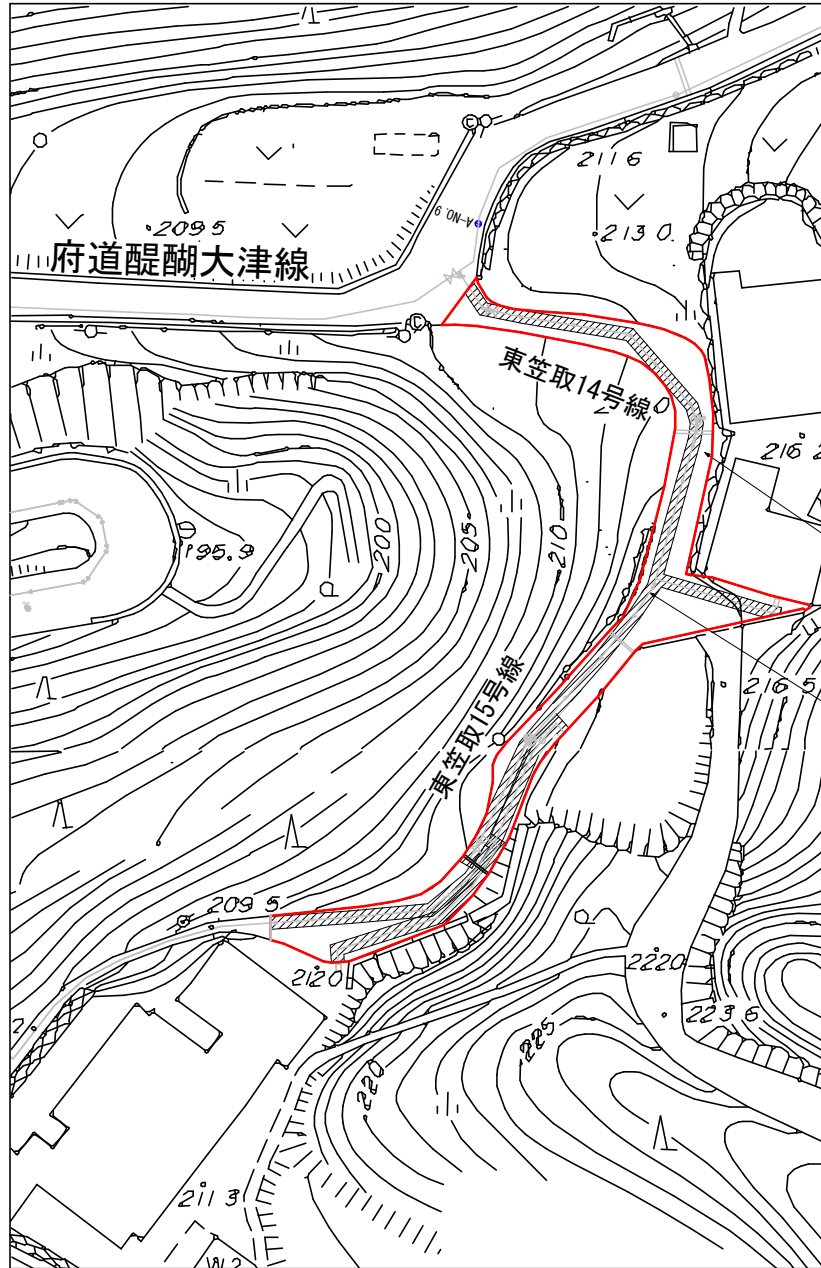
実掘部 (既設舗装厚t=50)



令和 8 年度	
工事名	空取地区 (その4) 舗装不復旧工事
工事場所	宇治市東空取福出地内ほか
図面種類	平面図 (5)
縮尺	図示
工期	令和 年 月 日 - 令和 年 月 日
図面番号	6 11
宇治市上下水道部配水課	

平面図(6) S=1:250
 (B路線・東笠取14.15号線) A=375.0㎡

位置図 S=1:2,500



表層工(打換え) t=50
 再生密粒度As

(実掘部)

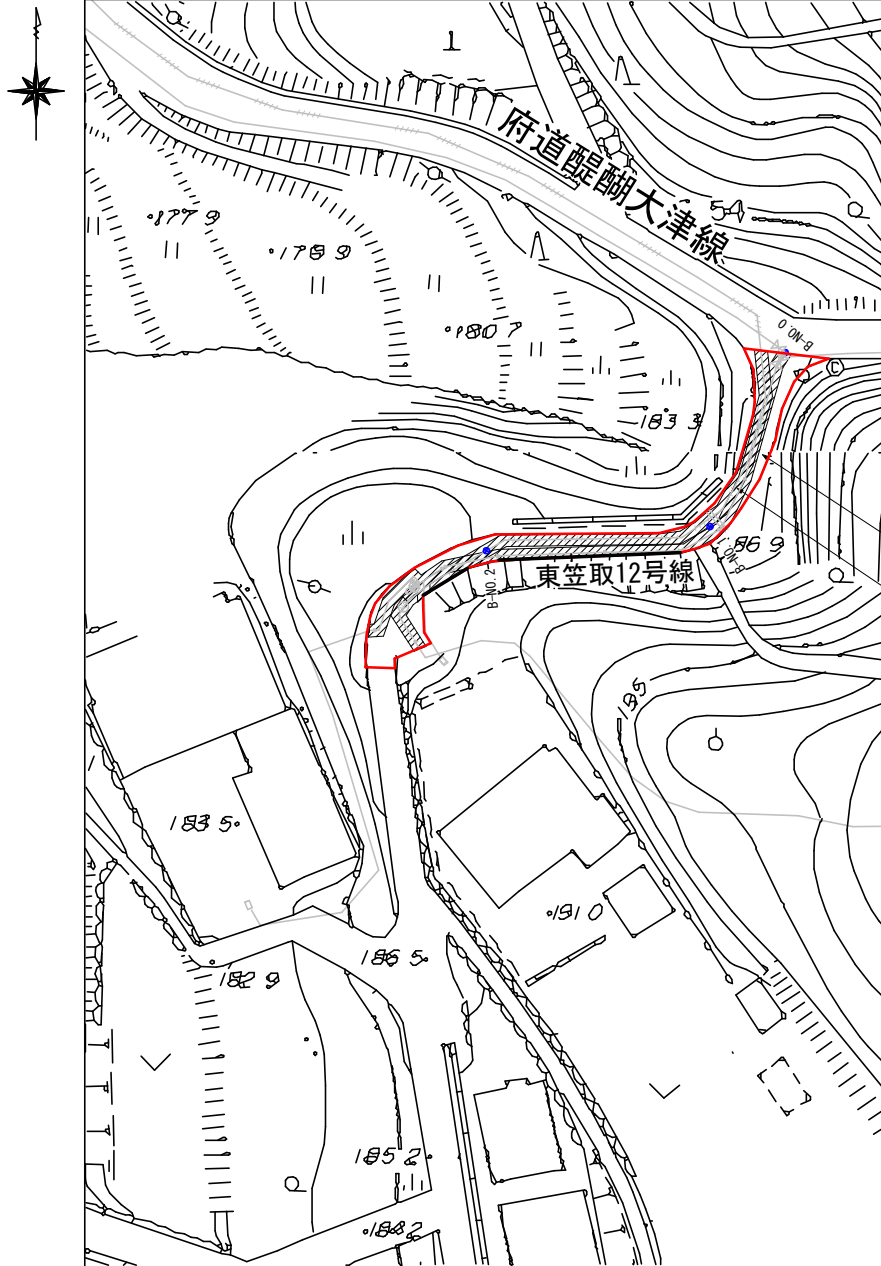
打換え(既設舗装厚t=50)

実掘部(既設舗装厚t=30)



夜間工事

令和 8 年度	
工事名	笠取地区(その4) 舗装本復旧工事
工事場所	宇治市東笠取樋出地内ほか
図面種類	平面図(6)
縮尺	図示
工期	令和 年 月 日~令和 年 月 日
図面番号	7 11
宇治市上下水道部配水課	



表層工 (打換え) t=50
 再生密粒度As
 (実掘部)

打換え (既設舗装厚t=50)	
実掘部 (既設舗装厚t=30)	

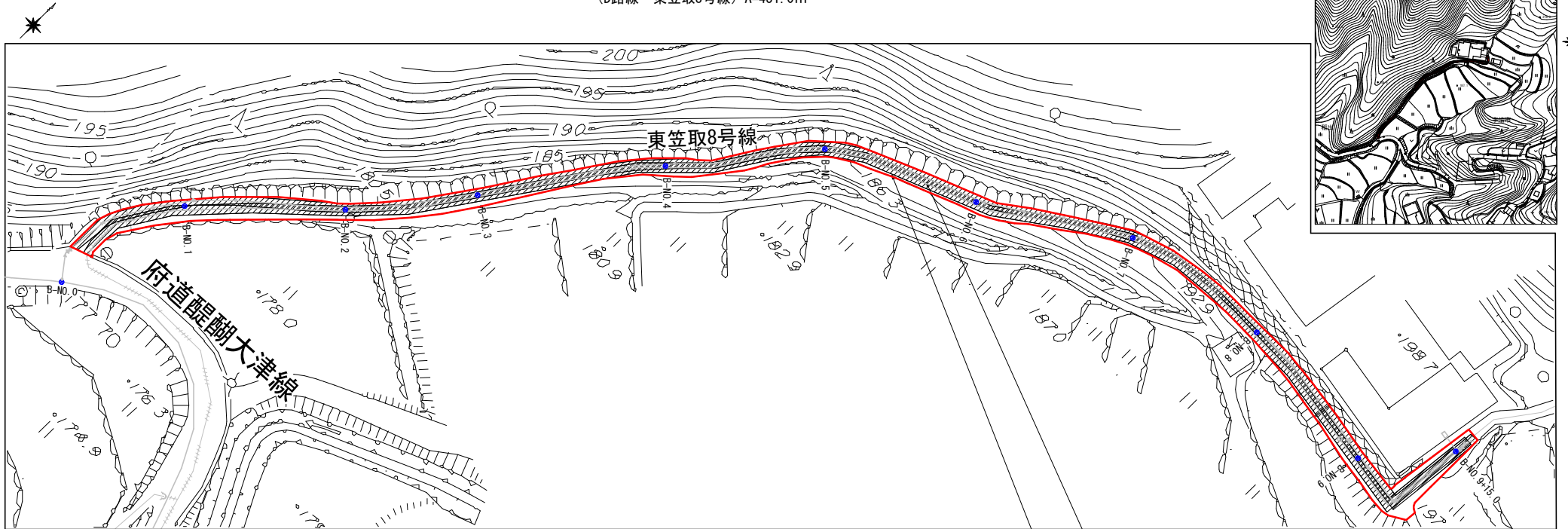
夜間工事

令和 8 年度	
工事名	笠取地区 (その4) 舗装本復旧工事
工事場所	宇治市東笠取福出地内ほか
図面種類	平面図 (7)
縮尺	図示
工期	令和 年 月 日 - 令和 年 月 日
図面番号	8 11
宇治市上下水道部配水課	

平面図 (8) S=1:250

(D路線・東笠取8号線) A=431.0㎡

位置図 S=1:2,500



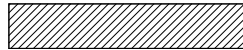
(実掘部)

表層工 (打換え) t=50
再生密粒度As

打換え (既設舗装厚t=50)



実掘部 (既設舗装厚t=30)

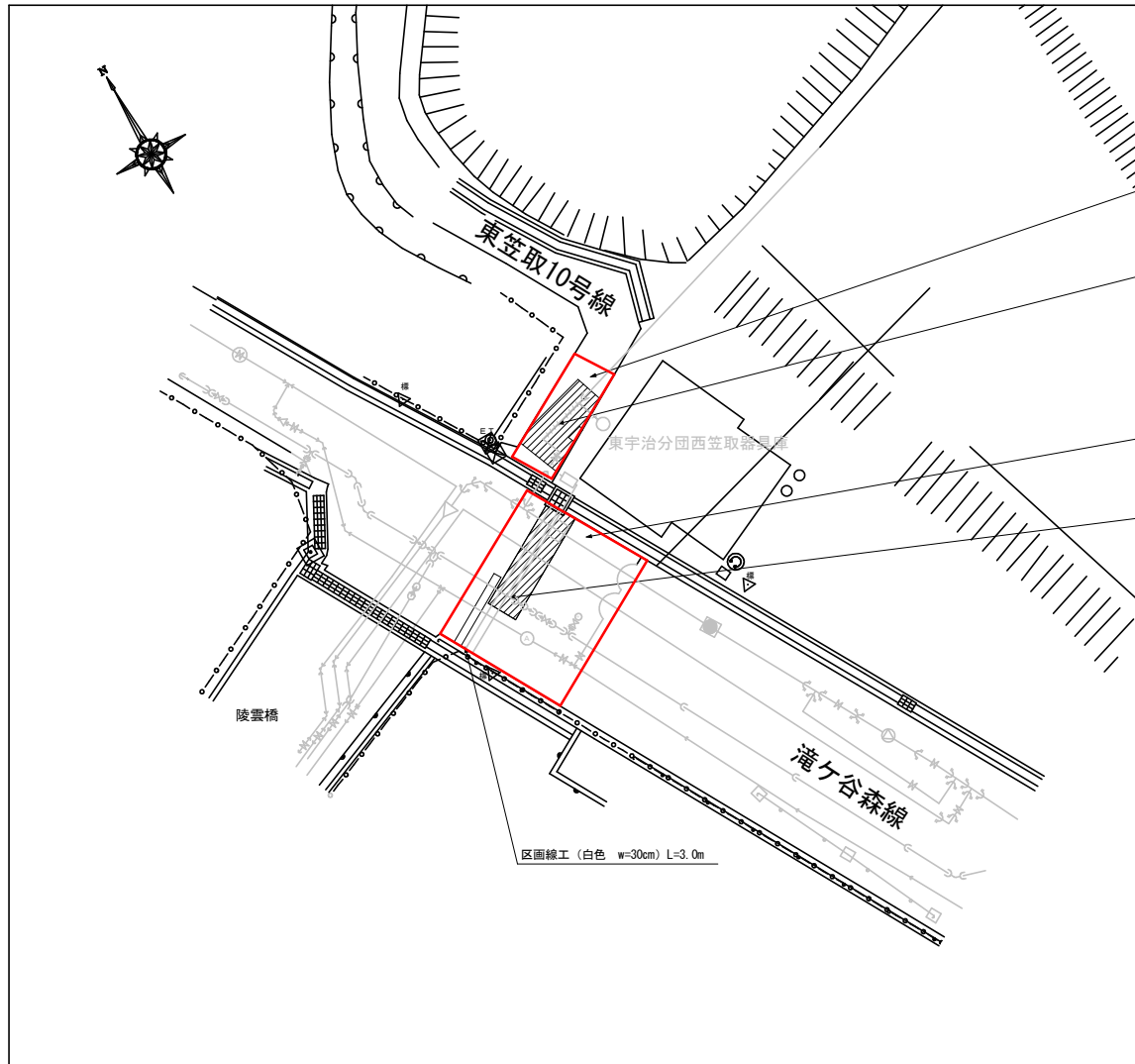
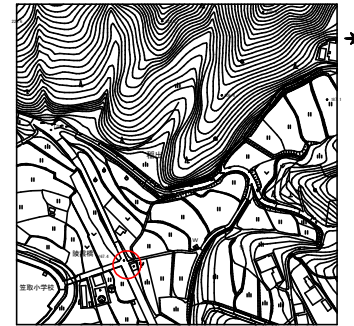


夜間工事

令和 8 年度	
工事名	笠取地区 (その4) 舗装本復旧工事
工事場所	宇治市東笠取樋出地内ほか
図面種類	平面図 (8)
縮尺	図示
工期	令和 年 月 日 ~ 令和 年 月 日
図面番号	9 11
宇治市上下水道部配水課	

平面図 (9) S=1:100
(E路線)

位置図 S=1:2,500



(東笠取10号線) A=7.0m²
表層工 (打換え) t=50
再生密粒度As

(実掘部)

(滝ヶ谷森線) A=31.0m²
表層工 (打換え) t=50
再生密粒度As

(実掘部)

打換え (既設舗装厚t=50)



実掘部 (既設舗装厚t=30)



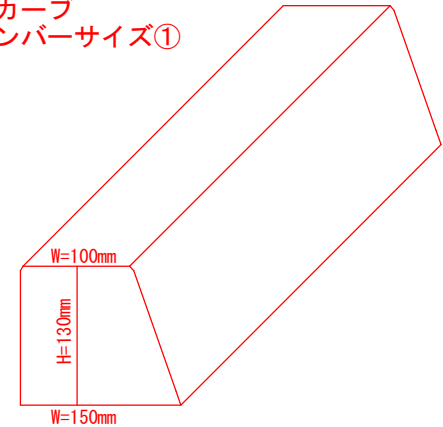
夜間工事

令和 8 年度	
工事名	笠取地区 (その4) 舗装本復旧工事
工事場所	宇治市東笠取福出地内ほか
図面種類	平面図 (9)
縮尺	図示
工期	令和 年 月 日 ~ 令和 年 月 日
図面番号	10 11
宇治市上下水道部配水課	

数量表

車道部舗装 (府道醍醐大津線)	舗装版切断工		t=100	L=34.0m
	舗装打換え工 (t=100)	表層 (再生密粒度As) 基層 (再生粗粒度As)	t=50 t=50	A=2950.0m ² A=2950.0m ²
車道部舗装 (市道滝ヶ谷森線)	舗装版切断工		t=50 t=100	L=12.0m L=7.0m
	舗装打換え工 (t=100)	表層 (再生密粒度As) 基層 (再生粗粒度As)	t=50 t=50	A=64.0m ² A=64.0m ²
	舗装打換え工 (t=50)	表層 (再生密粒度As)	t=50	A=31.0m ²
車道部舗装 (市道東笠取8・10・12・14・15号)	舗装版切断工		t=50	L=11.0m
	舗装打換え工	表層 (再生密粒度As)	t=50	A=966.0m ²
区画線工	白色	w=150実線	再生密粒度As	L=707.0m
	白色	w=300実線	再生密粒度As	L=6.0m
アスカープ	チャンバーサイズ①		再生細粒度As	L=197.0m

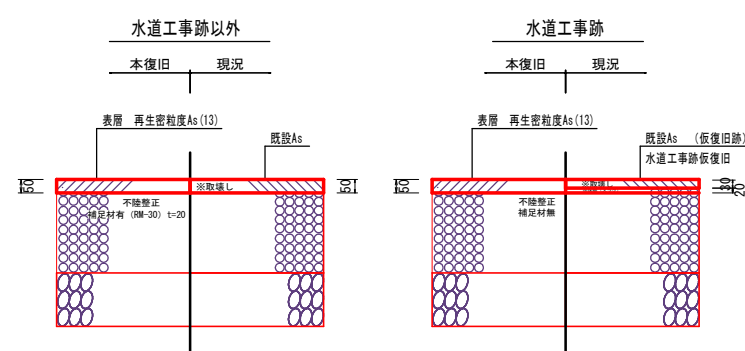
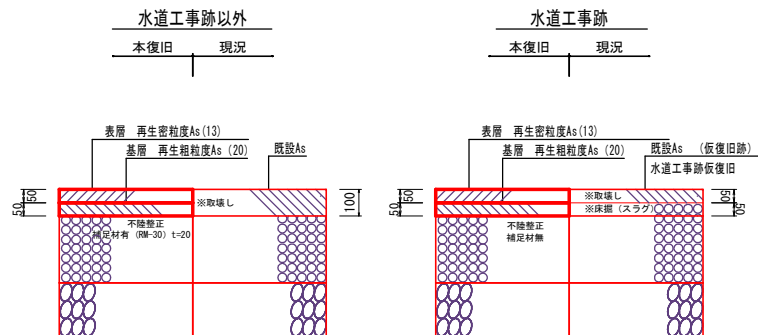
アスカープ
チャンバーサイズ①



舗装断面図 S=1/20

A路線

B・C・D・E路線



令和 8 年度	
工事名	笠取地区 (その4) 舗装不復旧工事
工事場所	宇治市東笠取福出地内ほか
図面種類	数量表・標準図
縮尺	図示
工期	令和 年 月 日～令和 年 月 日
図面番号	11 11
宇治市上下水道部配水課	