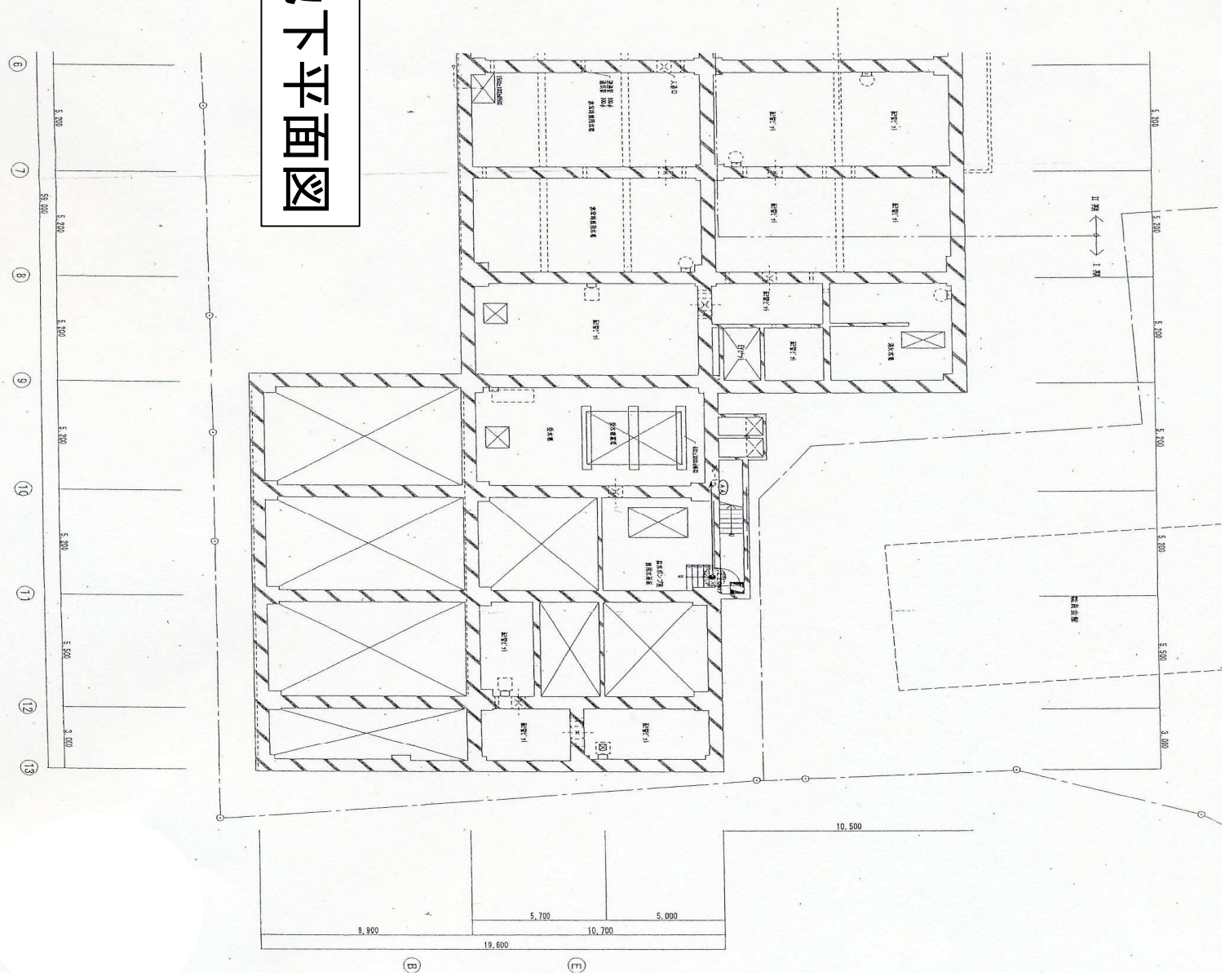
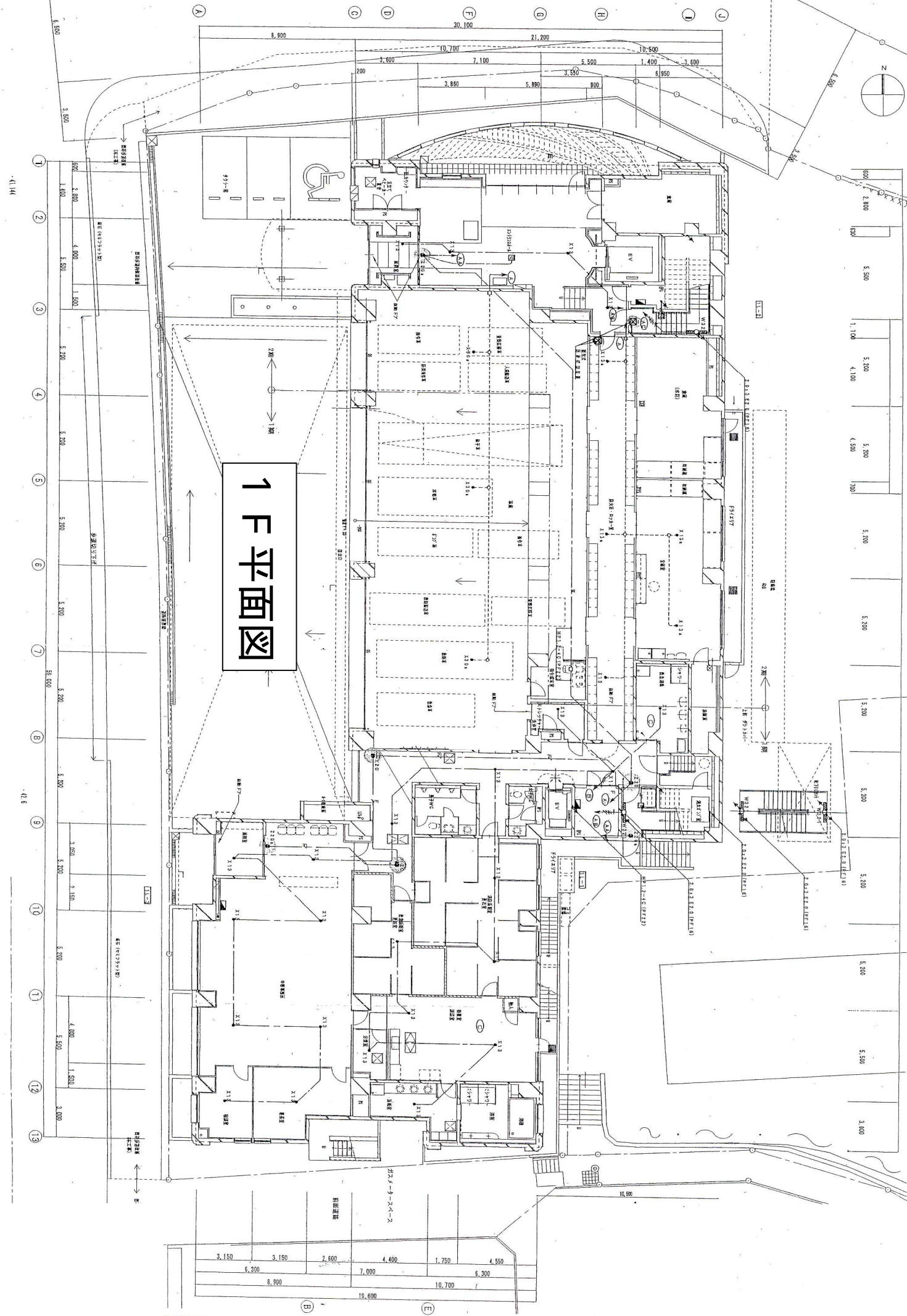


宇治市保健・消防センター  
( 平面図 / 立面図 )

足場特設事項	
1)	特定の基礎部分にて足場とする
桁架間隔	BM-CE 4.1~4.2 BM-CE 4.3~4.4 BM-CE 4.5~4.6
梁間隔	BM-CE 4.1~4.2 BM-CE 4.3~4.4 BM-CE 4.5~4.6
カーブを有する箇所は、P.8にて詳細のこと	
2) 図中に示す高さのあるものは、クレーン吊り下がり足場を要す	

# 地下平面図

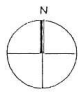




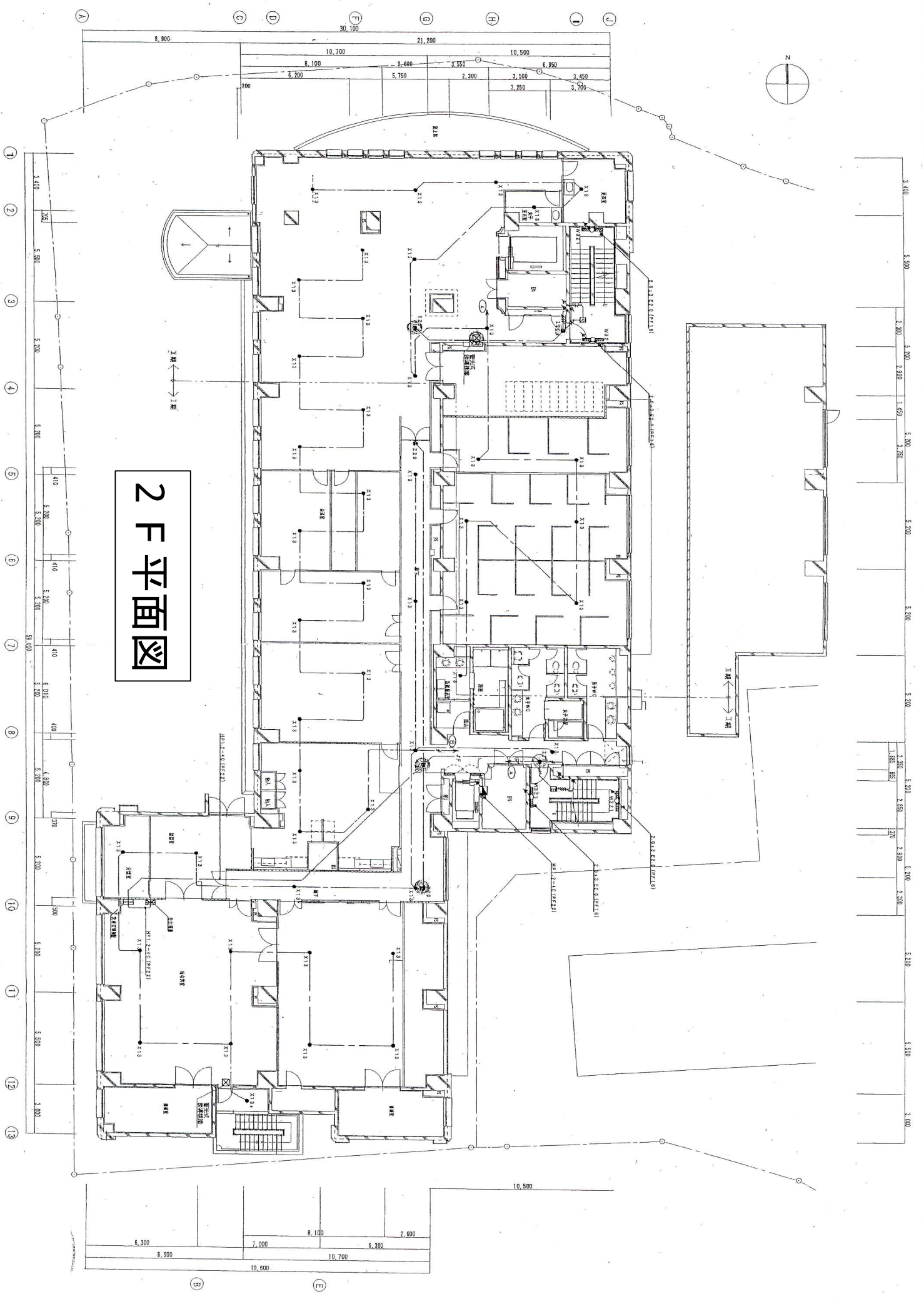
1F 平面图

1:1/4

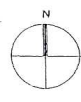
1:1/8



3,150	3,150	2,600	4,400	1,750	4,550
6,300		7,000		6,300	
8,900		10,700		19,600	

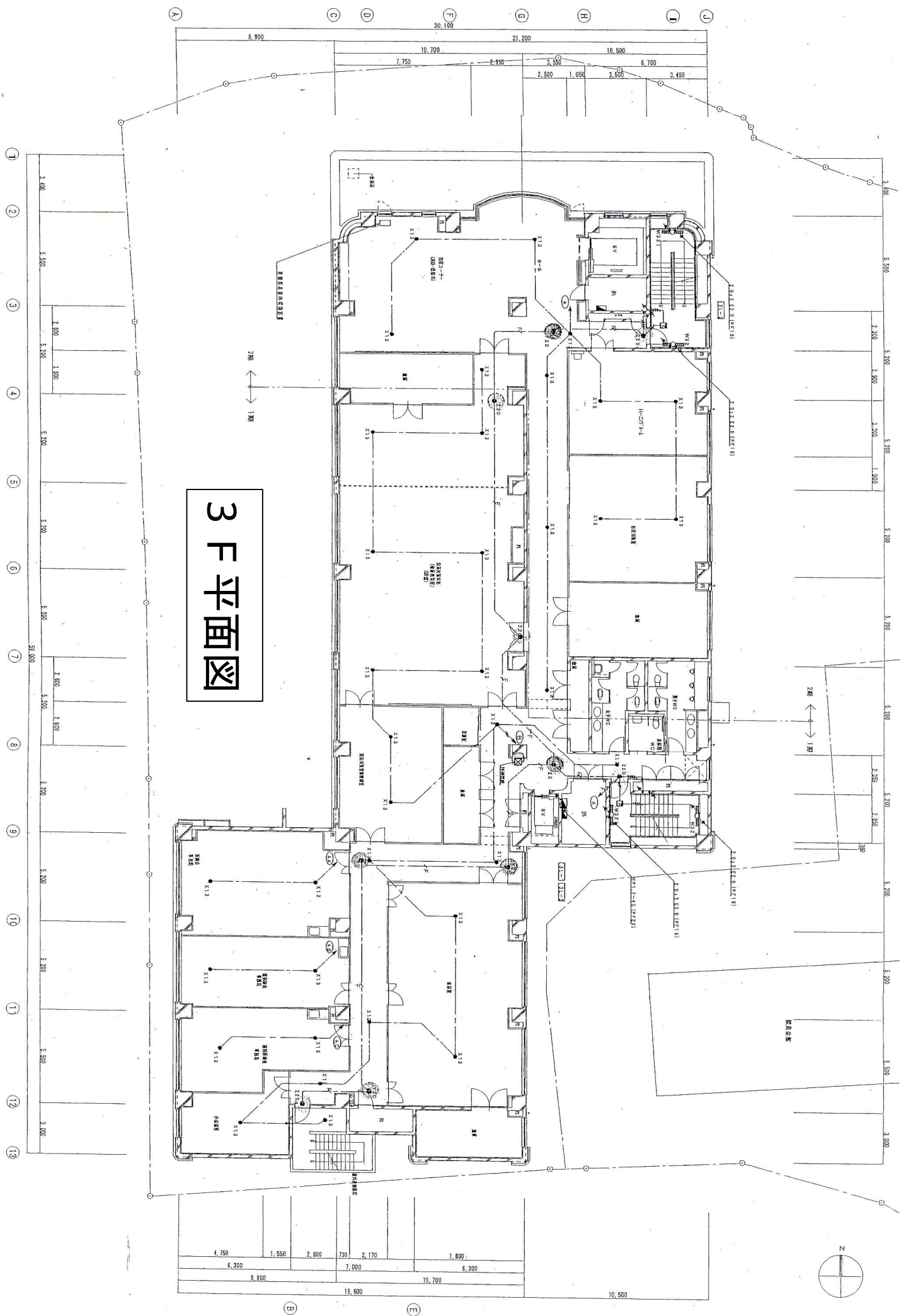


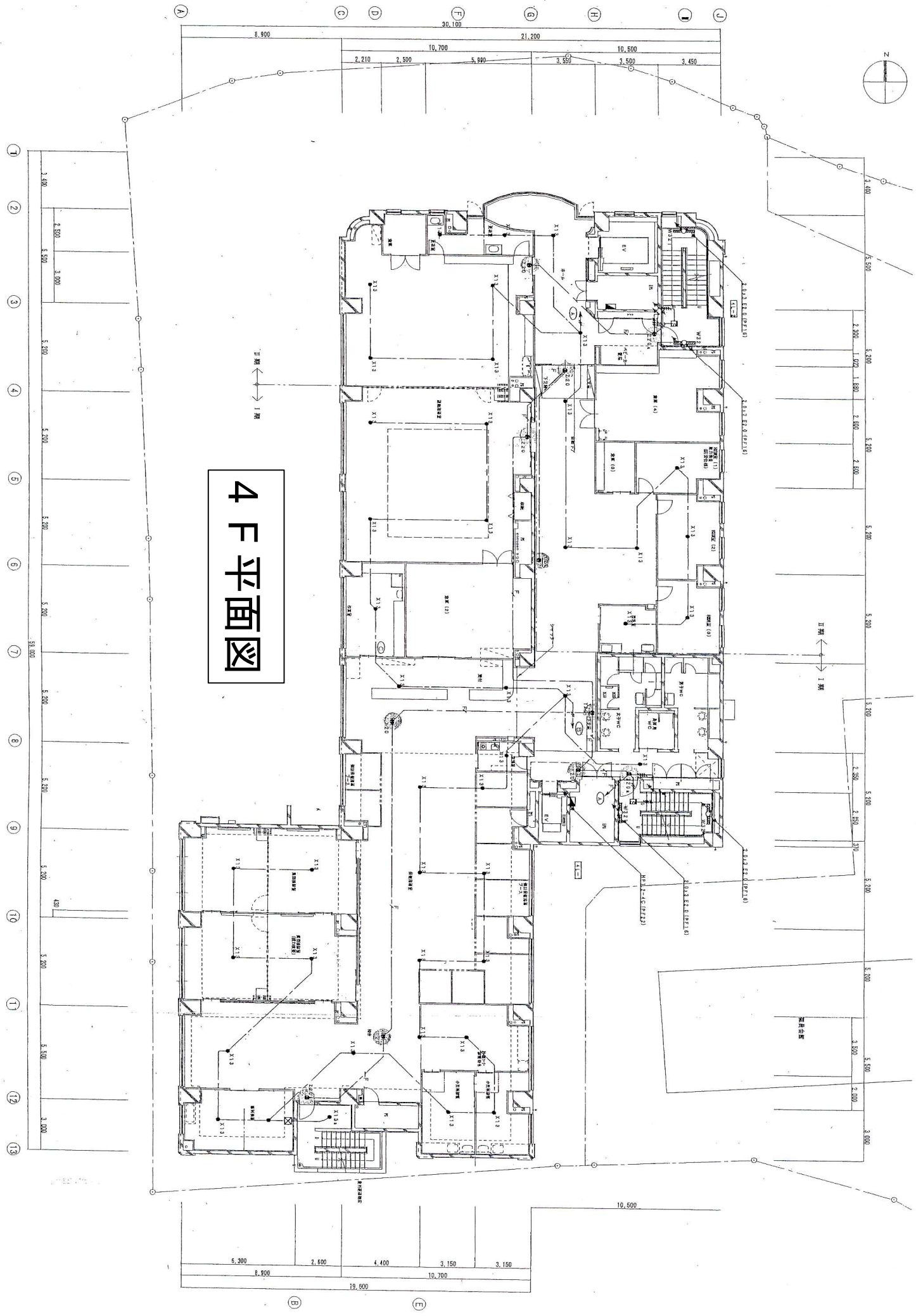
2F平面圖



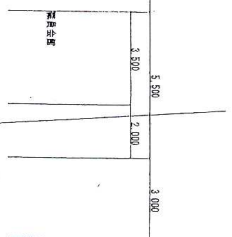
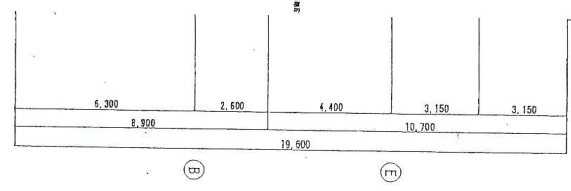
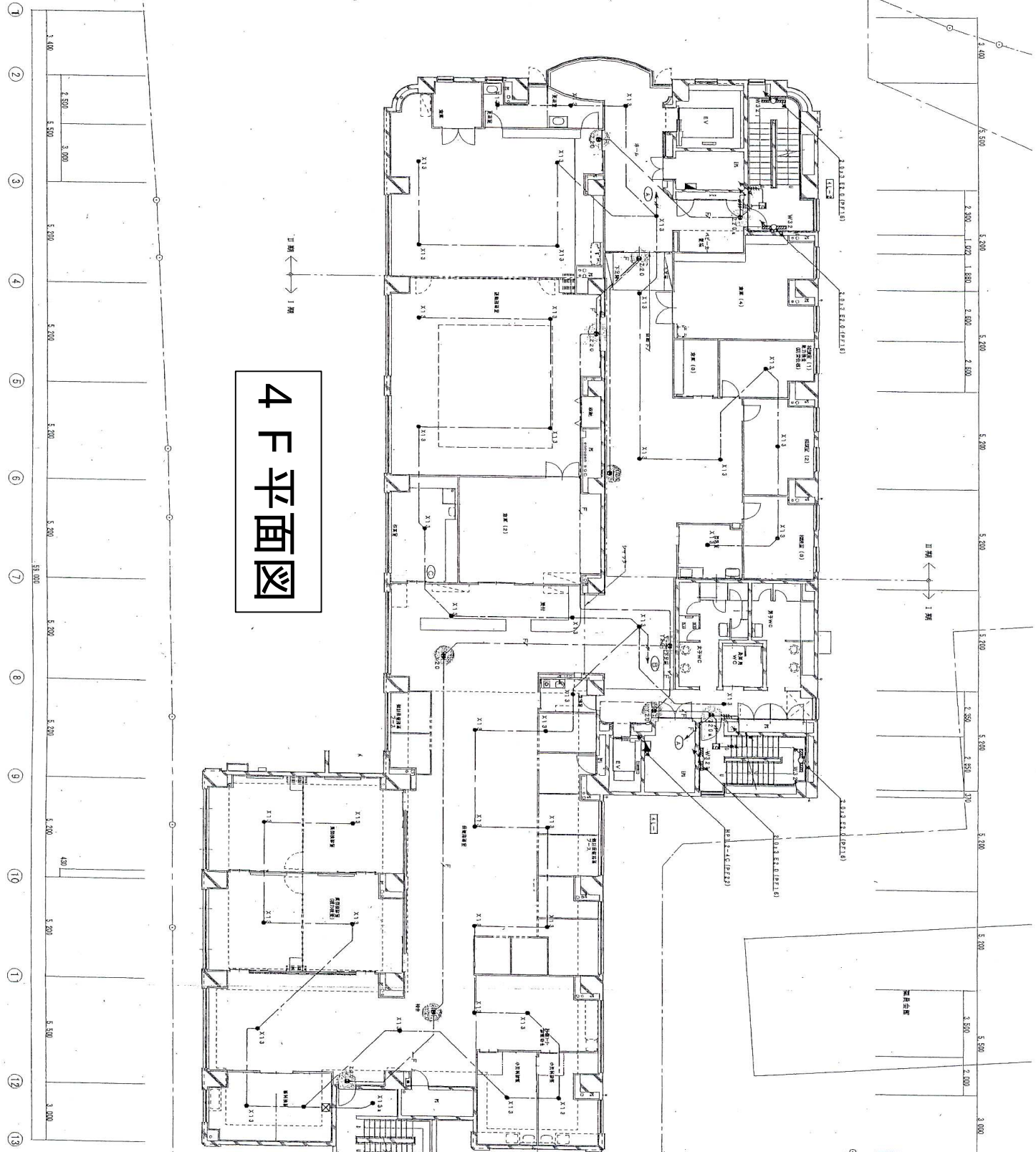
Architectural floor plan of the 2nd floor (2F平面圖) showing a long building layout with grid lines A-J and 1-13. The plan includes various rooms, corridors, and structural elements. Dimensions are provided along the grid lines. A north arrow is located in the upper right corner. The building has a curved end on the left side. Rooms are labeled with Chinese characters and numbers, such as '3208', '3209', '3210', '3211', '3212', '3213', '3214', '3215', '3216', '3217', '3218', '3219', '3220', '3221', '3222', '3223', '3224', '3225', '3226', '3227', '3228', '3229', '3230', '3231', '3232', '3233', '3234', '3235', '3236', '3237', '3238', '3239', '3240', '3241', '3242', '3243', '3244', '3245', '3246', '3247', '3248', '3249', '3250', '3251', '3252', '3253', '3254', '3255', '3256', '3257', '3258', '3259', '3260', '3261', '3262', '3263', '3264', '3265', '3266', '3267', '3268', '3269', '3270', '3271', '3272', '3273', '3274', '3275', '3276', '3277', '3278', '3279', '3280', '3281', '3282', '3283', '3284', '3285', '3286', '3287', '3288', '3289', '3290', '3291', '3292', '3293', '3294', '3295', '3296', '3297', '3298', '3299', '3300'. The plan also shows a staircase, elevators, and a large open area on the right side. The grid lines are labeled with letters A through J and numbers 1 through 13. Dimensions are given in millimeters. A north arrow is located in the upper right corner.

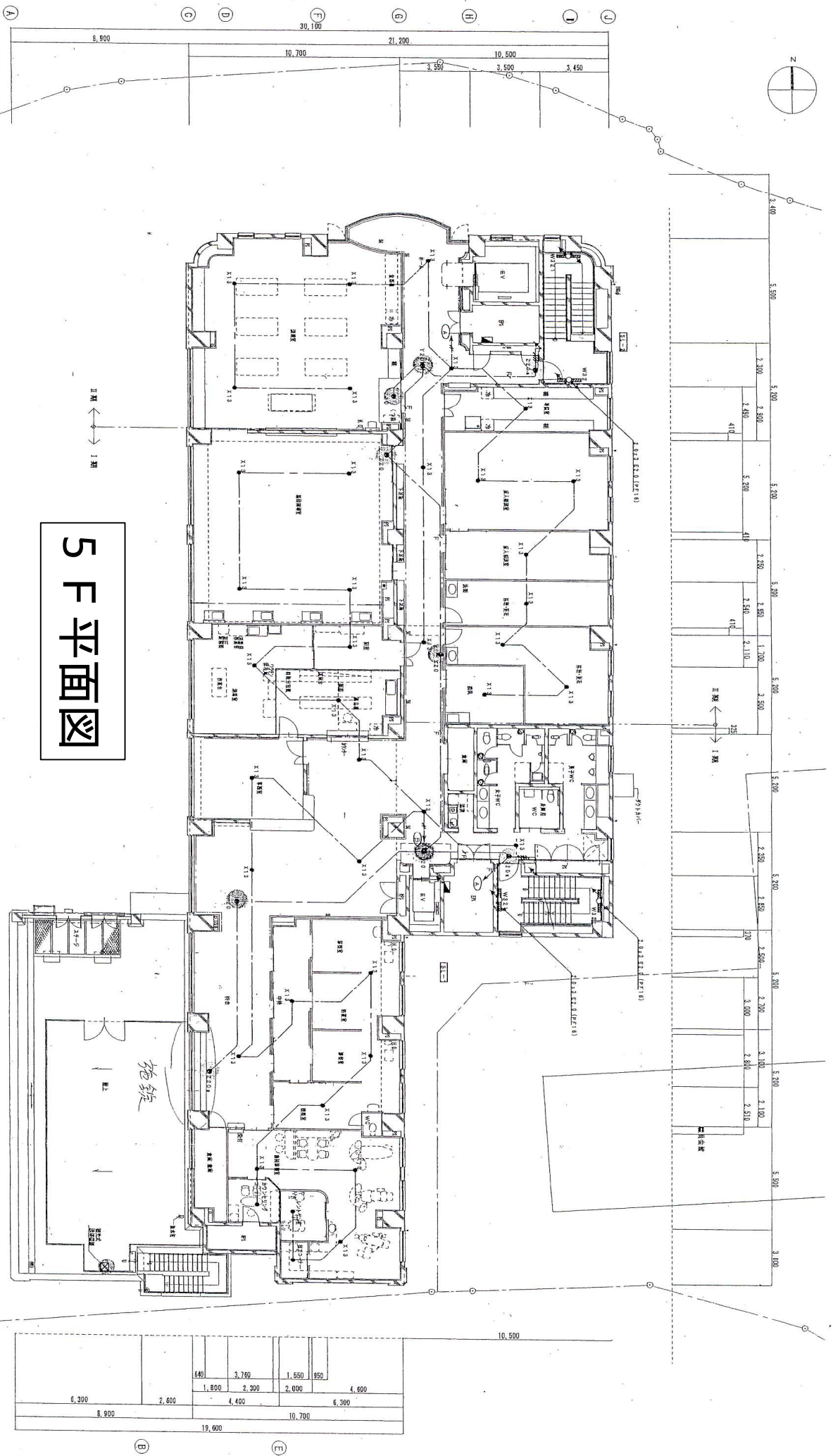
# 3F 平面图





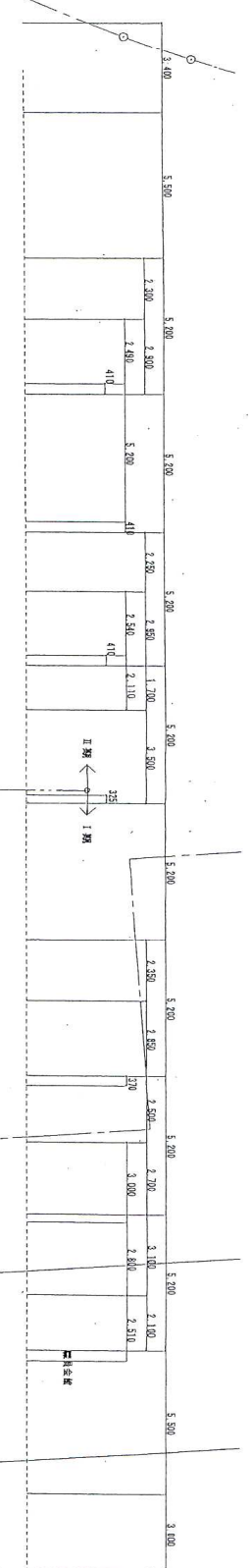
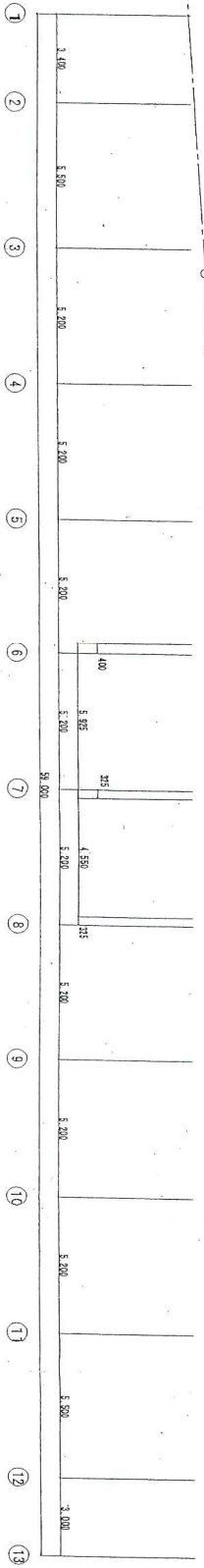
# 4F平面図

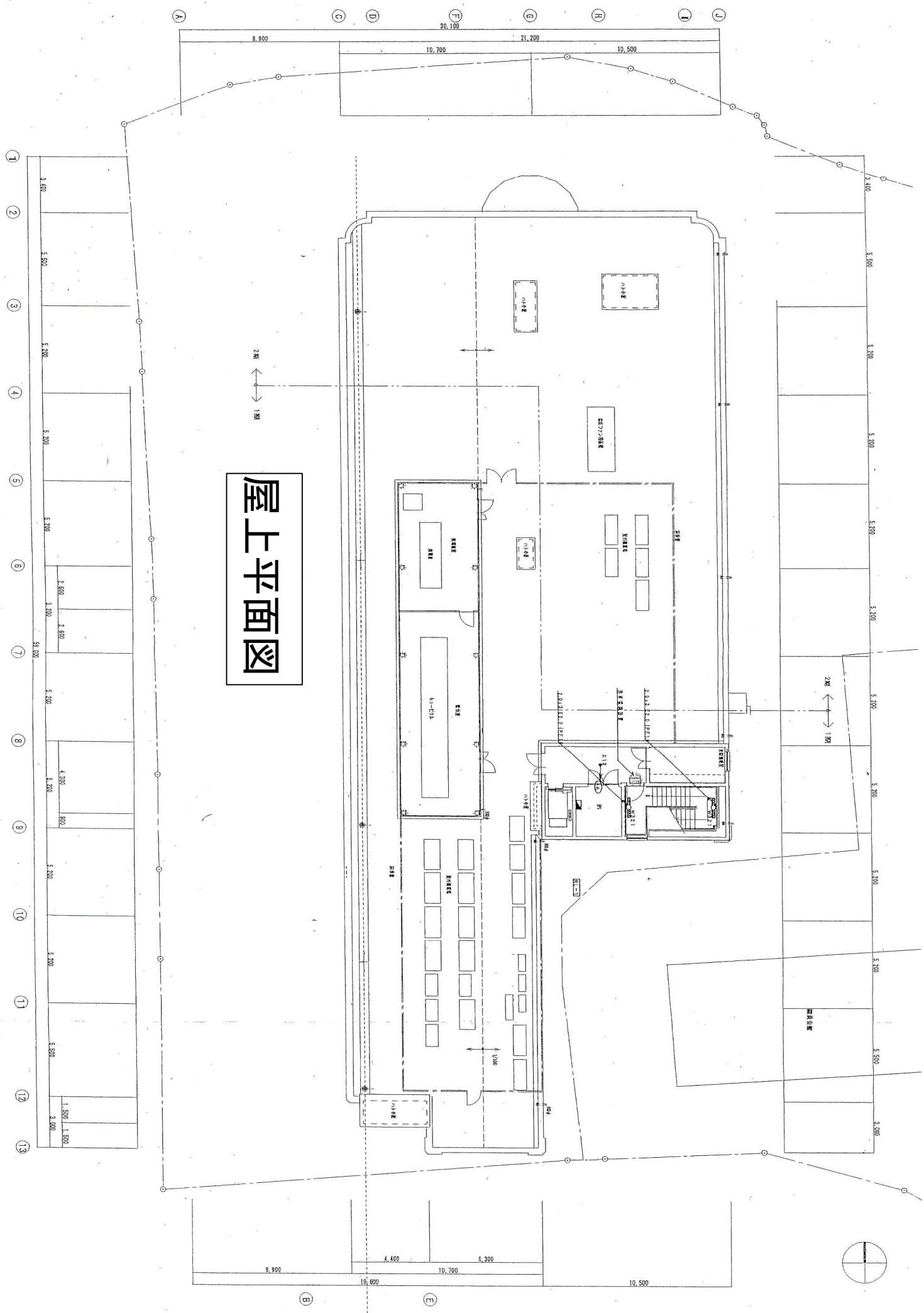




# 5F平面図

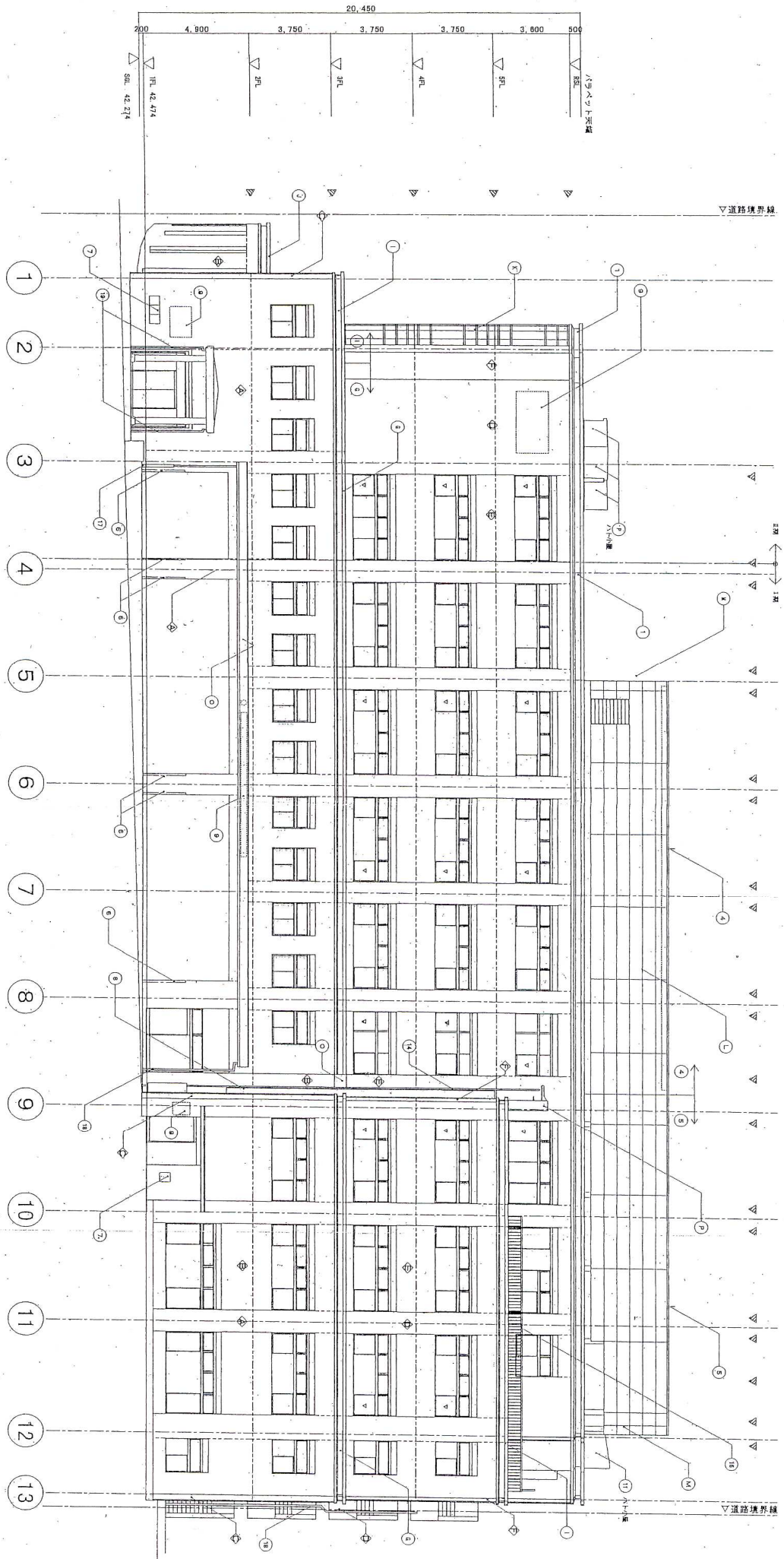
6.300	2.600	1.800	3.760	1.550	950	4.600
		4.400	2.300	2.000		6.300
8.900		19.600		10.700		





屋上平面图



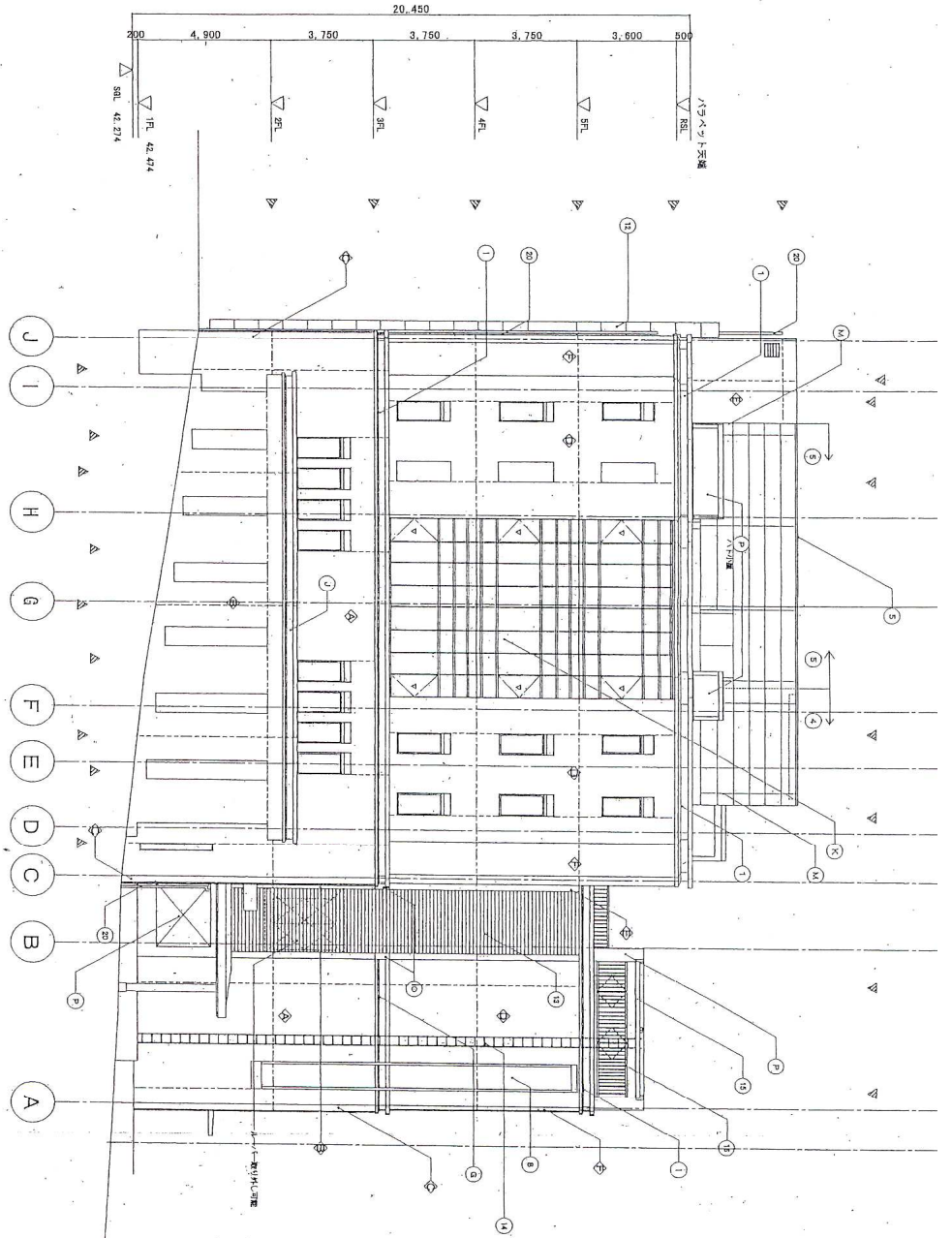


# 西立面図

凡例	記号	説明
○	○	1 7F 主入口
○	○	2 7F 主入口
○	○	3 7F 主入口
○	○	4 7F 主入口
○	○	5 7F 主入口
○	○	6 7F 主入口
○	○	7 7F 主入口
○	○	8 7F 主入口
○	○	9 7F 主入口
○	○	10 7F 主入口
○	○	11 7F 主入口
○	○	12 7F 主入口
○	○	13 7F 主入口
○	○	14 7F 主入口
○	○	15 7F 主入口
○	○	16 7F 主入口
○	○	17 7F 主入口
○	○	18 7F 主入口
○	○	19 7F 主入口
○	○	20 7F 主入口

打線目録 半線目録を参照  
 材料名表  
 数字は階数を示す



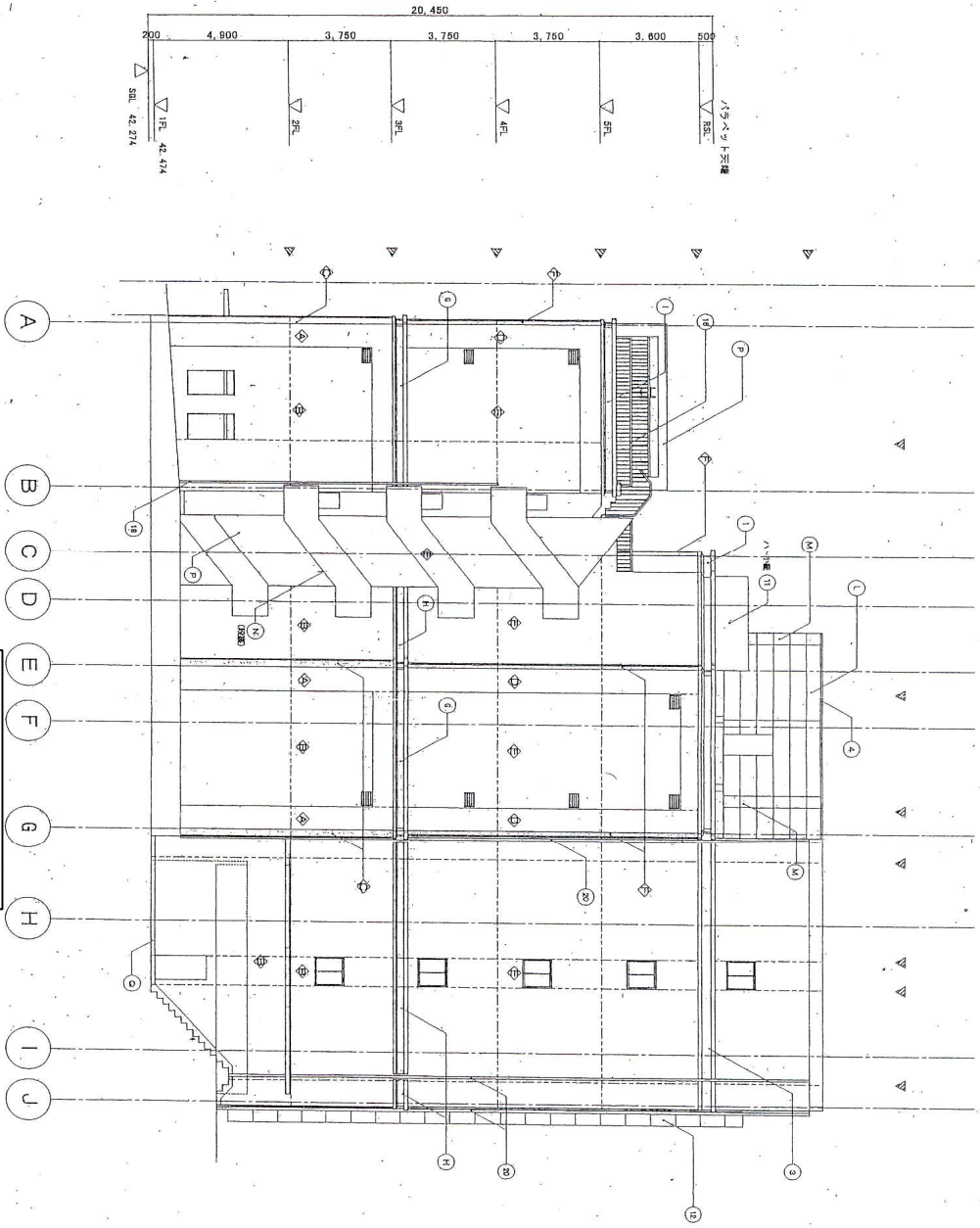


北立面図

凡例	記号	説明
①	窓	窓
②	扉	扉
③	柱	柱
④	梁	梁
⑤	床	床
⑥	天井	天井
⑦	壁	壁
⑧	床下	床下
⑨	基礎	基礎
⑩	土留	土留
⑪	階段	階段
⑫	エレベーター	エレベーター
⑬	機械室	機械室
⑭	倉庫	倉庫
⑮	駐車場	駐車場
⑯	植栽	植栽
⑰	その他	その他

打点線 構造位置を示す (打点線は記入の中心を示す) の線形  
 点線 位置を示す  
 破点線 位置を示す

# 南立面図



尺図

① 窓サ/外(窓) (600x600) 二階 173x66	K 1	ガラス窓サ/外(窓) 二階 173x66	1	ガラス窓サ/外(窓) 二階 173x66
② 窓サ/外(窓) (600x600) 二階 20x60	L 1	ガラス窓サ/外(窓) 二階 20x60	2	ガラス窓サ/外(窓) 二階 20x60
③ 窓サ/外(窓) (600x600) 二階 20x60	M 1	ガラス窓サ/外(窓) 二階 20x60	3	ガラス窓サ/外(窓) 二階 20x60
④ 窓サ/外(窓) (600x600) 二階 20x60	N 1	ガラス窓サ/外(窓) 二階 20x60	4	ガラス窓サ/外(窓) 二階 20x60
⑤ 窓サ/外(窓) (600x600) 二階 20x60	O 1	ガラス窓サ/外(窓) 二階 20x60	5	ガラス窓サ/外(窓) 二階 20x60
⑥ 窓サ/外(窓) (600x600) 二階 20x60	P 1	ガラス窓サ/外(窓) 二階 20x60	6	ガラス窓サ/外(窓) 二階 20x60
⑦ 窓サ/外(窓) (600x600) 二階 20x60	Q 1	ガラス窓サ/外(窓) 二階 20x60	7	ガラス窓サ/外(窓) 二階 20x60
⑧ 窓サ/外(窓) (600x600) 二階 20x60	R 1	ガラス窓サ/外(窓) 二階 20x60	8	ガラス窓サ/外(窓) 二階 20x60
⑨ 窓サ/外(窓) (600x600) 二階 20x60	S 1	ガラス窓サ/外(窓) 二階 20x60	9	ガラス窓サ/外(窓) 二階 20x60
⑩ 窓サ/外(窓) (600x600) 二階 20x60	T 1	ガラス窓サ/外(窓) 二階 20x60	10	ガラス窓サ/外(窓) 二階 20x60
⑪ 窓サ/外(窓) (600x600) 二階 20x60	U 1	ガラス窓サ/外(窓) 二階 20x60	11	ガラス窓サ/外(窓) 二階 20x60
⑫ 窓サ/外(窓) (600x600) 二階 20x60	V 1	ガラス窓サ/外(窓) 二階 20x60	12	ガラス窓サ/外(窓) 二階 20x60
⑬ 窓サ/外(窓) (600x600) 二階 20x60	W 1	ガラス窓サ/外(窓) 二階 20x60	13	ガラス窓サ/外(窓) 二階 20x60
⑭ 窓サ/外(窓) (600x600) 二階 20x60	X 1	ガラス窓サ/外(窓) 二階 20x60	14	ガラス窓サ/外(窓) 二階 20x60
⑮ 窓サ/外(窓) (600x600) 二階 20x60	Y 1	ガラス窓サ/外(窓) 二階 20x60	15	ガラス窓サ/外(窓) 二階 20x60
⑯ 窓サ/外(窓) (600x600) 二階 20x60	Z 1	ガラス窓サ/外(窓) 二階 20x60	16	ガラス窓サ/外(窓) 二階 20x60
⑰ 窓サ/外(窓) (600x600) 二階 20x60	AA 1	ガラス窓サ/外(窓) 二階 20x60	17	ガラス窓サ/外(窓) 二階 20x60
⑱ 窓サ/外(窓) (600x600) 二階 20x60	AB 1	ガラス窓サ/外(窓) 二階 20x60	18	ガラス窓サ/外(窓) 二階 20x60
⑲ 窓サ/外(窓) (600x600) 二階 20x60	AC 1	ガラス窓サ/外(窓) 二階 20x60	19	ガラス窓サ/外(窓) 二階 20x60
⑳ 窓サ/外(窓) (600x600) 二階 20x60	AD 1	ガラス窓サ/外(窓) 二階 20x60	20	ガラス窓サ/外(窓) 二階 20x60

打点部 採光目録参照  
 採光部  
 窓サ/外(窓)サ/外