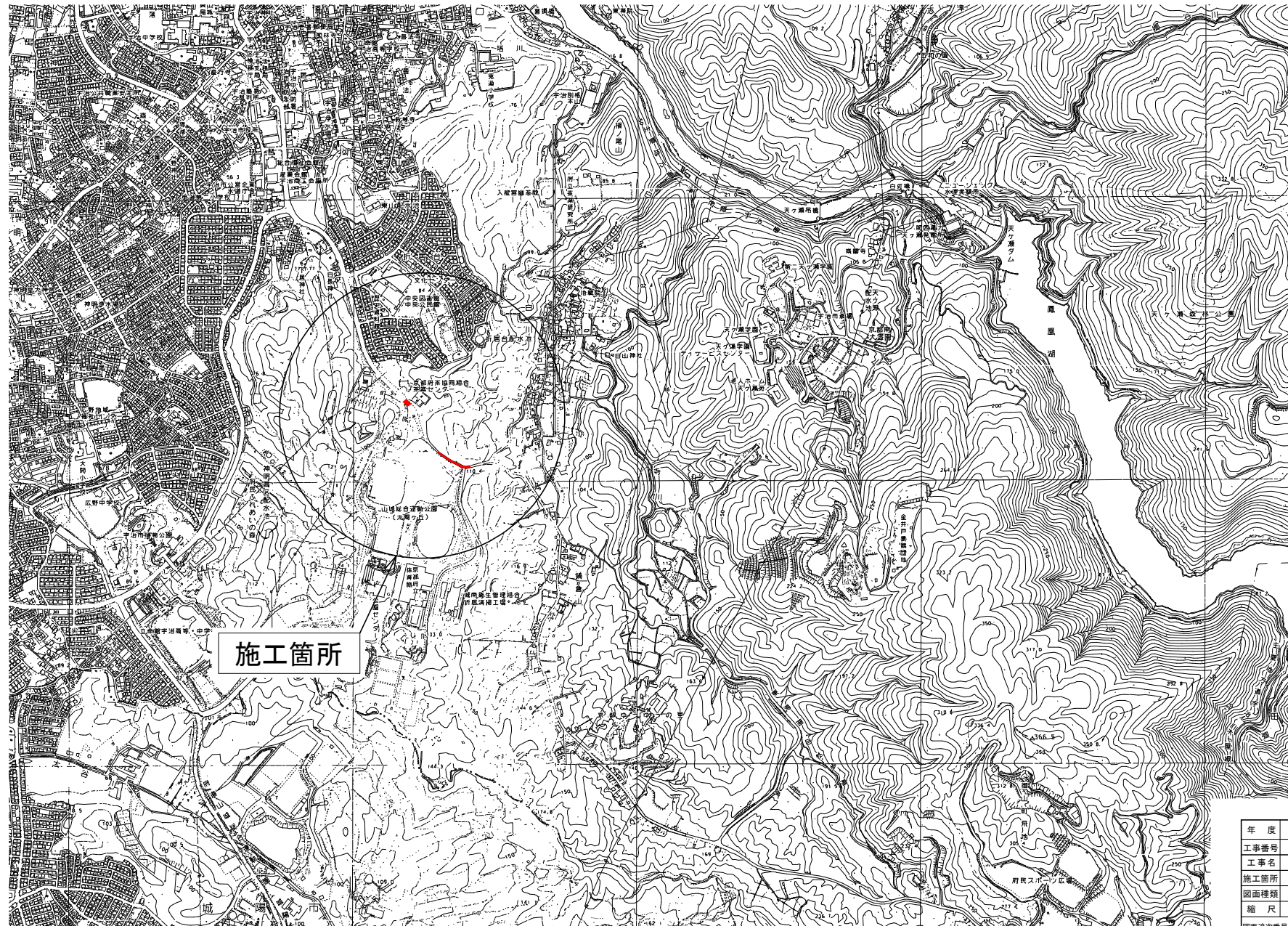


# 位置図

S=1/2500



年度	令和 7 年度
工事番号	保維7-4
工事名	宇治白川線（その5）橋梁修繕工事
施工箇所	宇治市宇治折居 地内 ほか
図面種類	位置図
縮 尺	S=1:2500
図面通次番号	1 / 4

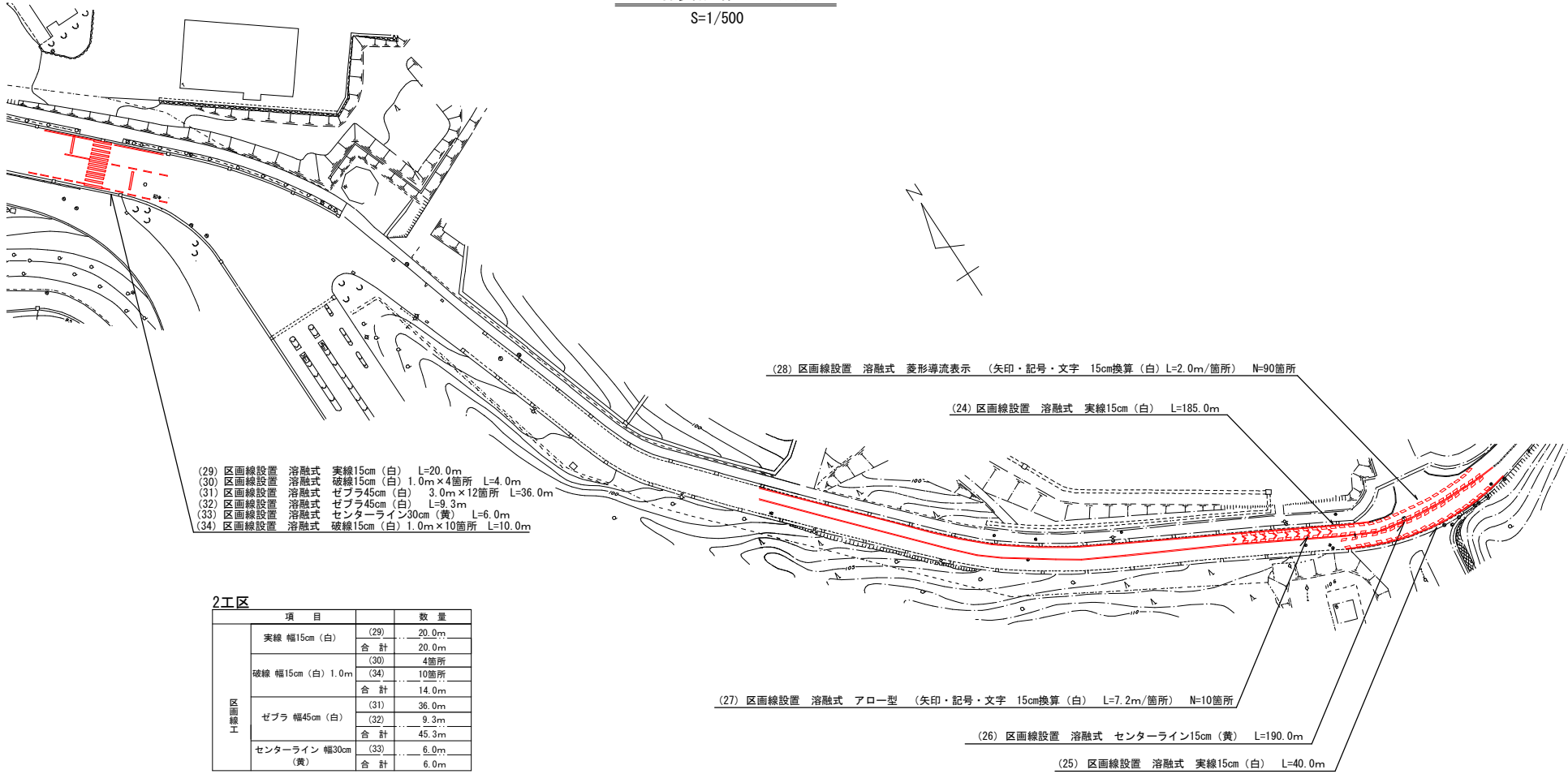
$$S=1/500$$

$$S=1/10$$


年 度	令和 7 年度
工事番号	保維7-4
工 事 名	宇治白川線（その6）舗装修繕工事
施工箇所	宇治市宇治折居 地内 ほか
図面種類	舗装修繕図（1）
縮 尺	S=1:500
図面追次番号	2 / 4

舗装修繕図 (2)

S=1/500



- (29) 区画線設置 溶融式 実線15cm (白) L=20.0m
- (30) 区画線設置 溶融式 破線15cm (白) 1.0m×4箇所 L=4.0m
- (31) 区画線設置 溶融式 セブラ45cm (白) 3.0m×12箇所 L=36.0m
- (32) 区画線設置 溶融式 セブラ45cm (白) L=9.3m
- (33) 区画線設置 溶融式 センターライン30cm (黄) L=6.0m
- (34) 区画線設置 溶融式 破線15cm (白) 1.0m×10箇所 L=10.0m

2工区

項 目		数 量
区 画 線 工	実線 幅15cm (白)	(29) 20.0m
	合 計	20.0m
	破線 幅15cm (白) 1.0m	(30) 4箇所
	合 計	14.0m
	ゼブラ 幅45cm (白)	(31) 36.0m
	合 計	45.3m
	センターライン 幅30cm (黄)	(32) 9.3m
	合 計	6.0m
	合 計	6.0m
	合 計	6.0m

1工区

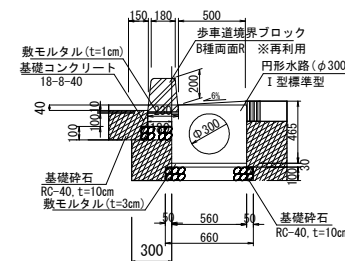
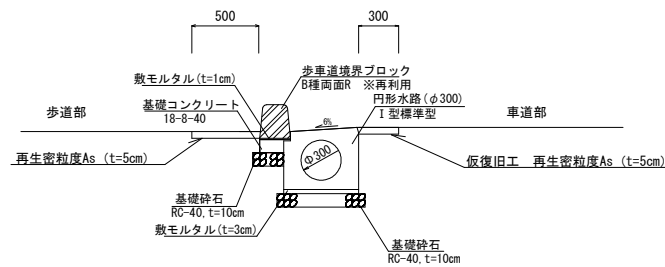
項 目		数 量
区 画 線 工	実線 幅15cm (白)	(24) 185.0m
	合 計	(25) 40.0m
	合 計	225m
	センターライン 幅15cm (黄)	(26) 190.0m
	合 計	190m
	アロー型 幅30cm (白)	(27) 10箇所
	矢印・記号・文字 (W=15換算: 7.2m)	合 計 72.0m
	菱形導流表示 幅30cm (白)	(28) 90箇所
	矢印・記号・文字 (W=15換算: 2.0m)	合 計 180.0m
	合 計	180.0m

年 度	令和 7 年度
工事番号	保維7-4
工 事 名	宇治白川線 (その他) 舗装修繕工事
施工箇所	宇治市宇治折居 地内 ほか
図面種類	舗装修繕図 (2)
縮 尺	S=1:500
図面通次番号	3 / 4

# 構造図 (1工区)

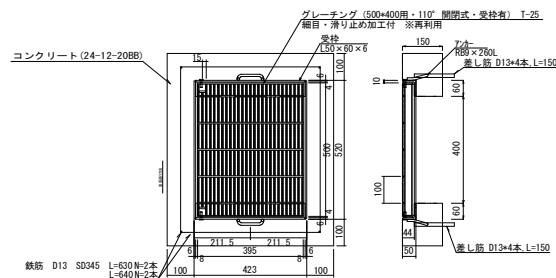
(参考図)

管 (函) 渠型側溝標準断面図  
S=1/20



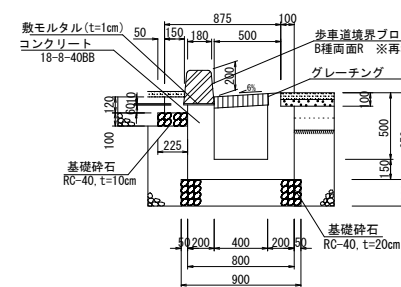
10m当たり	
工種	数量
コンクリート取壊	2.3m3
床掘	3.6m3
埋戻 (RC-30)	2.6m3
側溝	10.0m
埋戻 (RC-30)	10.0m

蓋掛工 (柵幅400)  
S=1/10



10基当たり	
工種	数量
コンクリート取壊	0.5m3
グレーチング (再利用)	10.0枚
型枠	2.1m2
鉄筋D13	0.036t
耐孔	40.0枚
コンクリート 24-12-208B	0.5m3
目地板	2.0m2

集水柵標準断面図  
S=1/20



1箇所当たり	
工種	数量
コンクリート取壊	0.4m3
床掘	0.4m3
埋戻 (RC-30)	0.4m3
コンクリート (18-8-408B)	0.4m3
型枠	3.3m2
グレーチング	1.0枚
歩車道境界ブロック (再利用)	0.9m

年 度	令和 7 年度
工事番号	保維7-4
工事名	宇治白川線 (その他) 橋梁修繕工事
施工箇所	宇治市宇治折居 地内 ほか
図面種類	構造図 (1工区)
縮 尺	図示
図面追次番号	4 / 4