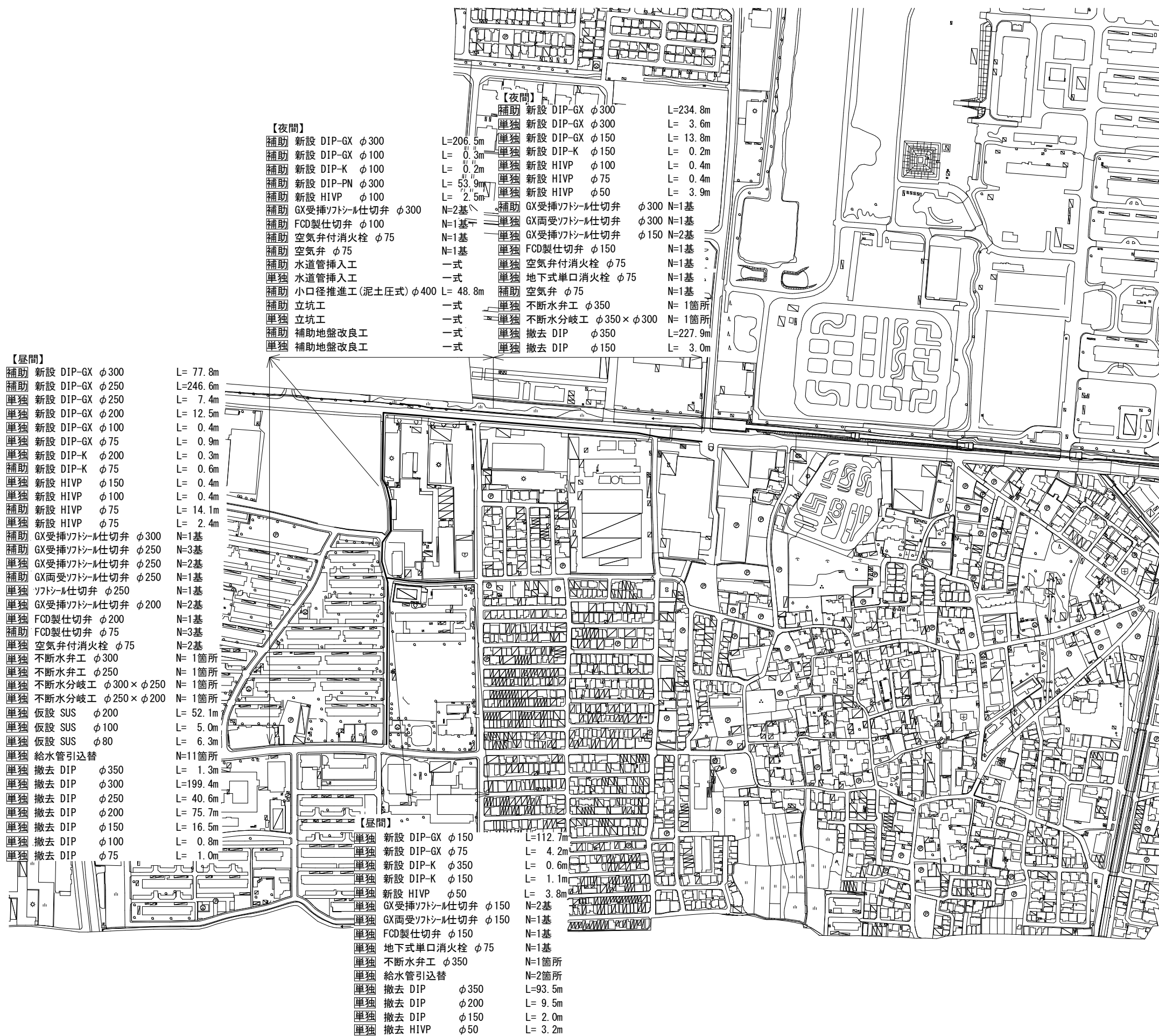




位置図

S=1:2,500



【昼間】		
補助	新設 DIP-GX φ300	L= 77.8m
補助	新設 DIP-GX φ250	L=246.6m
単独	新設 DIP-GX φ250	L= 7.4m
単独	新設 DIP-GX φ200	L= 12.5m
単独	新設 DIP-GX φ100	L= 0.4m
単独	新設 DIP-GX φ75	L= 0.9m
単独	新設 DIP-K φ200	L= 0.3m
補助	新設 DIP-K φ75	L= 0.6m
単独	新設 HIVP φ150	L= 0.4m
単独	新設 HIVP φ100	L= 0.4m
補助	新設 HIVP φ75	L= 14.1m
単独	新設 HIVP φ75	L= 2.4m
補助	GX受挿ソトシル仕切弁 φ300	N=1基
補助	GX受挿ソトシル仕切弁 φ250	N=3基
単独	GX受挿ソトシル仕切弁 φ250	N=2基
補助	GX両受ソトシル仕切弁 φ250	N=1基
単独	ソトシル仕切弁 φ250	N=1基
単独	GX受挿ソトシル仕切弁 φ200	N=2基
単独	FCD製仕切弁 φ200	N=1基
補助	FCD製仕切弁 φ75	N=3基
単独	空気弁付消火栓 φ75	N=2基
単独	不斷水弁工 φ300	N= 1箇所
単独	不斷水弁工 φ250	N= 1箇所
単独	不斷水分岐工 φ300×φ250	N= 1箇所
単独	不斷水分岐工 φ250×φ200	N= 1箇所
単独	仮設 SUS φ200	L= 52.1m
単独	仮設 SUS φ100	L= 5.0m
単独	仮設 SUS φ80	L= 6.3m
単独	給水管引込替	N=11箇所
単独	撤去 DIP φ350	L= 1.3m
単独	撤去 DIP φ300	L=199.4m
単独	撤去 DIP φ250	L= 40.6m
単独	撤去 DIP φ200	L= 75.7m
単独	撤去 DIP φ150	L= 16.5m
単独	撤去 DIP φ100	L= 0.8m
単独	撤去 DIP φ75	L= 1.0m

【夜間】		
補助	新設 DIP-GX φ300	L=206.5m
補助	新設 DIP-GX φ100	L= 0.3m
補助	新設 DIP-K φ100	L= 0.2m
補助	新設 DIP-PN φ300	L= 53.9m
補助	新設 HIVP φ100	L= 2.5m
補助	GX受挿ソトシル仕切弁 φ300	N=2基
補助	FCD製仕切弁 φ100	N=1基
補助	空気弁付消火栓 φ75	N=1基
補助	空気弁 φ75	N=1基
補助	水道管挿入工	一式
単独	水道管挿入工	一式
補助	小口径推進工(泥土圧式) φ400	L= 48.8m
補助	立坑工	一式
単独	立坑工	一式
補助	補助地盤改良工	一式
単独	補助地盤改良工	一式

補助	新設 DIP-GX φ300	L=234.8m
単独	新設 DIP-GX φ300	L= 3.6m
単独	新設 DIP-GX φ150	L= 13.8m
単独	新設 DIP-K φ150	L= 0.2m
単独	新設 HIVP φ100	L= 0.4m
単独	新設 HIVP φ75	L= 0.4m
単独	新設 HIVP φ50	L= 3.9m
補助	GX受挿ソトシル仕切弁 φ300	N=1基
補助	GX両受ソトシル仕切弁 φ300	N=1基
単独	GX受挿ソトシル仕切弁 φ150	N=2基
単独	FCD製仕切弁 φ150	N=1基
単独	空気弁付消火栓 φ75	N=1基
単独	地下式単口消火栓 φ75	N=1基
補助	空気弁 φ75	N=1基
単独	不斷水弁工 φ350	N= 1箇所
単独	不斷水分岐工 φ350×φ300	N= 1箇所
単独	撤去 DIP φ350	L=227.9m
単独	撤去 DIP φ150	L= 3.0m

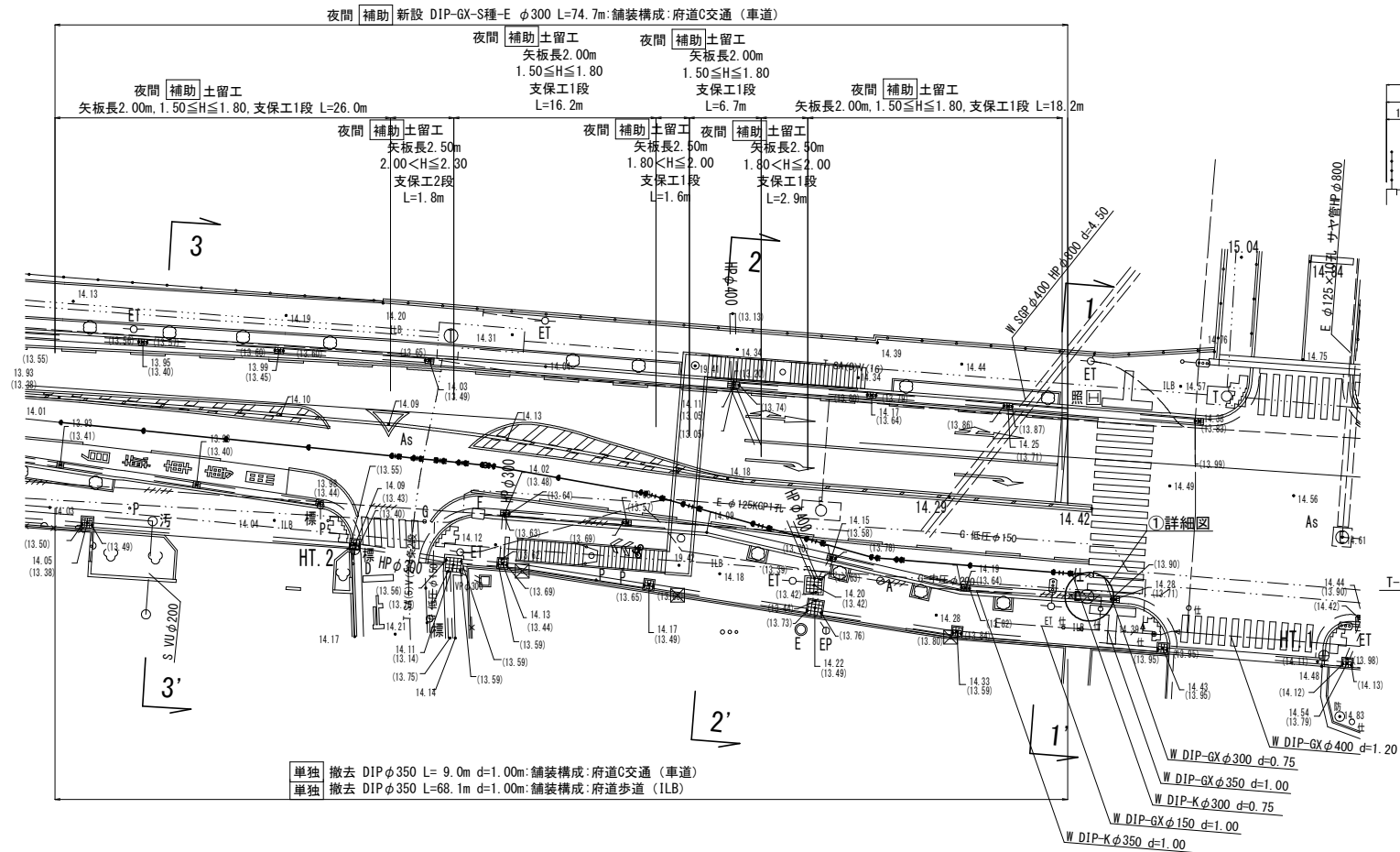
【昼間】		
単独	新設 DIP-GX φ150	L=112.7m
単独	新設 DIP-GX φ75	L= 4.2m
単独	新設 DIP-K φ350	L= 0.6m
単独	新設 DIP-K φ150	L= 1.1m
単独	新設 HIVP φ50	L= 3.8m
単独	GX受挿ソトシル仕切弁 φ150	N=2基
単独	GX両受ソトシル仕切弁 φ150	N=1基
単独	FCD製仕切弁 φ150	N=1基
単独	地下式単口消火栓 φ75	N=1基
単独	不斷水弁工 φ350	N=1箇所
単独	給水管引込替	N=2箇所
単独	撤去 DIP φ350	L=93.5m
単独	撤去 DIP φ200	L= 9.5m
単独	撤去 DIP φ150	L= 2.0m
単独	撤去 HIVP φ50	L= 3.2m

令和7年度		
工 事 名	大久保町田原ほか配水管改良工事	
工事場所	宇治市 大久保町田原 地内ほか	
図面種類	位 置 図	
縮 尺	図 示	
工 期	令和 年 月 日 ~ 令和 年 月 日	
図面番号	1	26
宇 治 市 上 下 水 道 部		



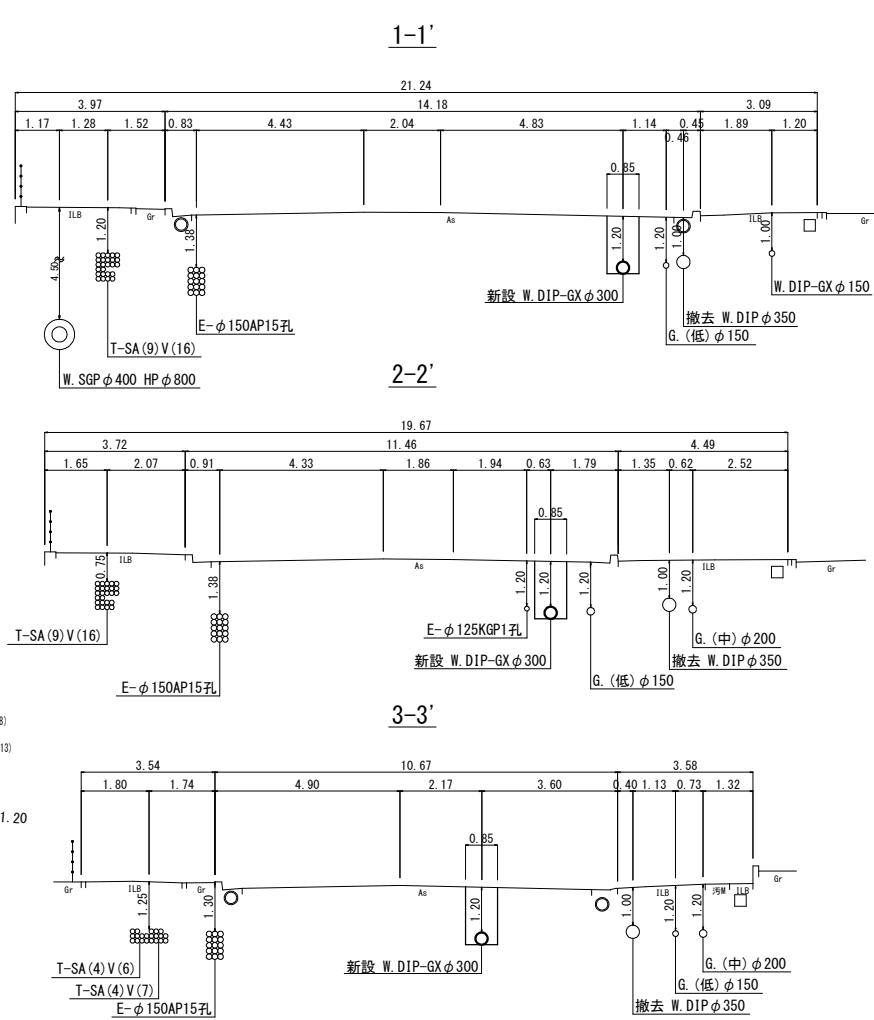
平面図 (1)

S=1:250



横断面図

S=1:100



位置図 S=1:2,500



凡例 給水管情報	
整理番号	(鉛管改良箇所) (撤去箇所)
水栓番号	K○○○○
表札名	○○ ○○
1次側口径	φ○○
施工タイプ-メーター口径	type○-○○ 注)
土間復旧工	土間復旧工
量水器BOX取替工	BOX取替工
注) type 1・・・外つなぎ type 2・・・1次側改修(メーターまで) type 3・・・1,2次側改修 type 4・・・外つなぎ,2次側改修	

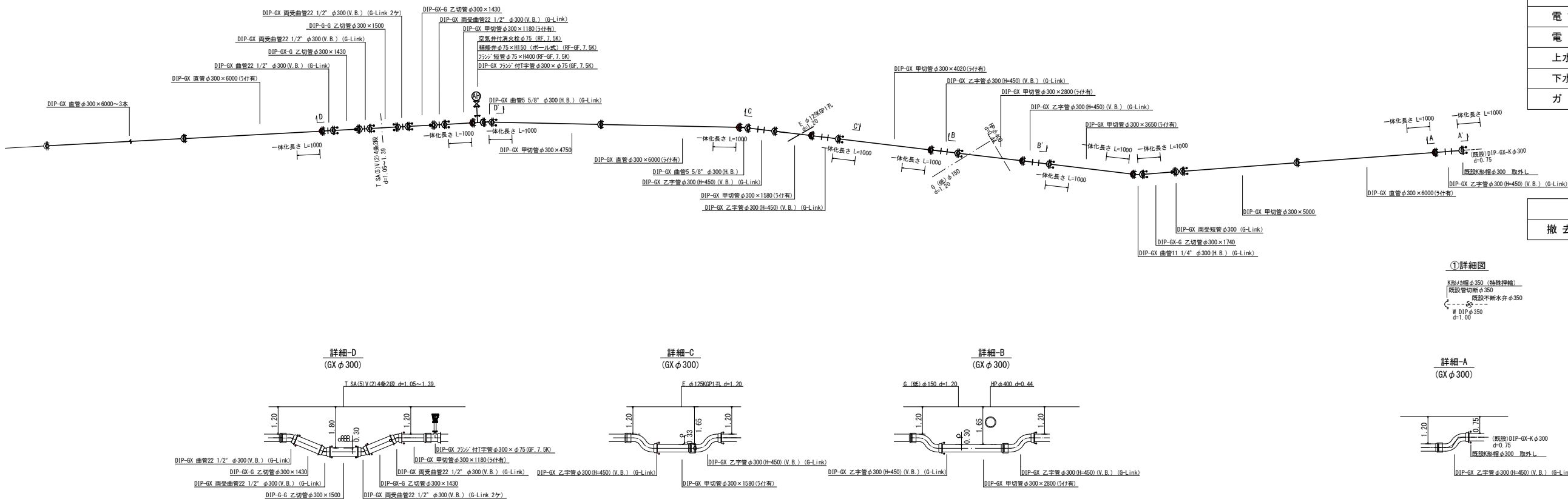
凡例 給水管の記号	
メーター	—○—
甲止水栓	—×—
メーター止水栓止	—┘—

凡例 既設地下埋設物件	
電話線 T	— — — — —
電力線 E	— — — — —
上水道管 W	— — — — —
下水道管 S	— — — — —
ガス管 G	— — — — —

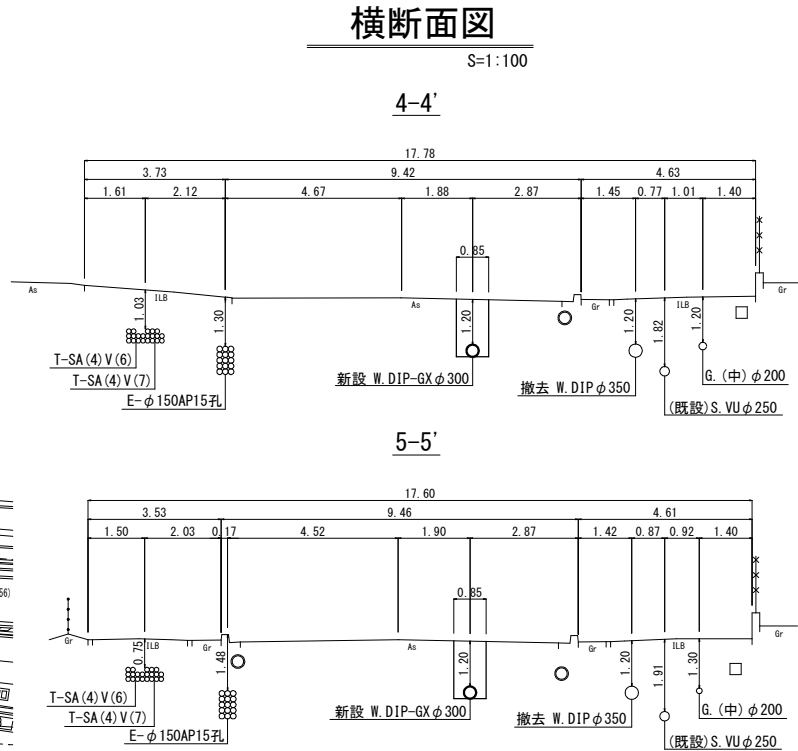
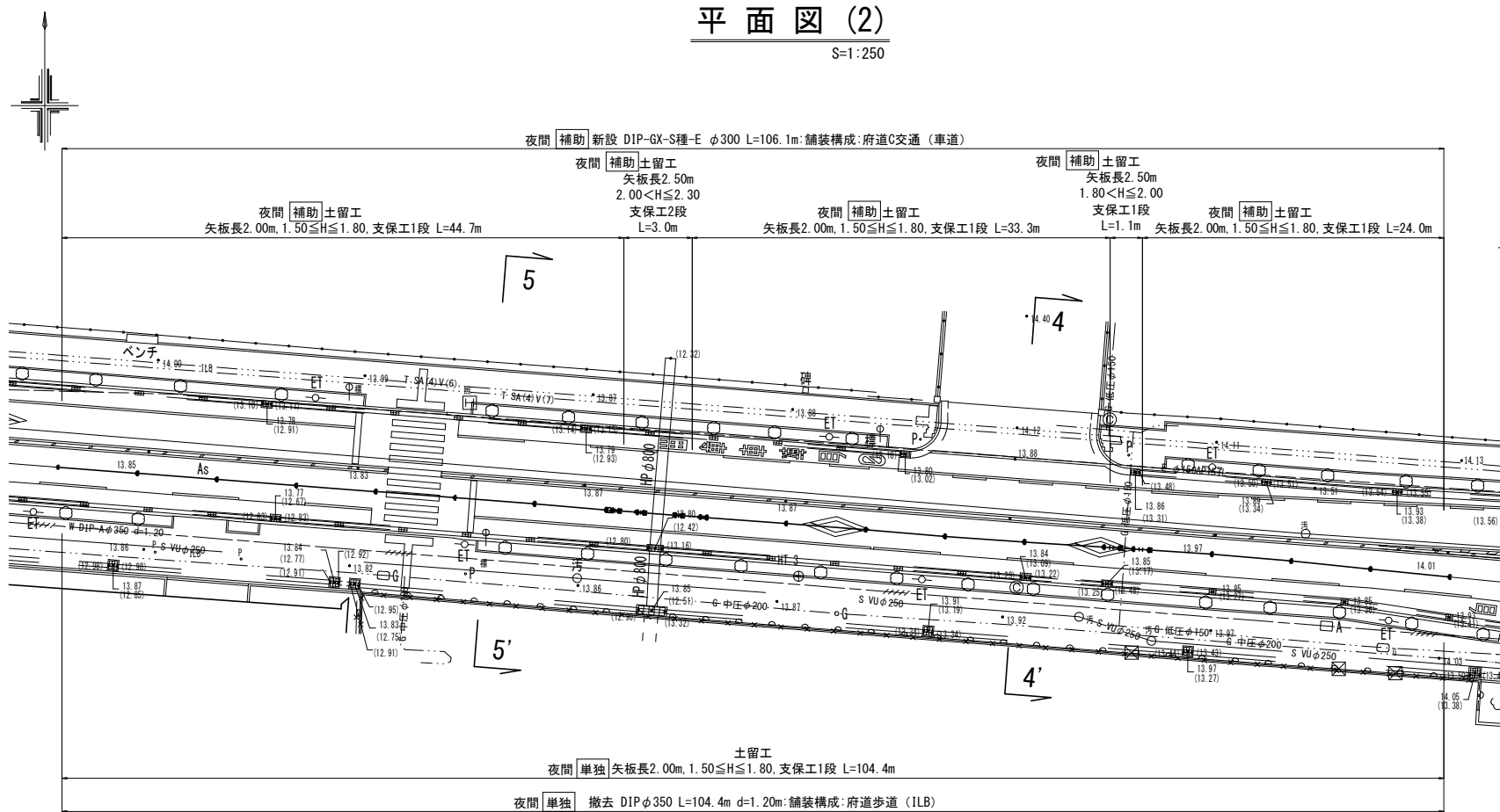
凡例 既設水道管撤去の記号	
撤去管記号	—×///×—

配管詳細図

S=1:100



令和7年度		
工事名	大久保町田原ほか配水管改良工事	
工事場所	宇治市 大久保町田原 地内ほか	
図面種類	平面図(1)・配管詳細図・横断面図	
縮尺	図示	
工期	令和 年 月 日 ~ 令和 年 月 日	
図面番号	2	26
宇治市上下水道部		



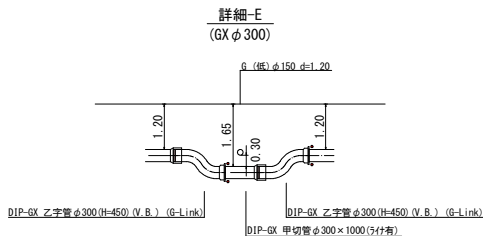
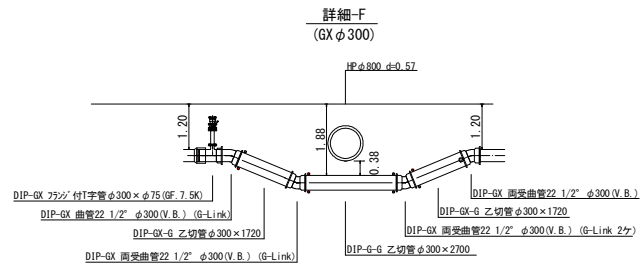
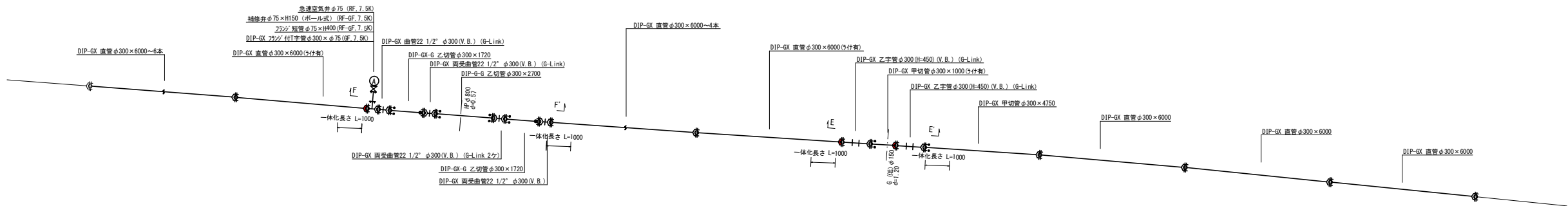
凡例 給水管情報	
整理番号	① (鉛管改良箇所) (撤去箇所)
水栓番号	K〇〇〇〇
表札名	〇〇 〇〇
1次側口径	φ〇〇
施工タイプ・メーター口径	type〇-〇〇 注)
土間復旧工	土間復旧工
量水器BOX取替工	BOX取替工
注) type 1・・・外つなぎ type 2・・・1次側改修(メーターまで) type 3・・・1,2次側改修 type 4・・・外つなぎ, 2次側改修	

凡例 給水管の記号	
メーター	—○—
甲止水栓	—×—
メーター止水栓止	—┘—

凡例 既設地下埋設物件	
電話線 T	— · — · — · — · — · — · —
電力線 E	— — — — — — — — — — —
上水道管 W	— — — — — — — — — — —
下水道管 S	— — — — — — — — — — —
ガス管 G	— · — · — · — · — · — · —

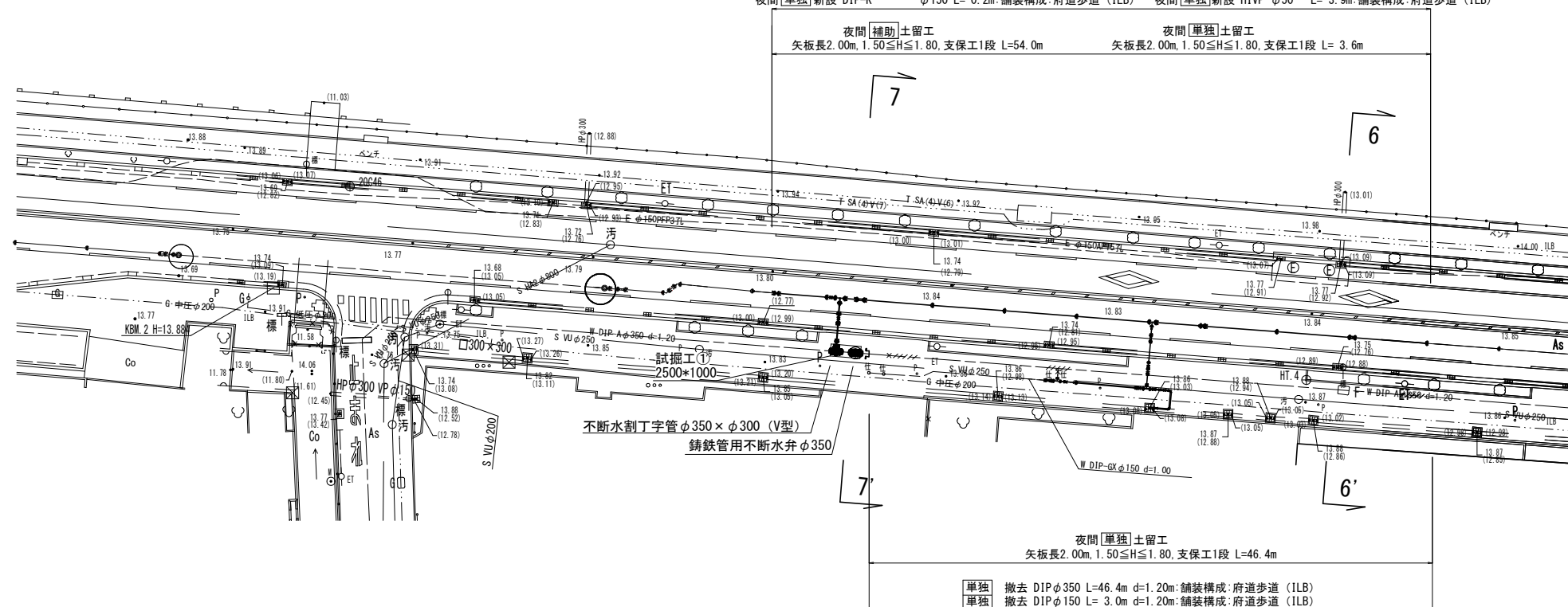
凡例 既設水道管撤去の記号	
撤去管記号	—××××××—

配管詳細図
S=1:100

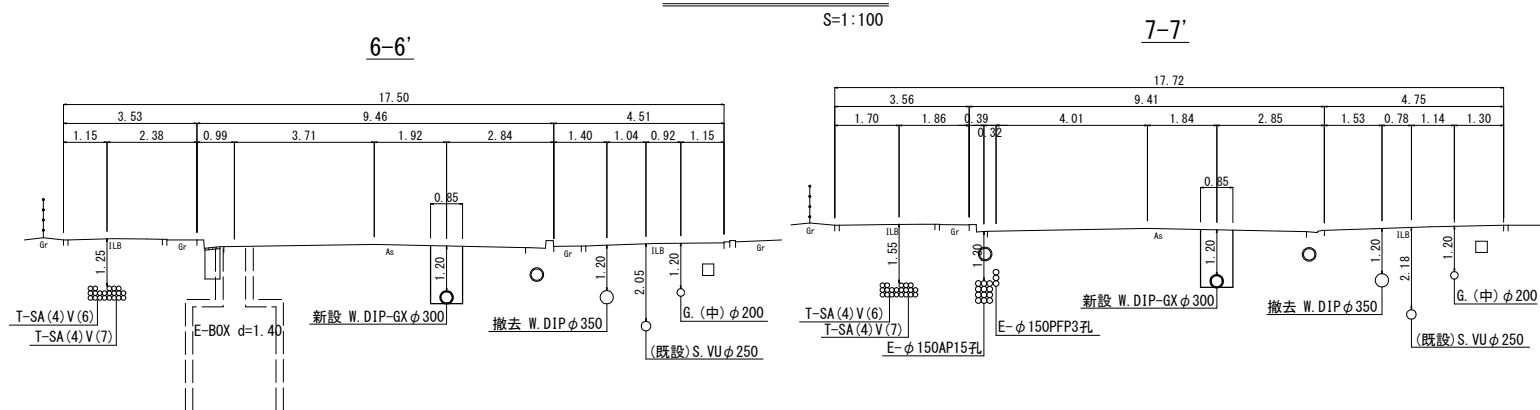


令和7年度		
工事名	大久保町田原ほか配水管改良工事	
工事場所	宇治市 大久保町田原 地内ほか	
図面種類	平面図(2)・配管詳細図・横断面図	
縮尺	図示	
工期	令和 年 月 日 ~ 令和 年 月 日	
図面番号	3	26
宇治市上下水道部		

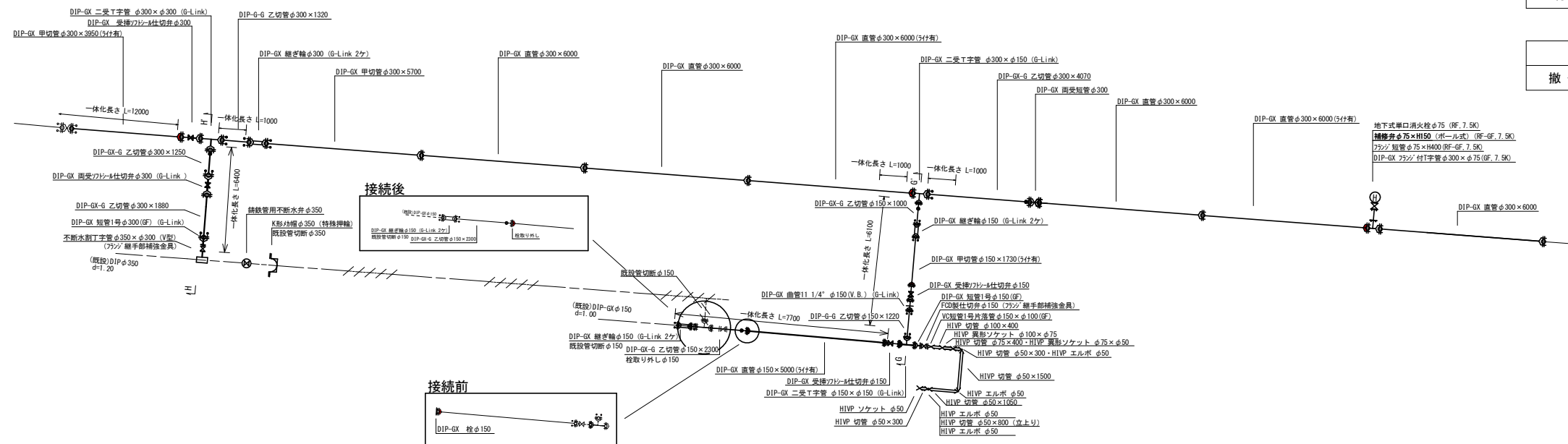
S=1 : 250



横断面図


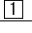


配管詳細図




位置図 S=1:2,500



凡例 給水管情報	
整理番号	① (鉛管改良箇所) (撤去箇所)  
水栓番号	K○○○○
表札名	○○ ○○
1 次側口径	φ○○
施工タイプ—メータ—口径	type○—○○ 注)
土間復旧工	土間復旧工
量水器 B × X 取替工	B × X 取替工
注)	type 1・・・外つなぎ type 2・・・1次側改修(メータまで) type 3・・・1, 2次側改修 type 4・・・外つなぎ, 2次側改修

凡例 給水管の記号	
メーター	———○
甲止水栓	———×———
メーター止水栓止	———┐

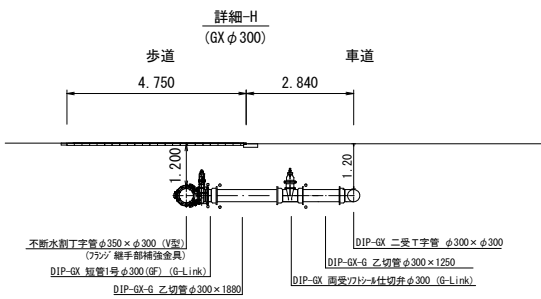
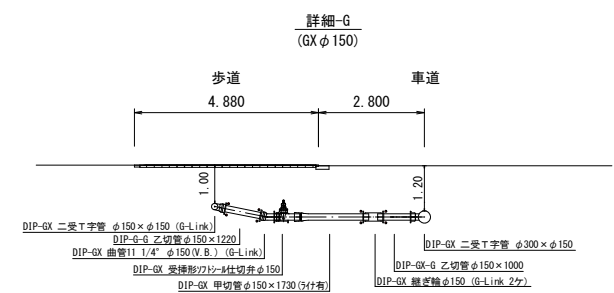
凡例 既設地下埋設物件	
電 話 線 T	— — — — —
電 力 線 E	— — — — —
上水道管 W	— — — — —
下水道管 S	— — — — —
ガ ス 管 G	— — — — —

凡例 既設水道管撤去の記号	
撤去管記号	

令和 7 年度		
工 事 名	大久保田原ほか配水管改良工事	
工事場所	宇治市 大久保町田原 地内ほか	
図面種類	平面図(3)・配管詳細図・横断面図	
縮 尺	図示	
工 期	令和 年 月 日 ~ 令和 年 月	
図面番号	4	26
宇 治 市 上 下 水 道 部		

横断面図

S=1:100

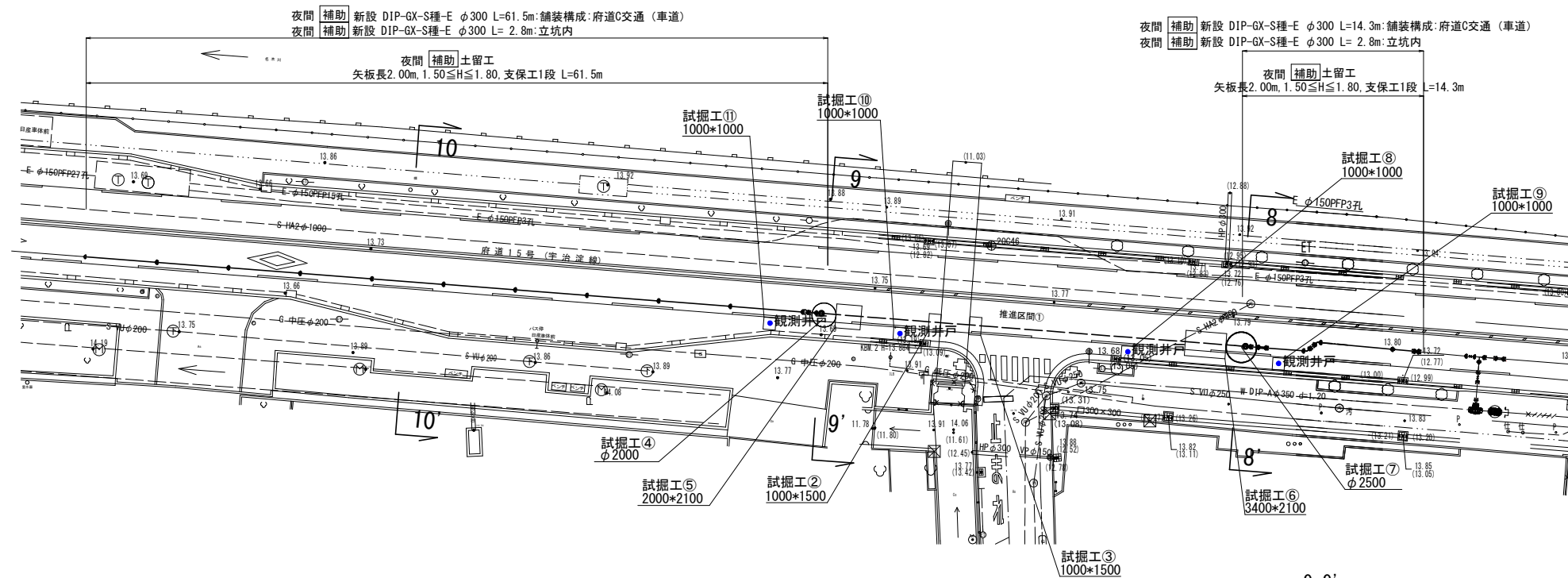


位置図 S=1:2,500

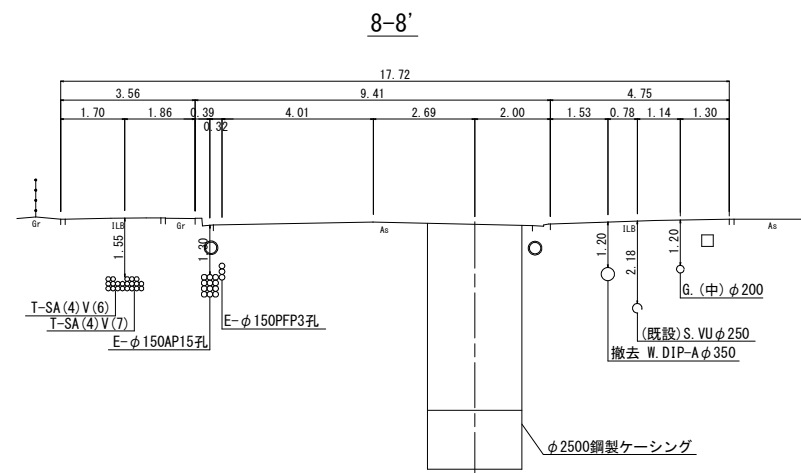


令和 7 年度		
工 事 名	大久保田原ほか配水管改良工事	
工事場所	宇治市 大久保町田原 地内ほか	
図面種類	横断面図	
縮 尺	図示	
工 期	令和 年 月 日 ~ 令和 年 月 日	
図面番号	5	26
宇 治 市 上 下 水 道 部		

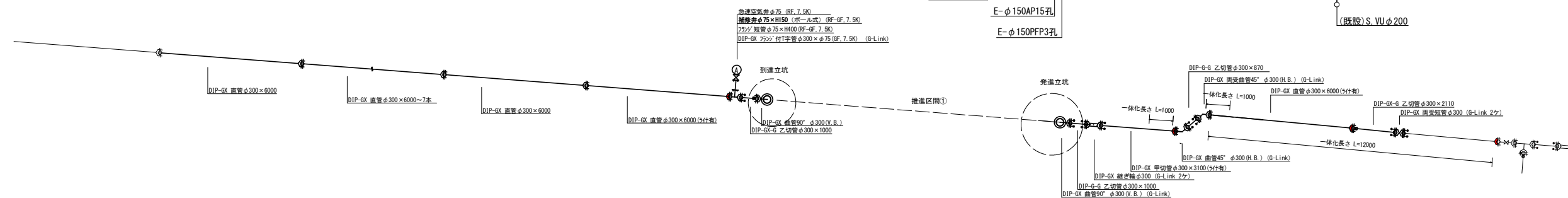
S=1 : 250



S=1 : 100




S=1:100



凡例 給水管の記号	
メーター	————○
甲止水栓	————×
メーター止水栓止	————]

凡例 既設地下埋設物件	
電 話 線 T	— — — — —
電 力 線 E	— — — — —
上水道管 W	— — — — —
下水道管 S	— — — — —
ガ ス 管 G	— — — — —

凡例 既設水道管撤去の記号	
撤去管記号	

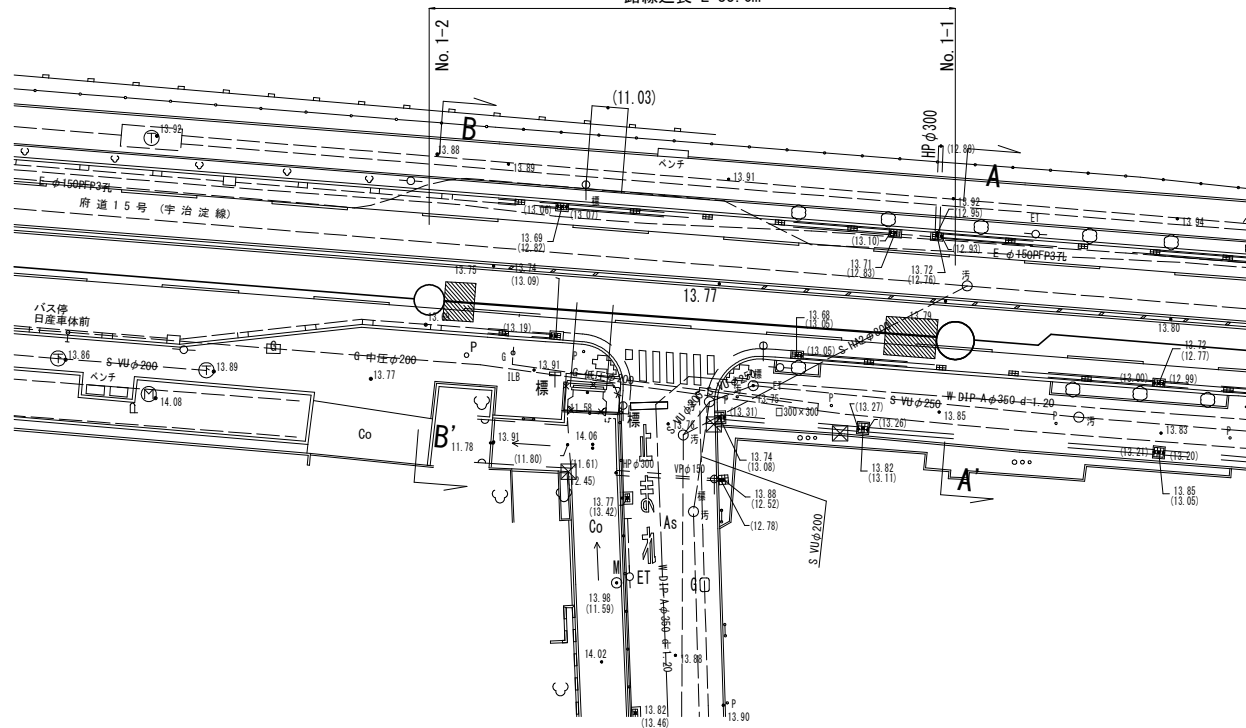
令和 7 年度		
工 事 名	大久保田原ほか配水管改良工事	
工事場所	宇治市 大久保町田原 地内ほか	
図面種類	平面図(4)・配管詳細図・横断面図	
縮 尺	図示	
工 期	令和 年 月 日 ~ 令和 年 月	
図面番号	6	26
宇 治 市 上 下 水 道 部		



平面図 (5)

S=1:250

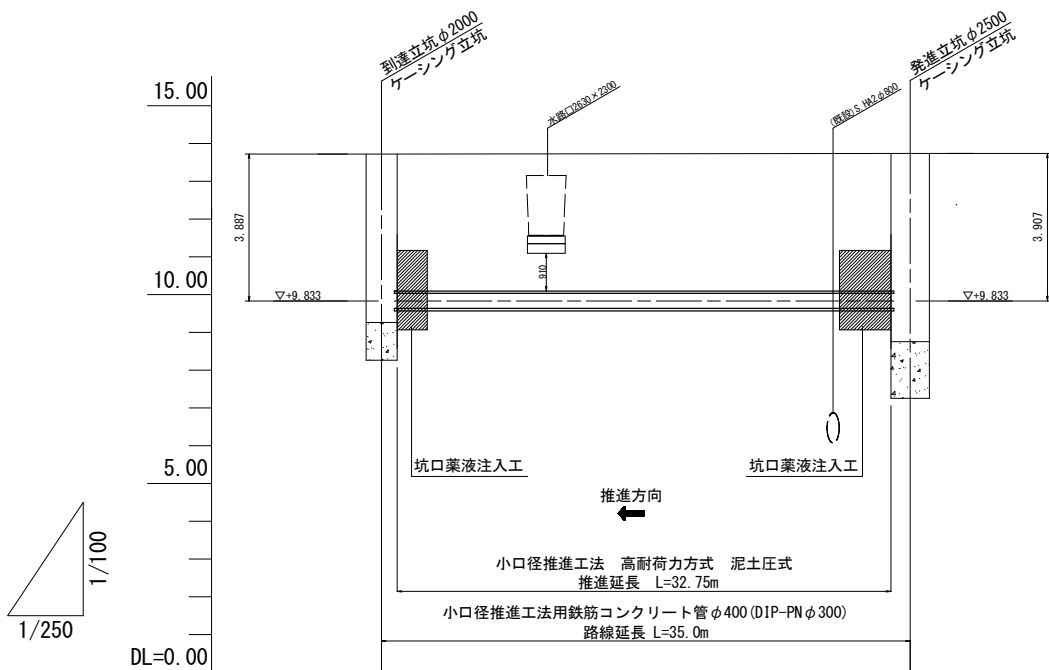
小口径推進工法用鉄筋コンクリート管φ400 (DIP-PNφ300)
路線延長 L=35.0m



縦断面図

H=1:250
V=1:100

※水道管の配管図は図面番号21 参照

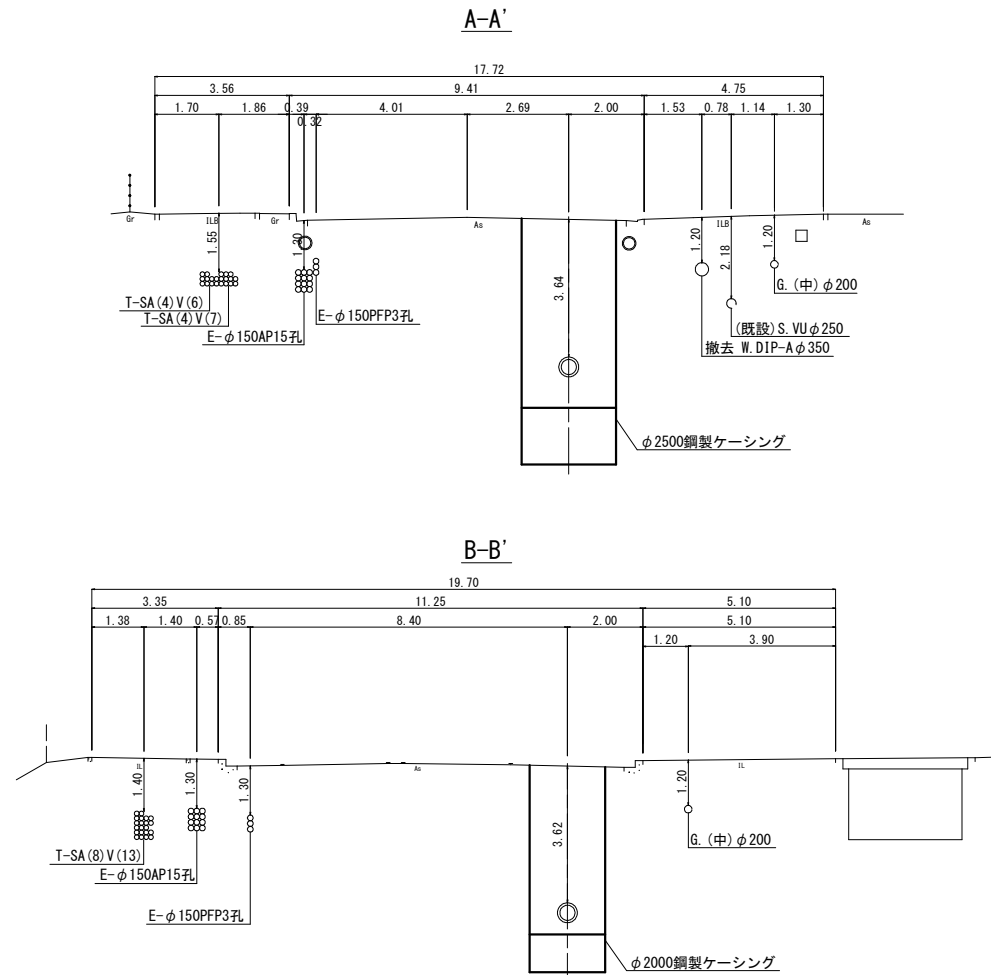


土被り	3.62	3.64
管中心高	▽+9.833	▽+9.833
地盤高	13.72	13.74
追加距離	0.00	35.00
単距離	0.00	35.00
測 点	No.1-2	No.1-1

標高	深 度	層 厚	土 質 区 分	N値
12.11	1.80	1.80	硬土	10
11.51	2.40	0.60	砂層リ	20
11.11	2.80	0.40	シルト	30
10.21	3.70	0.90	シルト質砂	40
9.01	4.90	1.20	シルト質砂	50
8.51	5.40	0.50	砂質シルト	60
6.81	7.10	1.70	シルト状リ砂	70
6.41	7.50	0.40	砂	80

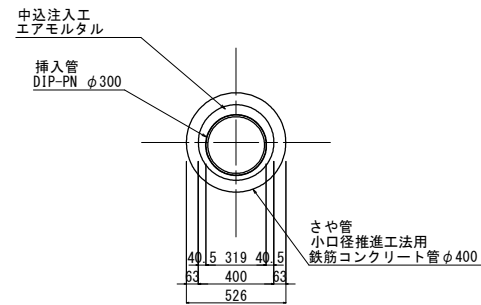
横断面図

S=1:100

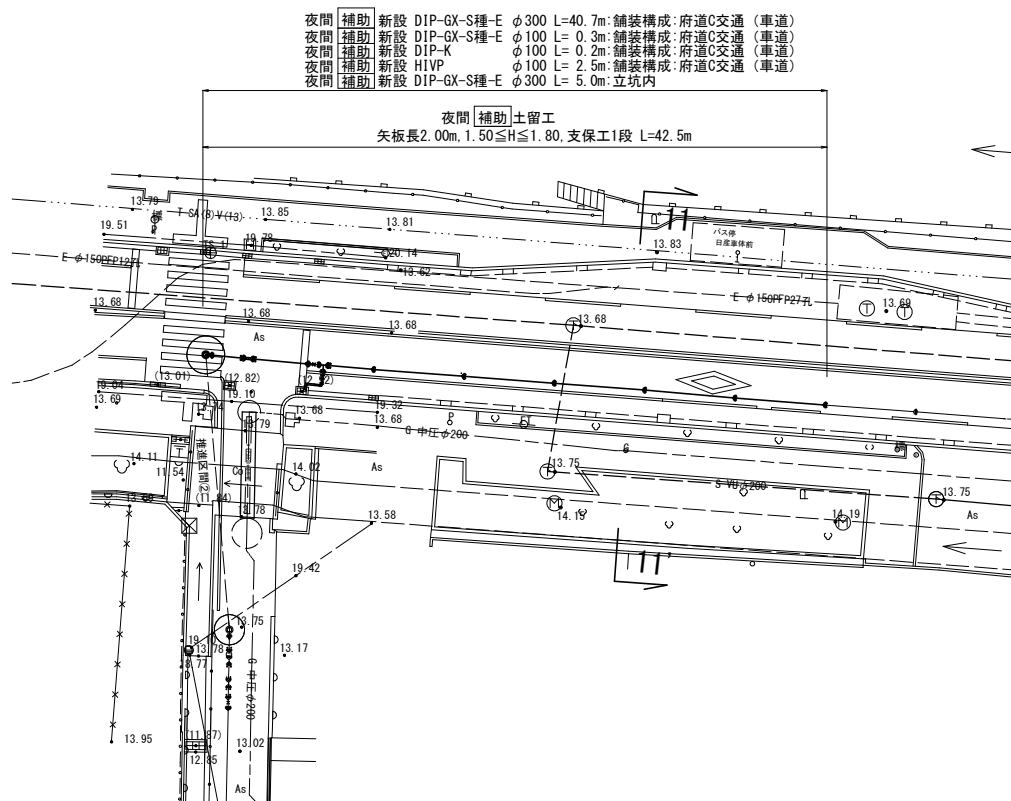
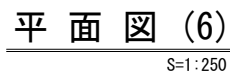


管断面図

S=1:20

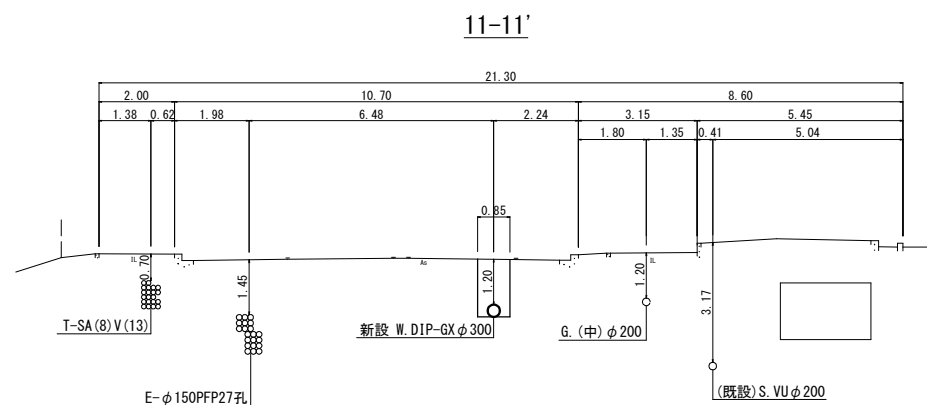


令和7年度		
工 事 名	大久保田原ほか配水管改良工事	
工事場所	宇治市 大久保町田原 地内ほか	
図面種類	平面図(5)・縦断面図・横断面図	
縮 尺	図示	
工 期	令和 年 月 日 ~ 令和 年 月 日	
図面番号	7	26
宇 治 市 上 下 水 道 部		



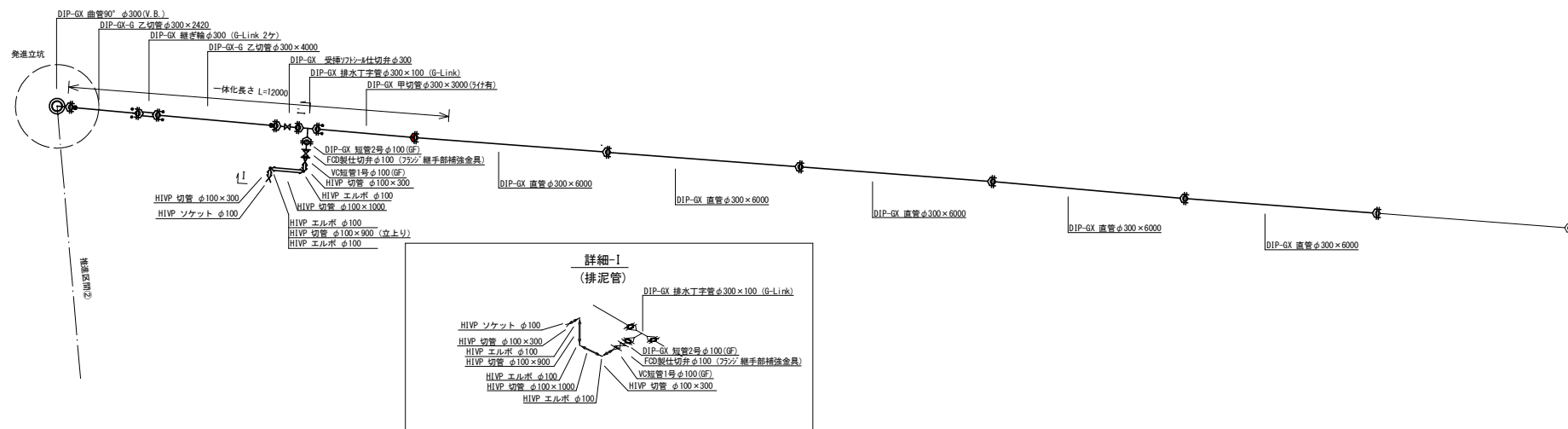
横断面図

S=1 : 100

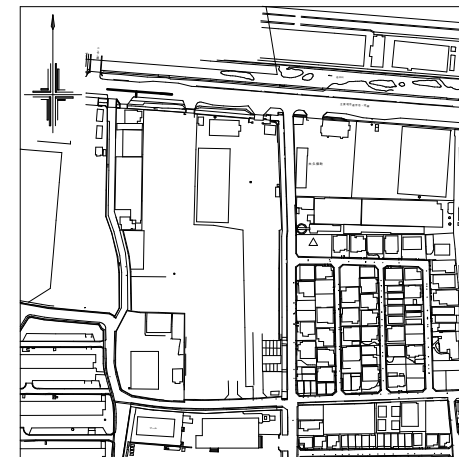


配管詳細図

S=1:100



位置図 S=1:2,500



凡例 給水管情報	
整理番号	① (鉛管改良箇所) (撤去箇所) ①
水栓番号	K○○○○
表札名	○○ ○○
1 次側口径	φ○○
施工タイプ - メーカー口径	type○-○○ 注)
土間復旧工	土間復旧工
量水器 B×X 取替工	B×X 取替工
注)	type 1・・・外つなぎ type 2・・・1次側改修(メーカーまで) type 3・・・1, 2次側改修 type 4・・・外つなぎ, 2次側改修

凡例 給水管の記号	
メーター	———○
甲止水栓	———×———
メーター止水栓止	———┐

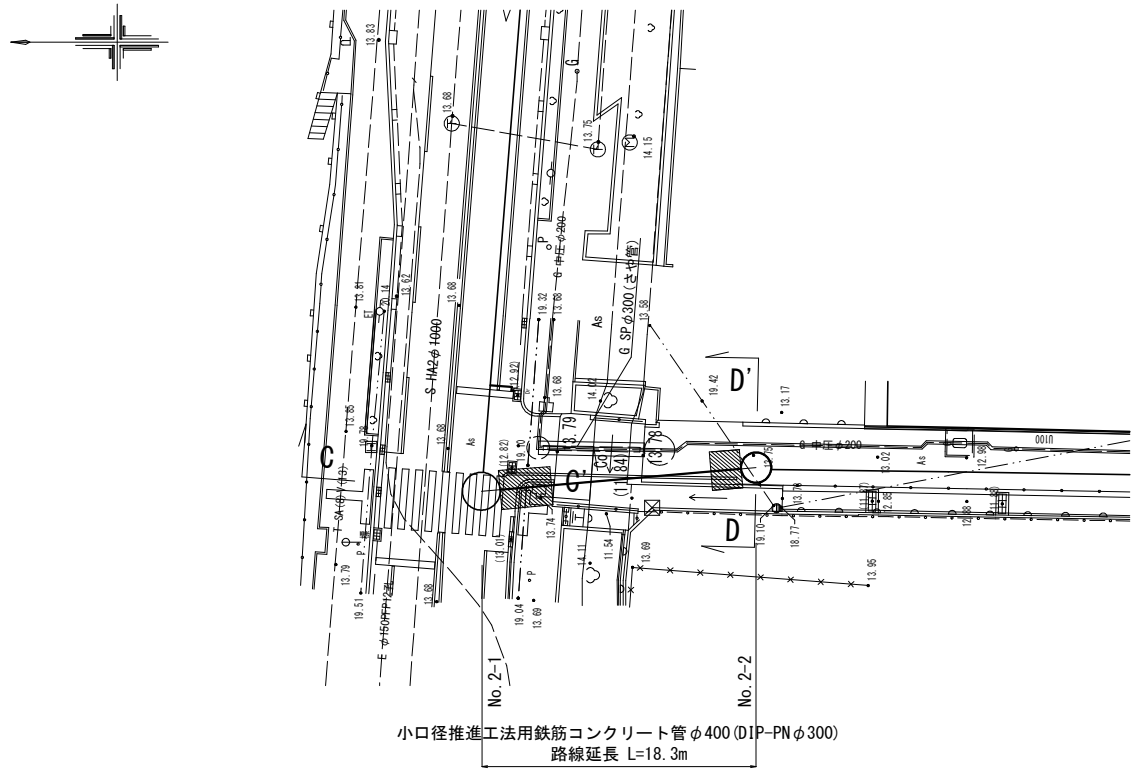
凡例 既設地下埋設物件	
電 話 線 T	— — — — —
電 力 線 E	— — — — —
上水道管 W	— — — — —
下水道管 S	— — — — —
ガ ス 管 G	— — — — —

凡例 既設水道管撤去の記号	
撤去管記号	— X //// X —

令和7年度		
工 事 名	大久保田原ほか配水管改良工事	
工事場所	宇治市 大久保町田原 地内ほか	
図面種類	平面図(6)・配管詳細図・横断面図	
縮 尺	図示	
工 期	令和 年 月 日 ~ 令和 年 月	
図面番号	8	26
宇 治 市 上 下 水 道 部		

平面図 (7)

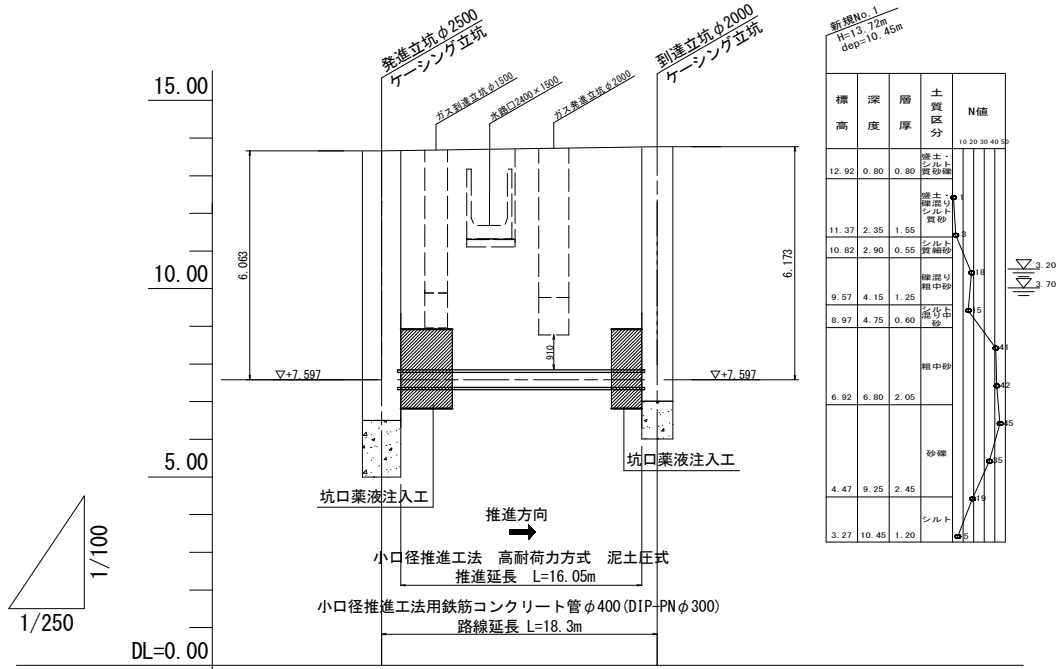
S=1:250



縦断面図

H=1:250
V=1:100

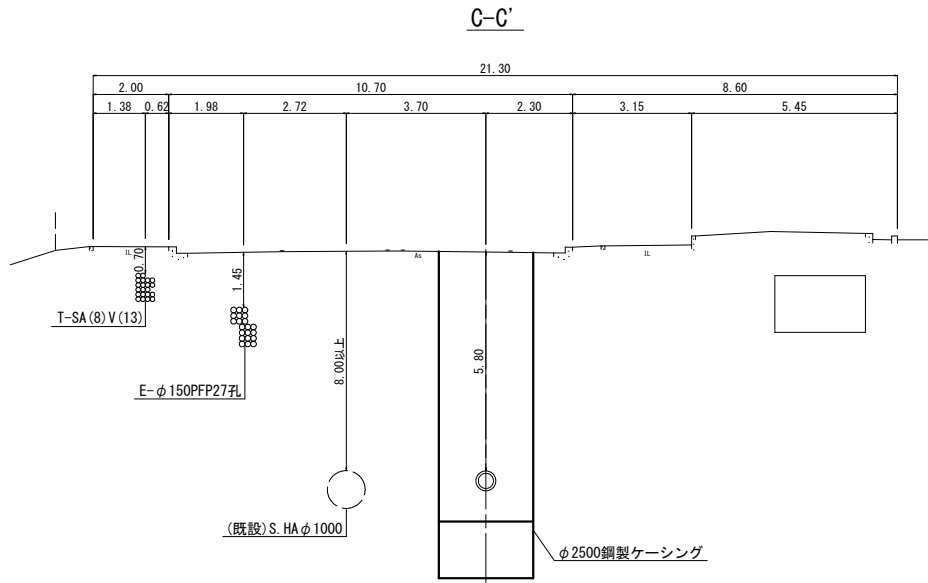
※水道管の配管図は図面番号26 参照



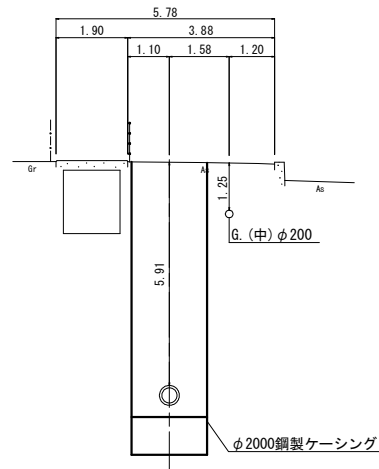
土被り	5.80	5.91
管中心高	7.597	7.597
地盤高	13.66	13.77
追加距離	0.00	18.30
単距離	0.00	18.30
測点	No. 2-1	No. 2-2

横断面図

S=1:100

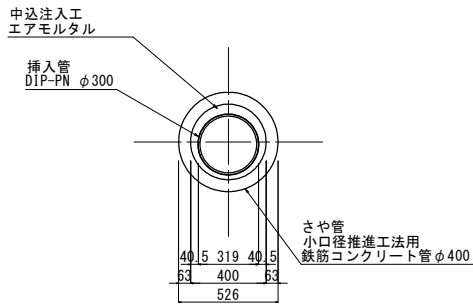


D-D'



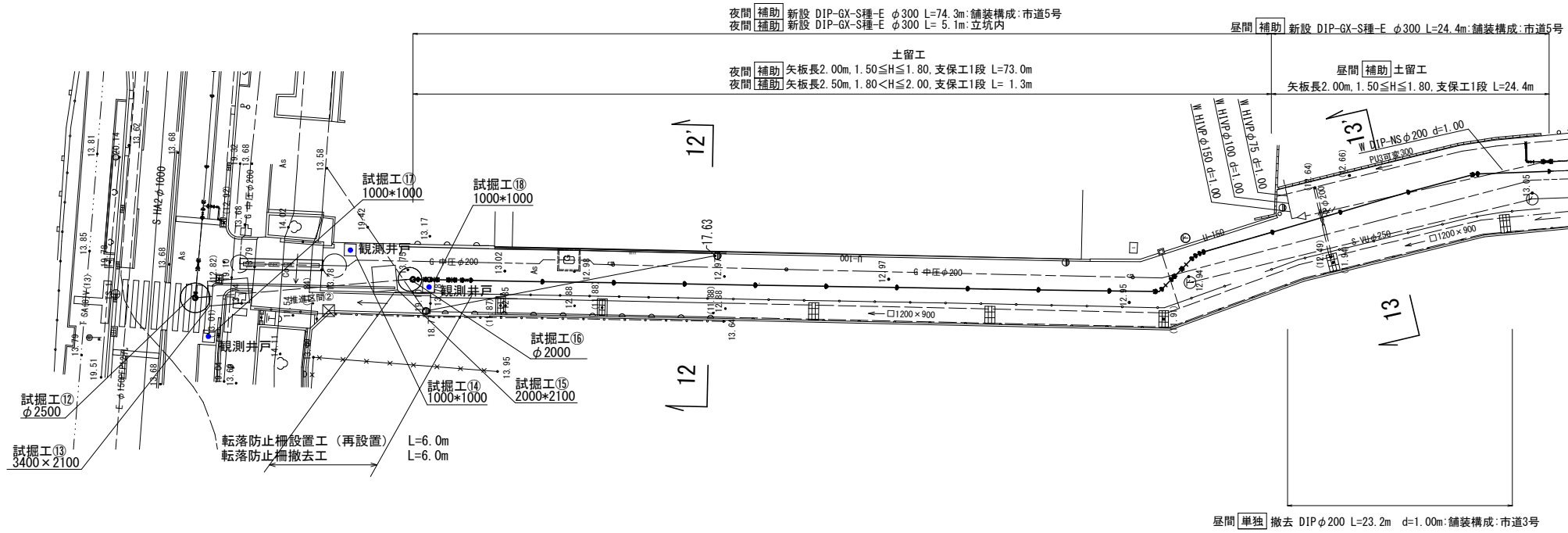
管断面図

S=1:20

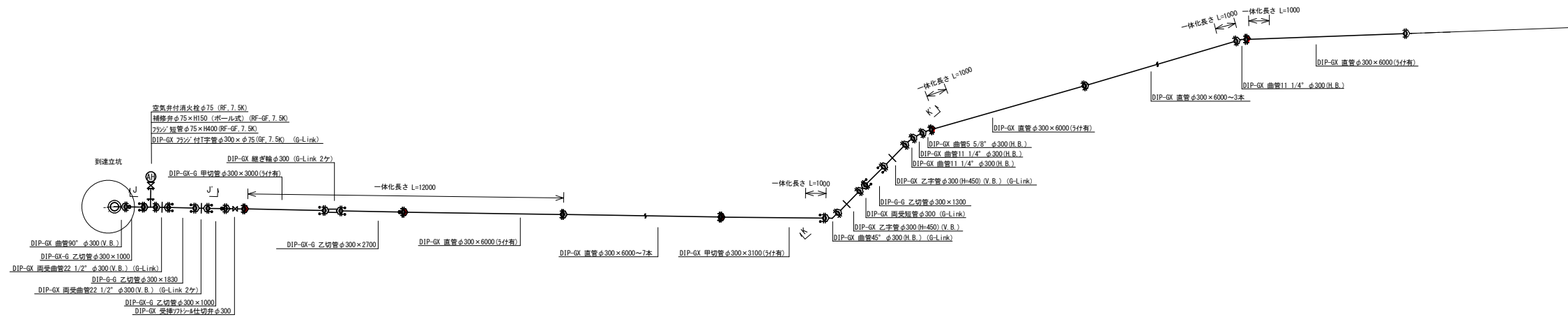


令和7年度		
工事名	大久保田原ほか配水管改良工事	
工事場所	宇治市 大久保町田原 地内ほか	
図面種類	平面図(7)・縦断面図・横断面図	
縮尺	図示	
工期	令和 年 月 日 ~ 令和 年 月 日	
図面番号	9	26
宇治市上下水道部		

S=1 : 250



S=1:100



DIP-GX 75x75 付T字管 $\phi 300 \times \phi 75$ (G-Link)

DIP-GX 両受付管 $\phi 22 \frac{1}{2}$ " $\phi 300$ (V.B.) (G-Link)

DIP-G-G 乙切管 $\phi 300 \times 1830$

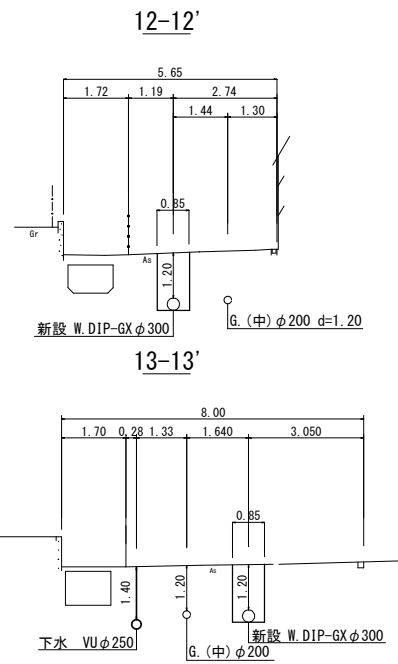
DIP-GX 両受付管 $\phi 22 \frac{1}{2}$ " $\phi 300$ (V.B.) (G-Link 2ヶ)

DIP-GX-G 乙切管 $\phi 300 \times 1000$




Technical drawing of a cable tray system showing a cross-section. The drawing includes the following details:

- Dimensions:**
 - Overall height: 1.20
 - Tray depth: 1.65
 - Tray width: 1.20
- Labels:**
 - Top label: G (中) $\phi 200$ d=1.15
 - Left label: DIP-6X 乙字管 $\phi 300$ (H=450) (V.B.)
 - Right label: DIP-6X 乙字管 $\phi 300$ (H=450) (V.B.) (G-link)
 - Bottom left label: DIP-6X 圆软管 $\phi 300$ (G-link)
 - Bottom right label: DIP-G-G 乙切管 $\phi 300 \times 1300$
- Other features:**
 - A central vertical line with a circle and cross symbol.
 - Horizontal lines representing the tray structure.


S=1:100



凡例 給水管情報	
整理番号	<div style="display: flex; align-items: center; justify-content: center;"> (鉛管改良箇所) ① ◇ 1 </div> <div style="display: flex; align-items: center; justify-content: center;"> (撤去箇所) 1 </div>
水栓番号	K0000
表札名	〇〇 〇〇
1次側口径	φ〇〇
施工タイプ－メータ口径	type〇－〇〇 注)
土間復旧工	土間復旧工
量水器BOX取替工	B〇X取替工
注)	type 1・・・外つなぎ type 2・・・1次側改修(メータまで) type 3・・・1, 2次側改修 type 4・・・外つなぎ, 2次側改修

凡例 給水管の記号	
メーター	
甲止水栓	
メーター止水栓止	

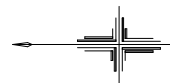
凡例 既設地下埋設物件	
電 話 線 T	— · — · — · — · — · — · — · — · — · —
電 力 線 E	— — — — — — — — — — — — — — — —
上水道管 W	— — — — — — — — — — — — — — — —
下水道管 S	— — — — — — — — — — — — — — — —
ガ ス 管 G	— · — · — · — · — · — · — · — · — · —

凡例 既設水道管撤去の記号	
撤去管記号	

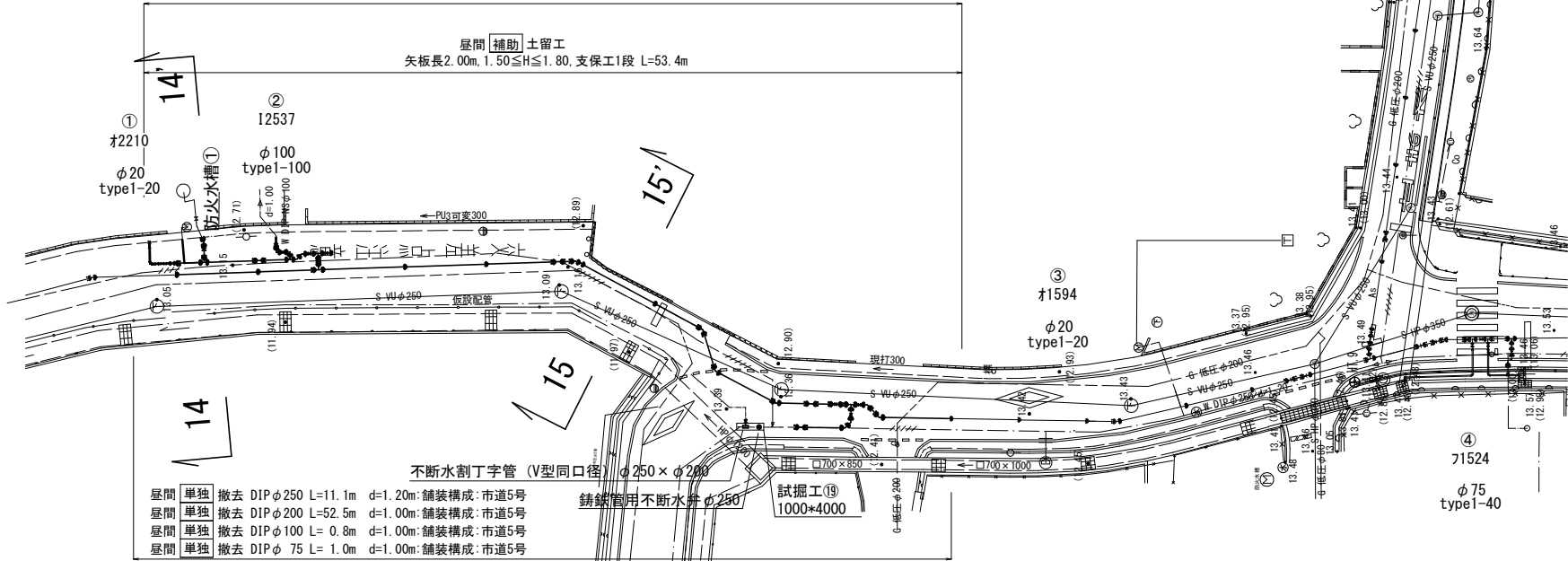
令和7年度		
工 事 名	大久保田原ほか配水管改良工事	
工事場所	宇治市 大久保町田原 地内ほか	
図面種類	平面図(8)・配管詳細図・横断面図	
縮 尺	図示	
工 期	令和 年 月 日 〜 令和 年 月 日	
図面番号	10	26
宇 治 市 上 下 水 道 部		

平面図 (9)

S=1:250

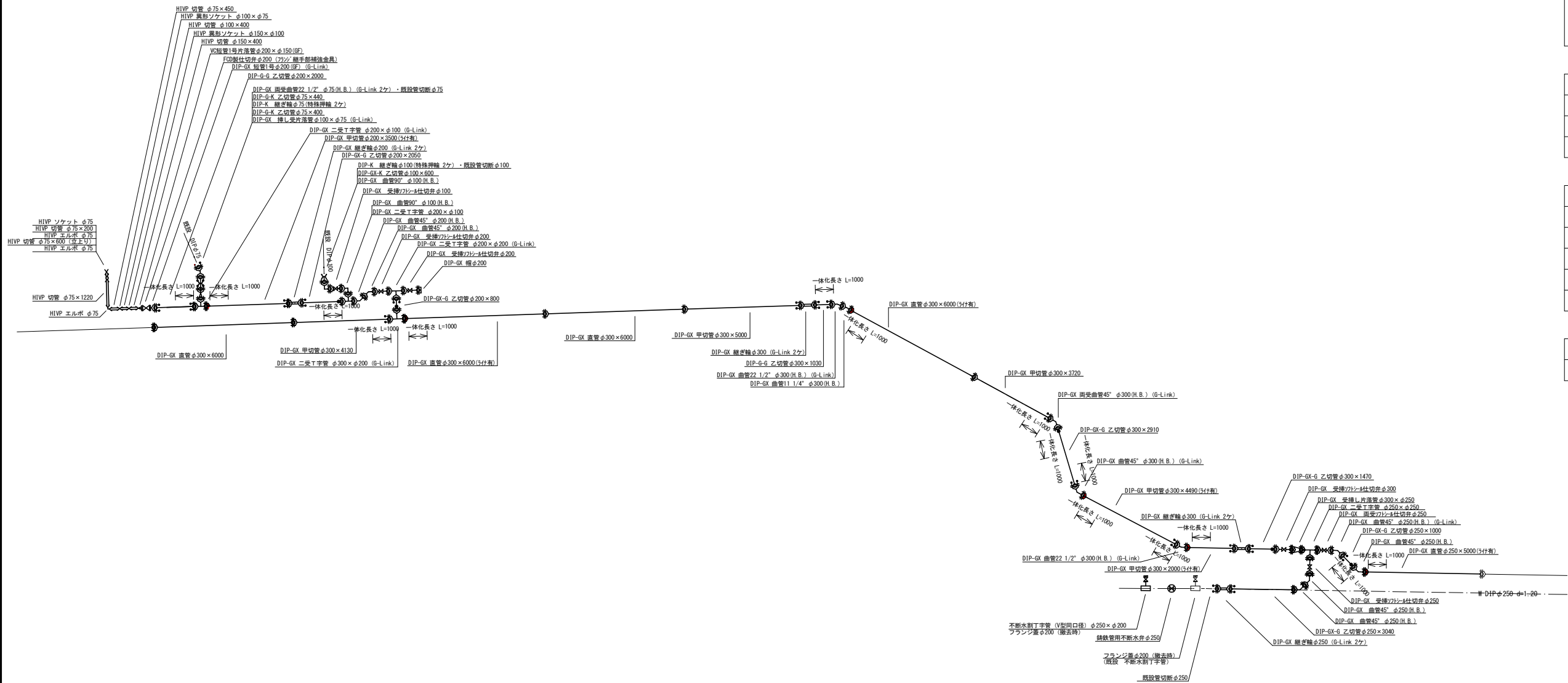


屋間 補助 新設 DIP-GX-S種-E φ300 L=53.4m:舗装構成:市道5号
屋間 補助 新設 DIP-GX-S種-E φ250 L= 8.1m:舗装構成:市道5号
屋間 単独 新設 DIP-GX-S種-E φ200 L=12.5m:舗装構成:市道5号
屋間 単独 新設 DIP-GX-S種-E φ100 L= 0.4m:舗装構成:市道5号
屋間 単独 新設 DIP-GX-S種-E φ 75 L= 0.9m:舗装構成:市道5号
屋間 単独 新設 DIP-K φ200 L= 0.3m:舗装構成:市道5号
屋間 単独 新設 HIVP φ150 L= 0.4m:舗装構成:市道5号
屋間 単独 新設 HIVP φ100 L= 0.4m:舗装構成:市道5号
屋間 単独 新設 HIVP φ 75 L= 2.4m:舗装構成:市道5号
屋間 単独 新設 DIP-GX-S種-E φ250 L= 5.0m:舗装構成:市道5号



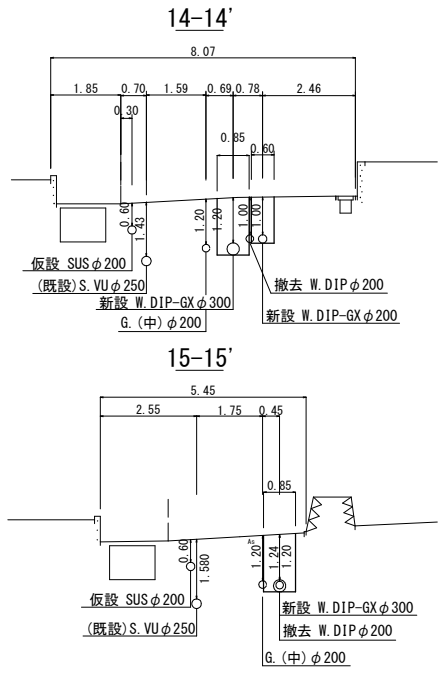
配管詳細図

S=1:100



横断面図

S=1:100



位置図 S=1:2,500



凡例 給水管情報	
整理番号	① (鉛管改良箇所) (撤去箇所)
水栓番号	K〇〇〇〇
表札名	〇〇 〇〇
1次側口径	φ〇〇
施工タイプ	メーター口径 type〇-〇〇 注)
土間復旧工	土間復旧工
量水器BOX取替工	BOX取替工
注) type 1・・・外つなぎ type 2・・・1次側改修(メーターまで) type 3・・・1,2次側改修 type 4・・・外つなぎ,2次側改修	

凡例 給水管の記号	
メーター	—○—
甲止水栓	—×—
メーター止水栓止	—┘—

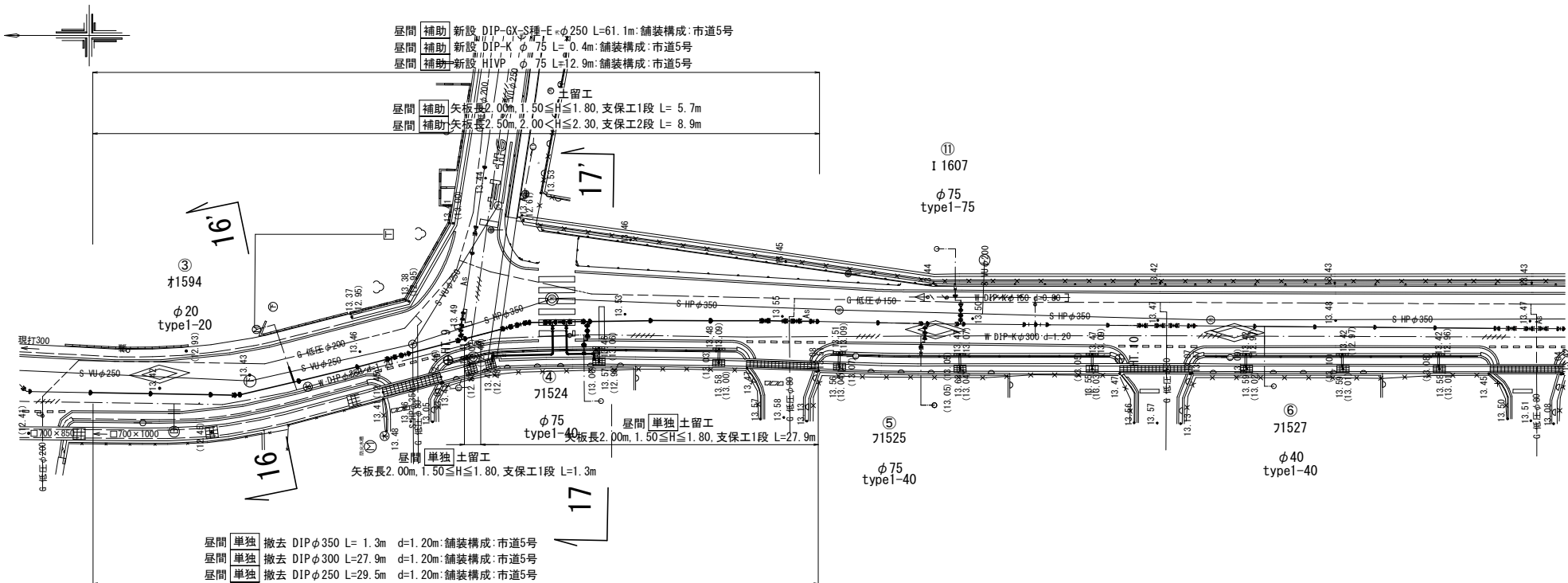
凡例 既設地下埋設物件	
電 話 線 T	— — — — —
電 力 線 E	— — — — —
上水道管 W	— — — — —
下水道管 S	— — — — —
ガ ス 管 G	— — — — —

凡例 既設水道管撤去の記号	
撤 去 管 記 号	—×××××—

令和7年度		
工 事 名	久久保田原ほか配水管改良工事	
工事場所	宇治市 久久保町田原 地内ほか	
図面種類	平面図(9)・配管詳細図・横断面図	
縮 尺	図示	
工 期	令和 年 月 日 ~ 令和 年 月 日	
図面番号	11	26
宇 治 市 上 下 水 道 部		

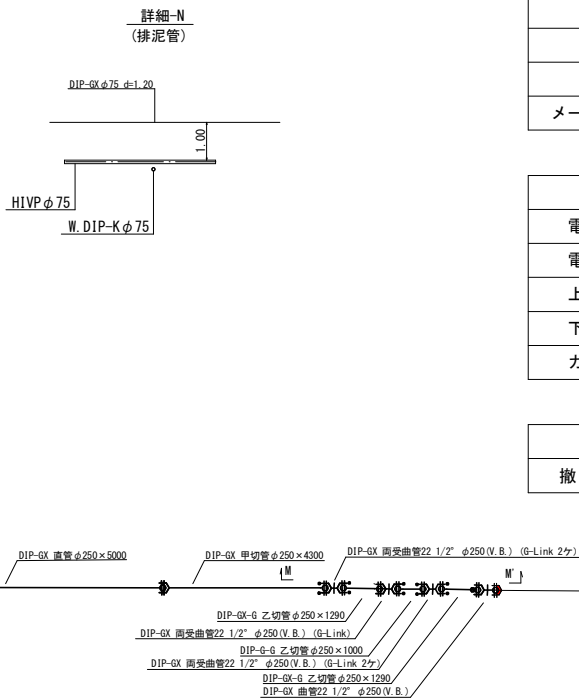
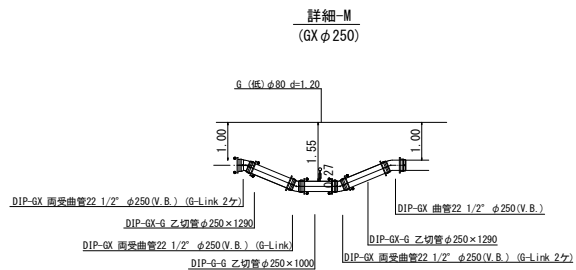
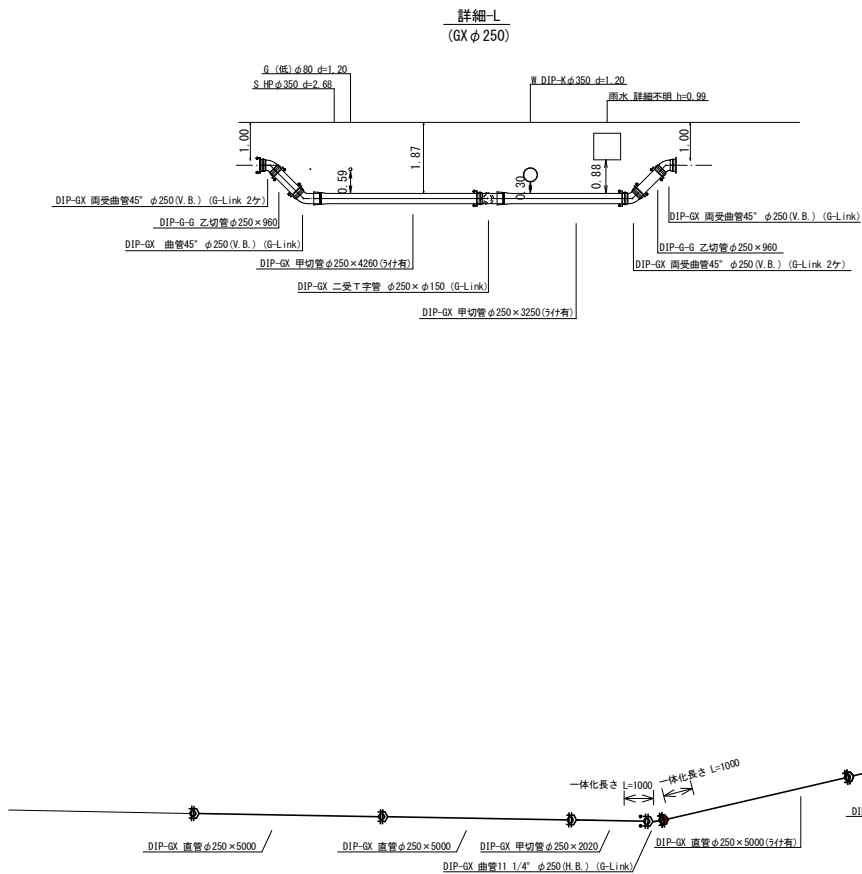
平面図 (10)

S=1:250



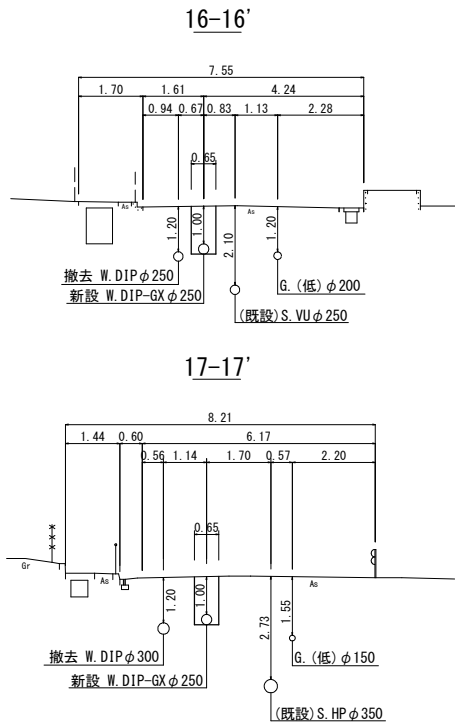
配管詳細図

S=1:100



横断面図

S=1:100



位置図 S=1:2,500



凡例 給水管情報	
整理番号	① (鉛管改良箇所) (撤去箇所)
水栓番号	K〇〇〇〇
表札名	〇〇 〇〇
1次側口径	φ〇〇
施工タイプ・メーター口径	type〇-〇〇 注)
土間復旧工	土間復旧工
量水器BOX取替工	BOX取替工
注) type 1・・・外つなぎ type 2・・・1次側改修(メーターまで) type 3・・・1,2次側改修 type 4・・・外つなぎ,2次側改修	

凡例 給水管の記号	
メーター	—○—
甲止水栓	—×—
メーター止水栓止	—┘—

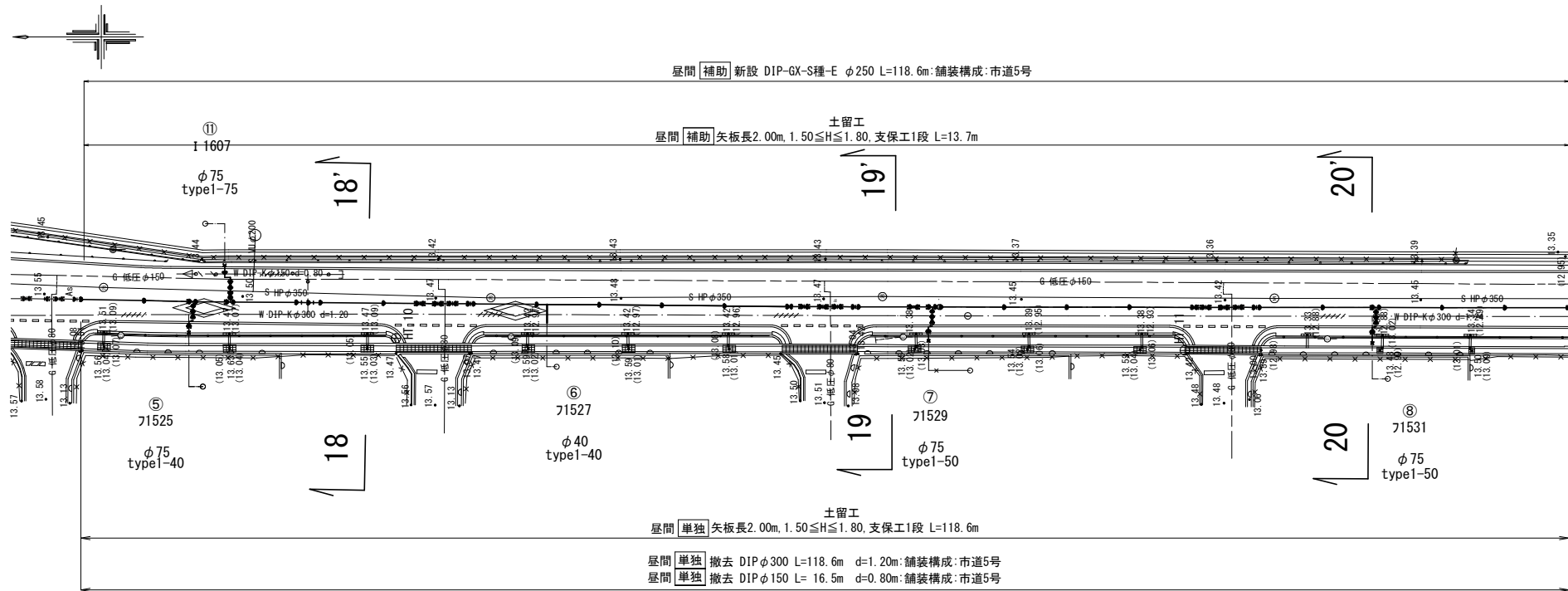
凡例 既設地下埋設物件	
電 話 線 T	— · — · — · — · — · — · —
電 力 線 E	— — — — — — — — — — —
上水道管 W	— — — — — — — — — — —
下水道管 S	— — — — — — — — — — —
ガ ス 管 G	— · — · — · — · — · — · —

凡例 既設下水道管撤去の記号	
撤 去 管 記 号	— × / / / / × —

令和7年度	
工 事 名	久久保田原ほか配水管改良工事
工事場所	宇治市 久久保町田原 地内ほか
図面種類	平面図(10)・配管詳細図・横断面図
縮 尺	図示
工 期	令和 年 月 日 ~ 令和 年 月 日
図面番号	12 26
宇 治 市 上 下 水 道 部	

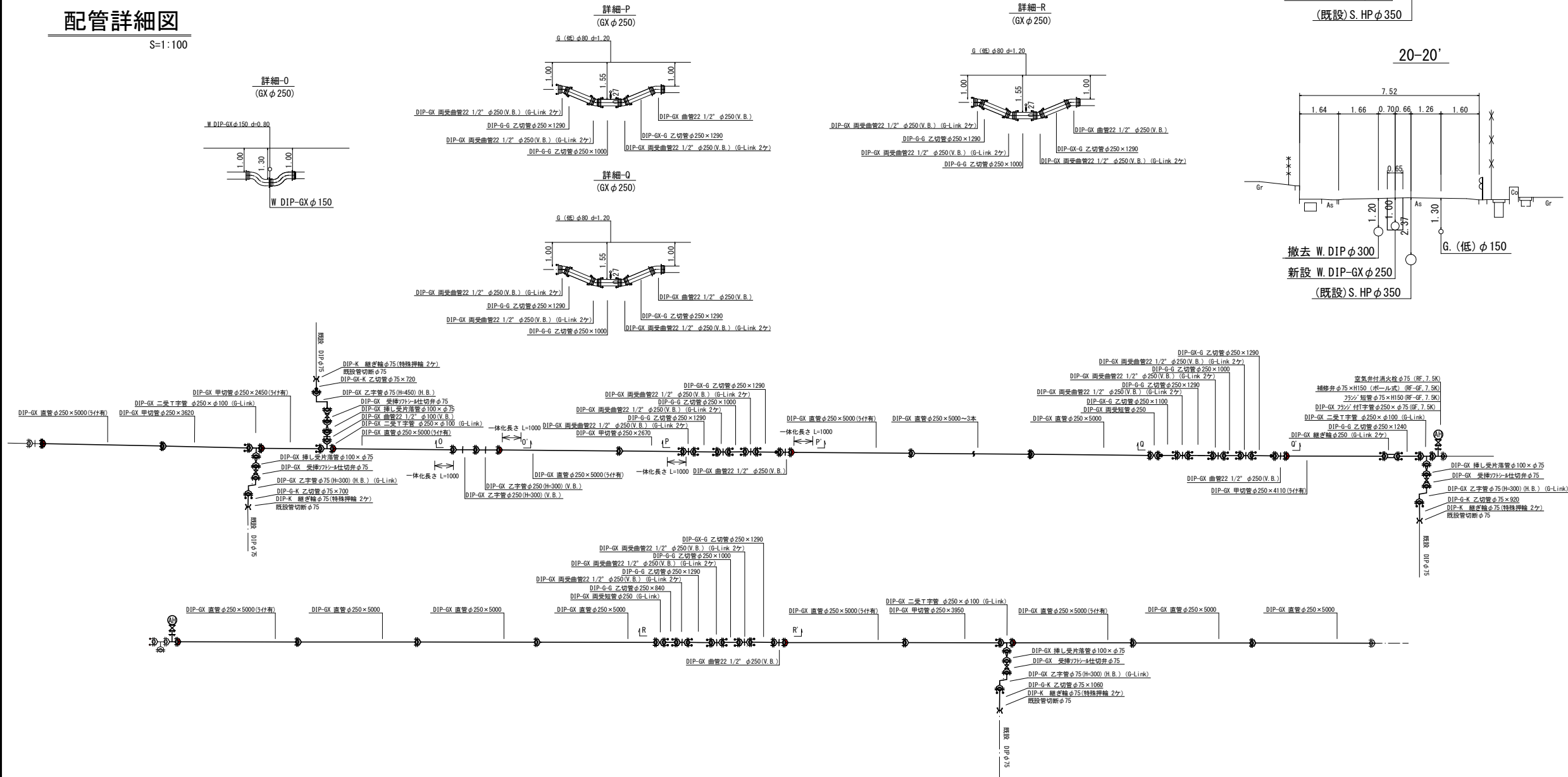
平面図 (11)

S=1:250



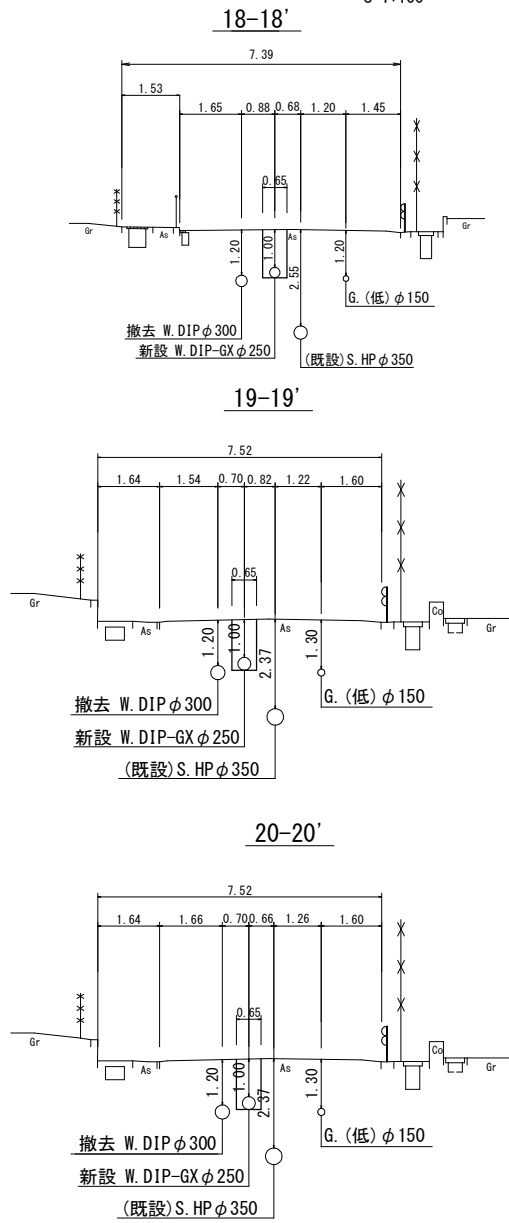
配管詳細図

S=1:100



横断面図

S=1:100



位置図 S=1:2,500



凡例 給水管情報	
整理番号	① (鉛管改良箇所) (撤去箇所)
水栓番号	K○○○○
表札名	○○ ○○
1次側口径	φ○○
施工タイプ-メーター口径	type○-○○ 注)
土間復旧工	土間復旧工
量水器BOX取替工	BOX取替工
注) type 1・・・外つなぎ type 2・・・1次側改修(メーターまで) type 3・・・1,2次側改修 type 4・・・外つなぎ, 2次側改修	

凡例 給水管の記号	
メーター	○
甲止水栓	×
メーター止水栓止]

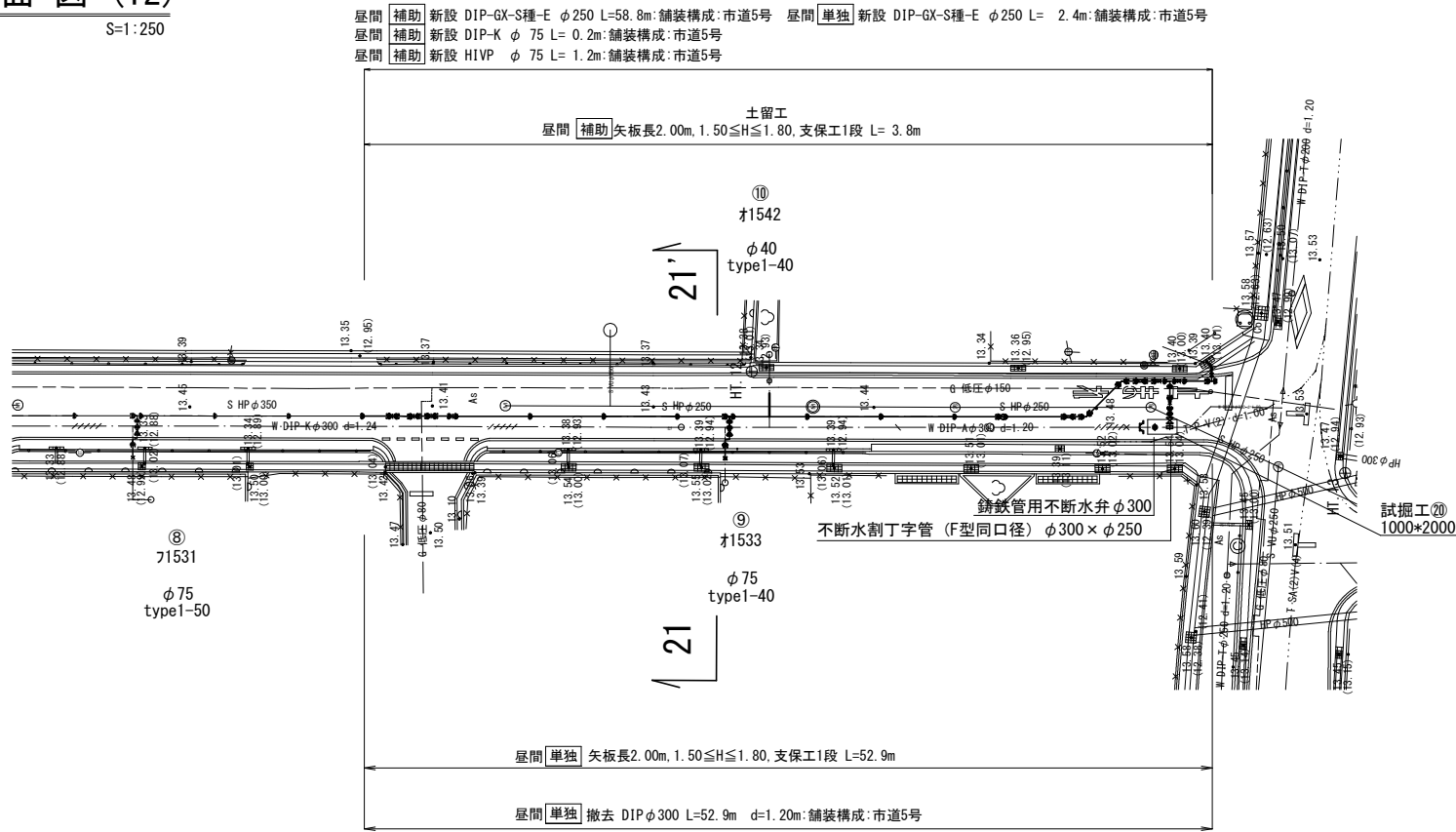
凡例 既設地下埋設物件	
電 話 線 T	----
電 力 線 E	----
上水道管 W	----
下水道管 S	----
ガ ス 管 G	----

凡例 既設水道管撤去の記号	
撤 去 管 記 号	----

令和7年度		
工 事 名	大久保田原ほか配水管改良工事	
工事場所	宇治市 大久保町田原 地内ほか	
図面種類	平面図(11)・配管詳細図・横断面図	
縮 尺	図示	
工 期	令和 年 月 日 ~ 令和 年 月 日	
図面番号	13	26
宇 治 市 上 下 水 道 部		

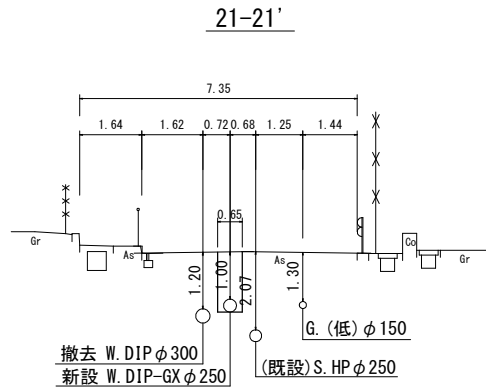
平面図 (12)

S=1:250



横断面図

S=1:100



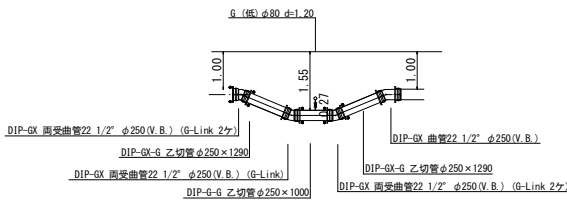
位置図 S=1:2,500



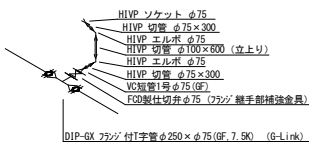
配管詳細図

S=1:100

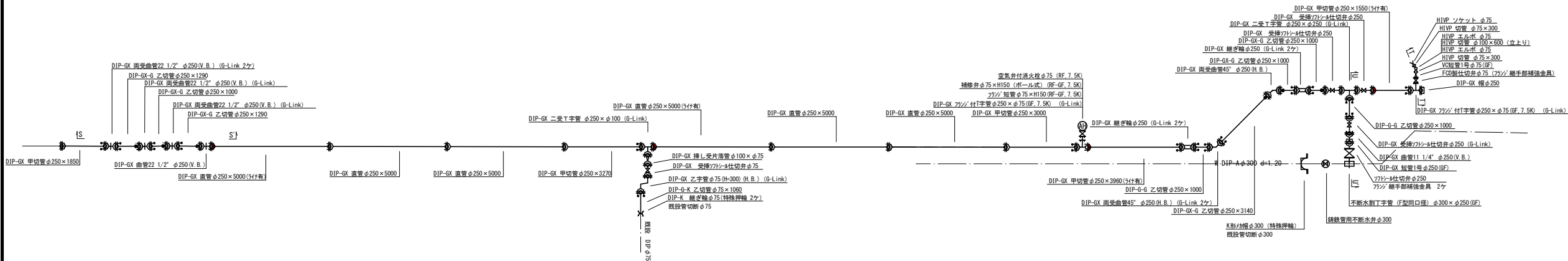
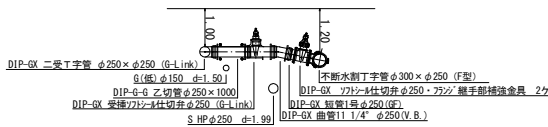
詳細-S
(GX φ250)



詳細-T
(排泥管)



詳細-U
(接続箇所)



凡例 給水管情報	
整理番号	① (鉛管改良箇所) (撤去箇所)
水栓番号	K○○○○
表札名	○○ ○○
1次側口径	φ○○
施工タイプ-メーター口径	type○-○○ 注)
土間復旧工	土間復旧工
量水器BOX取替工	BOX取替工
注) type 1・・・外つなぎ type 2・・・1次側改修(メーターまで) type 3・・・1,2次側改修 type 4・・・外つなぎ,2次側改修	

凡例 給水管の記号	
メーター	—○—
甲止水栓	—×—
メーター止水栓止	—┘—

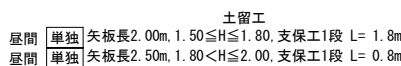
凡例 既設地下埋設物件	
電 話 線 T	— · — · — · — · — · — · —
電 力 線 E	— — — — —
上水道管 W	— — — — —
下水道管 S	— — — — —
ガ ス 管 G	— · — · — · — · — · — · —

凡例 既設水道管撤去の記号	
撤 去 管 記 号	—×××××—

令和7年度		
工 事 名	久久保田原ほか配水管改良工事	
工事場所	宇治市 久久保町田原 地内ほか	
図面種類	平面図(12)・配管詳細図・横断面図	
縮 尺	図示	
工 期	令和 年 月 日 ~ 令和 年 月 日	
図面番号	14	26
宇 治 市 上 下 水 道 部		

S=1 : 250

昼間 **単独** 新設 HIVP ϕ 50 L= 3.8m:舗装構成:市道5号



昼間 **単独** 土留工
矢板長2.00m, $1.50 \leq H \leq 1.80$, 支保工1段 L=9.5m

昼間 **単独** 土留工
矢板長2.00m, $1.50 \leq H \leq 1.80$, 支保工1段 L=93.5m

昼間	单独	撤去	DIP ϕ 350	L=93.5m	d=1.20m	舗装構成:市道5号
昼間	单独	撤去	DIP ϕ 200	L=9.5m	d=1.28m	舗装構成:市道5号
昼間	单独	撤去	DIP ϕ 150	L=2.0m	d=0.90m	舗装構成:市道5号
昼間	单独	撤去	HIVP ϕ 50	L=3.2m	d=0.90m	舗装構成:市道5号

S=1:100



詳細-V
(GX ϕ 150)

S=1:100



S=1 : 2, 500

注) type 1 . . . 外つなぎ
type 2 . . . 1次側改修(メーターまで)
type 3 . . . 1, 2次側改修
type 4 . . . 外つなぎ, 2次側改修

凡例 給水管の記号

凡例 既設地下埋設物件

凡例 既設水道管撤去の記号

和7年度

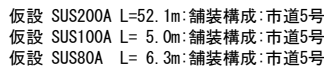
工 事 名 大久保田原ほか配水管改良工事

図面種類	平面図(13)・配管詳
縮 尺	図示

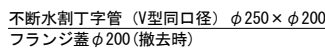
期	令和 年 月 日 ~ 令和 年 月 日
---	---------------------

15	26
----	----

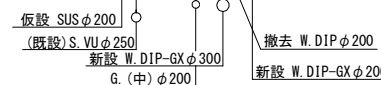
S=1:250



S=1:Free



S=1:100





凡例 既設地下埋設物件

凡例 既設水道管撤去の記号

資材表記 一覧

令和7年度

工 事 名 大久保町田原ほか配水管改良工事

工事場所 宇治市 大久保町田原 地内ほか

図面種類

縮尺	図示
----	----

工 期	令和 年 月 日 ~ 令和 年 月 日
-----	---------------------

圖面番号	16	26
------	----	----

三三三三	三三三三	三三三三
三三三三	三三三三	三三三三

于沿市上下水道部

S=1:50

(推進区間①) (No. 1-1)

HP φ 400
(本管DIP-PN φ 300)

526
400
63

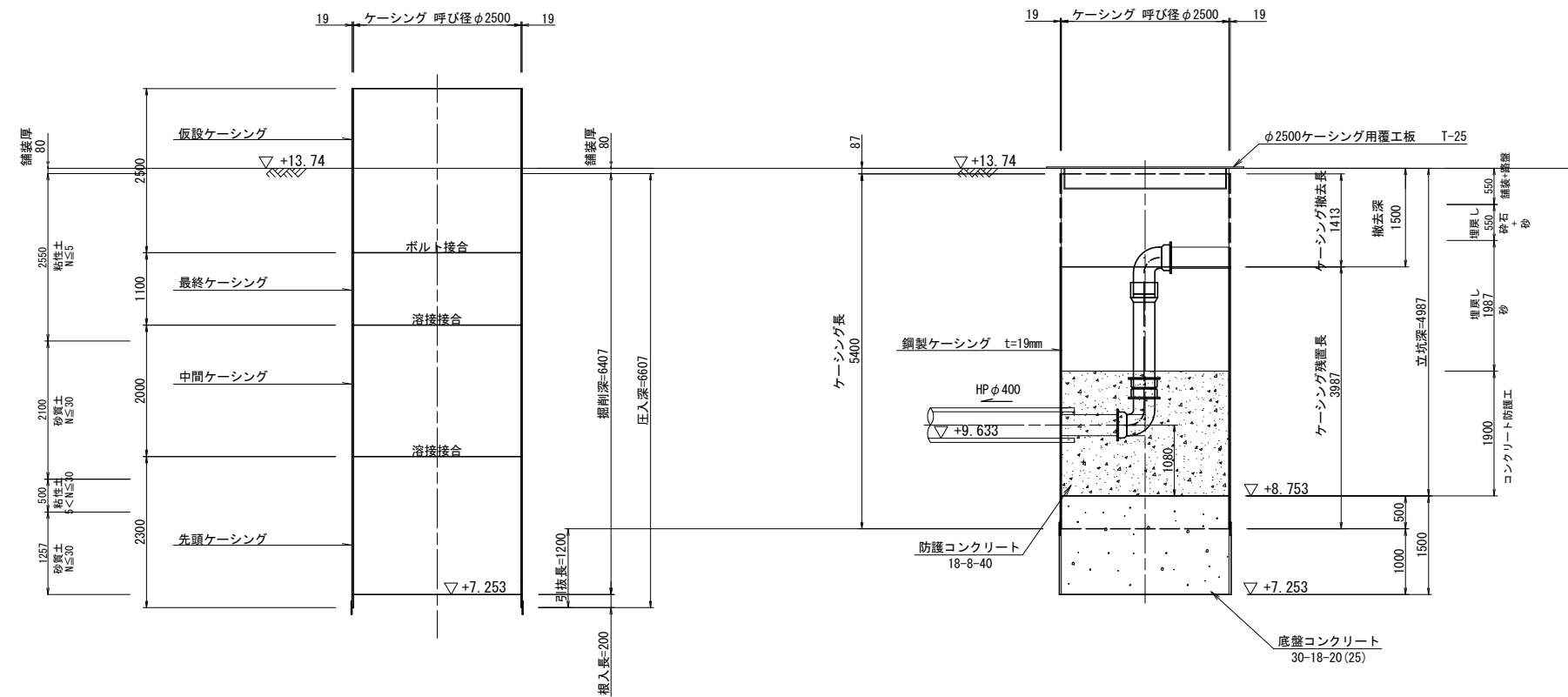
19 ケーシング呼び径 φ2500 19

(参考図)

Technical drawing of a circular manhole cover. The top view shows an outer diameter of 3000 and an inner diameter of 2470. The side view shows a cross-section of the cover with a grid pattern.

完 了 時

標高	深度	層厚	土質区分	N値				
				10	20	30	40	50
			盛土					
12.11	1.80	1.80		0				
11.51	2.40	0.60	砂混リシルト					
11.11	2.80	0.40	砂質シルト					
10.21	3.70	0.90	シルト質砂	2				
9.01	4.90	1.20	シルト質砂	8				
8.51	5.40	0.50	砂質シルト	7				
6.81	7.10	1.70	シルト混リ砂	10				
6.41	7.50	0.40	砂	13				



令和 7 年度		
工 事 名	大久保町田原ほか配水管改良工事	
工事場所	宇治市 大久保町田原 地内ほか	
図面種類	発進立坑仮設図 (推進区間①)	
縮 尺	図示	
工 期	令和 年 月 日 ~ 令和 年 月 日	
図面番号	17	26
宇 治 市 上 下 水 道 部		

S=1:50

(推進区間①) (No. 1-2)

S=1:50

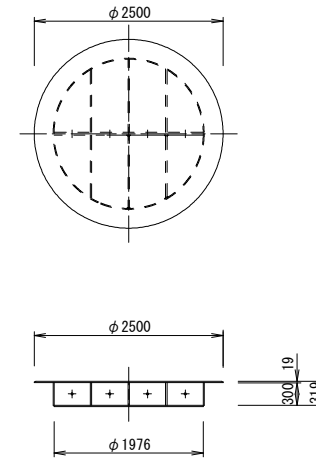
HP $\phi 400$
(本管DIP-PN $\phi 300$)

63
400
526
63

12 ケーシング呼び径 $\phi 2000$ 12

(参考図)

φ2000ケーシング用覆工板 T-25



<div> <div> 貯存No. 1 H=13.91m dep=7.50m </div> </div>			
標高	深度	層厚	土質区分
			盛土
12.11	1.80	1.80	○0
11.51	2.40	0.60	砂混りシルト
11.11	2.80	0.40	砂質シルト
10.21	3.70	0.90	シルト質砂 ○2
9.01	4.90	1.20	シルト質砂 ○8
8.51	5.40	0.50	砂質シルト ○7
6.81	7.10	1.70	シルト混り砂 ○10
6.41	7.50	0.40	砂 ○13

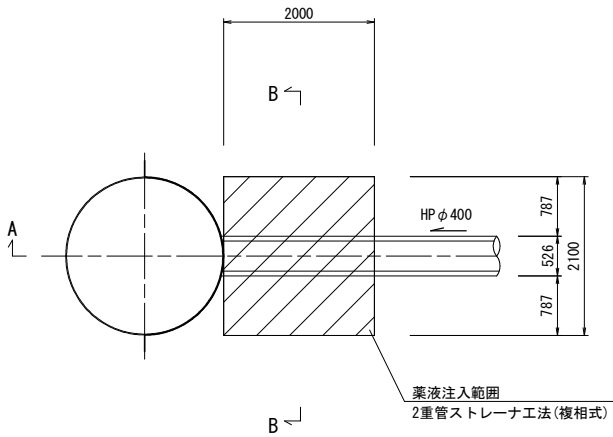
令和 7 年度		
工 事 名	大久保町田原ほかに配水管改良工事	
工事場所	宇治市 大久保町田原 地内ほか	
図面種類	到達立坑仮設図 (推進区間①)	
縮 尺	図示	
工 期	令和 年 月 日 ~ 令和 年 月 日	
図面番号	18	26
宇 治 市 上 下 水 道 部		

薬液注入工図

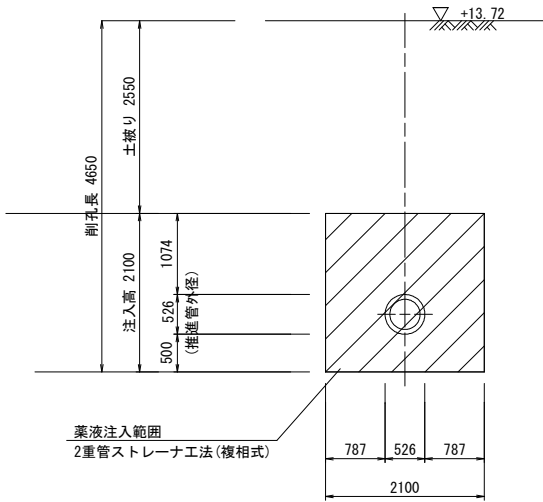
S=1:50

(推進区間①)

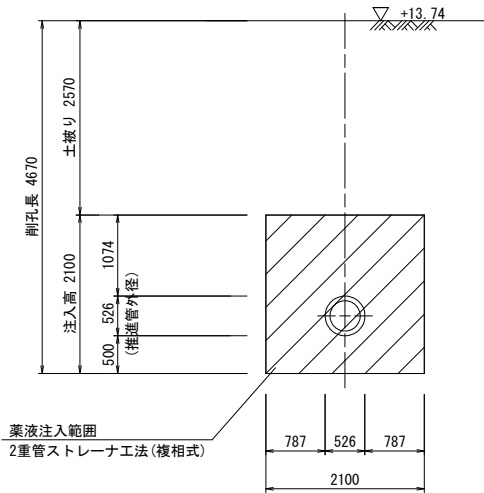
(No. 1-2)
到達立坑
平面図



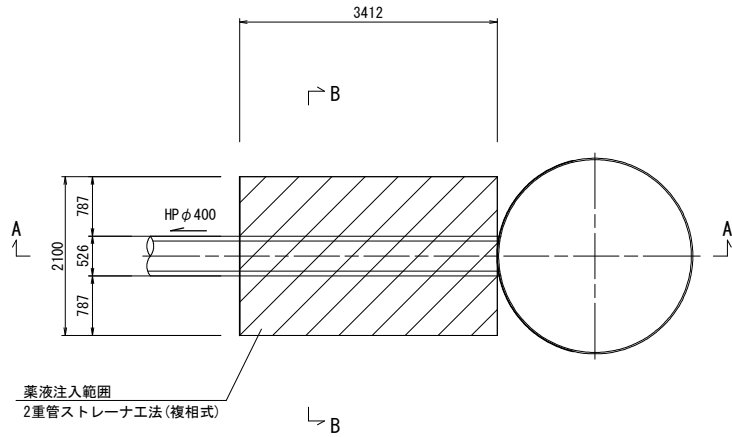
B-B断面



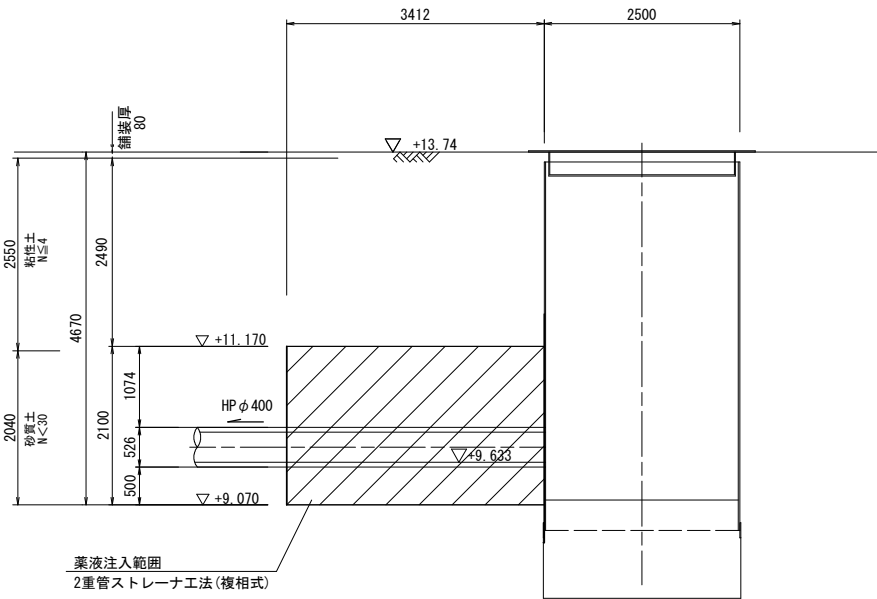
B-B断面



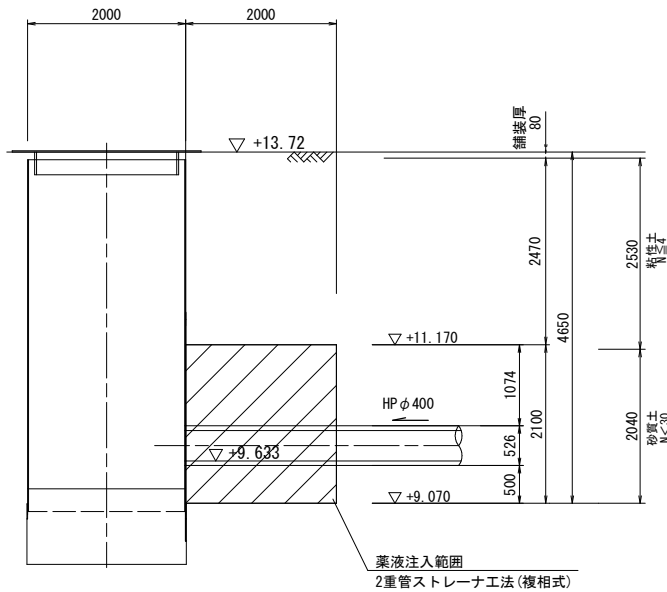
(No. 1-1)
発進立坑
平面図



A-A断面



A-A断面



既存No. 1
H=13.91m
dep=7.50m

標高	深度	層厚	土質区分	N値				
				10	20	30	40	50
12.11	1.80	1.80	盛土	○0				
11.51	2.40	0.60	砂混りシルト					
11.11	2.80	0.40	砂質シルト					
10.21	3.70	0.90	シルト質砂	○2				
			シルト質砂	○8				
9.01	4.90	1.20	シルト質砂					
8.51	5.40	0.50	砂質シルト	○7				
			シルト混り砂	○10				
6.81	7.10	1.70						
6.41	7.50	0.40	砂	○13				

既存No. 1
H=13.91m
dep=7.50m

標高	深度	層厚	土質区分	N値				
				10	20	30	40	50
12.11	1.80	1.80	盛土	○0				
11.51	2.40	0.60	砂混りシルト					
11.11	2.80	0.40	砂質シルト					
10.21	3.70	0.90	シルト質砂	○2				
			シルト質砂	○8				
9.01	4.90	1.20	シルト質砂					
8.51	5.40	0.50	砂質シルト	○7				
			シルト混り砂	○10				
6.81	7.10	1.70						
6.41	7.50	0.40	砂	○13				

令和7年度		
工事名	大久保町田原ほか配水管改良工事	
工事場所	宇治市 大久保町田原 地内ほか	
図面種類	薬液注入工図 (推進区間①)	
縮尺	図示	
工期	令和 年 月 日 ~ 令和 年 月 日	
図面番号	19	26
宇治市上下水道部		

推進工概要図

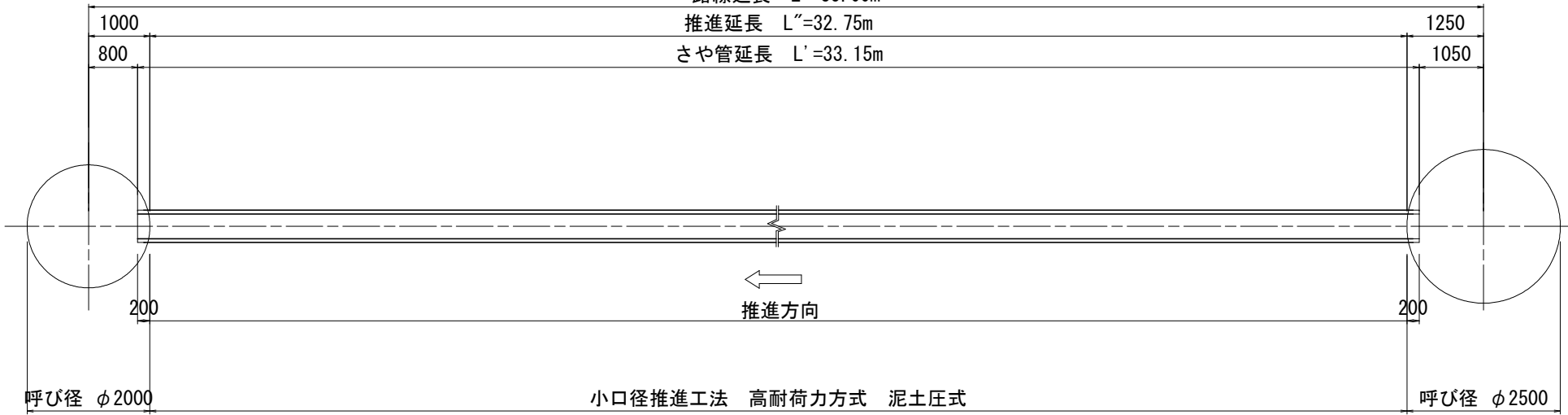
S=1:free

< 推進区間① >

路線延長 L =35.00m

推進延長 L''=32.75m

さや管延長 L' =33.15m



推 進 管（鞘管）：小口径推進工法用鉄筋コンクリート管（JSWAS A-6 SJS 1種50N φ400 L=1.2m）N=28

水道本管（挿入管）：水道用ダクタイル鋳鉄管（PN）〈粉体〉（φ300）

到達立坑

鋼製ケーシング方式（φ2000）

発進立坑

鋼製ケーシング方式（φ2500）

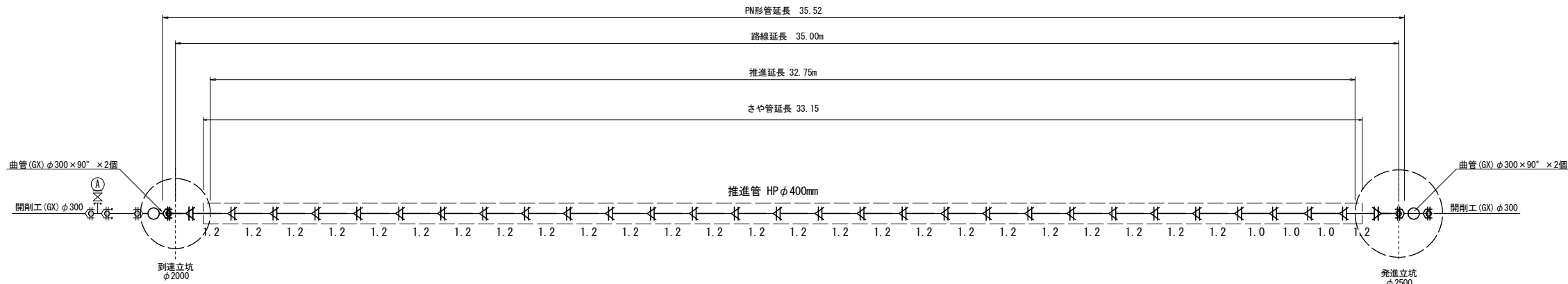
令和7年度		
工 事 名	大久保町田原ほか配水管改良工事	
工事場所	宇治市 大久保町田原 地内ほか	
図面種類	推進工概要図 （推進区間①）	
縮 尺	図示	
工 期	令和 年 月 日 ～ 令和 年 月 日	
図面番号	20	26
宇 治 市 上 下 水 道 部		

立坑内配管図

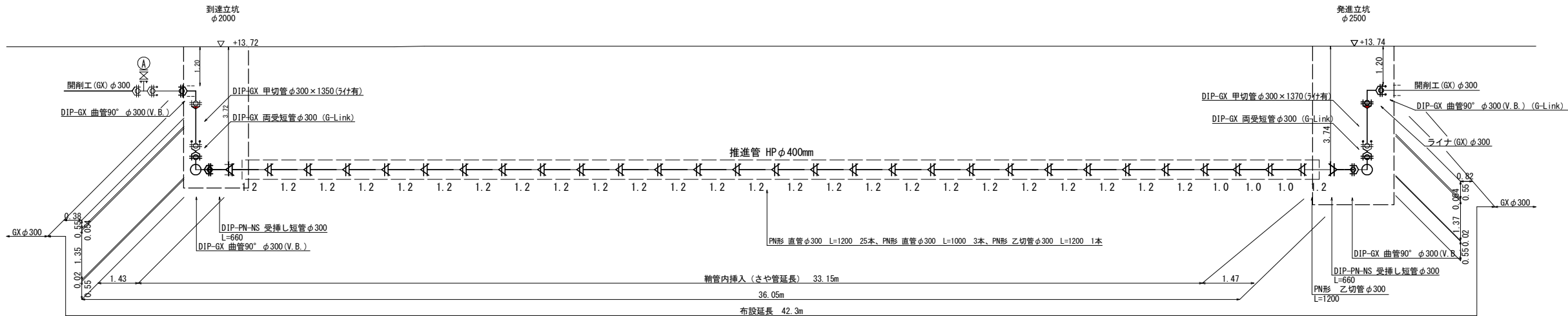
S=1:75

(推進区間①)

平 面 図



断 面 図



継手 凡 例			
	GX形継手		GX形乙切管 (挿し口有)
	GX形継手 (5ヶ所)		PN形継手
	G-Link		

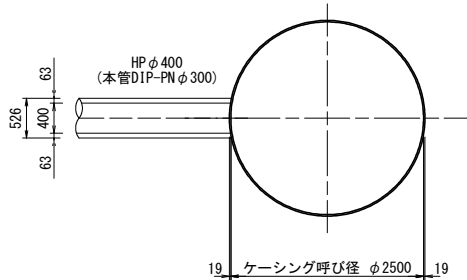
令和7年度		
工 事 名	大久保町田原ほか配水管改良工事	
工事場所	宇治市 大久保町田原 地内ほか	
図面種類	立坑内配管図 (推進区間①)	
縮 尺	図 示	
工 期	令和 年 月 日 ~ 令和 年 月 日	
図面番号	21	26
宇 治 市 上 下 水 道 部		

発進立坑仮設図

S=1:50

(推進区間②) (No. 2-1)

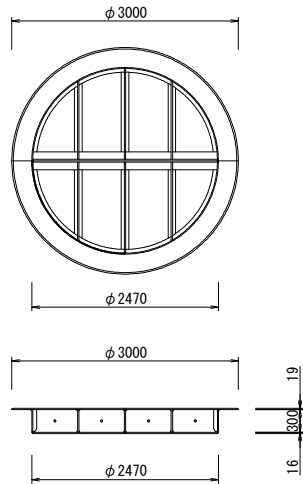
平面図



円形覆工板

(参考図)

φ2500ケーシング用覆工板 T-25



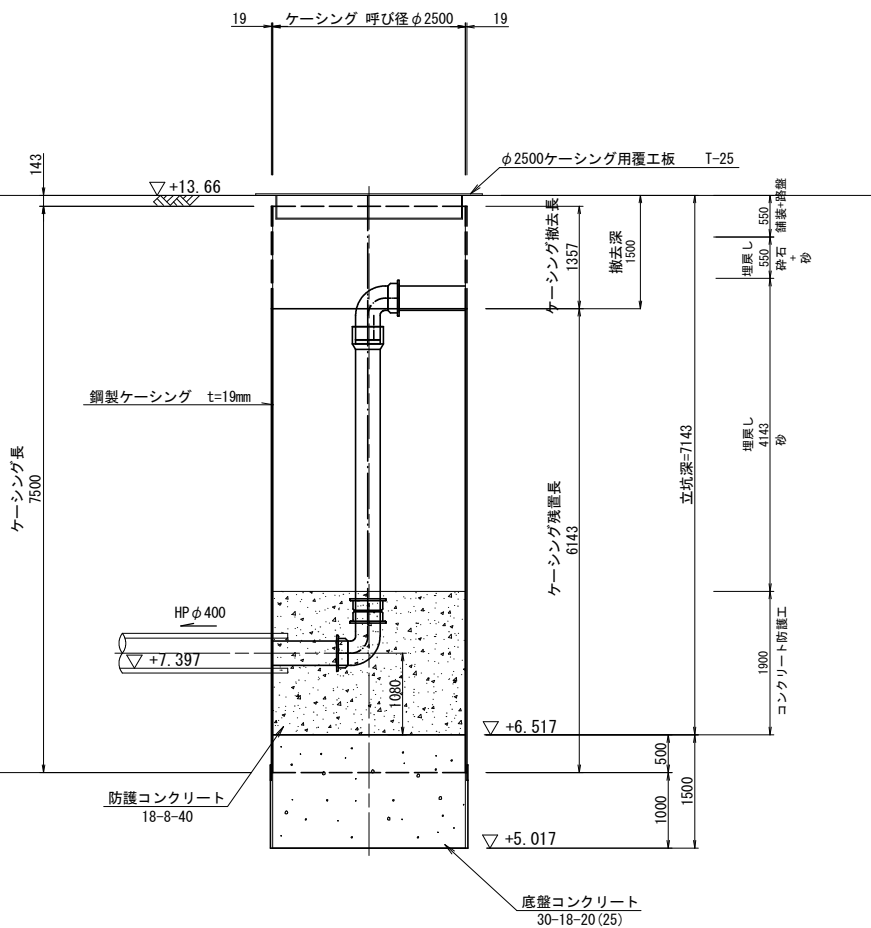
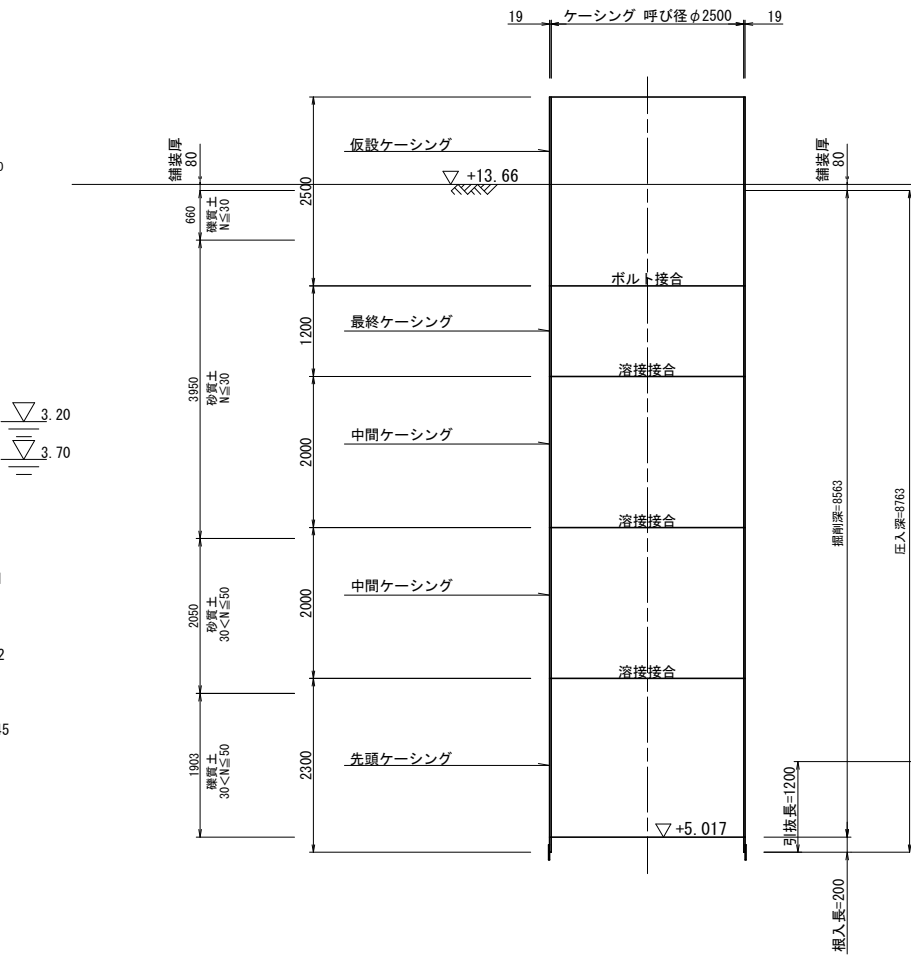
断面図

圧入掘削時

完了時

新規No. 1
H=13.72m
dep=10.45m

標高	深度	層厚	土質区分	N値
12.92	0.80	0.80	盛土シルト質砂礫	10 20 30 40 50
11.37	2.35	1.55	盛土礫混りシルト質砂	10 20 30 40 50
10.82	2.90	0.55	シルト質細砂	10 20 30 40 50
9.57	4.15	1.25	礫混り粗中砂	10 20 30 40 50
8.97	4.75	0.60	シルト混り中砂	10 20 30 40 50
6.92	6.80	2.05	粗中砂	10 20 30 40 50
4.47	9.25	2.45	砂礫	10 20 30 40 50
3.27	10.45	1.20	シルト	10 20 30 40 50



令和7年度		
工事名	大久保町田原ほか配水管改良工事	
工事場所	宇治市 大久保町田原 地内ほか	
図面種類	発進立坑仮設図 (推進区間②)	
縮尺	図示	
工期	令和 年 月 日 ~ 令和 年 月 日	
図面番号	22	26
宇治市上下水道部		

S=1:50

(推進区間②) (No. 2-2)

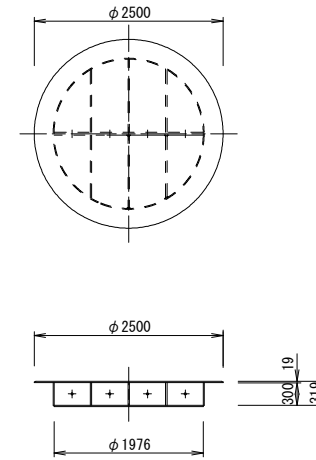
HP $\phi 400$
(本管DIP-PN $\phi 300$)

63
400
63
526

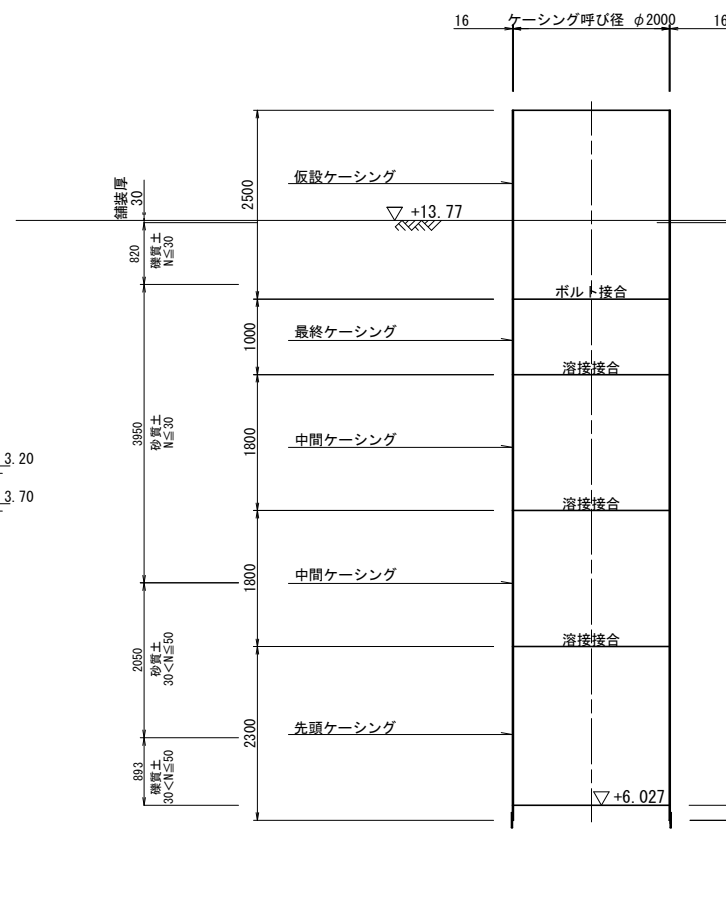
16 ケーシング呼び径 $\phi 2000$ 16

(参考図)

φ2000ケーシング用覆工板 T-25



压入掘削時

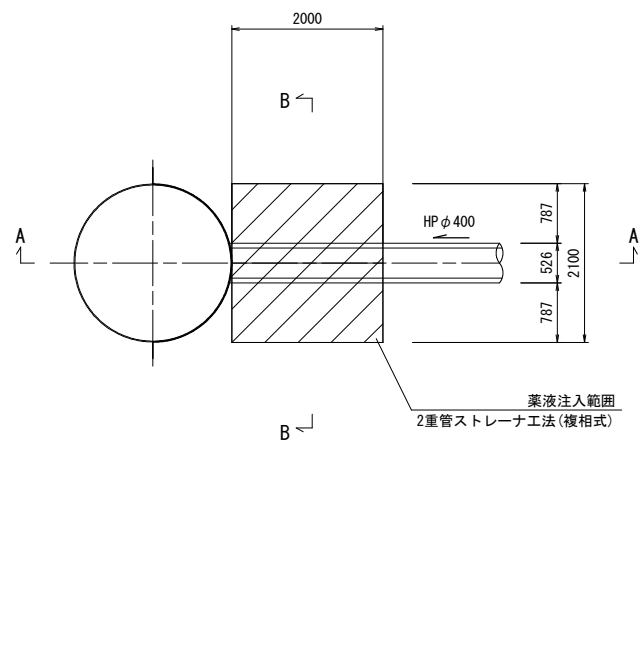
[illegible]

新規No. 1
H=13.72m
dep=10.45m

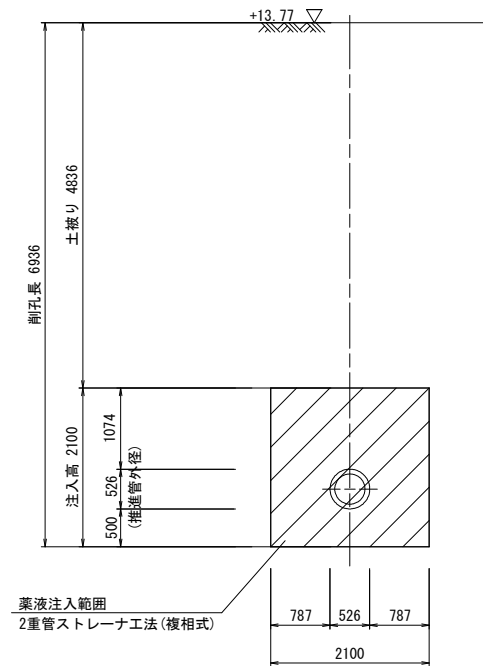
標高	深度	層厚	土質区分	N値				
				10	20	30	40	50
12.92	0.80	0.80	盛土・シルト質砂礫					
11.37	2.35	1.55	盛土・砂混りシルト質砂	0	1			
10.82	2.90	0.55	シルト質細砂	0	3			
9.57	4.15	1.25	礫混り粗中砂			0	18	
8.97	4.75	0.60	シルト混り中砂			0	15	
								0
			粗中砂					0
6.92	6.80	2.05						0
								0
			砂礫					0
4.47	9.25	2.45						0
								0
3.27	10.45	1.20	シルト					0

令和7年度		
工 事 名	大久保町田原ほか配水管改良工事	
工事場所	宇治市 大久保町田原 地内ほか	
図面種類	到達立坑仮設図 (推進区間②)	
縮 尺	図示	
工 期	令和 年 月 日 ~ 令和 年 月 日	
図面番号	23	26
宇 治 市 上 下 水 道 部		

(No. 2-2)
到達立坑
平面図



B-B断面

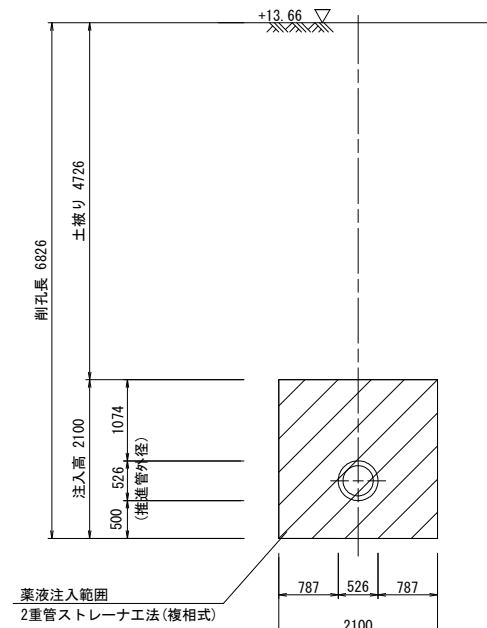


薬液注入工図

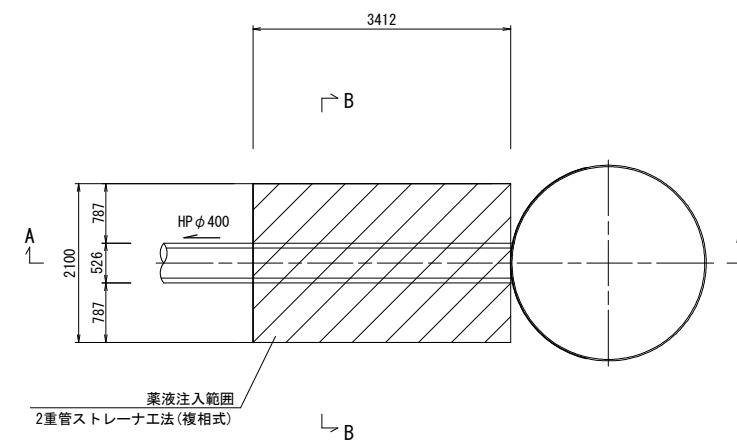
S=1:50

(推進区間②)

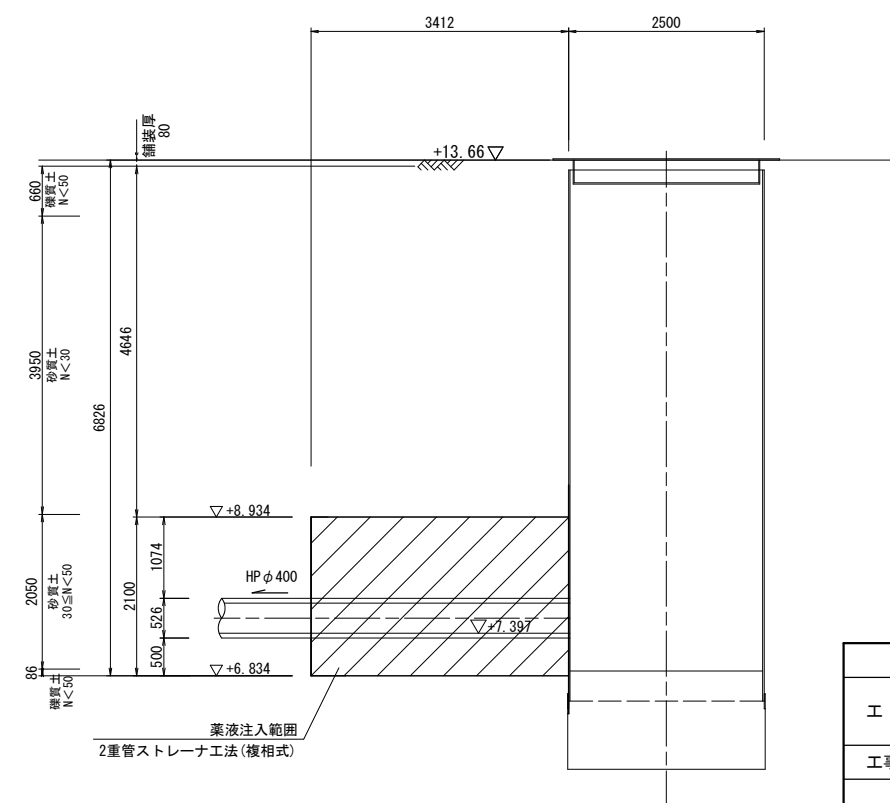
B-B断面



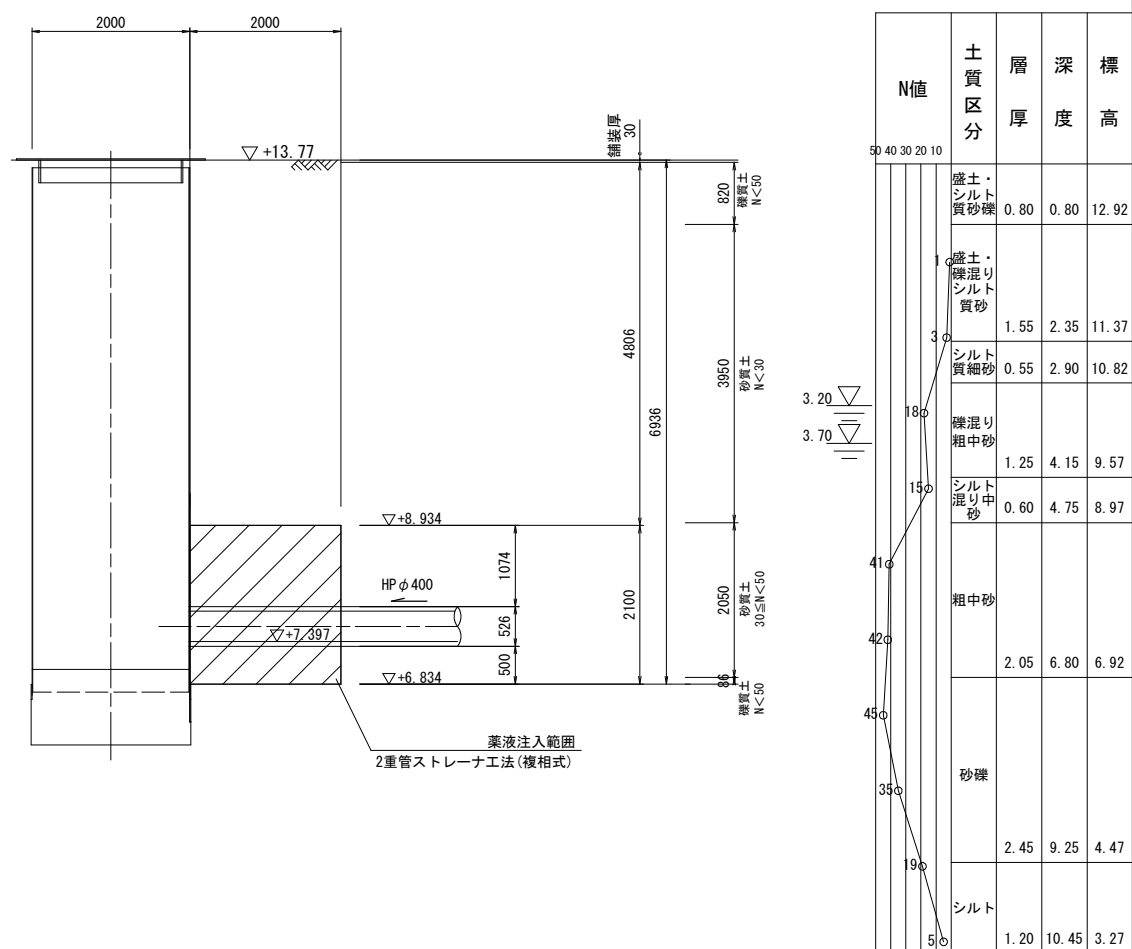
(No. 2-1)
発進立坑
平面図



A-A断面



A-A断面



新規No. 1
H=13.72m
dep=10.45m

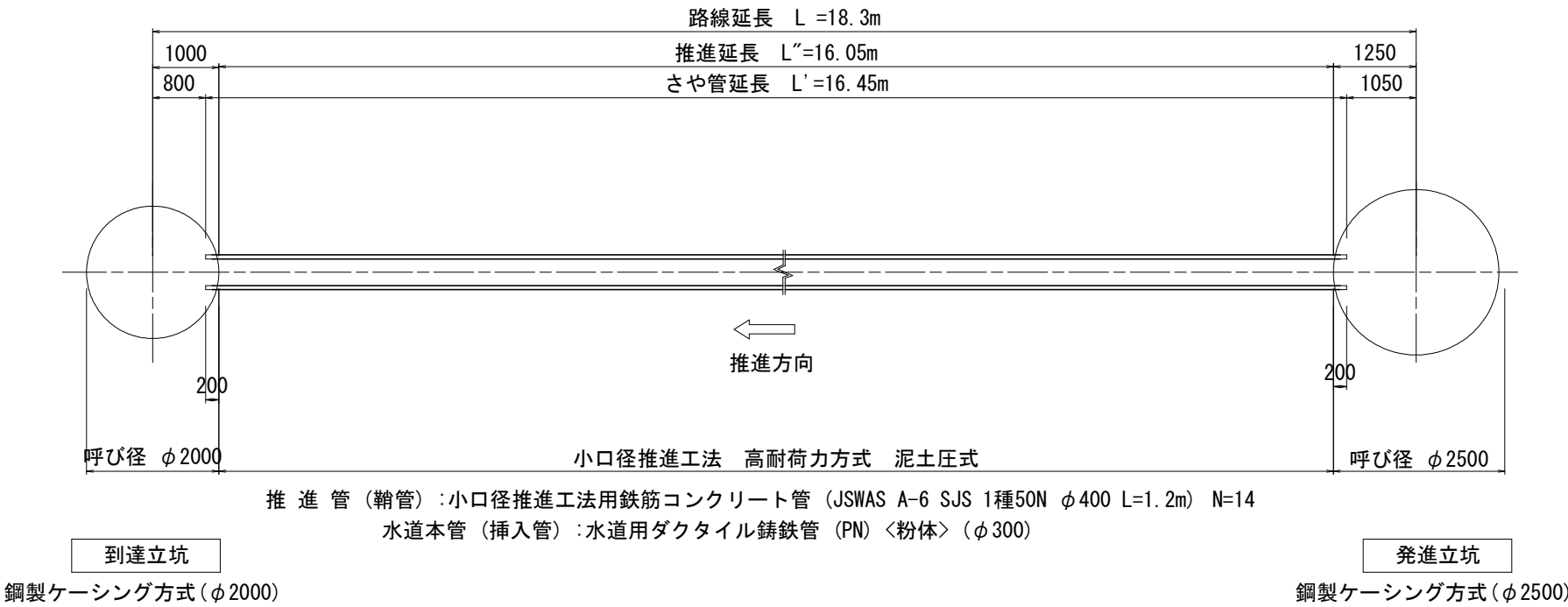
N値	土質区分	層厚	深度	標高
50	盛土・シルト質砂礫	0.80	0.80	12.92
40	盛土・礫混りシルト質砂	1.55	2.35	11.37
30	シルト質細砂	0.55	2.90	10.82
20	礫混り粗中砂	1.25	4.15	9.57
10	シルト混り中砂	0.60	4.75	8.97
5	粗中砂	2.05	6.80	6.92
5	砂礫	2.45	9.25	4.47
5	シルト	1.20	10.45	3.27

令和7年度		
工事名	大久保町田原ほか配水管改良工事	
工事場所	宇治市 大久保町田原 地内ほか	
図面種類	薬液注入工図 (推進区間②)	
縮尺	図示	
工期	令和 年 月 日 ~ 令和 年 月 日	
図面番号	24	26
宇治市上下水道部		

推進工概要図

S=1:free

＜推進区間②＞



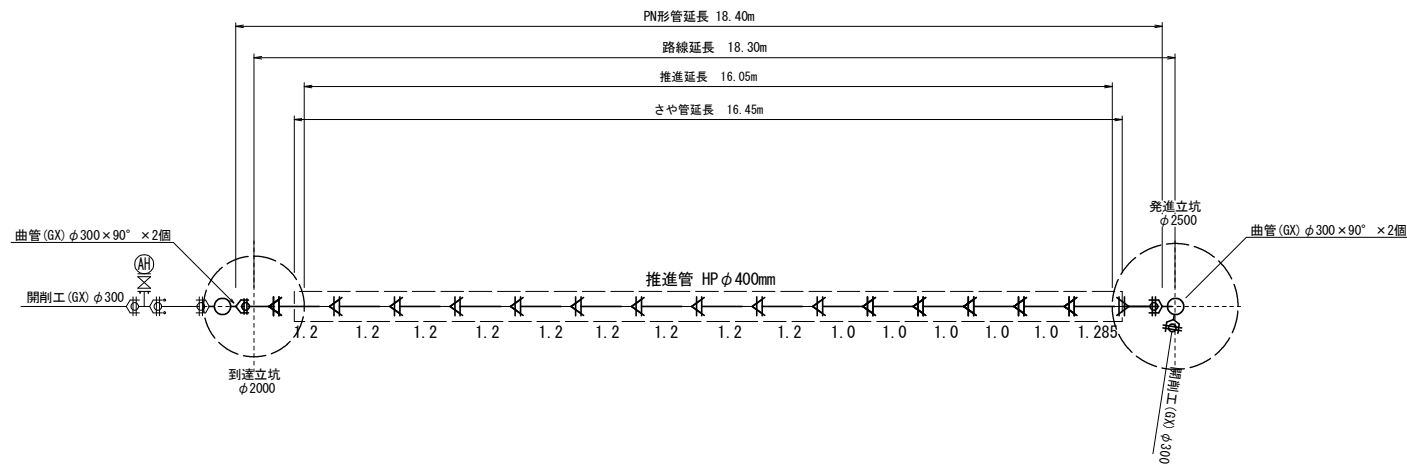
令和7年度		
工 事 名	大久保町田原ほか配水管改良工事	
工事場所	宇治市 大久保町田原 地内ほか	
図面種類	推進工概要図 (推進区間②)	
縮 尺	図示	
工 期	令和 年 月 日 ~ 令和 年 月 日	
図面番号	25	26
宇 治 市 上 下 水 道 部		

立坑内配管図

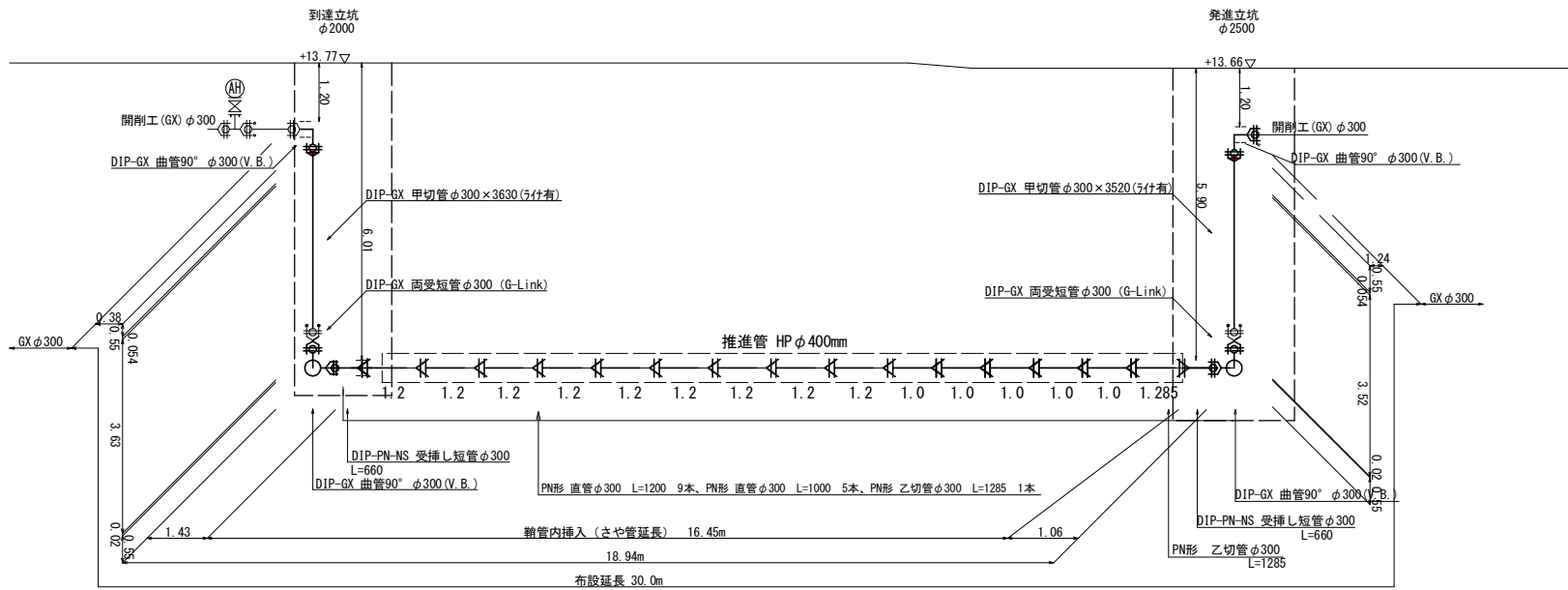
S=1:free

(推進区間②)

平面図



断面図



継手 凡 例			
	GX形継手		GX形乙切管 (挿し口有)
	GX形継手 (5付)		PN形継手
	G-Link		

令和 7 年度		
工 事 名	大久保町田原ほか配水管改良工事	
工事場所	宇治市 大久保町田原 地内ほか	
図面種類	立坑内配管図 (推進区間②)	
縮 尺	図示	
工 期	令和 年 月 日 ~ 令和 年 月 日	
図面番号	26	26
宇 治 市 上 下 水 道 部		