

簡易公募型指名競争入札のお知らせ

下記の案件について、簡易公募型指名競争入札を行いますのでお知らせします。参加を希望される方は、宇治市公募型指名競争入札(見積)実施要領、宇治市競争参加業者選定基準及び運用基準、宇治市競争入札心得を熟読、承知のうえ、参加を申し込んで下さい。

令和 8年 5月15日

宇治市長 松村 淳子

(担当課：契約課)

記

業務名	宇治市産業振興センター機械設備総合管理業務委託		
業務場所	宇治市産業振興センター		
委託期間	令和8年7月1日 ～ 令和12年6月30日 1461日間		
業務概要及び条件	宇治市産業振興センターの機械設備総合管理を委託する。		
予定価格	¥4,464,240 (税込)	最低基準価格	¥3,124,000 (税込)
入札参加者に必要な資格・条件			
別紙「説明会に替えて連絡する事項」に記載のとおり			
入札参加表明書の受付			
提出期限	令和8年5月21日(木) 午後 5時 00分 まで		
提出場所	郵便入札		
添付資料	別紙参加表明書に記載のとおり		
入札予定	予定日 令和8年6月10日(水) 場 所 宇治市役所 西館4階入札室		
前払金	無	部分払	有(47回)
消費税の扱い	消費税及び地方消費税を含んだ金額で行うこと		
その他	本件はランダム係数を用いた最低制限価格を適用しますのでご注意ください。 本件は郵便による入札を実施します。別紙「説明会に替えて連絡する事項」を熟読してください。 本件は長期継続契約対象案件です。予定価格は4年分の合計金額です。		

説明会に替えて連絡する事項

- ・入札参加者に必要な資格・条件は、下記のとおりとする。
次の①～⑤を全て満たすこと
 - ①参加資格者名簿登録
 - ②建築物環境衛生総合管理業登録
 - ③消防設備点検資格者の配置
 - ④電気工事士の配置
 - ⑤建物総合管理業務実績（元請、過去5年以内）
- ・本案件に係る質疑の受付は、次のとおりとします。
令和8年5月15日（金）午前9時から
令和8年5月28日（木）午後5時まで
- ・お知らせの入札（見積）予定は、開札予定となります。入札書（見積書）提出については、指名通知時にお知らせする指定期日（持参の場合は提出日）を厳守してください。
- ・郵便入札について、不参加により指名停止は行いません。
- ・封筒の雛形は、契約課ホームページ「様式等ダウンロード」よりダウンロードしてご使用ください。
- ・「郵便入札にあたっての注意事項」及び「宇治市郵便入札の応募案内」を熟読してください。宇治市ホームページ（<https://www.city.uji.kyoto.jp/soshiki/27/55607.html>）に掲載しています。
- ・入札、契約等に係る連絡はメールで行っており、競争入札等参加資格審査申請の際に記入いただいたメールアドレス（申請後に変更の届出をしている場合はそのメールアドレス）に送信します。新たにメールアドレスを登録される場合や他のメールアドレスに変更を希望される場合は、競争入札等参加資格審査申請事項変更届を契約課に提出してください。
- ・令和8年4月1日以降に発注する案件については、指名業者を事後公表とします。

予定価格を超過して入札した者の取扱いについて

- 本件の入札において予定価格を超過して入札をした者は、本件の落札者が決定せず、再発注を行う際には指名しない場合があります。

- 入札辞退者に不利益を課すことはありません。

宇治市産業振興センター機械設備総合管理業務委託仕様書

1. 総則

この仕様書は、宇治市産業振興センター及び宇治ベンチャー企業育成工場に設置する給排水ガス設備・空調設備の機械諸設備、電気設備、エレベーター設備、消防設備、放送設備、自動ドア設備の各諸設備について、正常な機能を保持し、常に最良の状態に保つとともに、関係諸法令その他を遵守し、保守点検業務を実施するにあたっての概要を示すものである。

(1) 委託対象物件

名称 宇治市産業振興センター・宇治ベンチャー企業育成工場
所在地 宇治市大久保町西ノ端1-25

(2) 施設の規模

敷地面積 4,000.00m²

(宇治市産業振興センター)

建築面積 693.08m²
床面積 1階 678.47m²
2階 285.80m²
計 964.27m²
規模構造 鉄筋コンクリート造地上2階

(宇治ベンチャー企業育成工場 一般棟6区画)

建築面積 848.30m²
床面積 1階 796.56m²
2階 400.50m²
計 1,197.06m²
規模構造 鉄骨造地上2階

(宇治ベンチャー企業育成工場 バイオ棟2区画)

建築面積 216.80m²
床面積 1階 201.02m²
2階 111.67m²
計 312.69m²
規模構造 鉄骨造地上2階

(3) 委託期間 令和8年7月1日から令和12年6月30日

2. 機械設備管理業務

(1) 給排水ガス設備管理業務

当該建築物に設置の給排水ガス設備機器について、適正な状態を維持するため、下記項目の保守点検、清掃・検査等を行う。(毎月1回実施)

① 対象設備 別紙1「給排水・ガス設備機器リスト」参照

② 業務内容

(ア) ガス湯沸器・ガスコンロ

- ・各種配管接続部、付属弁類の損傷、漏れの有無の点検
- ・バーナーの汚れ、損傷の有無の点検
- ・ガス量調節器の機能確認
- ・燃料状態の異常の有無

(イ) 電気温水器

- ・各種配管接続部、付属弁類の損傷、漏れの有無の点検等

(ウ) 大便器・小便器・擬音装置

- ・水漏れの有無
- ・作動の確認・点検等

(2) 空調設備管理業務

当該建築物に設置の空調設備機器について、円滑な運転状態を維持するために保守点検を行う。(毎月1回実施)

① 対象設備 別紙2「空調設備機器リスト」、別紙3「換気設備機器リスト」参照

② 業務内容

各機器に応じ、適正に点検を行い、必要に応じ、各部の汚れの除去、調整、ネジの増締め、注油、フィルター清掃その他これらに類する措置を講じるものとする。また、冷房のシーズン初めには、調整を行う。

(ア) ガスヒートポンプエアコンの保守点検

室外機及びそれに対応する室内機及びリモートコントローラ

- ・委託期間内に1回以上、専門技術者が保全作業を実施する。
- ・室外機(エンジン、オイル燃料、電装品、冷却水、冷媒ほか)の点検、調整を行うこと。
- ・必要に応じて清掃及び部品交換を行うこととする。
- ・契約期間中に万一故障が発生し、連絡を受けた場合、速やかに技術員を派遣し、対象物件の故障修理を行うものとする。
- ・その他、円滑な運転に必要な保守点検

(イ) 氷蓄熱ヒートポンプ式ユニット保守点検

下記の項目について、保守点検を行う。

ア 構造

- ・変形、錆等の有無
- ・異常音、異常振動の有無

イ 氷蓄熱槽の状態

- ・タンク変形の有無
- ・外装部の水漏れ及び結露の有無
- ・外装部のブライン漏れの有無
- ・冷温水の汚れの有無
- ・槽内ブライン濃度
- ・締め付けボルトの緩み有無
- ・槽内冷温水のサンプリング
- ・槽内ブラインのサンプリング

ウ 電気系統

- ・電源、電圧（停止時）
- ・電源回路の絶縁抵抗測定
- ・操作回路の絶縁抵抗測定
- ・動力盤内のリレー・端子緩み有無
- ・冷暖切替スイッチの確認
- ・フロースイッチの動作確認（ブライン側）
- ・インターロックの確認

エ 配管・ポンプ関係

- ・外観の損傷・発錆の有無
- ・冷温水ポンプの異常振動の有無
- ・ブラインポンプの異常振動の有無
- ・膨張タンクのブラインの濃度
- ・膨張タンクのブラインレベル

オ 漏れ検査

- ・冷温水ポンプシール部の漏れ
- ・ブラインポンプシール部の漏れ
- ・配管接続等の水・ブラインの漏れ

カ 制御関係の確認

- ・蓄熱槽内水位の確認（運転中）
- ・氷量センサーの機能テスト
- ・三方弁の動作確認
- ・氷蓄熱スケジュール確認
- ・冷温水ポンプスケジュール確認
- ・電動二方弁及び給水弁動作

キ チラー関係

- ・冷媒の漏れチェック
- ・冷媒量のチェック
- ・冷媒の水分量チェック

- ・ 空気熱交のファンの汚れ

ク その他

- ・ その他、円滑な運転に必要な保守点検

(ウ) ヒートポンプエアコン

<外 観>

- ・ 変形、腐食、破損、劣化等の有無の点検

<電気系統>

- ・ 絶縁抵抗の測定、端子の緩み・変色の有無、盤の汚れ・異物の付着の有無の点検

- ・ 冷暖房切替スイッチ、サーモスタットの作動の良否点検

<送風機>

- ・ 軸受けからの音及び振動の異常の有無の点検

- ・ ファンローターの汚れ、損傷等の有無の点検

- ・ 電動機の正常回転の確認

<エアフィルター>

- ・ ろ材の詰まり・損失の有無、枠の汚れ・損傷の有無の点検

- ・ ドレンの詰まり、破損の有無の点検

- ・ 運転時の異常音・異常振動の有無の点検

- ・ 主電源電圧変動値・主電流及び圧縮機電流値の確認

- ・ フィルターの清掃

(エ) 換気扇

- ・ 変形、腐食、破損、劣化等の有無の点検

- ・ 絶縁抵抗の測定、端子の緩み・変色の有無、盤の汚れ・異物の付着の有無の点検

- ・ スwitchの作動の良否点検

- ・ 運転時の異常音・異常振動の有無の点検

- ・ ファンの汚れ、損傷等の有無の点検

- ・ 電動機の正常回転の確認

(3) その他

業務終了後は、点検結果報告書を施設管理担当者に提出するものとする。

3. 電気設備管理業務

電気設備について必要に応じて毎月1回以上、保守点検を実施する。

(1) 対象設備

(宇治市産業振興センター)

- ① S-1 引込開閉器盤・取引用計器

(屋外)

- ② 総合盤 (1階事務室)

- 電灯分電盤 (1L-1)

- 自火報受信機
- ELV インターホン
- 機械警備機器
- 警報盤
- 空調コントローラ
- 照明リモコン
- ラックアンプ架

放送設備・ITV 設備

- トイレ呼出表示器

- ③ L-1・T-1 電灯・端子盤(1階P S)
- ④ OA-1 電灯盤(1階倉庫)
- ⑤ L-2・T-2 電灯・端子盤(2階P S)
- ⑥ OA-2・OA-3 電灯盤(IT支援ルーム・サーバールーム)
- ⑦ S-2 動力盤(機器スペース)

(宇治ベンチャー企業育成工場)

- ①LP-1・LP-2 分電盤
- ②電動シャッター

(2) 業務内容

- ① 計器の検針記録
- ② 館内の各照明の点検・取替
- ③ 屋外の各照明の点検・取替
- ④ 館内のスイッチ・コンセントの点検
- ⑤ 非常用照明の点検
- ⑥ 各電気盤の点検、絶縁、接地抵抗の測定
- ⑦ 電動シャッターの動作確認及び各部の汚れの除去、調整、ネジの増締め、注油、清掃

(3) その他

業務終了後は、点検結果報告書を施設管理担当者に提出するものとする。

4. エレベーター設備保守点検管理業務

エレベーター設備について、関係法令に基づき、エレベーターに要求される性能と機能を長時間、円滑に発揮させるため、定期的に機器の保守点検を行うものとする。(建築基準法に基づく定期検査立会いを含む。)

(1) 対象設備

乗用エレベーター11人乗り(積載750kg)速度:4.5m/min 1基

(日立製作所 P-11-CO45)

(2) 業務内容

- ① フルメンテナンス契約仕様(特別保守契約)

エレベーター遠隔監視診断システムにより異常発生時には迅速に対応する。

毎月1回定期的に点検と機器の修理、部品の取り替え・調整、摩耗、劣化の状況に合わせて適切な時期に随時行い、常にエレベーターの機能を良好な状態に維持する。

各機器、装置の修理及び部品の取り替えなどで発生する費用は、委託料金に含んで処理するものとする。

② 除外（別途）となる事項

- (ア) 利用者の不注意、不適当な使用等の過失、仕様変更、天災等の不可抗力の事故により発生する修理工事
- (イ) 意匠部品（かご・かご床タイル・しきい・三方枠・外側板・内側板等）の塗装、メッキ直し、修理及び部品の取替工事
- (ウ) フルメンテナンス工事の取替装置機器の搬入に必要な建築関係工事
- (エ) 昇降路周壁並びに建屋部分の改修
- (オ) 関係諸法令の改正又は官公庁の命令・要求による設備の改修又は新規付属物の追加に関する工事、新型への取替
- (カ) 夜間、休日及び土曜日の点検作業（ただし、緊急対応を除く）

(3) その他

- ① 点検等作業に必要な時間は運転休止状態とする
- ② 業務終了後は、点検結果報告書を施設管理担当者に提出するものとする。

5. 消防設備保守点検管理業務

消防設備の点検及び報告は、消防法第17条の3の3の規定に基づき、適正に行うものとする。

(1) 対象設備

別紙4「消防設備機器リスト」参照

(2) 業務内容

- ① 機器点検（委託期間内に1回）
各設備機器の適正な配置、損傷、漏水などの有無、表示の有無その他主として外観から、又は簡易な操作により機器の機能状態を確認する。
- ② 総合点検（委託期間内に1回）
各設備の全部もしくは一部を作動させ、総合的な機能を設備等の種類に応じて確認する。

(3) その他

業務終了後は、点検結果報告書を施設管理担当者に提出するものとする。

6. 放送設備保守点検管理業務

(1) 対象設備

別紙5「放送設備機器リスト」参照

(2) 業務内容

① 外観・機能点検（委託期間内に1回）

各設備機器の適正な配置、損傷などの有無、その他主として外観から、又は簡易な操作により機器の機能状態を確認する。

② 総合点検（委託期間内に1回）

各整備の全部もしくは一部を作動させることにより、総合的な機能を設備等の種類に応じて確認する。

(3) その他

業務終了後は、点検結果報告書を施設管理担当者に提出するものとする

7. 自動ドア設備維持管理業務

(1) 自動ドア設備について、機器を良好な運転状態に保つため、清掃・点検保守を行い、報告書を提出すること。

(2) 点検

委託期間内に1回

(3) 対象設備

玄関風除室に3か所（ナブコ DS60）

(4) 清掃・保守点検

- ① ドアエンジン装置
- ② ドアエンジン動力装置
- ③ ドアエンジン制御部装置
- ④ 操作スイッチ及び制御スイッチ
- ⑤ 箇所

建具・懸架部及び扉周り・駆動及び制御装置・電気関係・検出装置等

(5) 報告書

報告書は、各個所の項目ごとに作成して提出すること。（異常な箇所を発見したときは、応急措置を行い、書面で報告書を作成して、速やかに提出すること。）

8. その他

(1) 対象外の設備

ベンチャー企業育成工場内において、入居企業が設置した空調設備等については委託の対象外とする。

(2) 定期点検等の業務実施日

定期点検等の業務実施にあたっては、予め施設管理担当者と協議して定めるものとする。

(3) 業務従事者

派遣技術者は、委託業務の円滑な遂行のため、施設管理担当者と十分に連絡を取り、常に機器の状態を把握しておくこと。

(4) 報告・連絡・調整業務

管理業務の実施にあたっては、施設管理担当者に対し、以下の報告・連絡・調整等の業務を行うこと。

- ① 定期点検等により発見した箇所・要修理箇所の報告及び意見の具申
- ② 管理報告書の提出
- ③ 関係官公庁等への書類届出業務の代行
- ④ 事故及び非常時における緊急連絡体制の確立

(5) 緊急及び故障時の対応について

故障等の緊急事態発生時については、常時（24時間、365日）受け付けることとし、直ちに応急措置等の対策を講じることとする。

ただし、緊急出動に要する費用については、別途とする。

(6) 費用の分担

- ① 委託者が負担するもの
 - (ア) 保守管理上必要な光熱水費
 - (イ) 定期的に交換を必要とする部品類（少額消耗品類を除く）
 - (ウ) 修理及びオーバーホールに必要とする部品類及び工賃
 - (エ) 操作の誤り、取扱い不良に起因する故障の呼び出し及び修理
 - (オ) 天災その他不可抗力等の事由により生じた破損に関する修理
 - (カ) 緊急呼び出し時等の対応費用（都度打ち合わせの上）
 - (キ) その他、委託者が負担することが適当であると認められるもの
- ② 受託者が負担するもの
 - (ア) 保守点検上必要な機械器具及びグリス・ウエス等の少額消耗品
 - (イ) その他、受託者が負担することが適当であると認められるもの

(7) 支払方法

支払いは、契約額の48分の1相当額を毎月支払うものとする。小数点以下の端数が生じる場合は最終時に調整するものとする。

別紙1 給排水・ガス設備機器リスト

宇治市産業振興センター給排水・ガス設備機器リスト

設備名	仕様	台数	設置場所
ガス湯沸器	壁掛け先止式 レンジフード連動SW付	2	1階湯沸室 2階湯沸室
ガスコンロ		2	〃
カウンター付洗面器	自動式(AC100V)	1	1階多目的便所
壁埋込手洗器	〃	1	〃
自動洗浄大便器	〃	1	〃
自動洗浄小便器	〃	5	1・2階男子便所
擬音装置	壁掛式(AC100V)	2	1・2階女子便所
埋込洗面器	自動式(AC100V)	4	1・2階女子便所 1・2階男子便所
和風大便器	フラッシュバルブ式	3	1・2階女子・男子便所
腰掛便器(洋風)	ロータンク式	3	女子便所
〃	〃	2	男子便所

宇治ベンチャー企業育成工場（一般棟・バイオ棟）給排水・ガス設備機器リスト

設備名	仕様	台数	設置場所
電気温水器	据置型25L(AC100V)	8	2階事務室
腰掛便器(洋風)	ロータンク式	16	1階・2階
ガスコンロ		8	2階事務室

別紙2 空調設備機器リスト

宇治市産業振興センター空調設備機器リスト

機器番号	機器仕様	機器能力		機 種	設置場所	台数
		冷房(kW)	暖房(kW)			
GHP-1(室外機)	ガスヒートポンプ(発電機付)	35.5	42.5	三洋(株) SGP-H355J2GZ	2階機械スペース	3
GHP-1-1	2方向天井カセット形	14.0	17.0	三洋(株) SGP-SSH140J1N	1階 多目的ホール	6
GHP-1-2	天井ビルトインカセット形	11.2	13.2	三洋(株) SGP-BDHI12J1	1階 多目的ホール	3
EHP-1(室外機)	氷蓄熱マルチエアコン	56.0	50.0	三菱(株) PUHY-P5601M-B 三菱(株) STY-P29C	2階機械スペース	1
EHP-1-1	2方向天井カセット形	4.5	4.9	三菱(株) PLFY-P45LMD-E1	事務室1・2	3
EHP-1-2	"	3.6	3.2	三菱(株) PLFY-P36LMD-E1	事務室2	1
EHP-1-3	天井ビルトインカセット形	9.0	7.8	三菱(株) PDFY-P90AM-E1	1階 ホール	2
EHP-1-4	2方向天井カセット形	9.0	7.8	三菱(株) PLFY-P90LMD-E1	情報コーナー・1階ロビー	2
EHP-1-5	4方向天井カセット形	9.0	7.9	三菱(株) PLFY-P90AM-E1	2階ロビー	1
MAC-1(室外機)	マルチ式ヒートポンプエアコン	50.4	56.5	三菱(株) PUHY-P500M-E	2階機械スペース	1
MAC-1-1	2方向天井カセット形	4.5	3.9	三菱(株) PLFY-P45LMD-E	1階 打合せ室	2
MAC-1-2	"	7.1	6.2	三菱(株) PLFY-P71LMD-E	2階 会議室1・2	2
PAC-1	空冷ヒートポンプ(冷専機)	14.0		三菱(株) MPLZ-P140PC	2階 IT支援スペース	4
					2階 サーバールーム	1

宇治ベンチャー企業育成工場（一般棟6区画）空調設備機器リスト

機器番号	機器仕様	機器能力		機 種	設置場所	台数
		冷房 (kW)	暖房 (kW)			
MAC-1 (室外機)	マルチ式ヒートポンプエアコン	14.0	16.0	三菱機 MPLZX-P140PC	1階 屋外	6
MAC-1-1	2方向天井カセット形	8.0	8.0		2階 事務室	12

宇治ベンチャー企業育成工場（バイオ棟2区画）空調設備機器リスト

機器番号	機器仕様	機器能力		機 種	設置場所	台数
		冷房 (kW)	暖房 (kW)			
MAC-1 (室外機)	マルチ式ヒートポンプエアコン	14.0	16.0	三菱機 MPLZX-P140PC	1階 屋外	2
MAC-1-1	2方向天井カセット形	8.0	8.0		2階 事務室	4
ACP-1 (室外機)	空冷ヒートポンプエアコン	10.0	11.2	RAS-NP112HVR	1階 屋外	2
ACP-1-1	天井埋込型	10.0	11.2	RPI-NP112K	バイオハザードルーム	2

別紙3 換気設備機器リスト

宇治市産業振興センター換気設備機器リスト

機器番号	機器仕様	機器能力	機種	設置場所	台数
HEA-1	全熱交換機 天井埋込型	600CMH	三菱(株) LGH-65RS4	1階 多目的ホール	6
HEA-2	全熱交換機 天井吊カセット型	300CMH	三菱(株) LGH-35CS4	1階 情報コーナー・打合せコーナー1・2	3
HEA-3	全熱交換機 天井埋込型	240CMH	三菱(株) LGH-35RS4	1階 事務室1	1
HEA-4	全熱交換機 天井カセット型	240CMH	三菱(株) LGH-25CS4	1階 事務室2	1
HEA-5	全熱交換機 天井埋込型	225CMH	三菱(株) LGH-35RS4	1階 IT支援スペース	2
HEA-6	"	420CMH	三菱(株) LGH-50RS4	2階 会議室1・2	2
HEA-7	"	600CMH	三菱(株) LGH-65RS4	2階 ロビー	1
VF-1	天井埋込形ダクト用換気扇	90CMH	三菱(株) VD-15Z6	1階 更衣室	2
VF-2	天井埋込形ダクト用換気扇	250CMH	三菱(株) VD-20ZAC6	1階 多目的便所	1
VF-3	"	400CMH	三菱(株) VD-23ZB6	2階 男子便所	1
VF-4	ソーラーステム換気扇	153CMH	松下(株) FY-13PD6FW	2階 サーパー室	1
LF-1	中間ダクトファン	630CMH	三菱(株) V-25ZMS4	1階 男女便所・2階女子便所	3
EF-1	格子付換気扇	800CMH	三菱(株) EX-30SK4	1階 倉庫	1
EF-2	レンジフードファン	600CMH	三菱(株) V-605K5	1・2階 湯沸室	2

宇治ベンチャー企業育成工場（一般棟6区画）換気設備機器リスト

機器番号	機器仕様	機器能力	機種	設置場所	台数
VF-1	天井埋込形ダクト用換気扇	600CMH	三菱機 VD-18ZY6	2階 湯沸室	6
EF-1	パイプファン	80CMH	三菱機 V-08PPK4	1・2階 便所	12
EF-2	有圧換気扇	2000CMH	三菱機 EFG-35S	工場吹抜部	12
HEA-1	全熱交換機 天井埋込型	300CMH	三菱機 LGH-35CS4S	2階 事務室	6

宇治ベンチャー企業育成工場（バイオ棟2区画）換気設備機器リスト

機器番号	機器仕様	機器能力	機種	設置場所	台数
VF-1	天井埋込形ダクト用換気扇	70CMH	三菱機 VD-13Z6	1階 便所	2
VF-2	天井埋込形親子ダクト用換気扇	120CMH	三菱機 VD-10ZFC6	2階 便所	2
VF-3	天井埋込形ダクト用換気扇	600CMH	三菱機 VD-18ZY6	2階 湯沸室	2
HEA-1	全熱交換機 天井埋込型	300CMH	三菱機 LGH-35CS4	2階 事務室	2
EF-1	有圧換気扇	1300CMH	三菱機 EFG-30S	工場吹抜部	4
FFU-1	ファン付フィルターユニット(HH)	780CMH	PCF-10TDF	バイオハザードルーム	8
HFX1	全熱交換機	130CMH	VL-130ZSK	〃	2
FB1	フィルターユニット(HEPA付)	384CMH	CSU-6	〃	2
EF1	ダクト用換気扇	85CMH	VD-10ZCX5	〃	2

別紙4 消防設備機器リスト

宇治市産業振興センター消防設備機器リスト

機器名	機器仕様	個数	設置場所
自火報受信機	P型1級15回線	1	1階 事務室1
総合盤	表示灯・発信機・ベル	2	1・2階 ロビー
差動式スポット型感知器	2種	27	1・2階 各室
定温式スポット型感知器	1種70℃	2	1・2階湯沸室
光電式スポット感知器	2種	5	ロビー・廊下
消火器	ABC粉末10型	6	1・2階

宇治ベンチャー企業育成工場（一般棟6区画）消防設備機器リスト

機器名	機器仕様	個数	設置場所
総合盤	表示灯・発信機・ベル	2	屋外
差動式スポット型感知器	2種	36	
光電式スポット感知器	2種	12	
消火器	ABC粉末10型	12	1・2階
空気管		1式	工場吹抜部
非常照明器具	FL32W×1	12	
〃	IL13W	6	2階事務室

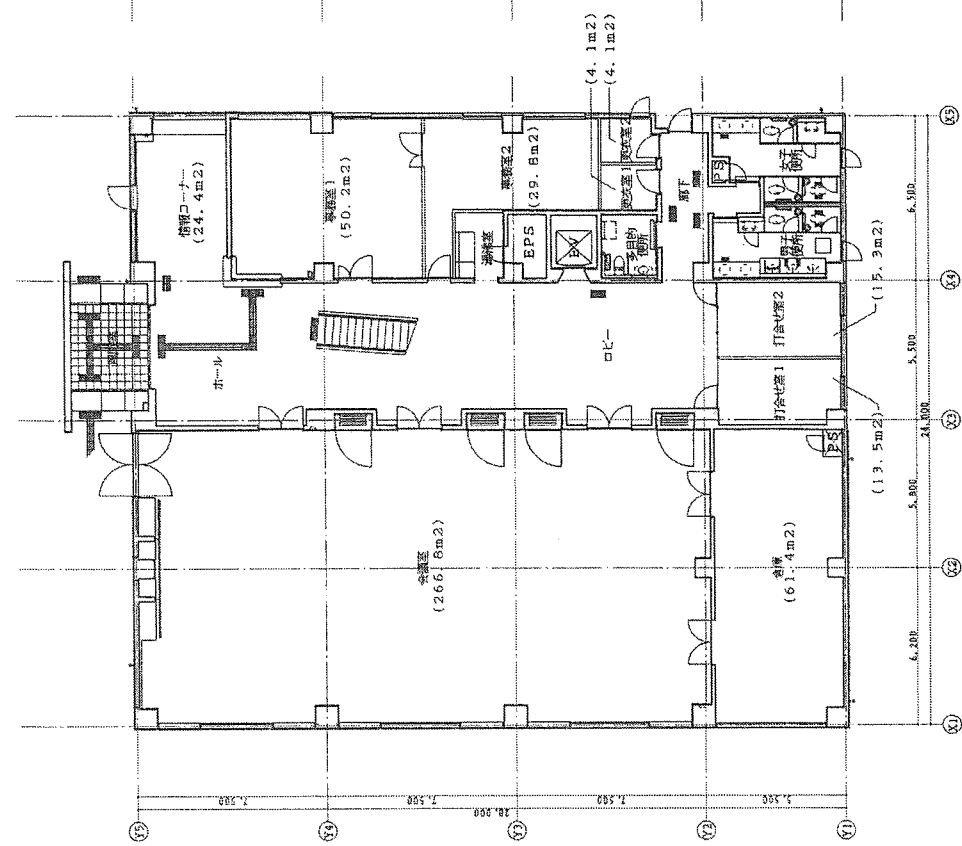
宇治ベンチャー企業育成工場（バイオ棟2区画）消防設備機器リスト

機器名	機器仕様	個数	設置場所
総合盤	表示灯・発信機・ベル	1	屋外
差動式スポット型感知器	2種	4	
差動式スポット型感知器	〃	8	バイオハザードルーム
光電式スポット感知器	〃	6	
空気管		1式	工場吹抜部
消火器	ABC粉末10型	4	
非常口誘導灯	小型	2	
〃	〃	4	バイオハザードルーム
非常照明器具	FL32W×1	4	
〃	FL32W×2	2	バイオハザードルーム
〃	FL20W×1	2	〃
〃	IL13W	2	2階事務室

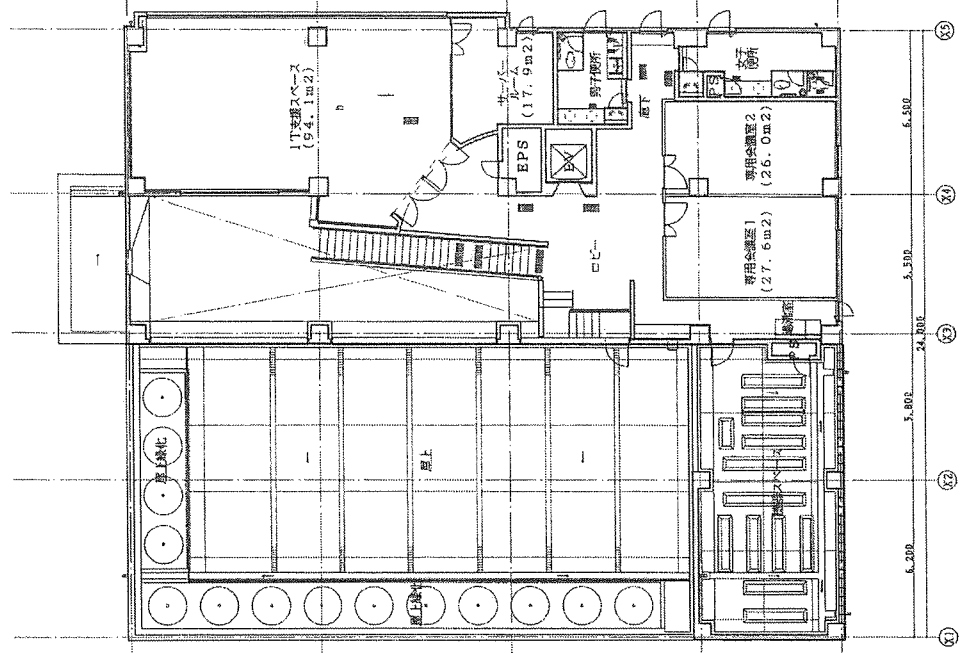
別紙5 放送設備機器リスト

宇治市産業振興センター放送設備機器リスト

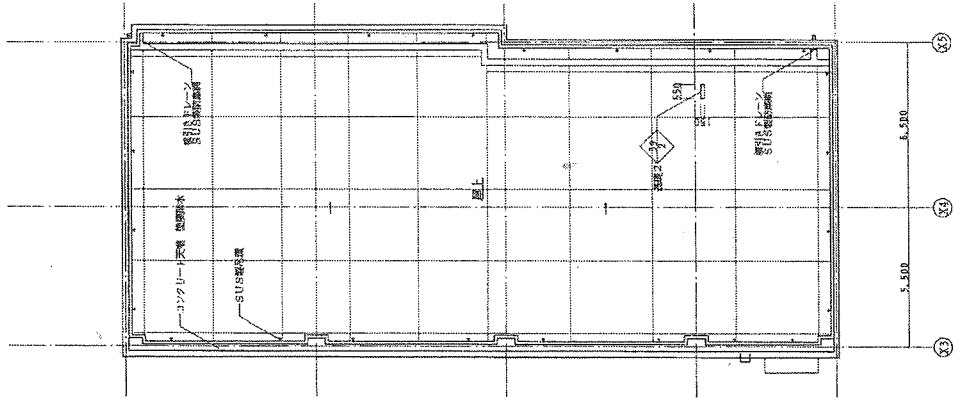
機器名	機器仕様	台数	機種	設置場所
卓上型アンプ	出力60W 5回線 AM/FM7ジグ付	1	松下(株)WA-H60	総合盤内
ダブルカセットデッキ	4トラック2チャンネルステレオ	1	松下(株)RS-TR4750	〃
CD-BGMプレーヤ	演奏連続・プログラム	1	松下(株)WB-655	〃
ミュージックチャイム	4曲自動・手動方式	1	松下(株)WZ-248	〃
プログラムコントロール	週間スケジュール・その他	1	松下(株)WZ-610	〃
電源制御ユニット	電源コンセント11	1	松下(株)WU-L61	〃
カラーモニター	14型カラーブラウン管	1	松下(株)WV-CM1420	〃
デジタルディスクレコーダー	内蔵ハードディスク60GB	1	松下(株)WJ-HD100A	〃
カメラ駆動ユニット		1	松下(株)WV-PS154	〃
フレームスイチャー		1	松下(株)WJ-FS416A	〃
ドーム型カラーカメラ	1/4型インターラインCCD	3	松下(株)WV-CF35A	サーバールーム



1 階平面図



2 階平面図

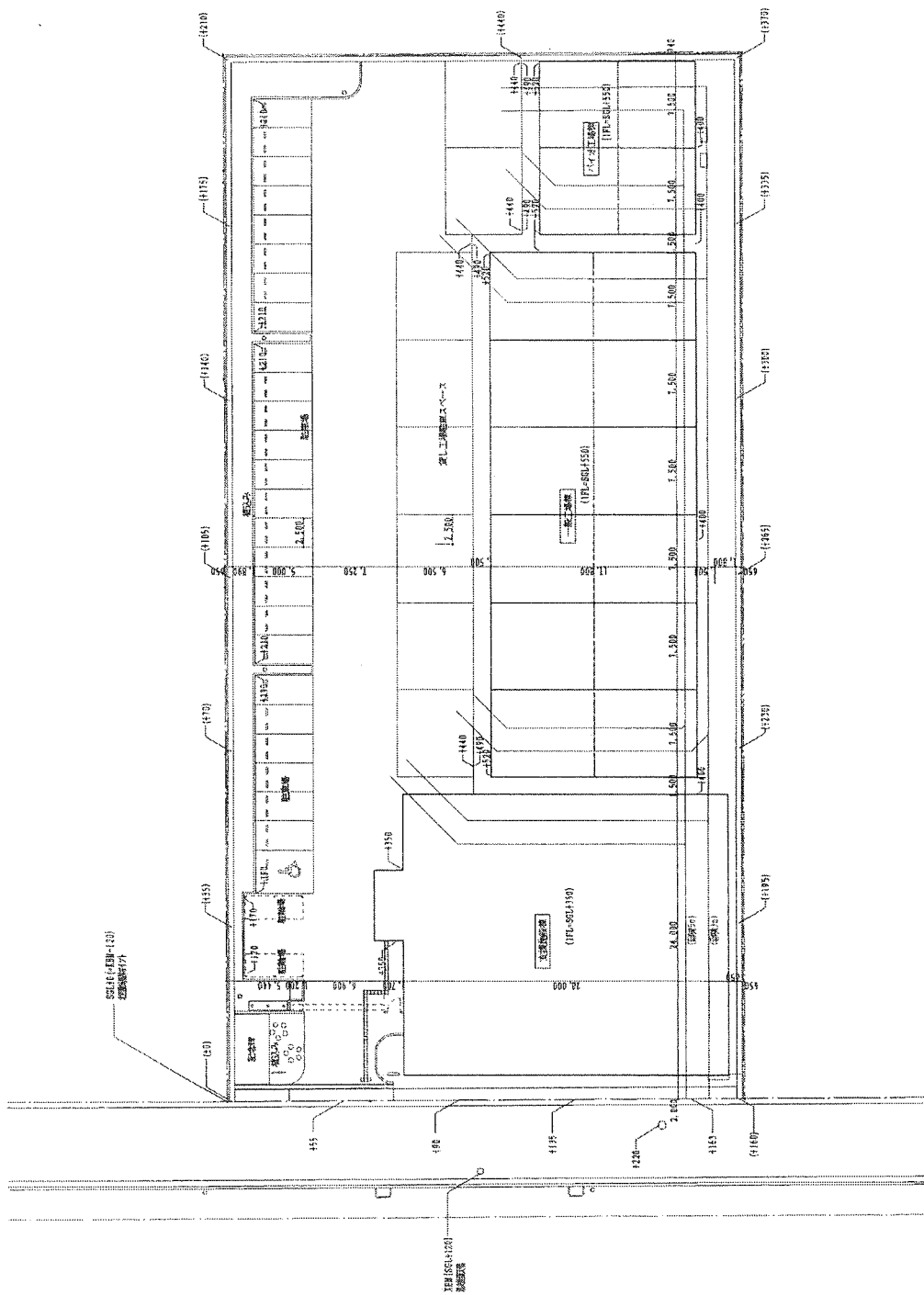


3 階平面図

 TORAY CO., LTD. 東洋紡績株式会社 〒100-8555 東京都千代田区千代田 1-1-1	二次資料 図面内容 承認者 承認日	(株) 東洋紡績株式会社 建設部 1F/2F/3F/4F/5F/6F 307 307	図名 1/100 307 A-12
---	----------------------------	---	----------------------------



1/200



工務店	建設事務所	設計者	1/200	図番	A-11
TOYOTA MOTOR	(株) 建設事務所	建設事務所	1/200	図番	A-11
建設事務所	建設事務所	建設事務所	1/200	図番	A-11
建設事務所	建設事務所	建設事務所	1/200	図番	A-11