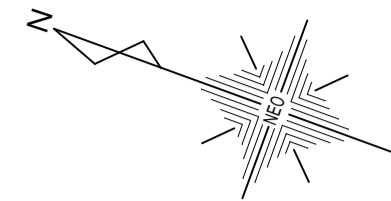


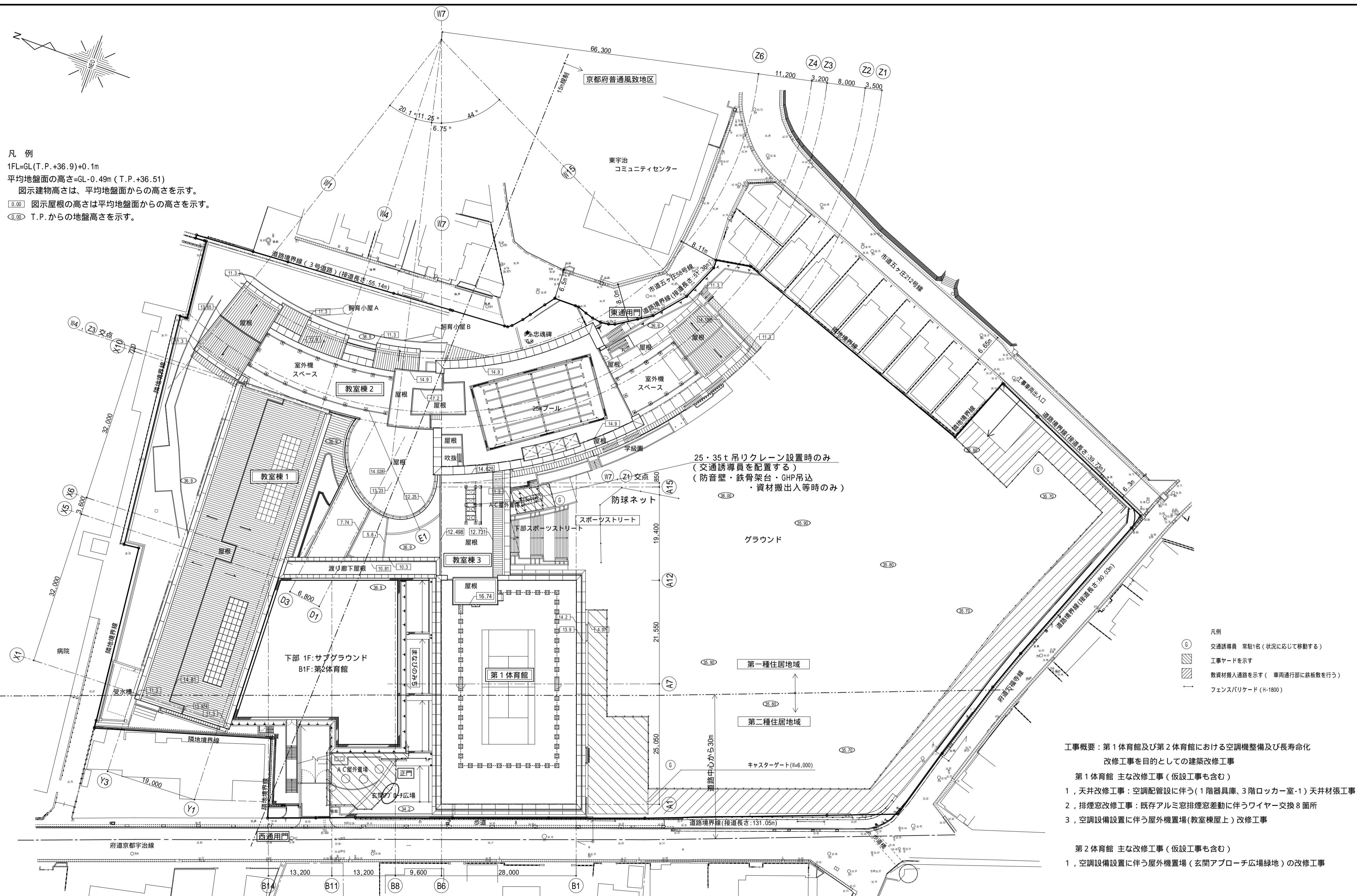
(受学管 8 -10)

宇治黄檗学園体育館空調設置ほか改修工事

機械設備工事		建築工事			電気設備工事		
	図面名称		図面名称		図面名称		
M-01	機械設備特記仕様書-1	A-01	建築改修工事 特記仕様書-1	A-24	第1体育館(仮設図) 1階平面図 参考図(1期)	E-01	電気設備工事特記仕様書-1
M-02	機械設備特記仕様書-2	A-02	特記仕様書-2	A-25	(仮設図) 1階平面図 参考図(2期)	E-02	電気設備工事特記仕様書-2
M-03	敷地配置図・仮設計画図	A-03	特記仕様書-3	A-26	(仮設図) 2階平面図 参考図(2期)	E-03	既設+1-7'外改修図
M-04	空調設備 機器表	A-04	特記仕様書-4	A-27	(仮設図) 3階平面図 参考図(2期)	E-04	盤類参考図
M-05	空調設備 系統図	A-05	特記仕様書-5	A-28	(仮設図) 4階平面図 参考図(2期)	E-05	系統図
M-06	空調設備 地階平面図	A-06	特記仕様書-6	A-29	(仮設図) 立面図・断面図 参考図	E-06	地階 平面図(現況図)
M-07	空調設備 1階平面図1	A-07	特記仕様書-7	A-30	第2体育館(現況図) 地下1階平面図	E-07	1階 平面図(現況図)
M-08	空調設備 1階平面図2	A-08	特記仕様書-8	A-31	(現況図) 断面 展開図	E-08	2階 平面図(現況図)
M-09	空調設備 2階平面図	A-09	特記仕様書-9	A-32	(改修図) AC屋外機周り平面図-1	E-09	3階 平面図(現況図)
M-10	空調設備 3階平面図	A-10	校舎配置図 空調設備配置図	A-33	(改修図) AC屋外機周り平面図-2	E-10	4階 平面図(現況図)
M-11	空調設備 4階平面図	A-11	第1体育館(現況図) 1階平面図	A-34	(仮設図) 第二体育館	E-11	空調電源設備 地階 平面図(改修図)
M-12	空調設備 第一体育館 断面図	A-12	(現況図) 2階平面図			E-12	空調電源設備 1階 平面図(改修図)
M-13	空調設備 第二体育館 断面図	A-13	(現況図) 3階平面図			E-13	空調電源設備 2階 平面図(改修図)
M-14	空調設備 第一体育館 換気機器 現況・改修図	A-14	(現況図) 4階平面図			E-14	空調電源設備 3階 平面図(改修図)
M-15	施工標準図・参考図	A-15	(現況図) 立面図-1			E-15	空調電源設備 4階 平面図(改修図)
		A-16	(現況図) 立面図-2			E-16	空調制御設備 地階 平面図(改修図)
		A-17	(現況図) 断面図-1			E-17	空調制御設備 1階 平面図(改修図)
		A-18	(現況図) 断面図-2			E-18	空調制御設備 2階 平面図(改修図)
		A-19	(現況図) 1階天井伏図			E-19	空調制御設備 3階 平面図(改修図)
		A-20	(現況図) 3階天井伏図			E-20	空調制御設備 4階 平面図(改修図)
		A-21	(改修図) AC屋外機周り平面図			E-21	電灯・動力設備 3階 平面図(現況図)
		A-22	(改修図) AC屋外機周り断面図			E-22	電灯・動力設備 3階 平面図(改修図)
		A-23	(改修図) AC屋外機周り基礎図			E-23	電気設備 既設天井改修図



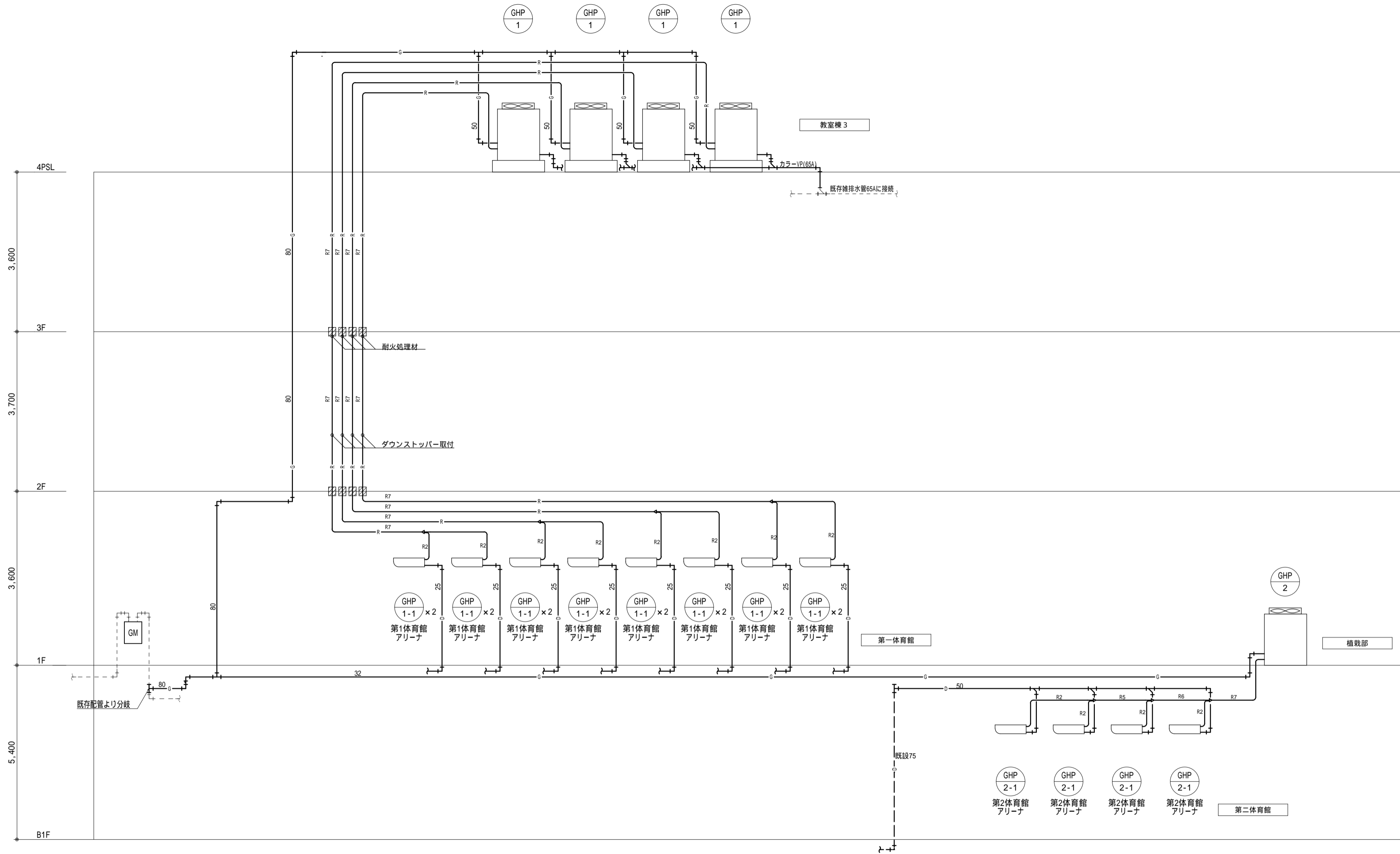
凡例
 1FL=GL(T.P.+36.9)+0.1m
 平均地盤面の高さ=GL-0.49m(T.P.+36.51)
 図示建物高さは、平均地盤面からの高さを示す。
 0.00 図示屋根の高さは平均地盤面からの高さを示す。
 0.00 T.P.からの地盤高さを示す。



25・35t吊りクレーン設置時のみ
 (交通誘導員を配置する)
 (防音壁・鉄骨架台・GHP吊込
 ・資材搬出入等時のみ)

凡例
 (G) 交通誘導員 常駐1名(状況に応じて移動する)
 [斜線] 工事ヤードを示す
 [点線] 敷資材搬入通路を示す(車両通行部に鉄板敷を行う)
 [点線] フェンスバリアード(H=1800)

工事概要: 第1体育館及び第2体育館における空調機整備及び長寿命化
 改修工事を目的とした建築改修工事
 第1体育館 主な改修工事(仮設工事も含む)
 1, 天井改修工事: 空調配管設に伴う(1階器具庫、3階ロッカー室-1)天井材張り工事
 2, 排煙窓改修工事: 既存アルミ窓排煙窓差動に伴うワイヤー交換8箇所
 3, 空調設備設置に伴う屋外機置場(教室棟屋上)改修工事
 第2体育館 主な改修工事(仮設工事も含む)
 1, 空調設備設置に伴う屋外機置場(玄関アプローチ広場緑地)の改修工事

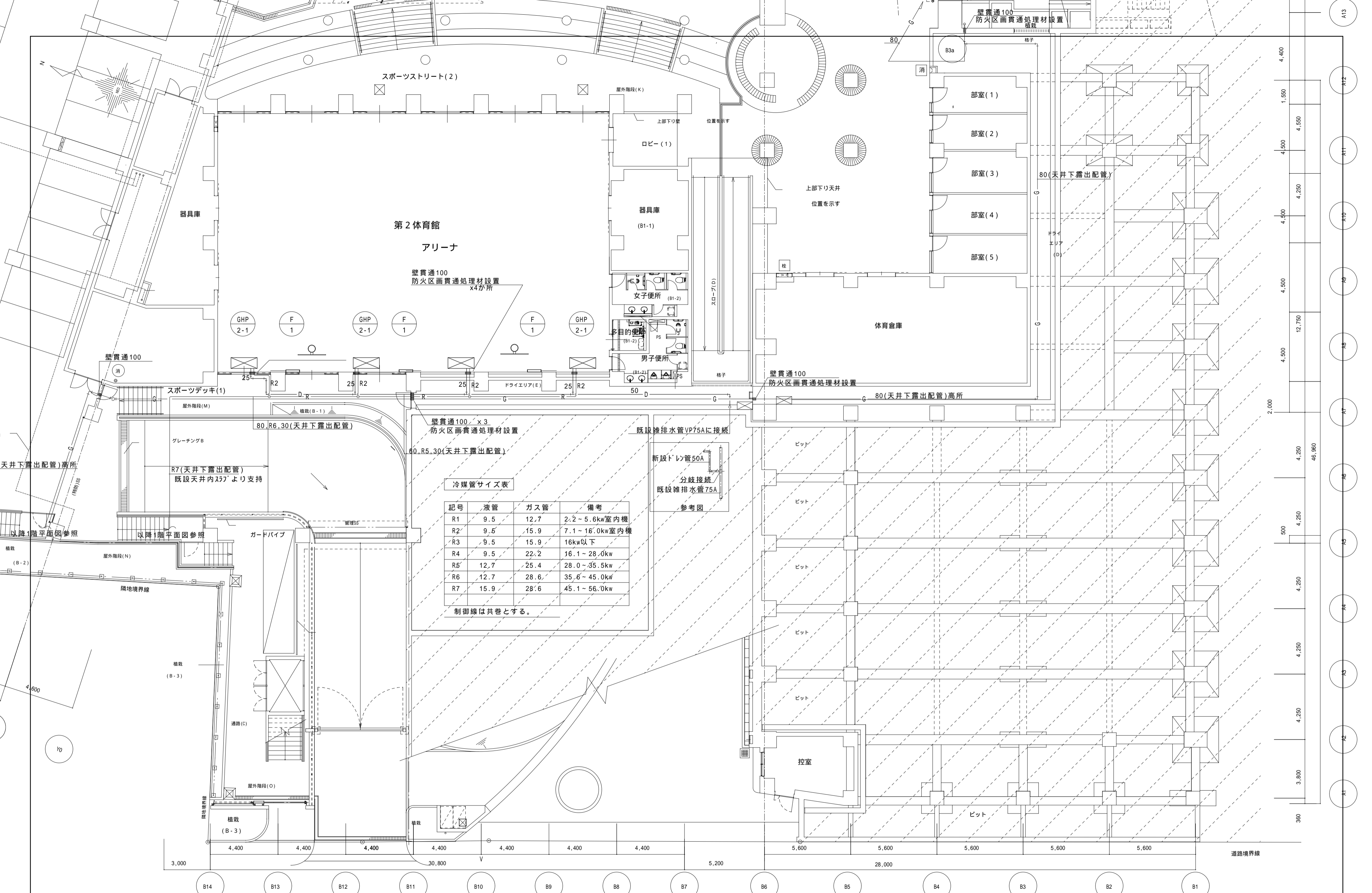


冷媒管サイズ表

記号	液管	ガス管	備考
R1	9.5	12.7	2.2~5.6kw室内機
R2	9.5	15.9	7.1~16.0kw室内機
R3	9.5	15.9	16kw以下
R4	9.5	22.2	16.1~28.0kw
R5	12.7	25.4	28.0~35.5kw
R6	12.7	28.6	35.6~45.0kw
R7	15.9	28.6	45.1~56.0kw

制御線は共巻とする。

系統図



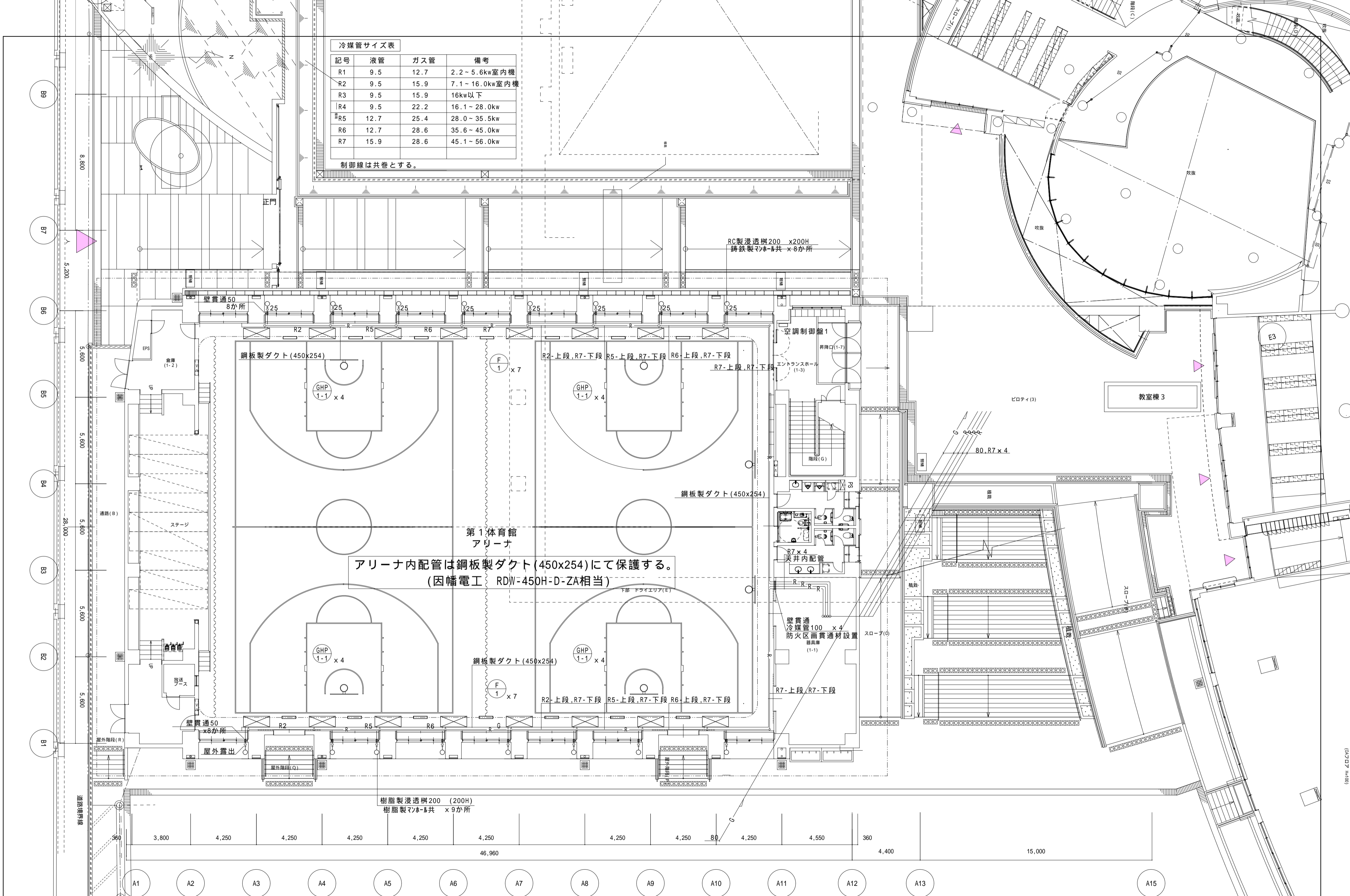
冷媒管サイズ表

記号	液管	ガス管	備考
R1	9.5	12.7	2.2~5.6kw室内機
R2	9.5	15.9	7.1~16.0kw室内機
R3	9.5	15.9	16kw以下
R4	9.5	22.2	16.1~28.0kw
R5	12.7	25.4	28.0~35.5kw
R6	12.7	28.6	35.6~45.0kw
R7	15.9	28.6	45.1~56.0kw

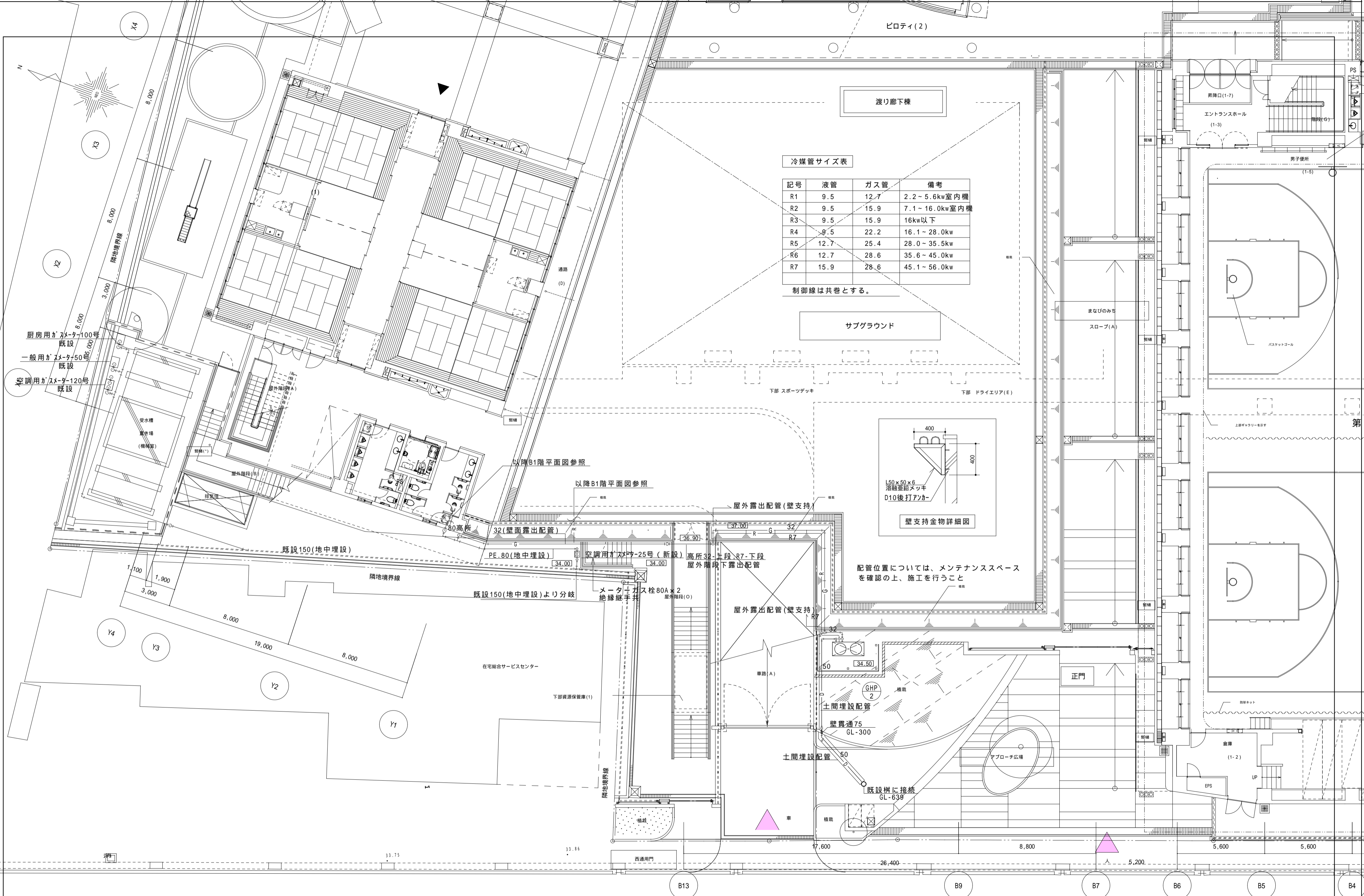
制御線は共巻とする。

記号	液管	ガス管	備考
R1	9.5	12.7	2.2~5.6kw室内機
R2	9.5	15.9	7.1~16.0kw室内機
R3	9.5	15.9	16kw以下
R4	9.5	22.2	16.1~28.0kw
R5	12.7	25.4	28.0~35.5kw
R6	12.7	28.6	35.6~45.0kw
R7	15.9	28.6	45.1~56.0kw

制御線は共巻とする。



アリーナ内配管は鋼板製ダクト(450x254)にて保護する。
(因幡電工 RDW-450H-D-ZA相当)

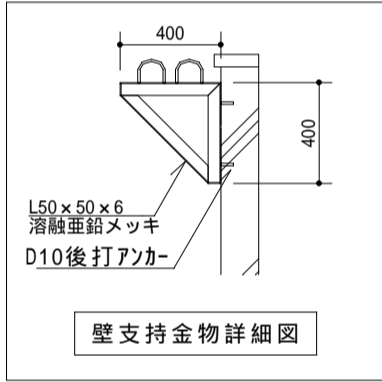


冷媒管サイズ表

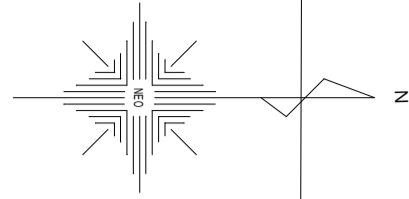
記号	液管	ガス管	備考
R1	9.5	12.7	2.2 ~ 5.6kw室内機
R2	9.5	15.9	7.1 ~ 16.0kw室内機
R3	9.5	15.9	16kw以下
R4	9.5	22.2	16.1 ~ 28.0kw
R5	12.7	25.4	28.0 ~ 35.5kw
R6	12.7	28.6	35.6 ~ 45.0kw
R7	15.9	28.6	45.1 ~ 56.0kw

制御線は共巻とする。

サブグラウンド



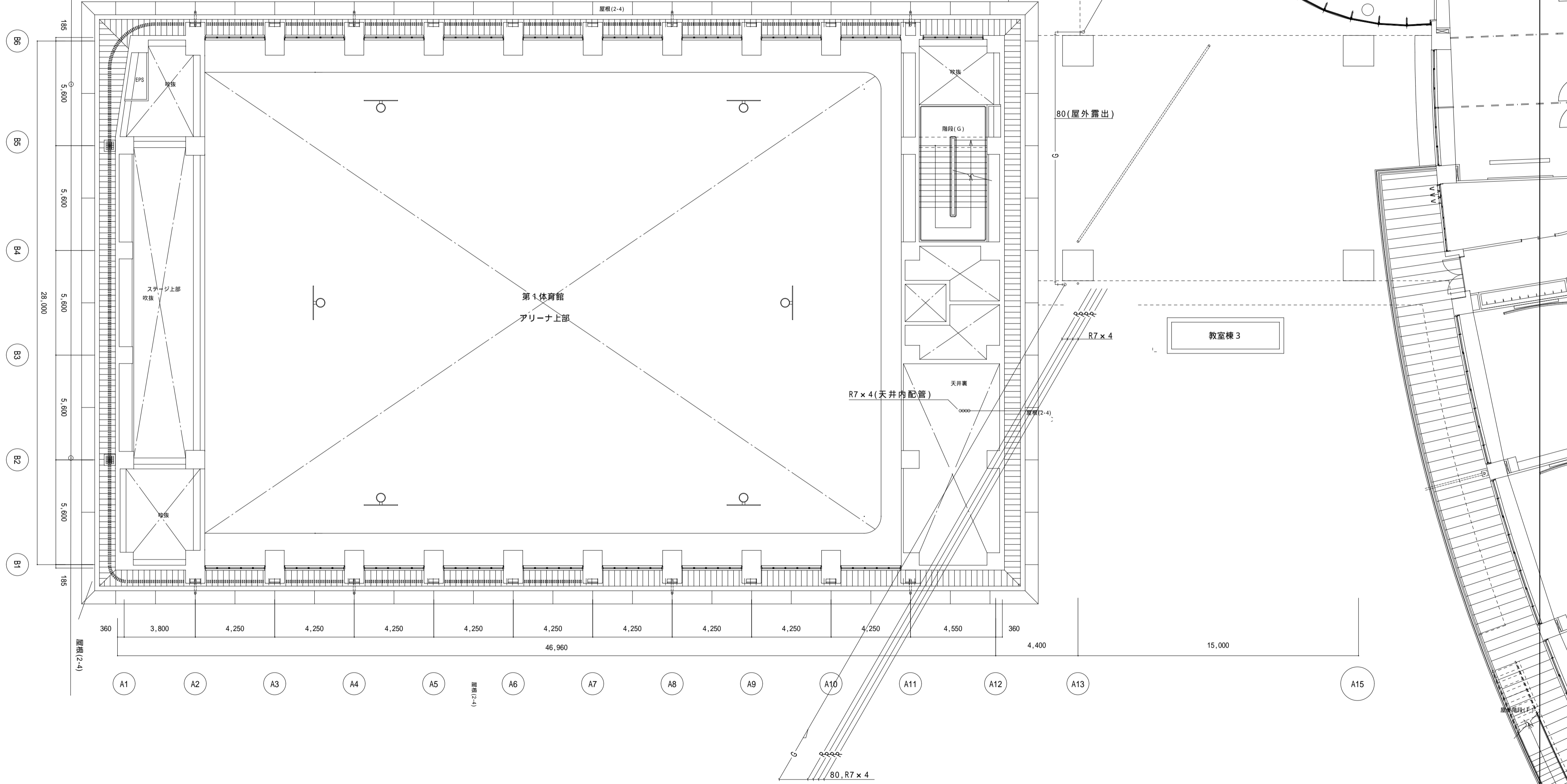
配管位置については、メンテナンススペースを確認の上、施工を行うこと



冷媒管サイズ表

記号	液管	ガス管	備考
R1	9.5	12.7	2.2~5.6kw室内機
R2	9.5	15.9	7.1~16.0kw室内機
R3	9.5	15.9	16kw以下
R4	9.5	22.2	16.1~28.0kw
R5	12.7	25.4	28.0~35.5kw
R6	12.7	28.6	35.6~45.0kw
R7	15.9	28.6	45.1~56.0kw

制御線は共巻とする。



備考



一級建築士事務所
株式会社 NEO設計
一級建築士登録 第187781号 中村則正

工事名称

宇治黄檗学園体育館空調設置ほか改修工事

図面名称

空調設備

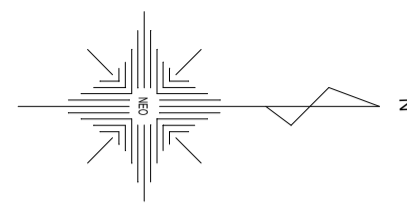
2階 平面図

縮尺 1/150

年月日 2026.03

図面 No

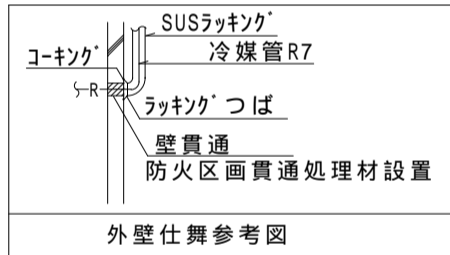
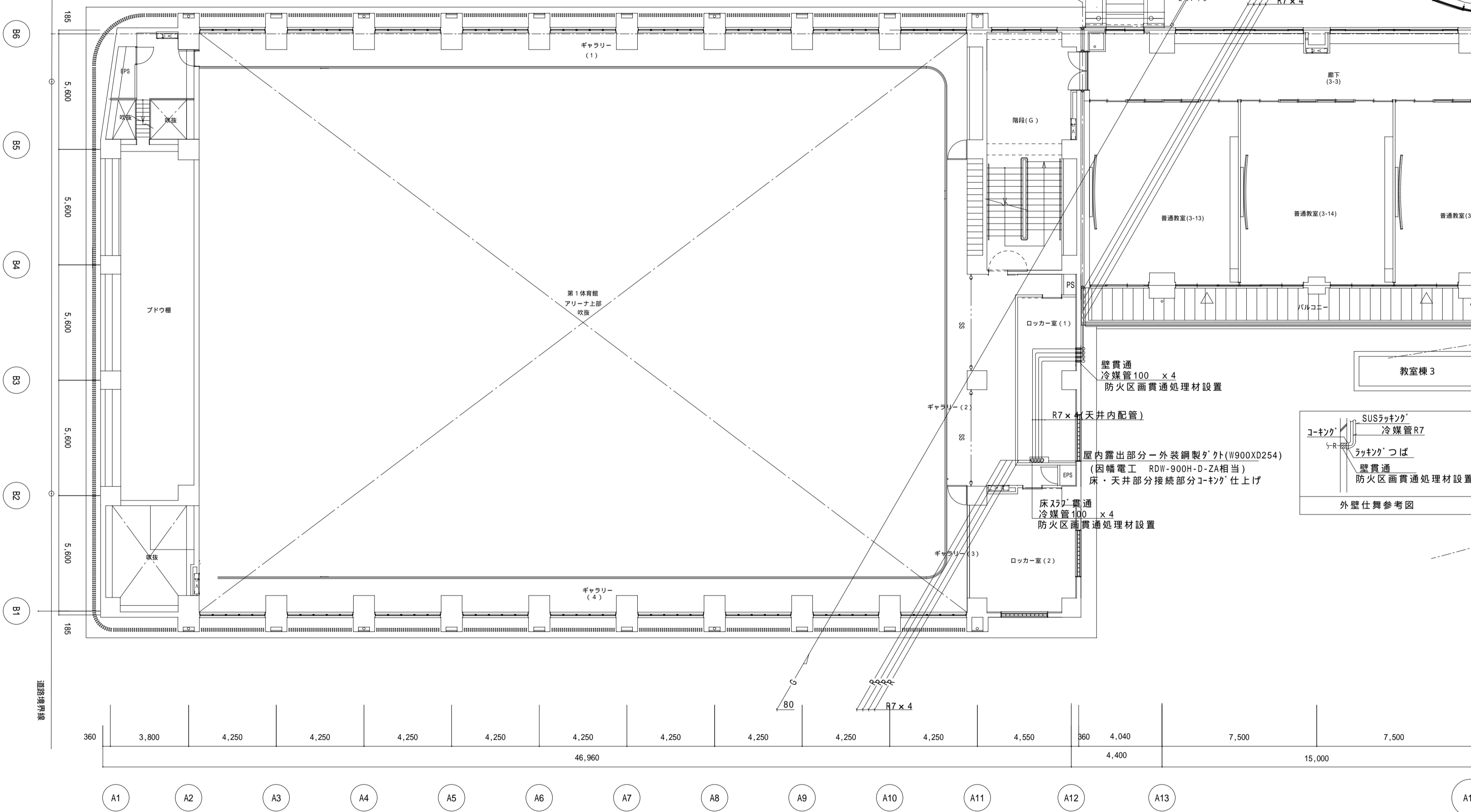
M-09

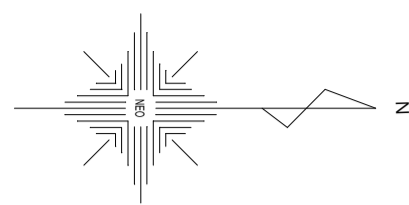


冷媒管サイズ表			
記号	液管	ガス管	備考
R1	9.5	12.7	2.2~5.6kw室内機
R2	9.5	15.9	7.1~16.0kw室内機
R3	9.5	15.9	16kw以下
R4	9.5	22.2	16.1~28.0kw
R5	12.7	25.4	28.0~35.5kw
R6	12.7	28.6	35.6~45.0kw
R7	15.9	28.6	45.1~56.0kw

制御線は共巻とする。

第1体育館



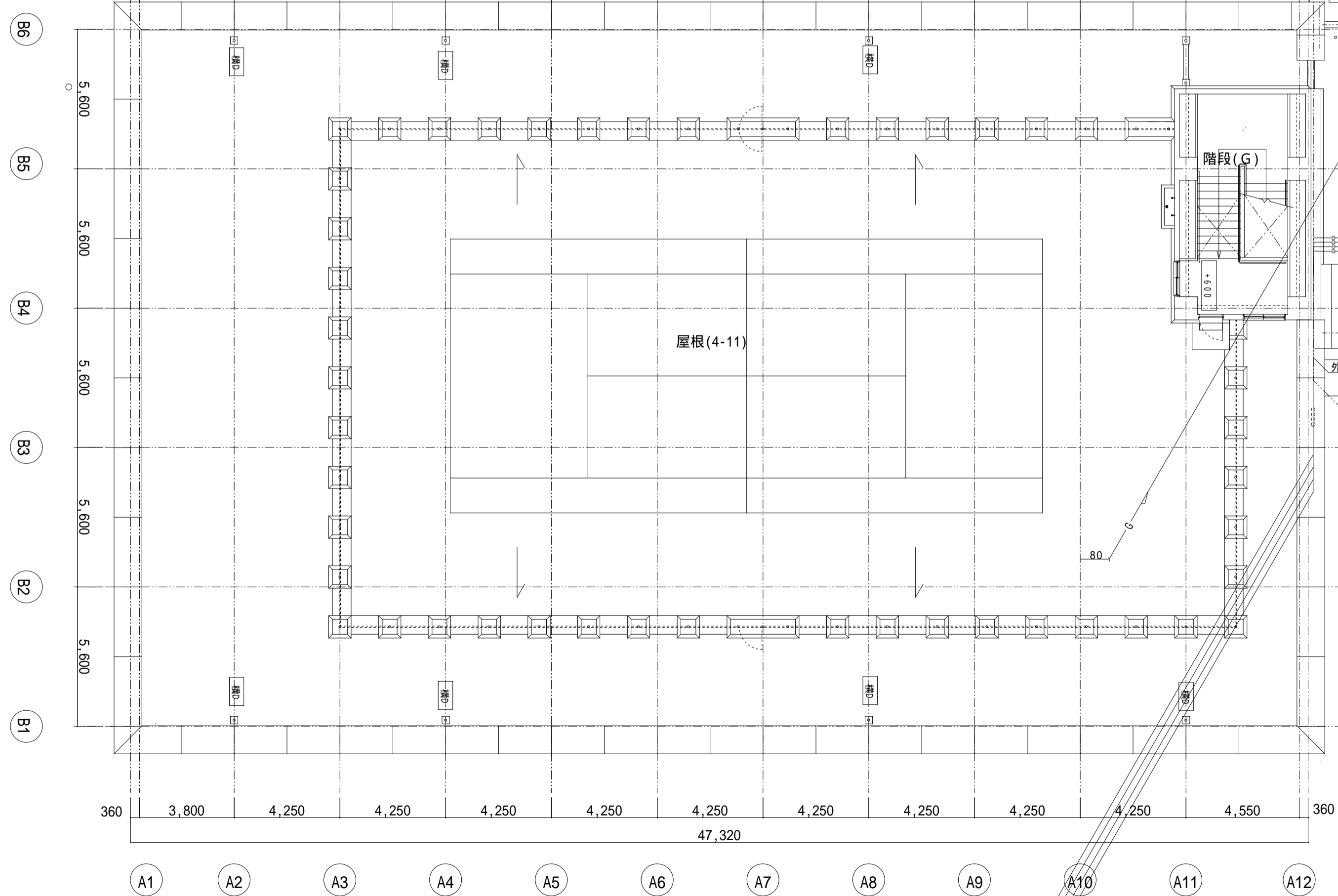


冷媒管サイズ表

記号	液管	ガス管	備考
R1	9.5	12.7	2.2~5.6kw室内機
R2	9.5	15.9	7.1~16.0kw室内機
R3	9.5	15.9	16kw以下
R4	9.5	22.2	16.1~28.0kw
R5	12.7	25.4	28.0~35.5kw
R6	12.7	28.6	35.6~45.0kw
R7	15.9	28.6	45.1~56.0kw

制御線は共巻とする。

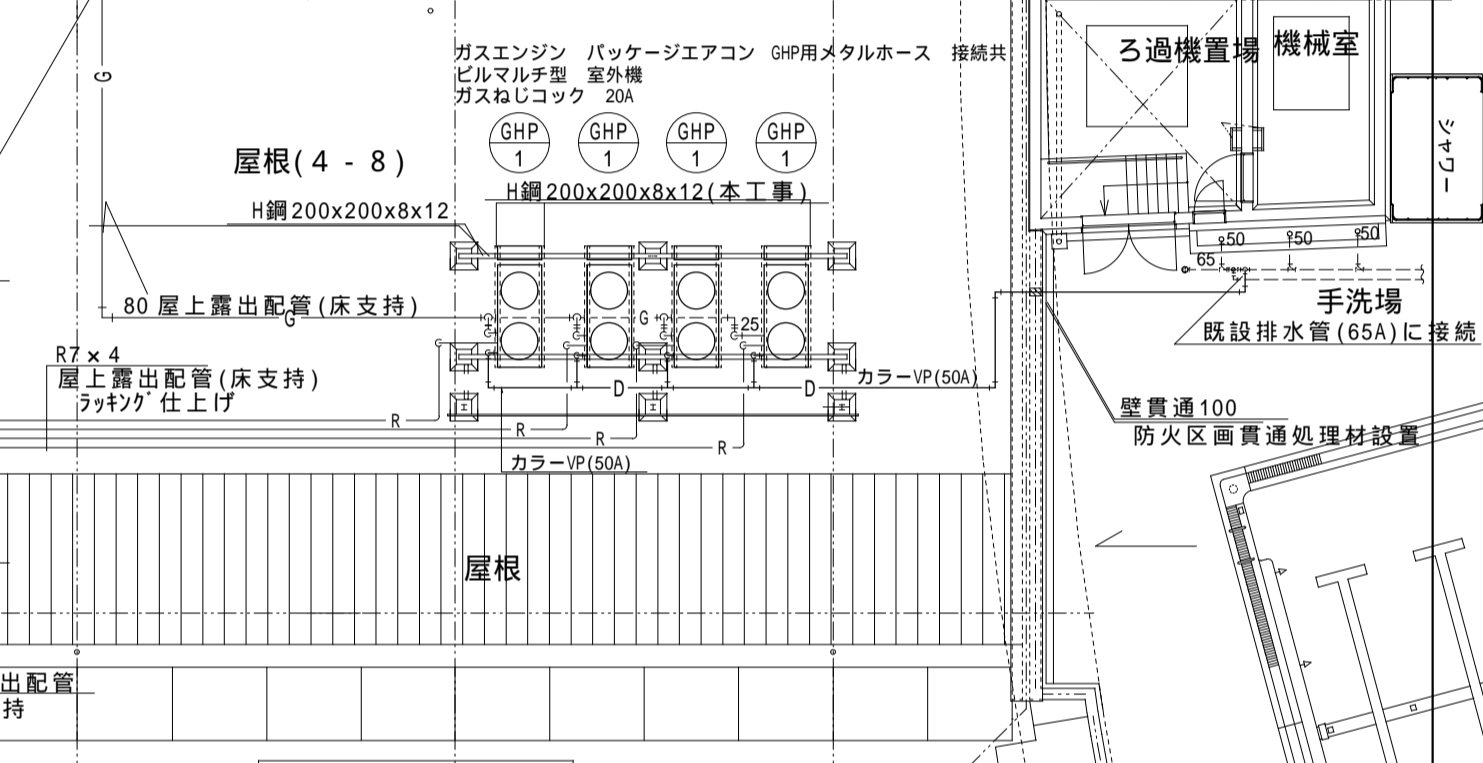
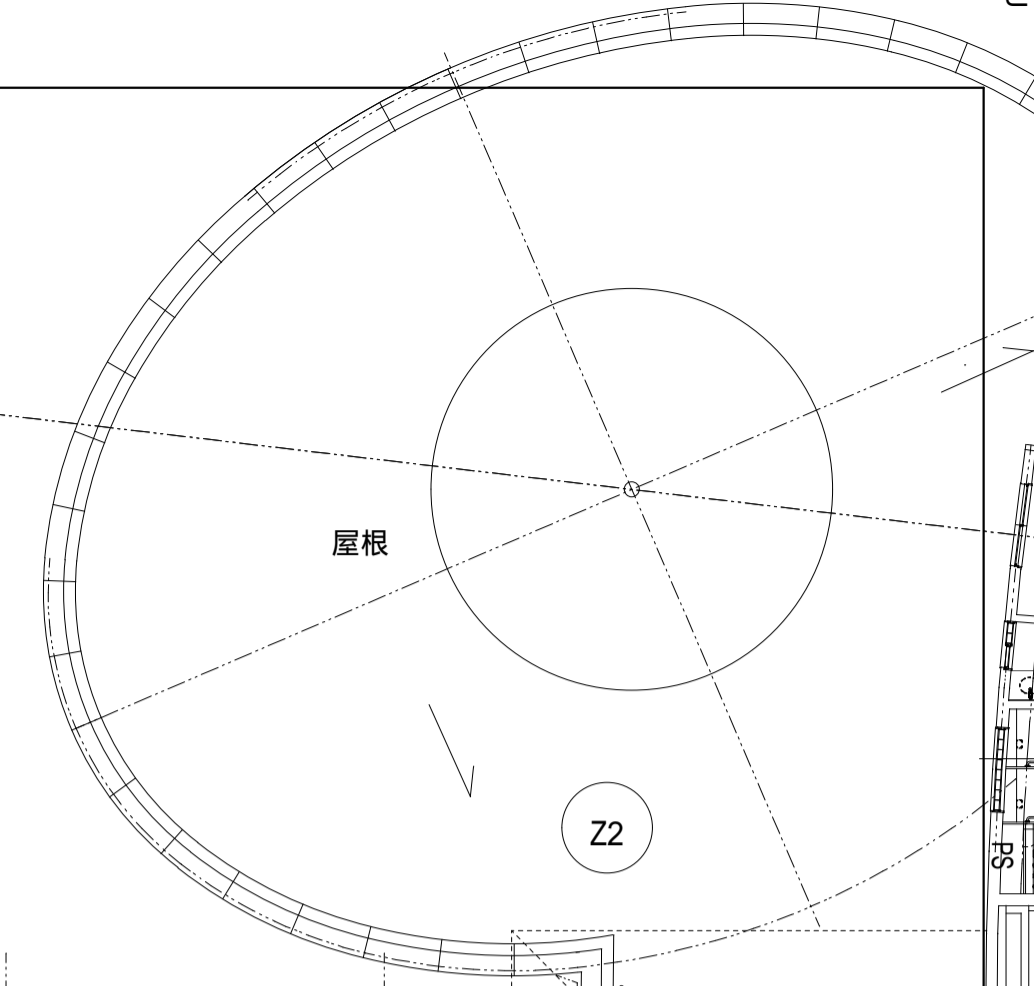
第1体育館



渡り廊下棟

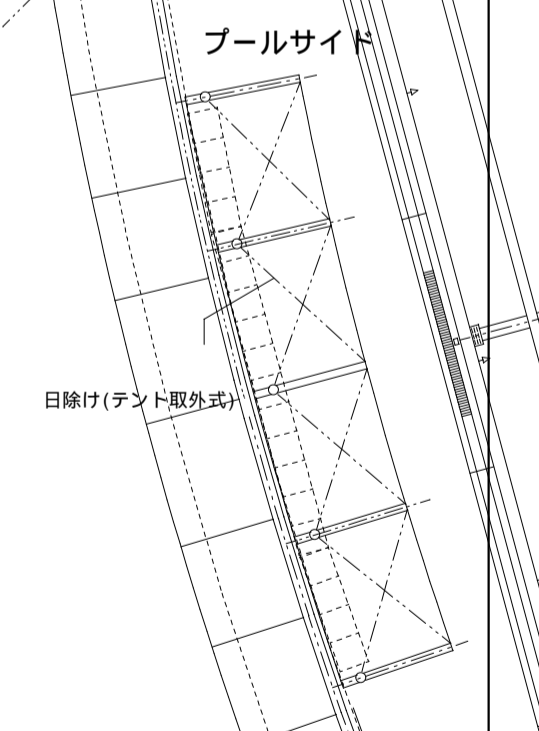
屋根(4-10)

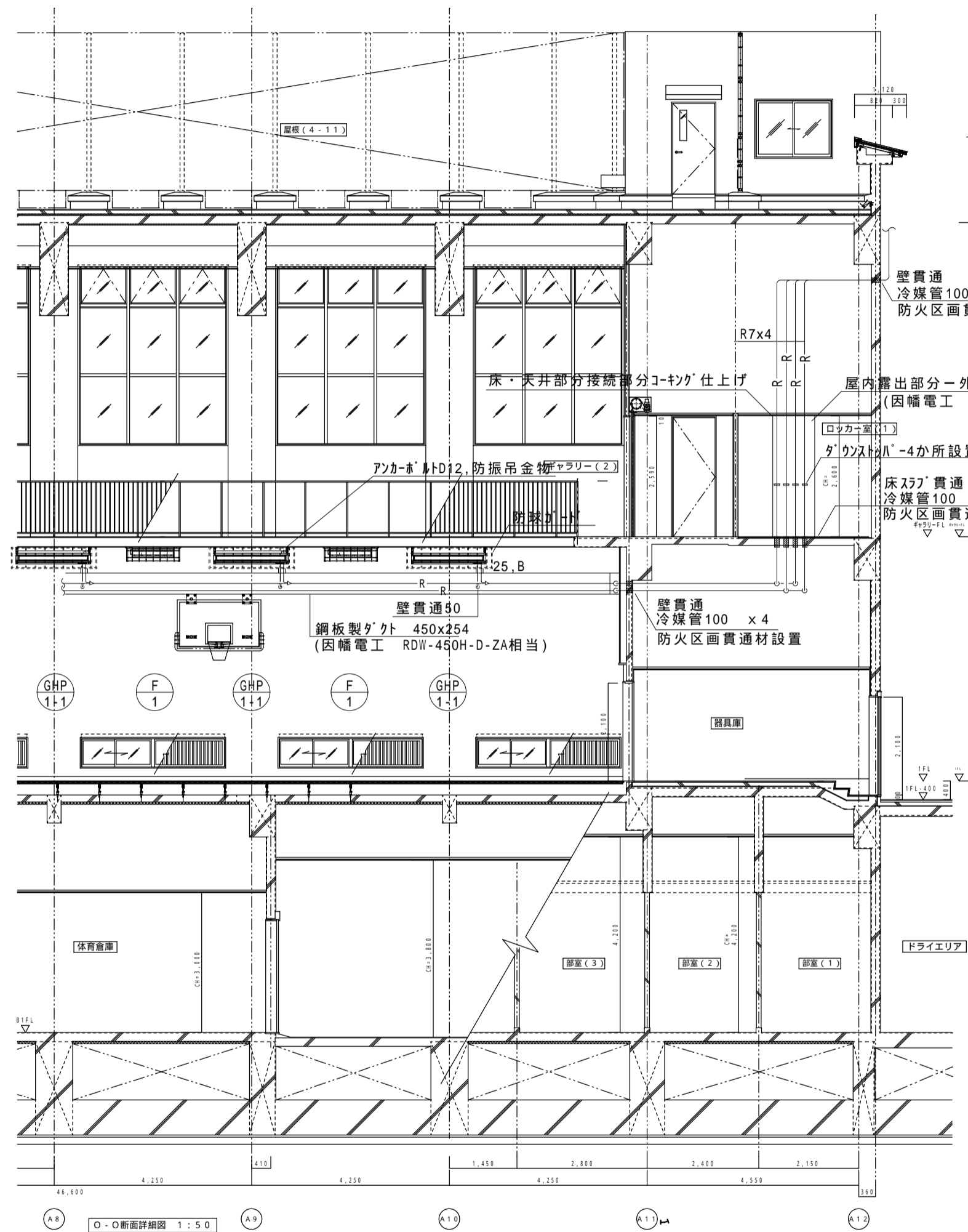
3,600



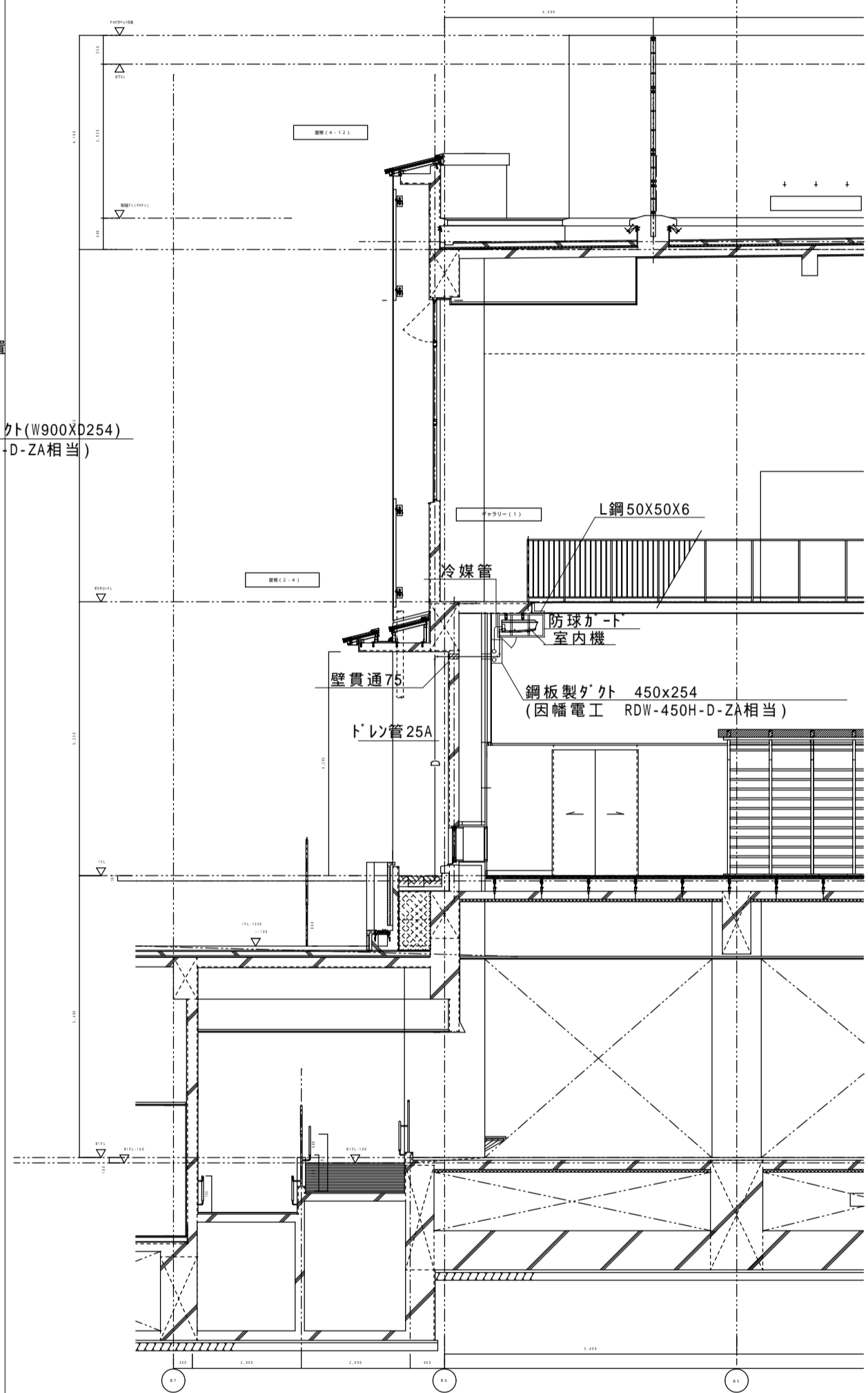
教室棟3

メンテナンススペースを確認し、
監督職員と協議の上、室外機置場
の位置を確定すること。

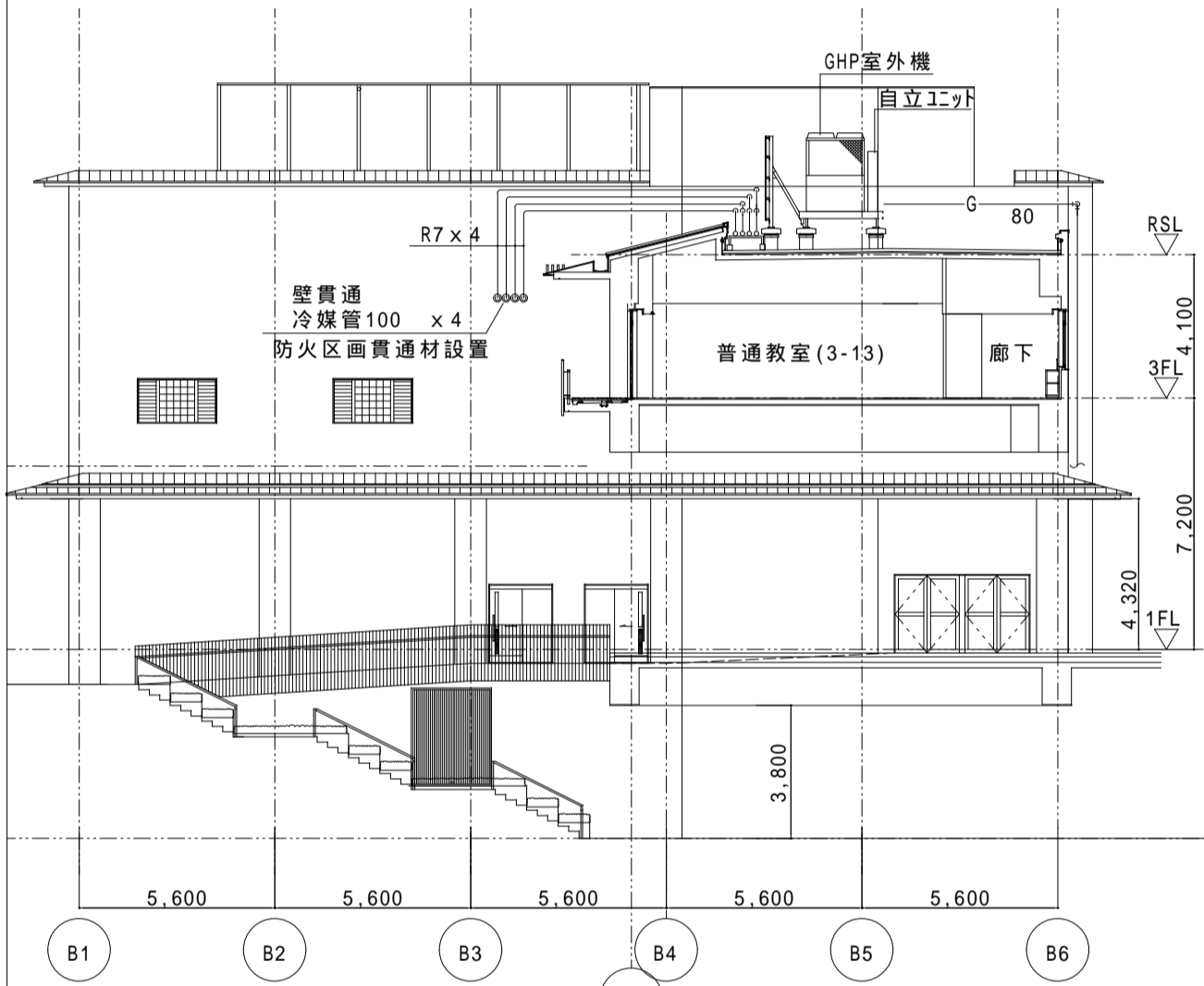




第1体育館 断面図1 1/100



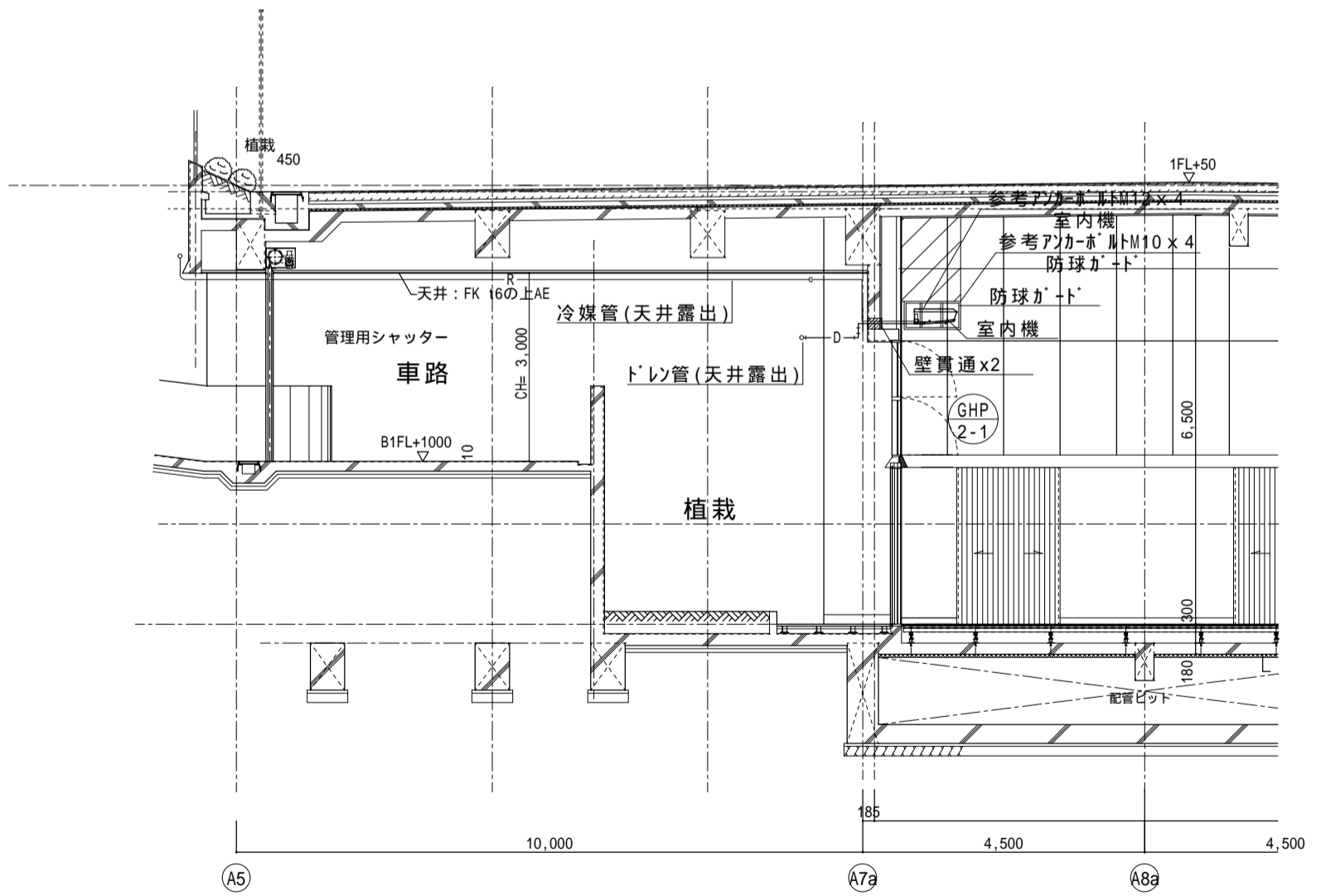
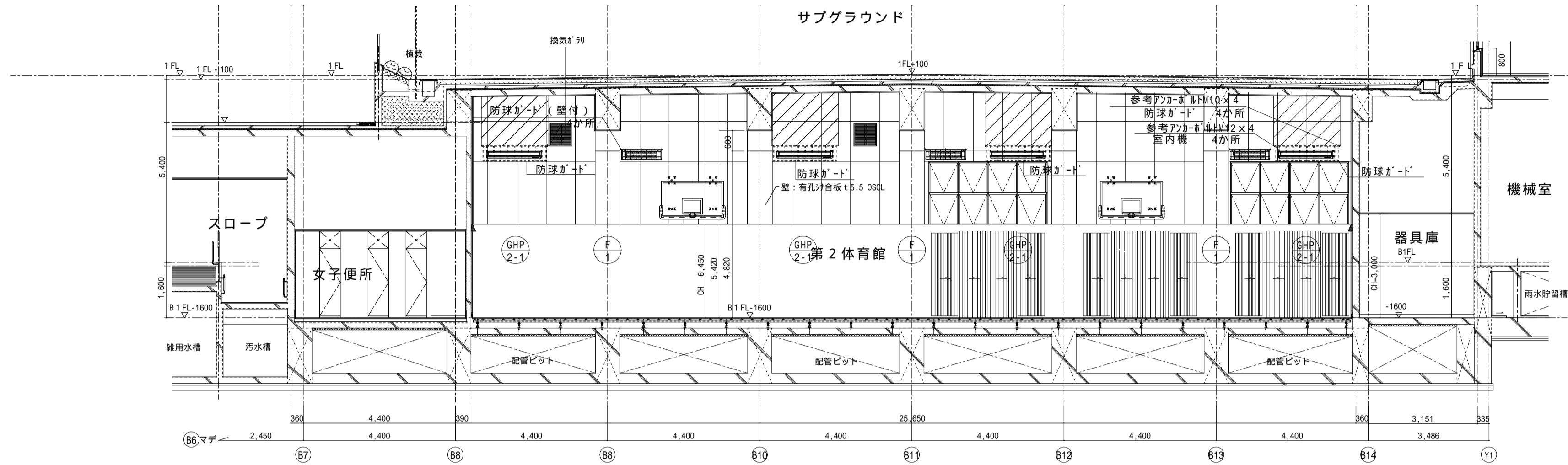
第1体育館 断面図2 1/100



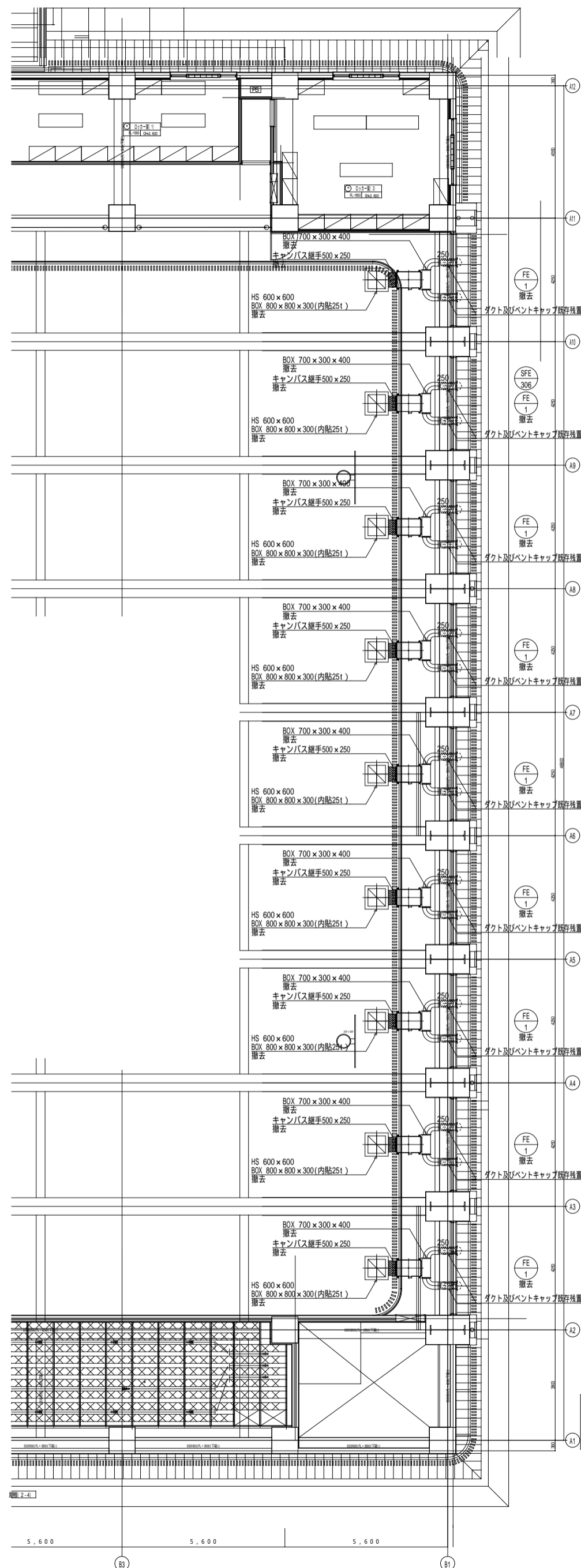
第1体育館 東立面図 1/200

室内機設置用垂壁を示す（建築工事）

サブグラウンド



M - M断面詳細図 1:50

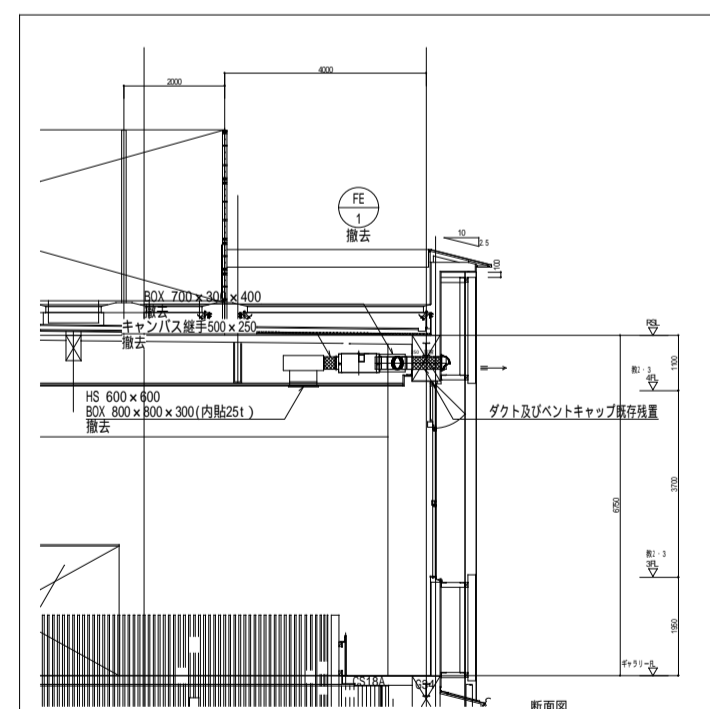


機器仕様書

記号	名称	台数	機器仕様	消費電力	設置場所	備考
EF-1	シロッコファンファン	9	天吊型 風量 3,000m ³ /h 100Pa	3 200V 1,650W	第1体育館	参考品番: FY-2850S3 パナソニック製
			製品重量 41.0kg			
			付属品			

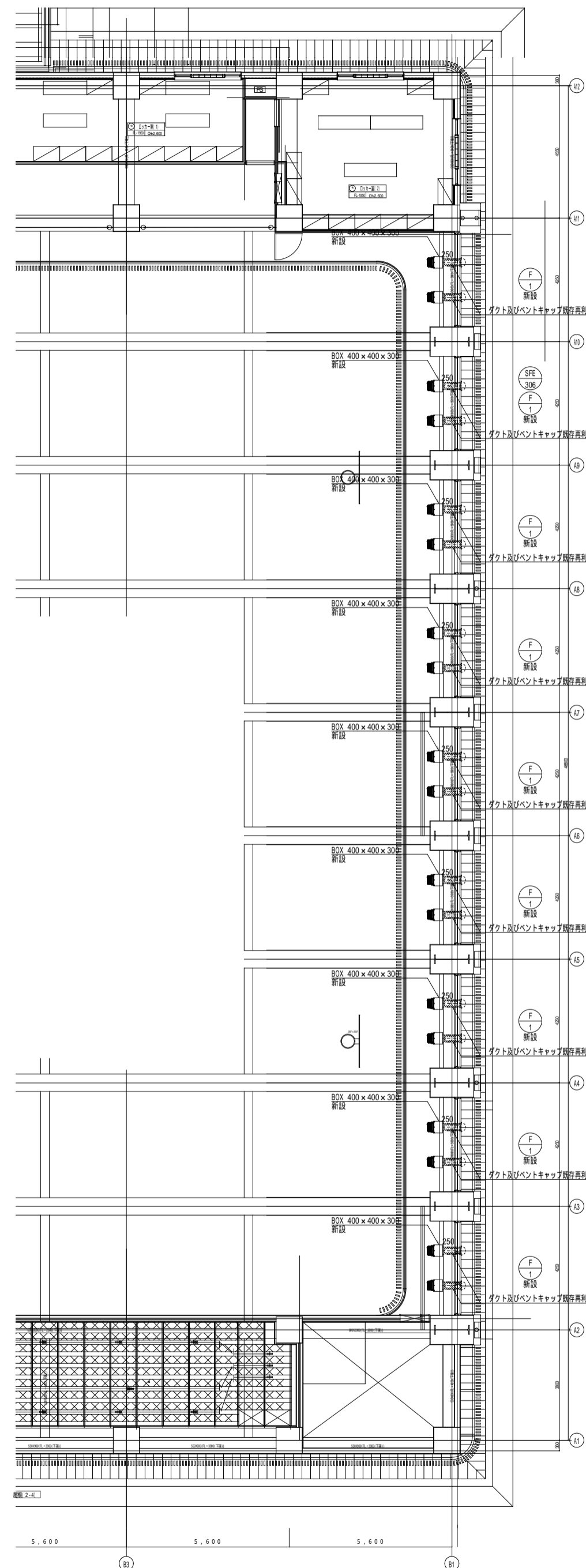
換気計算書

設置場所	既設換気風量	換気回数
第1体育館	3,000m ³ /h × 9台 = 27,000m ³ /h	27,000m ³ /h × 13,340m ³ = 2.0回/h
(EF-1)	機種台数 全体風量	全体風量 室面積 換気回数



既設機器の吊り具及び控え撤去に伴い断熱材欠損が発生するためビニール等で補修を行うこと

既存図

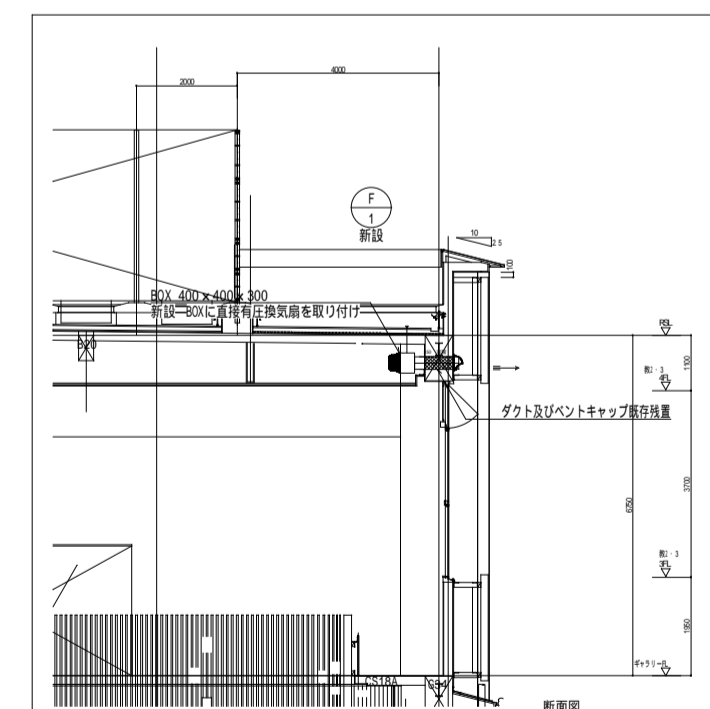


機器仕様書

記号	名称	台数	機器仕様	消費電力	設置場所	備考
F-1	有圧換気扇	18	天吊型 風量 1,650m ³ /h 30Pa	3 200V 50W	第1体育館	参考品番: EBF-308TA2 三菱電機製
			付属品 コントローラスイッチ、バグガード、電動式シャッター			

換気計算書

設置場所	換気風量	換気回数
第1体育館	1,650m ³ /h × 18台 = 29,700m ³ /h	29,700m ³ /h × 13,340m ³ = 2.2回/h
(F-1)	機種台数 全体風量	全体風量 室面積 換気回数



改修図

備考



一級建築士事務所
株式会社 NEO設計
一級建築士登録 第187781号 中村則正

工事名称
宇治黄葉学園体育館空調設置ほか改修工事

図面名称	空調設備 第1体育館	縮尺	1/150	図面 No	M-14
	換気機器 現況・改修図	年月日	2026.03		

