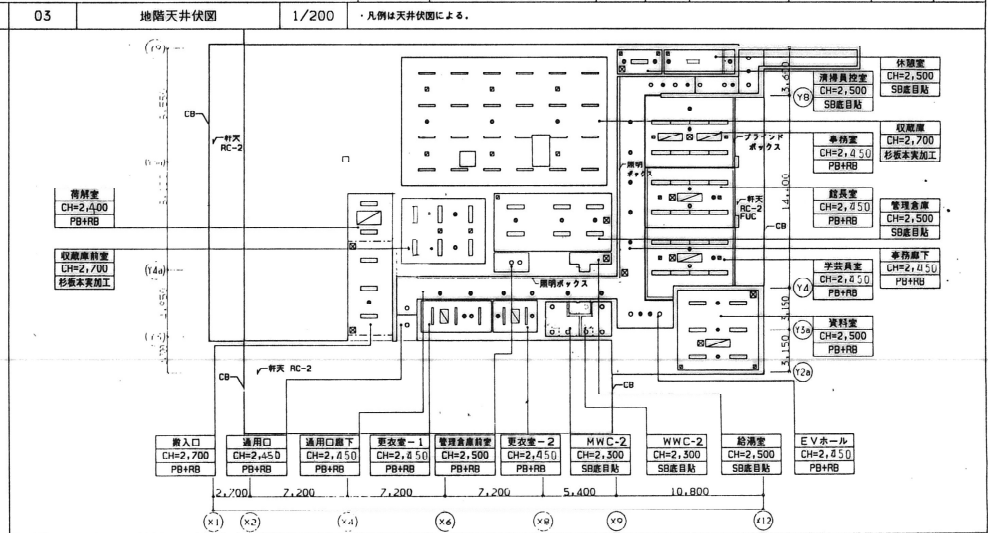
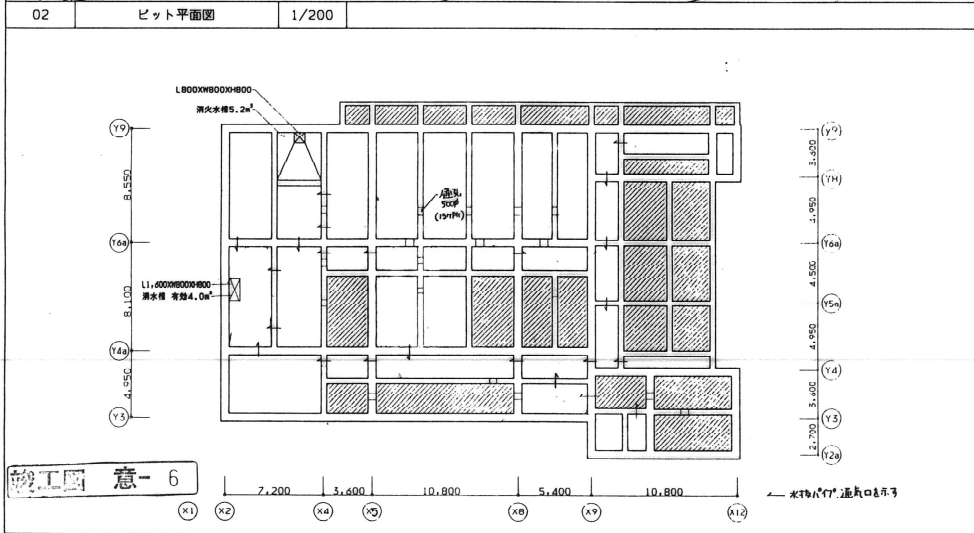
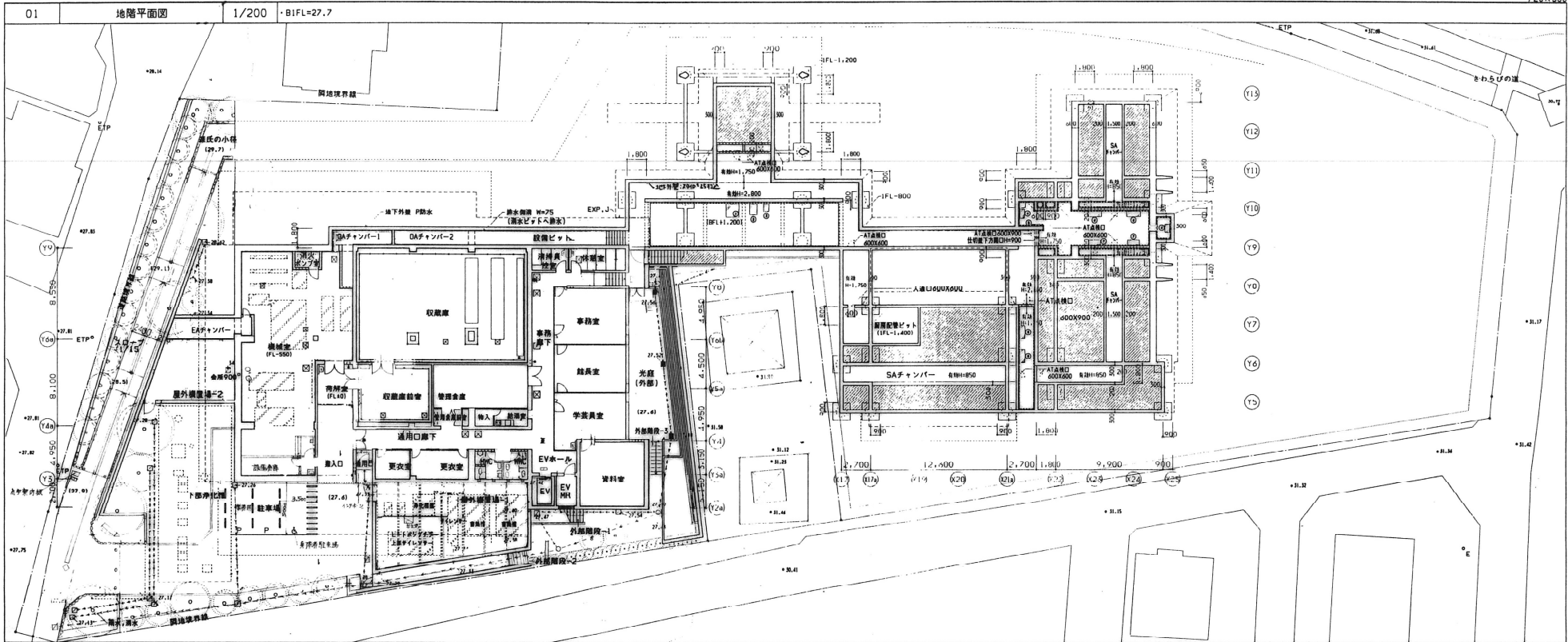


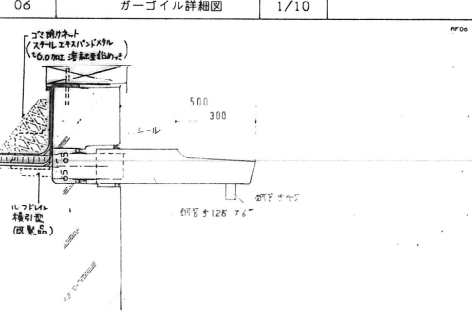
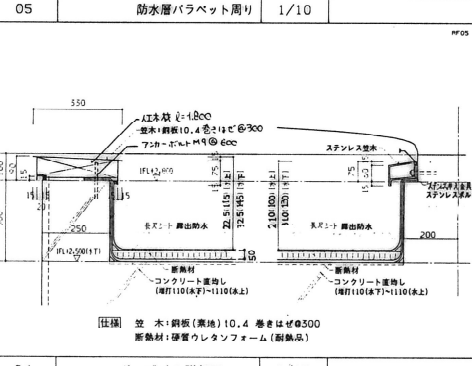
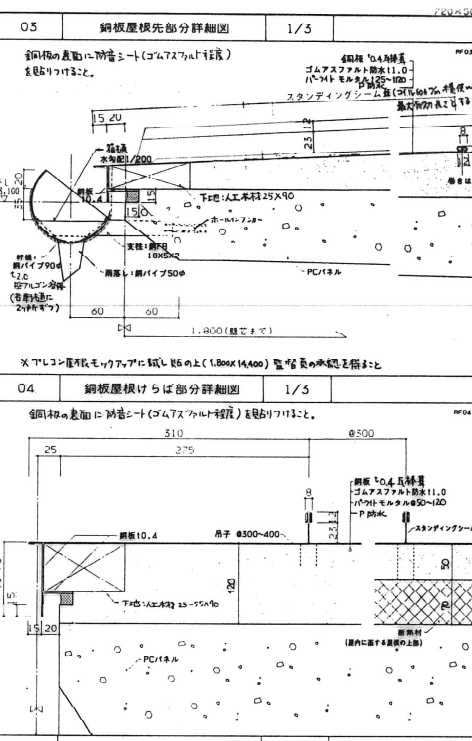
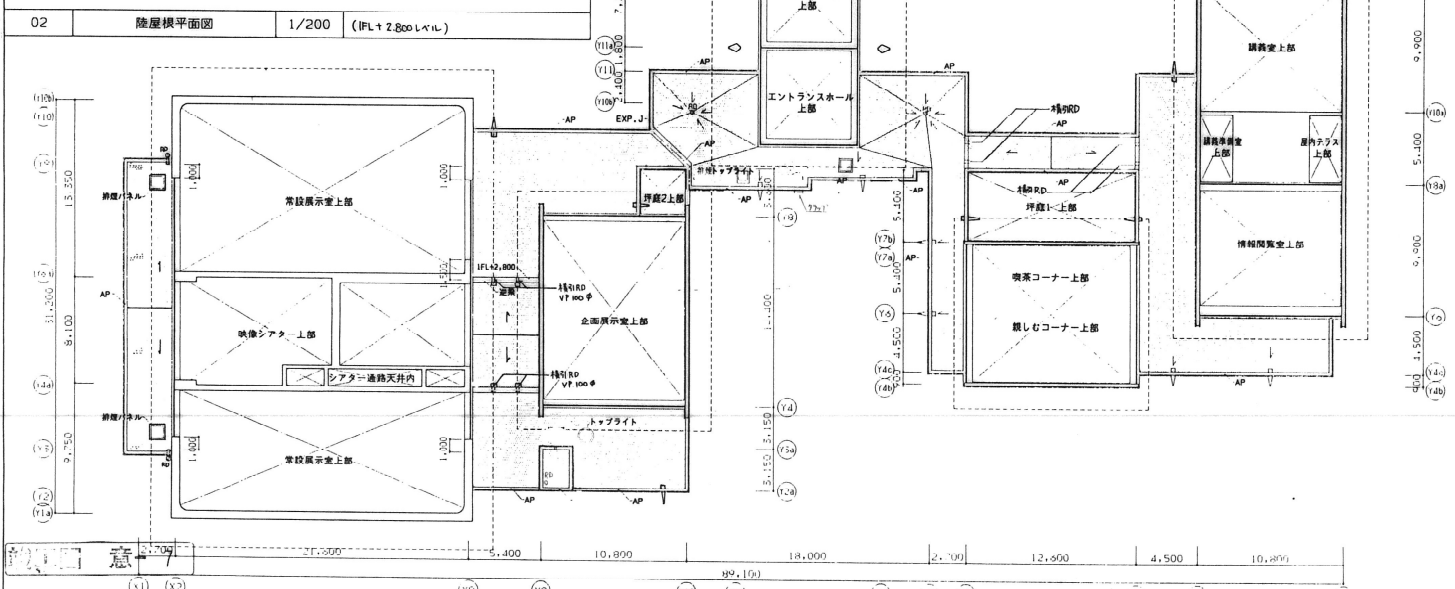
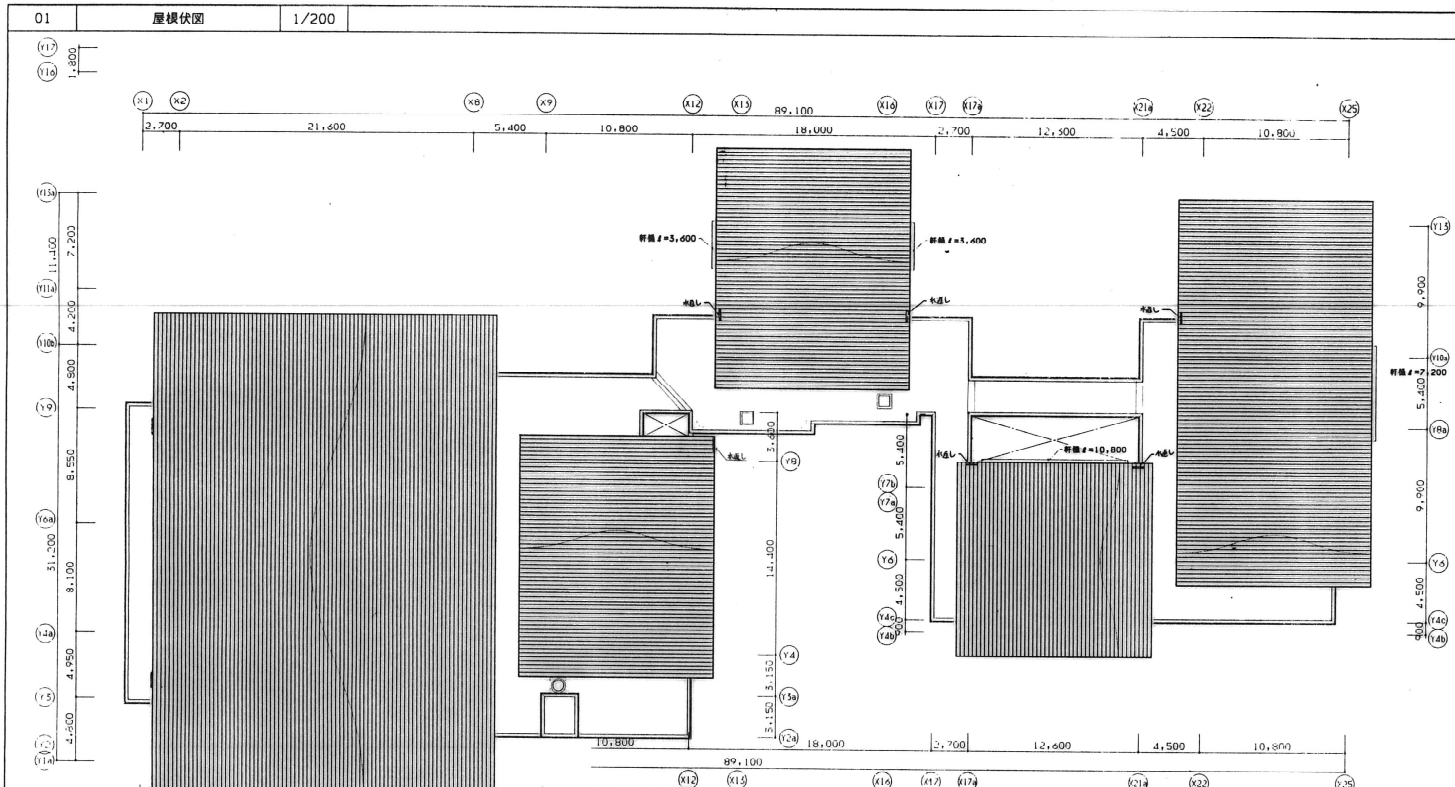
竣工図 意-5

施工 1996.10.9 竣工 1996.6.30 竣工 住友・大倉共同企業体	RC造 コンクリートブロック間仕切壁 LGS両仕切壁 LGS両仕切(片面貼)	SGP 壁体 (SGP100φ 消震部を除く上UE) マンホール400φ 倉所450φ フロアハッチ400φ 雨水横引管	自立屋内外水栓(消火栓ボックス設置) (鉄のみ建築工事) 排煙、換気、エンジンドア自動操作装置 天井避難口取罩灯(小取) (設備工事) フロアハッチ取罩灯 (設備工事)	消火器ボックス(マルチパネルの場合は一併) 配電盤・電柱・電線柱 砂利敷地面 ()内、及び点線結線の家具は別途工事	日建設計 (仮称)宇治市源氏物語ミュージアム建設工事
---	---	--	---	---	-------------------------------

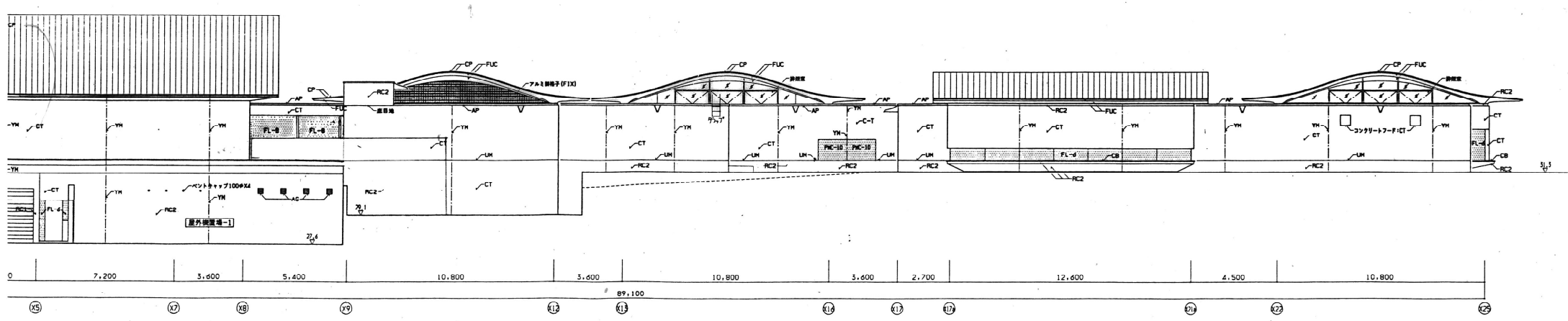
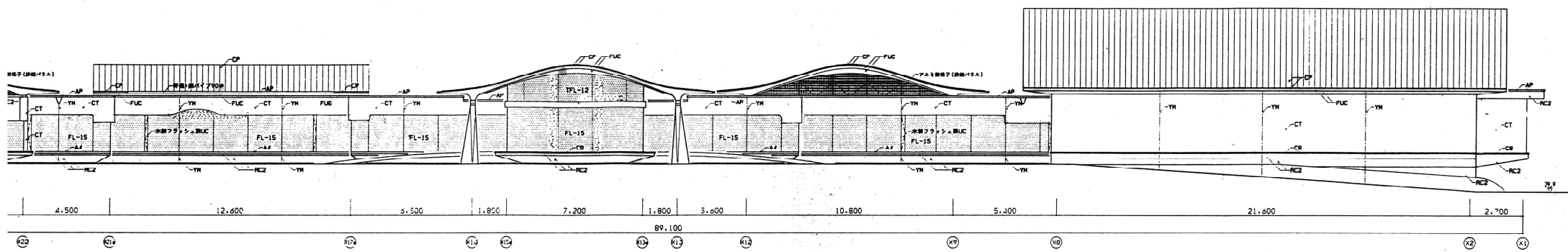


施工図 意-6

施工 図 意-6 竣工 図 6.30 竣工 図 6.30 竣工 図 6.30	RC壁 コンクリートブロック間仕切壁 LGS間仕切壁 床下の利用しない部分	*SFP 壁機(100φ 消音機約6ヶ所の上UE) □ 天井450 (天井高約2.7m) (107cm) → 雨水吸引管 (屋根裏) ■ 砂利敷床 — 設置ビット内照巻巻(ガラスウール125mm)タンパン入 天井具	日建設計 (仮称)宇治市源氏物語ミュージアム建設工事 1/200 地階平面図 No. 0 - 950528 - A
---	--	---	---



竣工 1985.10.3 設計 1985.5.30 監理 施工	凡例 RD 射影機 100φ 露出断熱防水 射影機 10.4 巻き上げφ300 ガーゴイル	住友・大倉共同企業体	日建設計	(株)宇治市源氏物語ミュージアム建設工事	07 屋根伏図	NO. C-950528 -A
--	---	------------	------	----------------------	------------	-----------------



YH	鋼骨目地	AG	アルミガラリ
LM	打覆目地	SS	シャッター
FL	フロートガラス	AF	アルミサッシ
TFL	強化フロートガラス		

日建設計 	(仮称)宇治市源氏物語ミュージアム建設工事 立面図-1	案 - 08
		NO. 0 - 950528 - A

断面図-1

1/100

