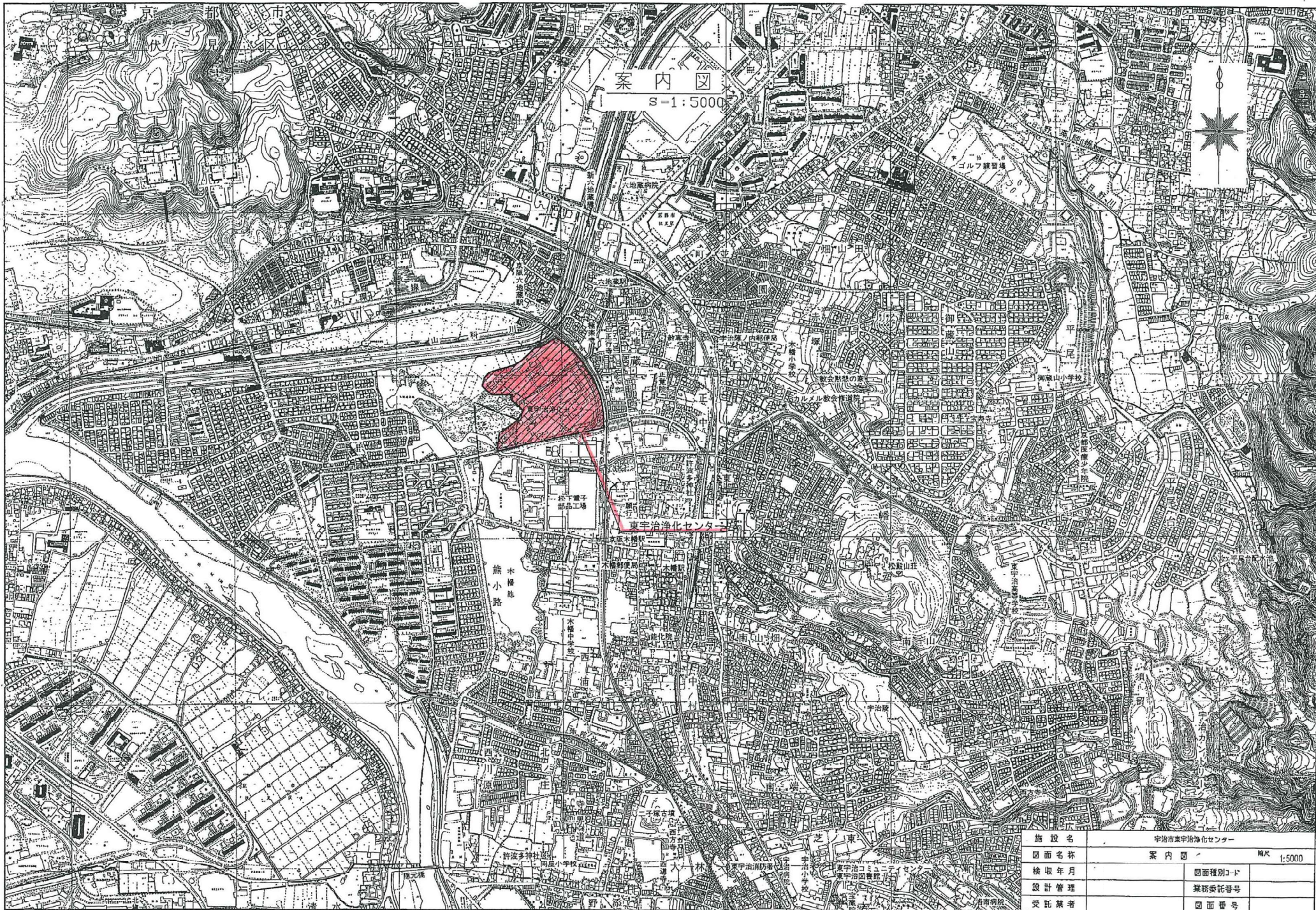


添 付 資 料

1. 案内図
2. 一般平面図（全体）
3. 沈砂池・主ポンプ設備フロー図
4. 第2ポンプ棟地下1階平面図
5. 第2ポンプ棟地下1階断面図
6. し渣脱水機組立図



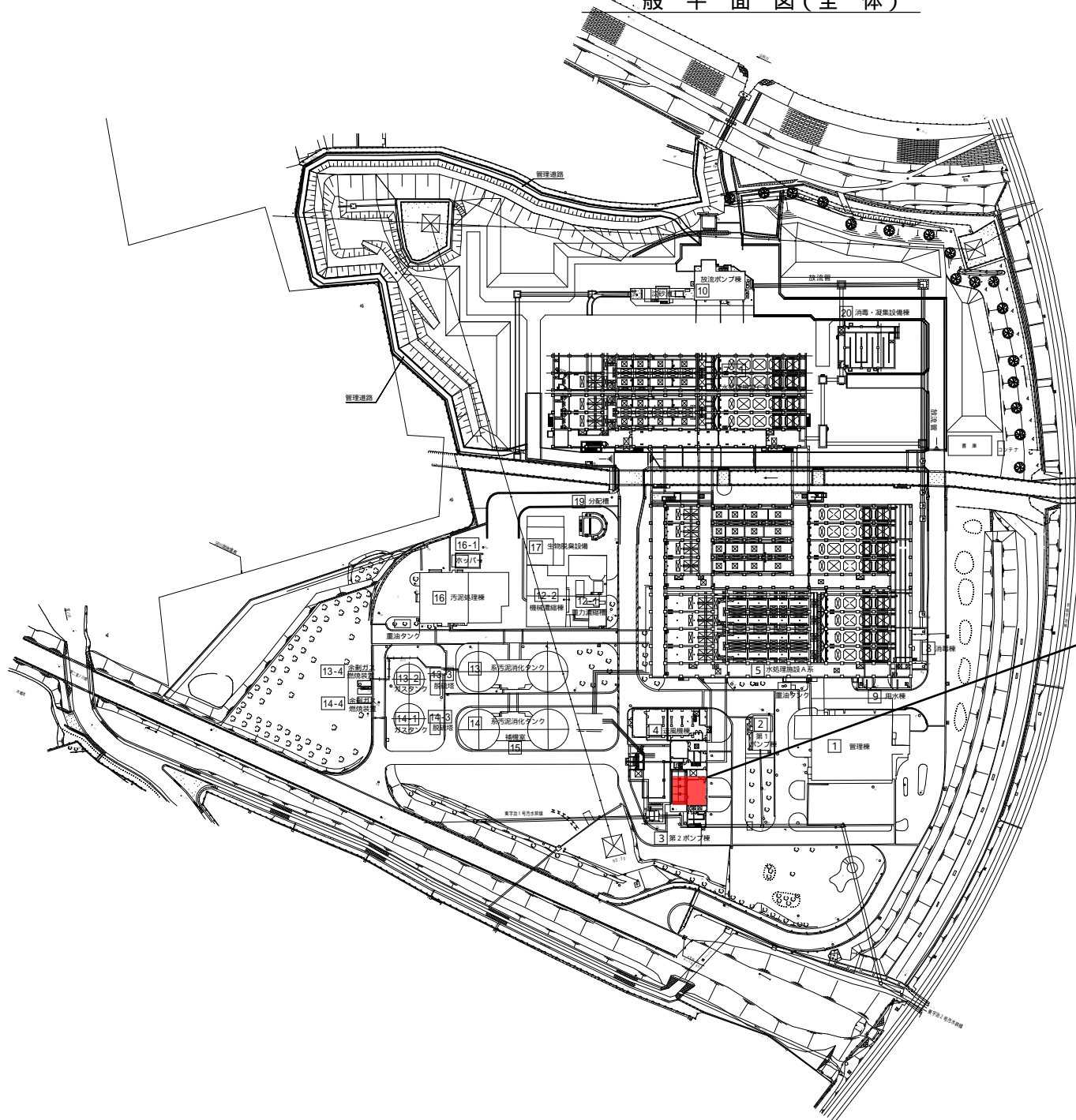
案内図
s=1:5000

施設名	宇治市東宇治浄化センター	
図面名称	案内図	縮尺 1:5000
検取年月	図面種別コード	
設計管理	業務委託番号	
受託業者	図面番号	

般 平 面 図 (全 体)

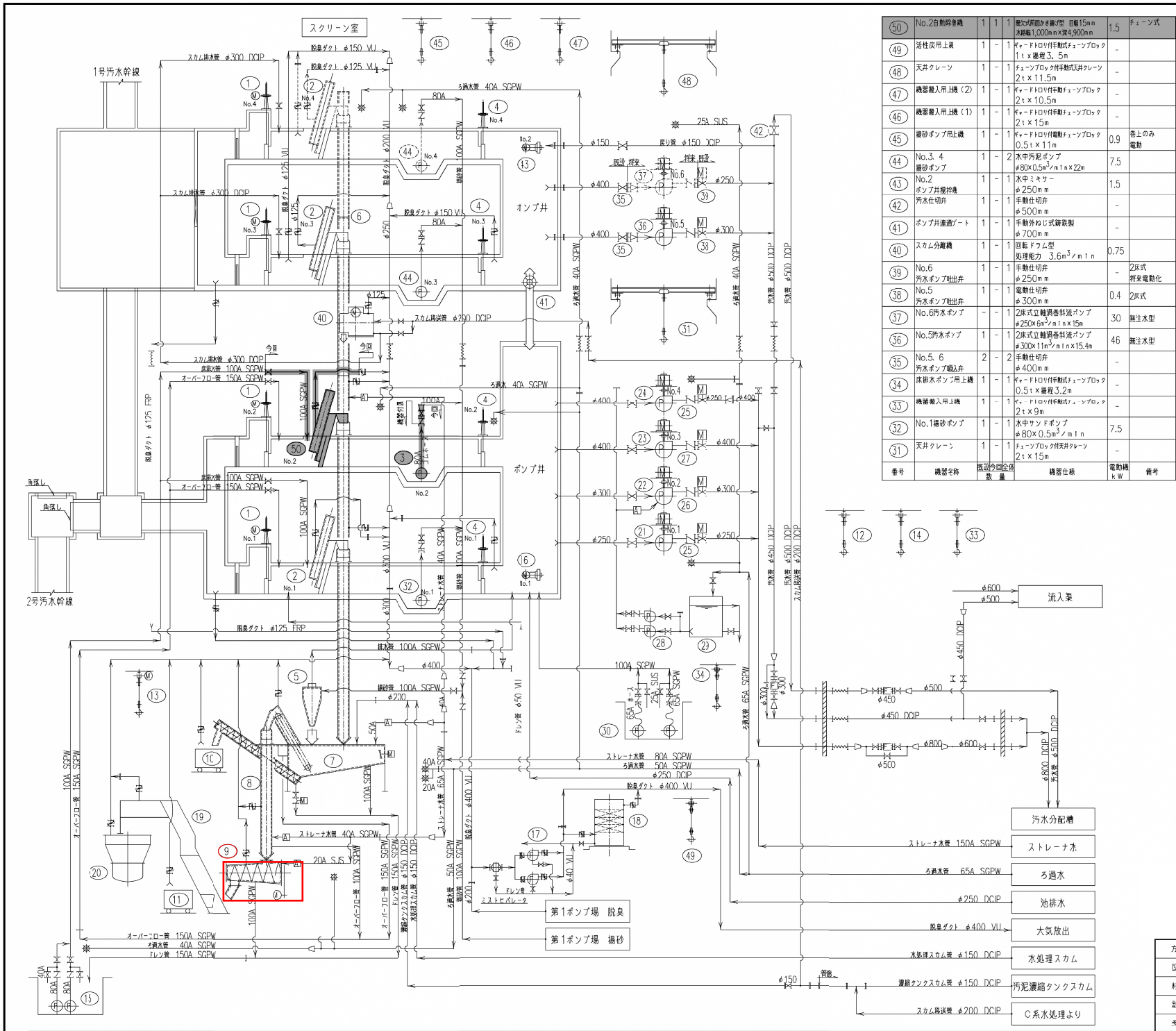
東 京 治 浄 化 セ ン タ ー : 棟 番 号 表 示 図

棟番号	施設名	備考
1	管理棟	
2	第1ポンプ棟	
3	第2ポンプ棟	
4	送風機棟	
5	水処理施設(1~4)	A系
6	水処理施設(5~8)	B系
7-1	水処理施設(9~12)	C系(11・12)
7-2	水処理施設(13・14)	D系(計画)
8	消毒棟	凝集設備へ改造
9	用水棟	
10	放流ポンプ棟	汚水・雨水
11	急速ろ過施設	(計画)
12-1	重力濃縮槽	
12-2	機械濃縮槽	
13	汚泥消化タンク	1系
13-2	ガスタンク	800m3
13-3	脱硫塔	
13-4	余剰ガス燃焼装置	
14	汚泥消化タンク	2系
14-1	ガスタンク	800m3
14-2	ガスタンク	800m3(計画)
14-3	脱硫塔	
14-4	余剰ガス燃焼装置	
15	補機室	
16	汚泥処理棟	
16-1	ホッパー	
17	生物脱臭設備	
19	分配槽	
20	消毒・凝集設備棟	



業務実施場所

業務名	し 渣 脱 水 機 修 繕 業 務
図面名称	一般平面図(全体)
検収年月	図面種別コード
設計管理	業務委託番号
受託業者	図面番号



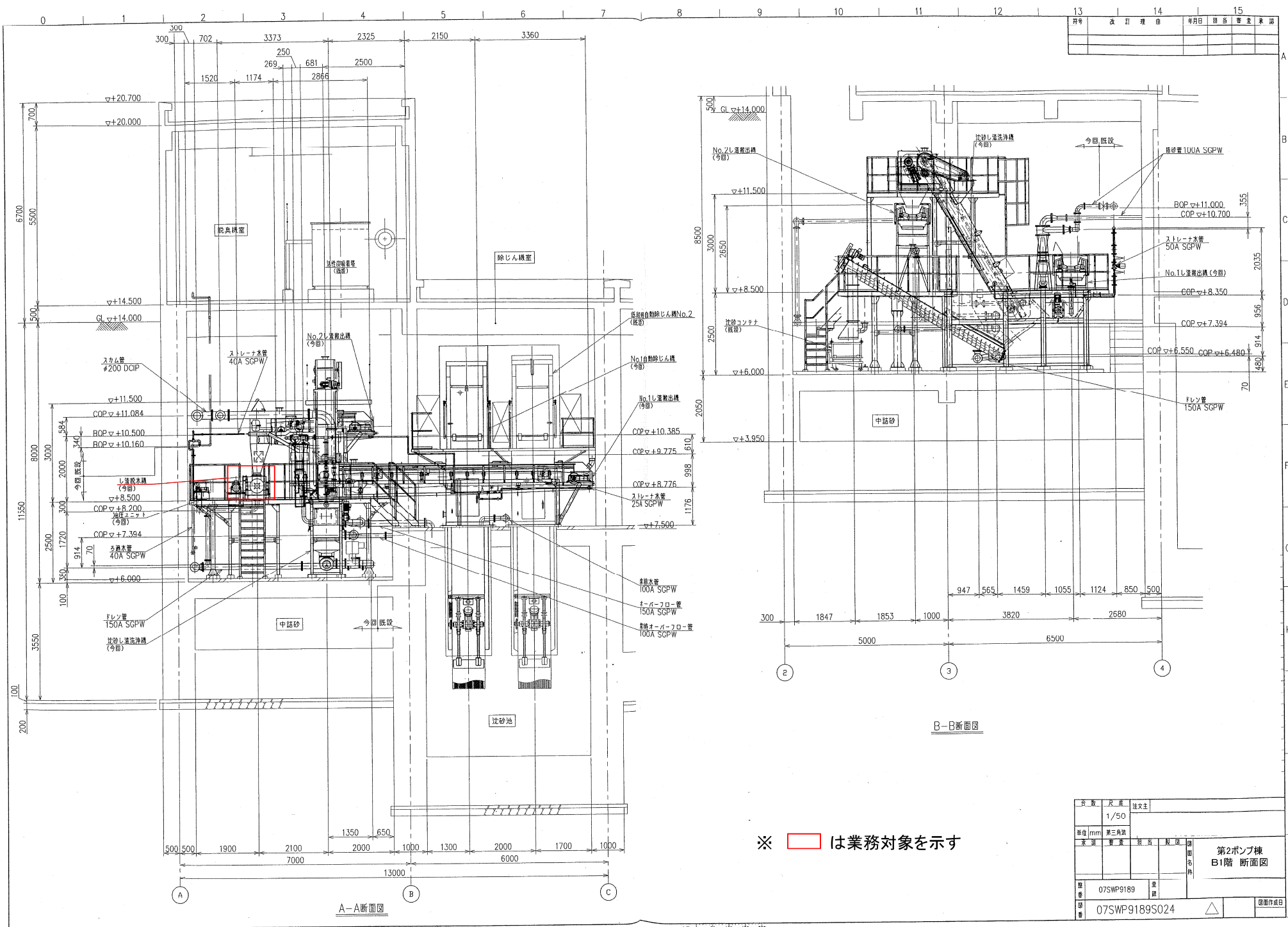
番号	機器名称	数量	設置台数	仕様	電動機 kW	備考
50	No.2自動除油機	1	1	縦方向面かき取り型 目幅15mm 水深1,000mm×幅4,900mm	1.5	チェーン式
49	活性炭吊上機	1	1	φ4-F10ロ付手動式チェーンブロック 1t×巻程3.5m	-	
48	天井クレーン	1	1	チェーンブロック付手動式天井クレーン 2t×11.5m	-	
47	機器搬入吊上機(2)	1	1	φ4-F10ロ付手動式チェーンブロック 2t×10.5m	-	
46	機器搬入吊上機(1)	1	1	φ4-F10ロ付手動式チェーンブロック 2t×15m	-	
45	細砂ポンプ吊上機	1	1	φ4-F10ロ付電動式チェーンブロック 0.5t×11m	0.9	巻上のみ 電動
44	No.3,4 細砂ポンプ	1	2	水中汚泥ポンプ φ80×0.5m ³ /min×22m	7.5	
43	No.2 ポンプ併接機	1	1	水中ミキサー φ250mm	1.5	
42	汚水仕切弁	1	1	手動仕切弁 φ500mm	-	
41	ポンプ井連通ゲート	1	1	手動外ねじ式鋼製ゲート φ700mm	-	
40	スラム分離機	1	1	回転ドラム型 処理能力 3.6m ³ /min	0.75	
39	No.6 汚水ポンプ用吐出弁	1	1	手動仕切弁 φ250mm	-	2床式 将来電動化
38	No.5 汚水ポンプ用吐出弁	1	1	電動仕切弁 φ300mm	0.4	2床式
37	No.6汚水ポンプ	1	1	2床式立軸巻掛斜流ポンプ φ250×6m ³ /min×15m	30	無注水型
36	No.5汚水ポンプ	1	1	2床式立軸巻掛斜流ポンプ φ300×11m ³ /min×15.4m	46	無注水型
35	No.5,6 汚水ポンプ吸込弁	2	2	手動仕切弁 φ400mm	-	
34	機器搬入吊上機	1	1	φ4-F10ロ付手動式チェーンブロック 2t×9m	-	
32	No.1細砂ポンプ	1	1	水中サンドポンプ φ80×0.5m ³ /min	7.5	
31	天井クレーン	1	1	チェーンブロック付天井クレーン 2t×15m	-	

記号	名称	記号	名称
	電動ダイヤフラム弁		止切弁
	電流量計		逆止弁
	排水栓		電動仕切弁
	可とう管		ダンパー
	レジュサ		スライドダンパ
			ミストセパレータ

30	床排水ポンプ	2	2	水中汚泥ポンプ φ65×0.3m ³ /min×6.5m	1.5	
25	ろ過水受水槽	1	1	FRP角形 4m ³	-	
26	細砂ポンプ	2	(1)	2片床立軸巻掛ポンプ φ32×0.04m ³ /min×14m	0.4	
27	No.3 汚水ポンプ用吐出弁	1	1	電動仕切弁(2床式) φ400	0.75	
26	No.2 汚水ポンプ用吐出弁	1	1	電動仕切弁(2床式) φ300	0.75	
25	No.1,4 汚水ポンプ用吐出弁	2	2	電動仕切弁(2床式) φ250	0.75	
24	No.4汚水ポンプ	1	1	立軸巻掛斜流ポンプ(2床式) φ250×6m ³ /min×16m	30	無注水型 浮動電極有り
23	No.3汚水ポンプ	1	1	立軸巻掛斜流ポンプ(2床式) φ400×2.5m ³ /min×14.4m	90	無注水型 浮動電極有り
22	No.2汚水ポンプ	1	1	立軸巻掛斜流ポンプ(2床式) φ300×12m ³ /min×16.1m	55	無注水型
21	No.1汚水ポンプ	1	1	立軸巻掛斜流ポンプ(2床式) φ250×6m ³ /min×16m	30	無注水型
20	レジュサ	1	1	電動カットゲート式 2.0m ²	0.75	x2
19	レジュサキャップホスト	1	1	ワイヤーロープ式 0.2m ² ×10m/min	2.2	
18	活性炭吸着塔	1	1	立形活性炭吸着塔 4.3m ³ /min	-	活性炭層 活性炭内蔵型
17	No.1,2 脱臭ファン	2	2	FRP製片吸込ターボファン 22m ³ /min×1.8kPa	2.2	材質等 ①1,②2
16	No.1 ポンプ併接機	1	1	水中ミキサー φ220	1.1	
15	床排水ポンプ	2	2	床排水ポンプ φ80×0.5m ³ /min×5.5m	2.2	予振調整 巻込ノズル付*
14	機器搬入吊上機	1	1	φ4-F10ロ付手動式チェーンブロック 5t×10m	-	
13	コンテナ吊上機	1	1	φ4-F10ロ付手動式チェーンブロック 1t×11m	0.9	巻上のみ 電動
12	細砂ポンプ吊上機	1	1	φ4-F10ロ付電動式チェーンブロック 0.5t×10m	0.9	巻上のみ 電動
11	レジュサコンテナ	1	1	SUS製角形 0.25m ³	-	
10	拉砂コンテナ	1	1	SUS製角形 0.25m ³	-	
9	しきり床機	1	1	スクリーン式 0.5m ² /hr	3.7(2床) 0.4(1床)	
8	No.2しきり機	1	1	トラフ形ベルトコンベヤ 600W×2,700L	0.75	
7	拉砂しきり機	1	1	機構掃拭式 0.5m ² /hr	2.2 0.75	
6	No.1しきり機	1	1	トラフ形ベルトコンベヤ 幅600mm×機長14.5m	1.5	
5	拉砂分離機	1	1	液体サイクロン 1.0m ³ /min	-	
4	No.1~4流出ゲート	4	4	手動外ねじ式鋼製ゲート 1,000mm×幅1,000mm	-	
3	No.2細砂ポンプ	1	1	水中汚泥ポンプ φ30×0.5m ³ /min×22m	7.5	ゴムホース付機
2	No.1,3,4自動除油機	3	4	縦方向面かき取り型 目幅20mm 水深1,000mm×幅4,900mm	1.5	No.4ベスクリーンのみ
1	No.1~4流出ゲート	4	4	手動外ねじ式鋼製ゲート 1,000mm×幅1,000mm	2.2	

9 は業務対象を示す

方冊 施設名	宇治市東宇治浄化センター
図面名称	沈砂池・主ポンプ設備
検収年月	令和 4年 2月
設計管理	業務委託番号 0-02-2086-J02
受託業者	図面番号 P4-3



13	14	15
年月日	担当者	承認者

枚数	尺貫	注文主
	1/50	
単位	第三角法	
事項	製図	製図
図番	07SWP9189	図
図番	07SWP9189S024	
		製図作成日

※ [Red Box] は業務対象を示す

第2ポンプ棟
B1階 断面図

