

別紙 2 廃棄物保管状況及び周辺写真  
北槇島小学校①



別紙 2 廃棄物保管状況及び周辺写真  
北槇島小学校②



別紙 2 廃棄物保管状況及び周辺写真  
北小倉小学校①



**单相変圧器** (巻)

油入自冷式	S F	形
容量 75 KVA	周波数 60	Hz
一次側		二次側
6300 V		210-105 V
11.9 A		357-714 A
インピーダンス電圧 (75°C)	総重量 420 kg	
	中身つり上重量 210 kg	
製造番号 182115	油量 130 L	
製造年 1974	JIS C 4305	

U<sub>1</sub> U<sub>2</sub> U<sub>1</sub> U<sub>2</sub> V

一次側	電圧	接続	電圧	接続
F	6900 V	3-4	6000 V	1-5
F	6600 V	2-4	5700 V	1-6
R	6300 V	2-5		
二次側	電圧	接続	電圧	接続
	210 V	U <sub>2</sub> -U <sub>1</sub>	105 V	U <sub>1</sub> -U <sub>2</sub> , U <sub>2</sub> -U <sub>1</sub>

**三菱電機株式会社**

8991216000



別紙 2 廃棄物保管状況及び周辺写真  
北小倉小学校②



別紙 2 廃棄物保管状況及び周辺写真  
南小倉小学校①



別紙 2 廃棄物保管状況及び周辺写真  
南小倉小学校②



## 単相変圧器

油入自冷式	SF	形	1	種	
容量	75	KVA	周波数	60	Hz
一次側	6600	V	二次側	210 / 105	V
	11.4	A		357	A
インピーダンス電圧 (75°C)					
U・V / $\mu$ ・ $\mu$		2.7 % (75 KVA)			
U・V / $\mu$ ・0.0・ $\mu$		1.8 % (37.5 KVA)			
総質量	355	kg	製造番号	C180077	
中身つり上質量	175	kg	製造年	1978	
油量	105	ℓ	JIS C 4304 (1977)		

単三専用				
一次側	電圧	接統	電圧	接統
	F 6750 V	3 - 4	F 6300 V	1 - 5
	R 6600 V	2 - 4	6000 V	1 - 6
	F 6450 V	2 - 5		
二次側	電圧		端子	
	210 / 105 V		$\mu$ ・ $\mu$ / $\mu$ ・0.0・ $\mu$	

**三菱電機株式会社**  
B9950010H01



別紙 2 廃棄物保管状況及び周辺写真  
大久保小学校



別紙 2 廃棄物保管状況及び周辺写真  
西大久保小学校①



**三菱 単相変圧器** JIS C 4304 (1977) SF形1種

容量	50	kVA	周波数	60	Hz
一次電圧	6600	V	二次電圧	210/105	V
インピー	U-V/U <sub>0</sub>	7%(50kVA)	二次電流	238	A
タンク容量	U-V/U <sub>0</sub> ・0・0	1.3%(25kVA)	油量	41ℓ	総質量 190kg
(75°C)			製造年	1985	
製造番号	H		180429		

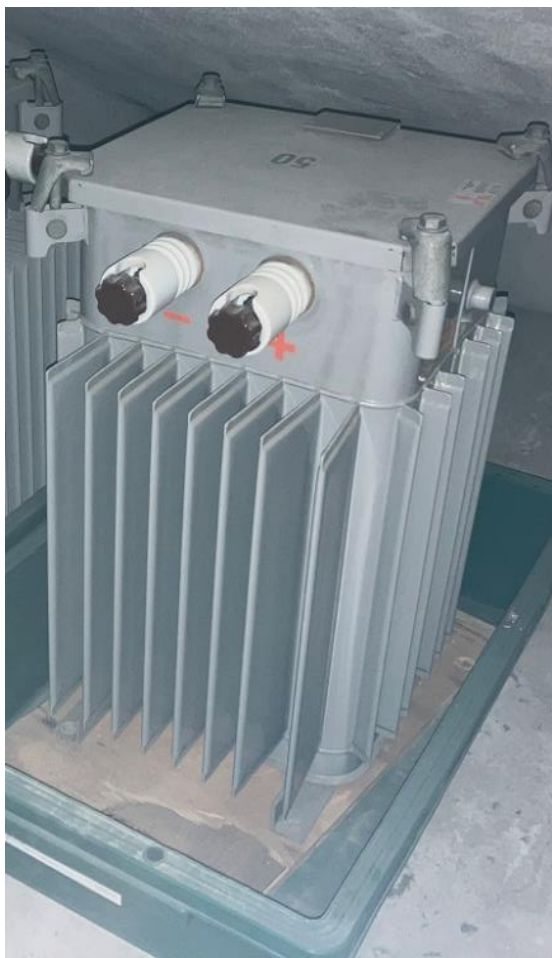
一次電圧	接続
F 6750 V	3 - 4
R 6600 V	2 - 4
F 6450 V	3 - 5
F 6300 V	2 - 5
6150 V	1 - 5

二次電圧 端子  
210/105 V U<sub>0</sub>-U/U<sub>0</sub>・0・0

三菱電機株式会社

89950872101

別紙 2 廃棄物保管状況及び周辺写真  
西大久保小学校②



JIS C 4304 (1977)  
RA 形

## 三相変圧器

容量	50	kVA	周波数	60	Hz
一次電圧	6600	V	二次電圧	210	V
			二次電流	137	A
インピーダンス電圧 (75°C)	2.5 %		油量	47	Q
製造年	1985		総質量	225	kg
製造番号	H	200279			

一次電圧	接続
R 6600 V	3 - 3 - 3
F 6300 V	2 - 2 - 2
6000 V	1 - 1 - 1

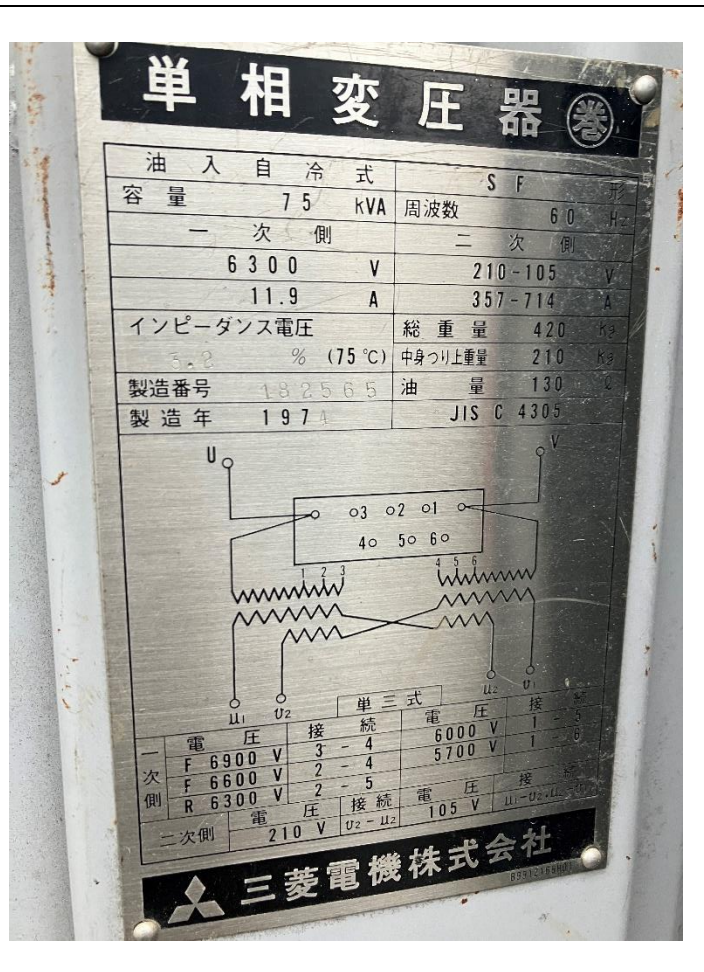
三菱電機株式会社

B997D028H01

別紙 2 廃棄物保管状況及び周辺写真  
南部小学校



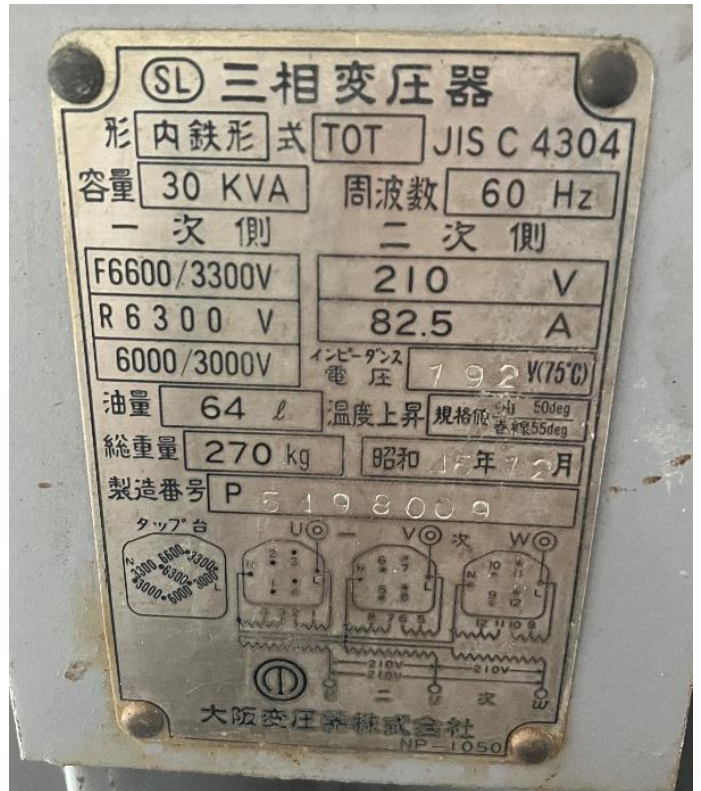
別紙 2 廃棄物保管状況及び周辺写真  
宇治中学校



別紙 2 廃棄物保管状況及び周辺写真  
北宇治中学校①



別紙 2 廃棄物保管状況及び周辺写真  
北宇治中学校②



別紙 2 廃棄物保管状況及び周辺写真  
北宇治中学校③





**高压進相コンデンサ**

油入	60(50)Hz	KL-6形
放電抵抗内蔵	3相	Y結線
15(12.5) kVA	絶縁階級	6号
定格電圧 6600 V	JIS C 4902	
定格電流 1.31(1.09) A	重量	14 kg
製造番号 SM82869	製造年月 1985・11	

**三菱電機株式会社** P

NJOC

別紙 2 廃棄物保管状況及び周辺写真  
 広野中学校



**三相変圧器** JIS C 4304 (1977)  
 RA 形

容量	50 kVA	周波数	60 Hz
一次電圧	6600 V	二次電圧	210 V
		二次電流	137 A
インピーダンス電圧 (75℃)		油量	40 L
2.3%		総質量	235 kg
製造年	1986		
製造番号	G 201025		

一次電圧	接続
R 6600 V	3 - 3 - 3
F 6300 V	2 - 2 - 2
6000 V	1 - 1 - 1

三菱電機株式会社

B995D805H01

別紙 2 廃棄物保管状況及び周辺写真  
東宇治中学校

